

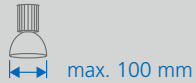
Willkommen, neues HaloX®!



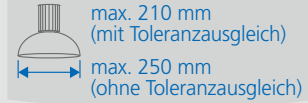
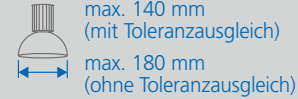
 **KAISER**
GROUP

Systemübersicht HaloX®

Ortbeton



Werkstofffertigung



HaloX® 100
1281-00



HaloX® 180
1282-00



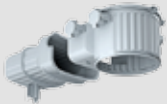
HaloX® 250
1283-00



HaloX® 180
1282-71



HaloX® 250
1283-71



**HaloX® 100
mit Tunnel 190**
1281-30

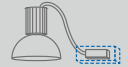


**HaloX® 180
mit Tunnel 190**
1282-30



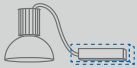
**HaloX® 180
mit Tunnel 190**
1282-72

Tunnel 190
max. 150 x 90 x 50 mm



Tunnel 325

max. 280 x 90 x 50 mm



**HaloX® 180
mit Tunnel 325**
1282-40



**HaloX® 250
mit Tunnel 325**
1283-40



**HaloX® 180
mit Tunnel 325**
1282-73



**HaloX® 250
mit Tunnel 325**
1283-73

HaloX® – ein System für alle Fälle

Das System HaloX® umfasst weitere Varianten und Zubehör.
Mehr Informationen finden Sie auf unserer Website
www.kaiser-elektro.org/halox



Sehen Sie sich einfach und schnell
das Video zur Installation an!
www.kaiser-elektro.org/betonbau



[www.kaiser-elektro.org/
haloxsystemuebersichten](http://www.kaiser-elektro.org/haloxsystemuebersichten)



**Magnetbefestigung
(Werkstoff)**



**Prefix®-Befestigung
(Ortbeton)**

Online-Konfigurator

Anhand der Leuchten- bzw.
Lautsprechermaße werden passende
Gehäuse vorgeschlagen.



www.kaiser-elektro.org/konfigurator

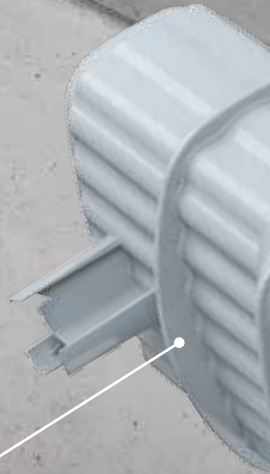
Danke, HaloX®!



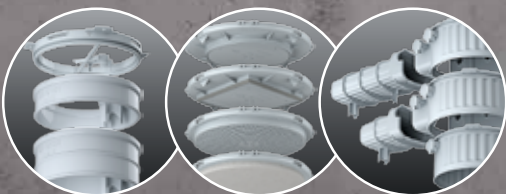


Ein System für alle Fälle - für die Verarbeitung im Ortbeton lassen sich die Frontteile mit Nägeln auf der Arbeitsschalung befestigen. Zur Befestigung an der Gegenschalung stehen Prefix®-Montagesets zur Verfügung. In der Werksfertigung können die Gehäuse mit einer Klebe- oder Magnetbefestigung verarbeitet werden.

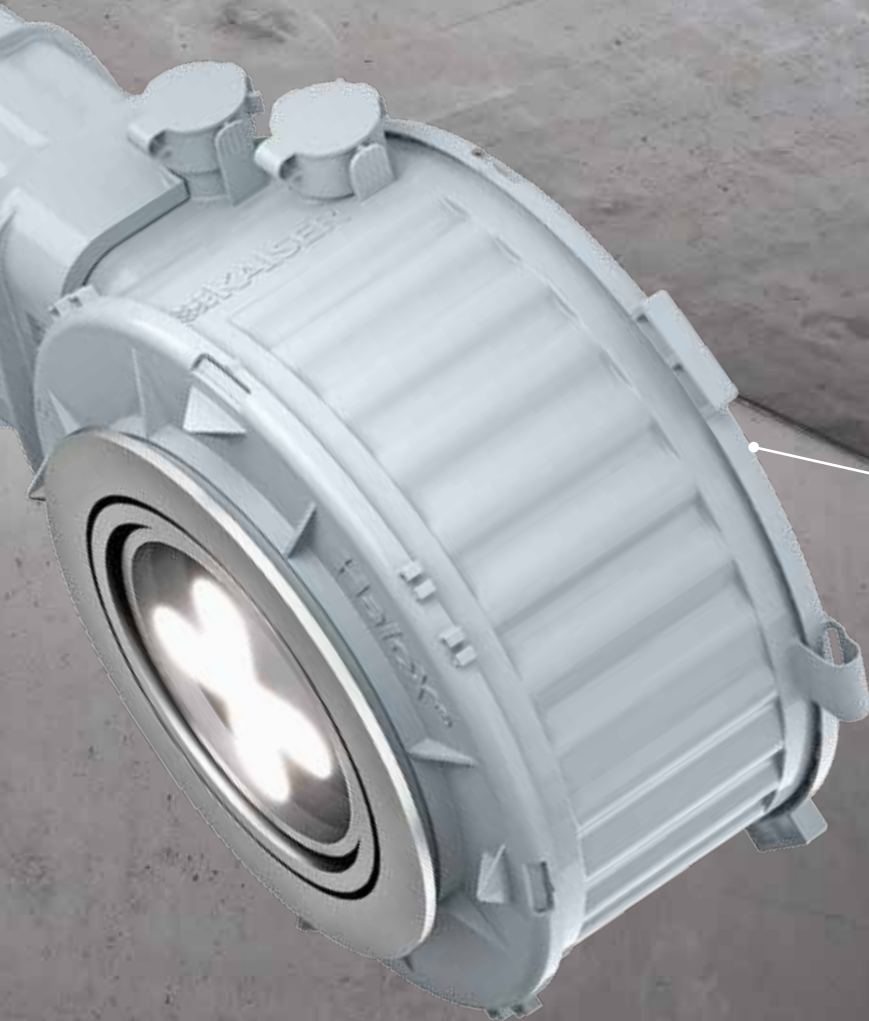
Druckstabiler Tunnel zur Aufnahme von Betriebsgeräten. Minimaler Eingriff in die Statik – keine Bewehrungsschnitte im Tunnelbereich erforderlich.



Durchgängiges Gehäusesystem – modular, flexibel für Leuchten und Lautsprecher in allen Höhen und mit Einbaudurchmesser bis 250 mm.



Leuchten und Lautsprecher gibt es viele.
Für alle gibt es HaloX®.



Wellenförmiges Oberflächenprofil
sorgt für maximale Gehäuseoberfläche zur
optimalen Wärmeableitung über den Beton.



Für die Decken- und Wandinstallation.



Kombinationseinführung für Rohre M20/M25 – werkzeuglose Öffnungstechnik mit sicherer Rohrrückhaltung und Tiefenanschlag, ohne dass ein innseitiges Kürzen der Rohre erforderlich ist. Wiederbelegbar bei Installationsänderungen oder Fehlbelegungen.



Formstabil und belastbar.

Kompaktes Gehäuse mit stabilisierendem Wellenprofil sorgt für die notwendige Stabilität während des Betoniervorganges – auch bei extremer Belastung.