



NOTBELEUCHTUNG

2.0



SIBLIK
Wir schalten schneller.



Objekte



GERÄTE

7 Leuchten



SLU283M

vor einer Minute



BSL022M

vor einer Minute



AKC163M

vor 5 Stunden



FLU283M

vor 5 Stunden



FLU283M

vor 14 Stunden



FLU283M

vor 22 Stunden



FLU283M

vor 5 Stunden

+ GERÄT HINZUFÜGEN

Objekt Bearbeiten



© 2018 Akkumulatoren GmbH, Gera

Datenschutzklärung • Impressum • AGB • Garantiebedingungen • Google Analytics Hinweise

KAPITELVERZEICHNIS

Rettungszeichenleuchten Einzelbatterie	4
Sicherheitsleuchten Einzelbatterie	16
Zentralüberwachung Einzelbatterie	24
Zentralüberwachung NB Easy	26
Gruppenbatterieanlagen	46
Zentralbatterieanlagen	60



Serie SKU - designorientierte Rettungszeichenleuchte

- Einzelbatterietechnik mit NiMH Akku
- Erkennungsweite 21 m
- Schutzart IP42, Schutzklasse I
- Gehäuse aus Kunststoff
- Farbe: weiß
- Leuchtmittel Power-LEDs
- Montageart Universalanbau (Wand- und Deckenmontage)
- Abmessungen (H x B x T): 155 x 215 x 40 mm
- Dauer- und Bereitschaftsschaltung
- Piktogramme enthalten (Steckfolie)

Art. Nr.	Hersteller	Überwachungseinrichtung	Brenndauer [h]	Erkennungsweite [m]	RB	RG	€ p. Stk.
F1103SC	Fischer	automatischer Selbsttest	3	21	FN	FA	80,00

Zubehör

Art. Nr.	Hersteller	Bezeichnung	RB	RG	€ p. Stk.
F190RSK	Fischer	Deckeneinbaurahmen für Serie SKU	FN	FA	32,40
F19PSK	Fischer	Ersatzpiktogrammsatz für Serie SKU	FN	FA	19,10
F19TPS	Fischer	Ersatzpiktogrammsatz schräg (oben/unten)	FN	FA	47,30
FIELSKPIK-CLIPS	Fischer	Ersatz Piktogramm-Clips für Serie SKU	FN	FA	4,40



Serie A3 - Rettungszeichenleuchte mit elegantem Gehäuse aus eloxiertem Aluminium

- Einzelbatterietechnik mit LiFePO4 Batterie
- AT2 Version (Fehlermeldung auch akustisch!) - umschaltbar (3h/8h)
- Erkennungsweite 25 m
- Schutzart IP20, Schutzklasse I
- Leuchtmittel Power-LEDs
- Montageart Universalanbau (Wand- und Deckenmontage)
- Gehäuse aus Aluminium
- Farbe weiß (-W)
- Farbe silber (-S)
- Farbe silber gebürstet (-E)
- Umgebungstemperatur -5°C bis 35°C
- Abmessung (H x B x T): 185 x 270 x 55 mm
- Dauer- und Bereitschaftsschaltung
- Piktogramme enthalten (Steckfolie)

Art. Nr.	Hersteller	Gehäusefarbe	Überwachungseinrichtung	Brenndauer [h]	Erkennungsweite [m]	RB	RG	€ p. Stk.
FI408ATW	Fischer	weiß	automatischer Selbsttest	3/8	25	FN	FA	162,90
FI408ATS	Fischer	silber	automatischer Selbsttest	3/8	25	FN	FA	162,90
FI408ATE	Fischer	silber gebürstet	automatischer Selbsttest	3/8	25	FN	FA	199,50
FI403ZW	Fischer	weiß	Zentral überwacht durch Buszentrale ECC2	3	25	FN	FB	298,50
FI403ZS	Fischer	silber	Zentral überwacht durch Buszentrale ECC2	3	25	FN	FB	298,50
FI403ZE	Fischer	silber gebürstet	Zentral überwacht durch Buszentrale ECC2	3	25	FN	FB	335,50
FI508ZW	Fischer	weiß	Zentral überwacht durch Buszentrale ECC2	8	25	FN	FB	329,20
FI508ZS	Fischer	silber	Zentral überwacht durch Buszentrale ECC2	8	25	FN	FB	329,20
FI508ZE	Fischer	silber gebürstet	Zentral überwacht durch Buszentrale ECC2	8	25	FN	FB	365,90

Zubehör

Art. Nr.	Hersteller	Bezeichnung	RB	RG	€ p. Stk.
FI90SKZ	Fischer	Stromkreisbezeichnungsplakette	FN	FA	3,80
FI90PHA	Fischer	Universal Pendelset 0,5 m 2PW05	FN	FA	66,90
FI90P10	Fischer	Universal Pendelset 1,0 m 2PW10	FN	FA	112,80
FI90RA3	Fischer	Einbaurahmen für A3 Leuchte (für Zwischendecke)	FN	FA	48,10
FI90SA	Fischer	Universal Seilabhängung 1,20 m	FN	FA	54,00
FI90BA	Fischer	Ballschutzkorb	FN	FA	137,30

Rettungszeichenleuchten Einzelbatterie



Serie SRU - Sicherheits- und Rettungszeichenleuchte

- Einzelbatterietechnik mit Li-Ionen Akku
- Als Rettungszeichen- und Sicherheitsleuchte einsetzbar
- AT2 Version (Fehlermeldung auch akustisch!) - umschaltbar (3h/8h)
- Erkennungsweite 27 m
- Schutzart IP54, Schutzklasse II
- Gehäuse aus Kunststoff
- Farbe: weiß
- Leuchtmittel Power-LEDs
- Montageart Universalanbau (Wand- und Deckenmontage)
- Abmessungen (H x B x T): 198 x 283 x 50 mm
- Dauer- und Bereitschaftsschaltung
- Piktogramme enthalten

Art. Nr.	Hersteller	Überwachungseinrichtung	Brenndauer	Erkennungsweite [m]	RB	RG	€ p. Stk.
F1108AT	Fischer	automatischer Selbsttest	3/8	27	FN	FA	174,50

Zubehör

Art. Nr.	Hersteller	Bezeichnung	RB	RG	€ p. Stk.
F190SKB	Fischer	Stromkreisbezeichnungsbögen	FN	FA	196,20
F190SKZ	Fischer	Stromkreisbezeichnungsplakette	FN	FA	3,80
F190PHA	Fischer	Universal Pendelset 0,5 m 2PW05	FN	FA	66,90
F190P10	Fischer	Universal Pendelset 1,0 m 2PW10	FN	FA	112,80
FIBSK	Fischer	Ballschutzkorb groß	FN	FD	163,00



Serie UL - Rettungszeichenleuchte mit flachem Gehäuse und opaler Abdeckung

- Einzelbatterietechnik mit LiFePO4 Batterie
- AT2 Version (Fehlermeldung auch akustisch!) - umschaltbar (3h/8h)
- Erkennungsweite 16 m
- Schutzart IP54, Schutzklasse II
- Leuchtmittel Power-LEDs
- Montageart Universal (Wand- und Deckenmontage)
- Gehäuse aus Kunststoff
- Farbe weiß
- Umgebungstemperatur -5°C bis 35°C
- Abmessung (H x B x T): 118 x 360 x 92 mm
- Dauer- und Bereitschaftsschaltung
- Piktogramme enthalten (Klebefolie)

Art. Nr.	Hersteller	Überwachungseinrichtung	Brenndauer [h]	Erkennungsweite [m]	RB	RG	€ p. Stk.
F1204AT	Fischer	automatischer Selbsttest	3/8	16	FN	FA	115,50
F1203Z	Fischer	Zentral überwacht durch Buszentrale ECC2	3	16	FN	FB	289,90
F1208Z	Fischer	Zentral überwacht durch Buszentrale ECC2	8	16	FN	FB	320,50

Zubehör

Art. Nr.	Hersteller	Bezeichnung	RB	RG	€ p. Stk.
F190SKB	Fischer	Stromkreisbezeichnungsbögen	FN	FA	196,20
F190SKZ	Fischer	Stromkreisbezeichnungsplakette	FN	FA	3,80
F190PHA	Fischer	Universal Pendelset 0,5 m 2PW05	FN	FA	66,90
F190P10	Fischer	Universal Pendelset 1,0 m 2PW10	FN	FA	112,80
F19PUL	Fischer	Ersatzpiktogramme für UL-Serie	FN	FA	33,10
F190BA	Fischer	Ballschutzkorb	FN	FA	137,30



Serie UH - Rettungszeichenleuchte mit hohem Gehäuse und opaler Abdeckung

- Einzelbatterietechnik mit LiFePO4 Batterie
- AT2 Version (Fehlermeldung auch akustisch!) - umschaltbar (3h/8h)
- Erkennungsweite 32 m
- Schutzart IP54, Schutzklasse II
- Leuchtmittel Power-LEDs
- Montageart Universal (Wand- und Deckenmontage)
- Gehäuse aus Kunststoff
- Farbe weiß
- Umgebungstemperatur -5°C bis 35°C
- Abmessung (H x B x T): 203 x 360 x 92 mm
- Dauer- und Bereitschaftsschaltung
- Piktogramme enthalten (Steckfolie)

Art. Nr.	Hersteller	Überwachungseinrichtung	Brenndauer [h]	Erkennungsweite [m]	RB	RG	€ p. Stk.
FI308AT	Fischer	automatischer Selbsttest	3/8	32	FN	FA	168,30
FI308Z	Fischer	Zentral überwacht durch Buszentrale ECC2	3	32	FN	FB	324,90

Zubehör

Art. Nr.	Hersteller	Bezeichnung	RB	RG	€ p. Stk.
FI90SKB	Fischer	Stromkreisbezeichnungsbögen	FN	FA	196,20
FI90SKZ	Fischer	Stromkreisbezeichnungsplakette	FN	FA	3,80
FI90WUH	Fischer	Winkel zur Wandmontage	FN	FA	58,90
FI90PHA	Fischer	Universal Pendelset 0,5 m 2PW05	FN	FA	66,90
FI90P10	Fischer	Universal Pendelset 1,0 m 2PW10	FN	FA	112,80
FIBSK	Fischer	Ballschutzkorb groß	FN	FD	163,00



Serie HAW - Rettungszeichenleuchte aus Kunststoff im klassischen Design

- Einzelbatterietechnik mit LiFePO4 Batterie, selbstüberwachend
- Erkennungsweite 28 m
- Schutzart IP54/65, Schutzklasse II
- Leuchtmittel Power-LEDs
- Montageart: Wandmontage
- Gehäuse aus Kunststoff
- Farbe weiß
- Umgebungstemperatur 0°C bis 40°C | EBH -20°C bis 40°C
- hohe Robustheit durch IK08
- Abmessung (H x B x T): 136 x 356 x 79 mm
- Dauer- und Bereitschaftsschaltung
- Piktogramme enthalten (Klebefolie)

Art. Nr.	Hersteller	Überwachungseinrichtung	mit Heizung	Brenndauer [h]	Erkennungsweite [m]	RB	RG	€ p. Stk.
F11503SC.V3	Fischer	automatischer Selbsttest	Nein	3	28	FN	FA	173,30
F11503Z.V4	Fischer	Zentral überwacht durch Buszentrale ECC2	Nein	3	28	FN	FB	221,90
F11703SCH.V4	Fischer	automatischer Selbsttest	Ja	3	28	FN	FA	258,70
F11703ZH.V4	Fischer	Zentral überwacht durch Buszentrale ECC2	Ja	3	28	FN	FA	336,80
F11908SC	Fischer	automatischer Selbsttest	Nein	8	28	FN	FA	197,10
F11908SCH	Fischer	automatischer Selbsttest	Ja	8	28	FN	FA	315,40

Zubehör

Art. Nr.	Hersteller	Bezeichnung	RB	RG	€ p. Stk.
F190SKB	Fischer	Stromkreisbezeichnungsbögen	FN	FA	196,20
F190SKZ	Fischer	Stromkreisbezeichnungsplakette	FN	FA	3,80
F190PHA	Fischer	Universal Pendelset 0,5 m 2PW05	FN	FA	66,90
F190P10	Fischer	Universal Pendelset 1,0 m 2PW10	FN	FA	112,80
F190IP65	Fischer	IP65 Satz für HA Leuchte	FN	FA	32,60
F19PHA	Fischer	Ersatzpiktogramme für HAW-Serie	FN	FA	10,70
F190BA	Fischer	Ballschutzkorb	FN	FA	137,30



Serie HAD - Rettungszeichenleuchte mit Gehäuse aus robustem Kunststoff

- Einzelbatterietechnik mit LiFePO4 Batterie, selbstüberwachend
- Erkennungsweite 28 m
- Schutzart IP54/65, Schutzklasse II
- Leuchtmittel Power-LEDs
- Montageart Deckenanbau
- Gehäuse aus Kunststoff
- Farbe weiß
- Umgebungstemperatur 0°C bis 40°C | EBH -20°C bis 40°C
- Hohe Robustheit durch IK08
- Abmessung (H x B x T): 219 x 356 x 136 mm
- Dauer- und Bereitschaftsschaltung
- Piktogramme enthalten (Klebefolie)

Art. Nr.	Hersteller	Überwachungseinrichtung	mit Heizung	Brenndauer [h]	Erkennungsweite [m]	RB	RG	€ p. Stk.
FI1603SC	Fischer	automatischer Selbsttest		3	28	FN	FA	175,50
FI1603Z	Fischer	Zentral überwacht durch Buszentrale ECC2		3	28	FN	FB	225,40
FI1803SCH	Fischer	automatischer Selbsttest	Ja	3	28	FN	FA	263,30
FI1803ZH	Fischer	Zentral überwacht durch Buszentrale ECC2	Ja	3	28	FN	FA	370,90

Zubehör

Art. Nr.	Hersteller	Bezeichnung	RB	RG	€ p. Stk.
FI90SKB	Fischer	Stromkreisbezeichnungsbögen	FN	FA	196,20
FI90SKZ	Fischer	Stromkreisbezeichnungsplakette	FN	FA	3,80
FI90BA	Fischer	Ballschutzkorb	FN	FA	137,30
FI90PHA	Fischer	Universal Pendelset 0,5 m 2PW05	FN	FA	66,90
FI90IP65	Fischer	IP65 Satz für HA Leuchte	FN	FA	32,60
FI90HAHHOP	Fischer	Ersatzhaube HAD	FN	FA	31,00



Serie S1 - Formschöne, universelle Rettungszeichenleuchte aus Kunststoff

- Zentral überwacht durch Buszentrale ECC2
- Erkennungsweite 27 m
- Schutzart IP54, Schutzklasse II
- Leuchtmittel Power-LEDs
- Montageart Universalanbau (Wand- und Deckenmontage)
- Gehäuse aus Kunststoff
- Farbe weiß
- Umgebungstemperatur -5°C bis 35°C
- Abmessung (H x B x T): 198 x 283 x 50 mm
- Dauer- und Bereitschaftsschaltung
- Piktogramme enthalten (Steckfolie)

Art. Nr.	Hersteller	Überwachungseinrichtung	Brenndauer [h]	Erkennungsweite [m]	RB	RG	€ p. Stk.
F13003Z	Fischer	Zentral überwacht durch Buszentrale ECC2	3	27	FN	FB	198,70

Zubehör

Art. Nr.	Hersteller	Bezeichnung	RB	RG	€ p. Stk.
F190RS1	Fischer	Einbaurahmen für S1 Leuchte (für Zwischendecke)	FN	FA	53,70
F190SKB	Fischer	Stromkreisbezeichnungsbögen	FN	FA	196,20
F190SKZ	Fischer	Stromkreisbezeichnungsplakette	FN	FA	3,80
F190WF1	Fischer	Wandausleger für F1/S1 Leuchte	FN	FA	75,00
F190PHA	Fischer	Universal Pendelset 0,5 m 2PW05	FN	FA	66,90
F190P10	Fischer	Universal Pendelset 1,0 m 2PW10	FN	FA	112,80



Serie F1 - Formschöne, universelle Rettungszeichenleuchte aus weißem Kunststoff

- Zentral überwacht durch Buszentrale ECC2
- Erkennungsweite 27 m
- Schutzart IP54, Schutzklasse II
- Leuchtmittel Power-LEDs
- Montageart Universalanbau (Wand- und Deckenmontage)
- Gehäuse aus Kunststoff
- Farbe weiß
- Umgebungstemperatur -5°C bis 35°C
- Abmessung (H x B x T): 187 x 283 x 50 mm
- Dauer- und Bereitschaftsschaltung
- Piktogramme enthalten (Steckfolie)

Art. Nr.	Hersteller	Überwachungseinrichtung	Brenndauer [h]	Erkennungsweite [m]	RB	RG	€ p. Stk.
F13103Z	Fischer	Zentral überwacht durch Buszentrale ECC2	3	27	FN	FB	193,30

Zubehör

Art. Nr.	Hersteller	Bezeichnung	RB	RG	€ p. Stk.
F190SKB	Fischer	Stromkreisbezeichnungsbögen	FN	FA	196,20
F190SKZ	Fischer	Stromkreisbezeichnungsplakette	FN	FA	3,80
F190WF1	Fischer	Wandausleger für F1/S1 Leuchte	FN	FA	75,00
F190PHA	Fischer	Universal Pendelset 0,5 m 2PW05	FN	FA	66,90
F190P10	Fischer	Universal Pendelset 1,0 m 2PW10	FN	FA	112,80



Serie AK - Formschöne, universelle Rettungszeichenleuchte mit Aluminium-Gehäuse

- Einzelbatterietechnik mit LiFePO4 Batterie
- AT2 Version (Fehlermeldung auch akustisch!) - umschaltbar (3h/8h)
- Erkennungsweite 26 m
- Schutzart IP20, Schutzklasse I
- Leuchtmittel Power-LEDs
- Montageart Universalanbau (Wand- und Deckenmontage)
- Gehäuse aus Aluminium
- Farbe silber
- Umgebungstemperatur -5°C bis 35°C
- Abmessung (H x B x T): 186 x 270 x 50 mm
- Dauer- und Bereitschaftsschaltung
- Piktogramme enthalten

Art. Nr.	Hersteller	Überwachungseinrichtung	Brenndauer [h]	Erkennungsweite [m]	RB	RG	€ p. Stk.
FI3208AT	Fischer	automatischer Selbsttest	3/8	26	FN	FA	150,90
FI3203Z	Fischer	Zentral überwacht durch Buszentrale ECC2	3	26	FN	FB	291,50
FI3208Z	Fischer	Zentral überwacht durch Buszentrale ECC2	8	26	FN	FB	314,50

Zubehör

Art. Nr.	Hersteller	Bezeichnung	RB	RG	€ p. Stk.
FI90SKB	Fischer	Stromkreisbezeichnungsbögen	FN	FA	196,20
FI90SKZ	Fischer	Stromkreisbezeichnungsplakette	FN	FA	3,80
FI90SA	Fischer	Universal Seilabhängung 1,20 m	FN	FA	54,00
FI90BA	Fischer	Ballschutzkorb	FN	FA	137,30



Serie AS - Formschöne, abgehängte Rettungszeichenleuchte mit Aluminium-Gehäuse

- Einzelbatterietechnik mit LiFePO4 Batterie
- AT2 Version umschaltbar (Fehlermeldung auch akustisch!) - (3h/8h)
- Erkennungsweite 25
- Schutzart IP20, Schutzklasse I
- Leuchtmittel Power-LEDs
- Montageart Universalanbau mit Seilabhängung (Wand- und Deckenmontage)
- Gehäuse aus Aluminium
- Farbe silber
- Umgebungstemperatur -5°C bis 35°C
- Abmessung (H x B x T): 161 x 270 x 50 mm
- Dauer- und Bereitschaftsschaltung
- Piktogramme enthalten (Steckfolie)

Art. Nr.	Hersteller	Überwachungseinrichtung	Brenndauer [h]	Erkennungsweite [m]	RB	RG	€ p. Stk.
FI3308AT	Fischer	automatischer Selbsttest	3/8	25	FN	FA	218,80
FI3303Z	Fischer	Zentral überwacht durch Buszentrale ECC2	3	25	FN	FB	341,30
FI3308Z	Fischer	Zentral überwacht durch Buszentrale ECC2	8	25	FN	FB	366,50

Zubehör

Art. Nr.	Hersteller	Bezeichnung	RB	RG	€ p. Stk.
FI90SKB	Fischer	Stromkreisbezeichnungsbögen	FN	FA	196,20
FI90SKZ	Fischer	Stromkreisbezeichnungsplakette	FN	FA	3,80



IP54

Serie S4 - Rettungszeichenleuchte mit Gehäuse aus Kunststoff im modernen Design

- Einzelbatterietechnik mit LiFePO4 Batterie
- AT2 Version (Fehlermeldung auch akustisch!) - umschaltbar (3h/8h)
- Erkennungsweite 32 m
- Schutzart IP54, Schutzklasse II
- Leuchtmittel Power-LEDs
- Montageart Universalanbau (Wand- und Deckenmontage)
- Gehäuse aus Kunststoff
- Farbe weiß
- Umgebungstemperatur -5°C bis 35°C
- Abmessung (H x B x T): 223 x 360 x 92 mm
- Dauer- und Bereitschaftsschaltung
- Piktogramme enthalten (Steckfolie)

Art. Nr.	Hersteller	Überwachungseinrichtung	Brenndauer [h]	Erkennungsweite [m]	RB	RG	€ p. Stk.
F1808AT	Fischer	automatischer Selbsttest	3/8	32	FN	FA	160,10
F1803Z	Fischer	Zentral überwacht durch Buszentrale ECC2	3	32	FN	FB	291,90
F1808Z	Fischer	Zentral überwacht durch Buszentrale ECC2	8	32	FN	FB	322,50

Zubehör

Art. Nr.	Hersteller	Bezeichnung	RB	RG	€ p. Stk.
F190SKB	Fischer	Stromkreisbezeichnungsbögen	FN	FA	196,20
F190SKZ	Fischer	Stromkreisbezeichnungsplakette	FN	FA	3,80
F190RAS4	Fischer	Einbaurahmen für S4 Leuchte (für Zwischendecke)	FN	FA	64,90
F190UB	Fischer	Universal Baldachin	FN	FA	83,40
F190PHA	Fischer	Universal Pendelset 0,5 m 2PW05	FN	FA	66,90
F190P10	Fischer	Universal Pendelset 1,0 m 2PW10	FN	FA	112,80
FIBSK	Fischer	Ballschutzkorb groß	FN	FD	163,00



Serie BA - Ballwurfsichere Rettungszeichenleuchte

- Einzelbatterietechnik mit LiFePO4 Batterie
- AT2 Version umschaltbar (Fehlermeldung auch akustisch!) - (3h/8h)
- Erkennungsweite 27 m
- Schutzklasse IP65, Schutzart I
- Leuchtmittel Power-LEDs
- Montage Wandanbau
- Gehäuse Zinkor, pulverbeschichtet
- Farbe weiß
- Scheibe EVONIK PLEXIGLAS RESIST®
- Umgebungstemperatur 0°C bis +40°C | EBH -15°C bis 35°C
- Ballwurfsicher gemäß DIN 18032
- Abmessung (H x B x T): 271 x 383 x 55 mm
- Dauer- und Bereitschaftsschaltung
- Piktogramme enthalten (Steckfolie)

Art. Nr.	Hersteller	Überwachungseinrichtung	mit Heizung	Brenndauer [h]	Erkennungsweite [m]	RB	RG	€ p. Stk.
FI608AT	Fischer	automatischer Selbsttest		3/8	27	FN	FA	724,50
FI608ATH	Fischer	automatischer Selbsttest	Ja	3/8	27	FN	FA	756,00
FI603Z	Fischer	Zentral überwacht durch Buszentrale ECC2		3	27	FN	FB	839,00
FI603ZH	Fischer	Zentral überwacht durch Buszentrale ECC2	Ja	3	27	FN	FA	955,50
FI608Z	Fischer	Zentral überwacht durch Buszentrale ECC2		8	27	FN	FB	756,00
FI608ZH	Fischer	Zentral überwacht durch Buszentrale ECC2	Ja	8	27	FN	FA	990,30

Zubehör

Art. Nr.	Hersteller	Bezeichnung	RB	RG	€ p. Stk.
FI90SKB	Fischer	Stromkreisbezeichnungsbögen	FN	FA	196,20
FI90SKZ	Fischer	Stromkreisbezeichnungsplakette	FN	FA	3,80
FI90PHA	Fischer	Universal Pendelset 0,5 m 2PW05	FN	FA	66,90
FI90P10	Fischer	Universal Pendelset 1,0 m 2PW10	FN	FA	112,80



Serie RZ - Rettungszeichenleuchte mit opalem Gehäusedeckel

- Einzelbatterietechnik mit NiMH Akku
- Erkennungsweite 21 m
- AT2 Version umschaltbar (Fehlermeldung auch akustisch!) - (3h/8h)
- Schutzart IP 54, Schutzklasse II
- Leuchtmittel Power-LEDs
- Montageart Universalanbau (Wand- und Deckenmontage)
- Gehäusematerial Kunststoff
- Farbe weiß
- Umgebungstemperatur -5°C bis 40°C
- Abmessung (H x B x T): 147 x 241 x 125 mm
- Dauer- und Bereitschaftsschaltung
- Piktogramme enthalten (Klebefolie)

Art. Nr.	Hersteller	Überwachungseinrichtung	Brenndauer [h]	Erkennungsweite [m]	RB	RG	€ p. Stk.
F1708AT	Fischer	automatischer Selbsttest	3/8	21	FN	FA	103,30

Zubehör

Art. Nr.	Hersteller	Bezeichnung	RB	RG	€ p. Stk.
F190SKB	Fischer	Stromkreisbezeichnungsbögen	FN	FA	196,20
F190SKZ	Fischer	Stromkreisbezeichnungsplakette	FN	FA	3,80
F190BA	Fischer	Ballschutzkorb	FN	FA	137,30
F190WRZ	Fischer	Wandausleger	FN	FA	35,30



Fischer ist weit über die deutschen Grenzen hinaus bekannt für das Sortiment an Not- und Sicherheitsleuchten.

Bereits 1976 von Werner Fischer gegründet, liegt das Hauptaugenmerk im Bereich von Not- und Sicherheitsleuchten und den damit verbundenen Systemen. Im Laufe der Jahre wurde sukzessive ein breites Sortiment an Not- und Sicherheitsleuchten entwickelt.

Mit der Produktpalette von Fischer kann ein breites Spektrum an Projekten abgedeckt werden, von der klassischen Einzelbatterie Leuchte bis zur Zentralüberwachung mittels NB-IoT. Selbst für die Anwendung im Freien hat Fischer die passende Lösung – im breiten Sortiment finden sich Einzelbatterieleuchten mit eingebauter Heizung. Sämtliche Leuchten sind mit moderner LED Technik ausgestattet, die Vorteile liegen dabei auf der Hand, bessere Ausleuchtung, geringere Wartungskosten, einfache Installation und geringerer Energiebedarf.

Neben den technischen Merkmalen ist auch das Design preisgekrönt. Die Serie BS wurde mit dem Red Dot Design Award ausgezeichnet.

Genauere Informationen zu den Produkten von Fischer finden sie auf der Siblik Homepage unter:

www.siblik.com/notleuchten

Siblik steht neben dem Produktwissen auch mit dem entsprechenden Normenwissen gerne beratend zur Seite.

Sicherheitsleuchten Einzelbatterie



Serie HAU - Sicherheitsleuchte Aufputz für härteste Bedingungen

- Einzelbatterietechnik mit LiFePO4 Batterie, selbstüberwachend
- Schutzart IP54/65, Schutzklasse II
- Leuchtmittel Power-LEDs
- Montageart: Universalanbau (Wand- und Deckenmontage)
- Gehäuse aus Kunststoff
- Umgebungstemperatur 0°C bis 40°C | EBH -15°C bis 40°C
- hohe Robustheit durch IK08
- Abmessung (H x B x T): 136 x 356 x 79 mm
- Dauer- und Bereitschaftsschaltung

Art. Nr.	Hersteller	Lampenleistung [W]	Überwachungs-einrichtung	mit Heizung	Brenndauer [h]	Lichtstrom bei Notbetrieb [lm]	RB	RG	€ p. Stk.
FI2303	Fischer	1	ohne		3	120	FN	FA	100,30
FI2403	Fischer	3	ohne		3	360	FN	FA	135,50
FI213SC	Fischer	3	automatischer Selbsttest		3	385	FN	FA	152,70
FI213Z	Fischer	3	Zentral überwacht durch Buszentrale ECC2		3	385	FN	FB	210,50
FI213SCH	Fischer	3	automatischer Selbsttest	Ja	3	385	FN	FA	302,70
FI213ZH	Fischer	3	Zentral überwacht durch Buszentrale ECC2	Ja	3	385	FN	FA	321,40
FI2003SC	Fischer	6	automatischer Selbsttest		3	933	FN	FA	319,40
FI2003Z	Fischer	6	Zentral überwacht durch Buszentrale ECC2		3	933	FN	FB	369,40
FI203SCH	Fischer	6	automatischer Selbsttest	Ja	3	933	FN	FA	430,30
FI203ZH	Fischer	6	Zentral überwacht durch Buszentrale ECC2	Ja	3	933	FN	FA	480,30
FI228SC	Fischer	1	automatischer Selbsttest		8	167	FN	FA	235,50
FI228SCH	Fischer	1	automatischer Selbsttest	Ja	8	167	FN	FA	345,40
FI228Z	Fischer	1	Zentral überwacht durch Buszentrale ECC2		3	167	FN	FA	267,60
FI228ZH	Fischer	1	Zentral überwacht durch Buszentrale ECC2	Ja	3	167	FN	FA	503,80

Zubehör

Art. Nr.	Hersteller	Bezeichnung	RB	RG	€ p. Stk.
FI90SKB	Fischer	Stromkreisbezeichnungsbögen	FN	FA	196,20
FI90SKZ	Fischer	Stromkreisbezeichnungsplakette	FN	FA	3,80
FI90BA	Fischer	Ballschutzkorb	FN	FA	137,30
FI90PHA	Fischer	Universal Pendelset 0,5 m 2PW05	FN	FA	66,90
FI90P10	Fischer	Universal Pendelset 1,0 m 2PW10	FN	FA	112,80
FI90IP65	Fischer	IP65 Satz für HA Leuchte	FN	FA	32,60
FI9PHA	Fischer	EL.HA.Piktosatz Piktogrammsatz HA	FN	FA	10,70



Serie BSU - Fluchtwegs- und Flächenbeleuchtung Aufputz im modernen Design

- Einzelbatterietechnik mit LiFePO4 Batterie, selbstüberwachend
- Schutzart IP42, Schutzklasse II
- Leuchtmittel Power-LED
- Montageart Universalanbau (Wand- und Deckenmontage)
- Gehäuse aus Kunststoff
- Farbe weiß
- Umgebungstemperatur 0°C bis 40°C
- Abmessung (H x B x T): 102 x 195 x 57 mm
- Dauer- und Bereitschaftsschaltung

Art. Nr.	Hersteller	Lampenleistung [W]	Überwachungs-einrichtung	Brenndauer [h]	Lichtstrom bei Notbetrieb [lm]	Ausführung	RB	RG	€ p. Stk.
FI903SC	Fischer	1	automatischer Selbsttest	3	132	Fluchtwegslinse	FN	FA	141,80
FI903Z	Fischer	1	Zentral überwacht durch Buszentrale ECC2	3	132	Fluchtwegslinse	FN	FB	204,10
FI1003SC	Fischer	1	automatischer Selbsttest	3	127	Flächenbeleuchtung	FN	FA	141,80
FI1003Z	Fischer	1	Zentral überwacht durch Buszentrale ECC2	3	127	Flächenbeleuchtung	FN	FB	204,10
FI1103SC	Fischer	2	automatischer Selbsttest	3	265	Fluchtwegslinse	FN	FA	180,50
FI1103Z	Fischer	2	Zentral überwacht durch Buszentrale ECC2	3	265	Fluchtwegslinse	FN	FB	230,40
FI1203SC	Fischer	2	automatischer Selbsttest	3	251	Flächenbeleuchtung	FN	FA	180,50
FI1203Z	Fischer	2	Zentral überwacht durch Buszentrale ECC2	3	251	Flächenbeleuchtung	FN	FB	230,40
FI1308SC	Fischer	1	automatischer Selbsttest	8	132	Fluchtwegslinse	FN	FA	180,50
FI1308Z	Fischer	1	Zentral überwacht durch Buszentrale ECC2	8	132	Fluchtwegslinse	FN	FB	230,40
FI1408SC	Fischer	1	automatischer Selbsttest	8	127	Flächenbeleuchtung	FN	FA	180,50
FI1408Z	Fischer	1	Zentral überwacht durch Buszentrale ECC2	8	127	Flächenbeleuchtung	FN	FB	230,40

Zubehör

Art. Nr.	Hersteller	Bezeichnung	RB	RG	€ p. Stk.
FI90SKB	Fischer	Stromkreisbezeichnungsbögen	FN	FA	196,20
FI90SKZ	Fischer	Stromkreisbezeichnungsplakette	FN	FA	3,80



IP65

Serie T6W - Sicherheitsleuchte Aufputz für den Außenbereich

- Einzelbatterietechnik mit LiFePO4 Batterie, selbstüberwachend
- Schutzart IP65, Schutzklasse I
- Leuchtmittel Power-LEDs (asymmetrische Lichtlenkung)
- Montageart Wandanbau (Innen- oder Außenbereich)
- Gehäuse Zinkor
- Farbe lichtgrau
- Umgebungstemperatur 0°C bis 40°C | EBH -15°C bis 40°C
- Abmessung (H x B x T): 180 x 180 x 120 mm
- Dauer- und Bereitschaftsschaltung

Art. Nr.	Hersteller	Lampenleistung [W]	Überwachungs-einrichtung	mit Heizung	Brenndauer [h]	Lichtstrom bei Notbetrieb [lm]	RB	RG	€ p. Stk.
FI2703SC	Fischer	1	automatischer Selbsttest		3	99	FN	FA	413,50
FI2703SCH	Fischer	1	automatischer Selbsttest	Ja	3	99	FN	FA	439,60
FI2703Z	Fischer	1	Zentral überwacht durch Buszentrale ECC2		3	99	FN	FB	367,10
FI2803ZH	Fischer	1	Zentral überwacht durch Buszentrale ECC2	Ja	3	99	FN	FA	389,40
FI2908SC	Fischer	1	automatischer Selbsttest		8	99	FN	FA	291,60
FI2908SCH	Fischer	1	automatischer Selbsttest	Ja	8	99	FN	FA	415,30
FI2908Z	Fischer	1	Zentral überwacht durch Buszentrale ECC2		8	99	FN	FB	370,40
FI2908ZH	Fischer	1	Zentral überwacht durch Buszentrale ECC2	Ja	8	99	FN	FA	410,30

Zubehör

Art. Nr.	Hersteller	Bezeichnung	RB	RG	€ p. Stk.
FI90SKB	Fischer	Stromkreisbezeichnungsbögen	FN	FA	196,20
FI90SKZ	Fischer	Stromkreisbezeichnungsplakette	FN	FA	3,80



Serie STE - Sicherheitsleuchte für Stufenbeleuchtung

- Einzelbatterietechnik mit LiFePO4 Batterie, selbstüberwachend
- Schutzart IP54, Schutzklasse I
- Leuchtmittel Power-LEDs (asymmetrische Lichtlenkung)
- Montageart Wandeinbau inkl. Einbaukasten (Hohlwand oder Unterputz)
- Gehäuse Druckguss
- Farbe schwarz oder weiß
- Umgebungstemperatur 0°C bis 40°C
- Abmessung (H x B x T): 80 x 150 x 58 mm
- Dauer- und Bereitschaftsschaltung

Art. Nr.	Hersteller	Lampenleistung [W]	Gehäusefarbe	Überwachungs-einrichtung	Brenndauer [h]	Lichtstrom bei Notbetrieb [lm]	RB	RG	€ p. Stk.
FI2503SCHW	Fischer	1	schwarz	automatischer Selbsttest	3	49	FN	FA	305,70
FI2503SCUP	Fischer	1	schwarz	automatischer Selbsttest	3	49	FN	FA	305,70
FI2503ZHW	Fischer	1	schwarz	Zentral überwacht durch Buszentrale ECC2	3	49	FN	FB	330,00
FI2503ZUP	Fischer	1	schwarz	Zentral überwacht durch Buszentrale ECC2	3	49	FN	FB	330,00
FI2513SCUP	Fischer	1	weiß	automatischer Selbsttest	3	49	FN	FA	330,00
FI2513ZHW	Fischer	1	weiß	Zentral überwacht durch Buszentrale ECC2	3	49	FN	FB	305,70
FI2513ZUP	Fischer	1	weiß	Zentral überwacht durch Buszentrale ECC2	3	49	FN	FB	305,70

Zubehör

Art. Nr.	Hersteller	Bezeichnung	RB	RG	€ p. Stk.
FI90SKB	Fischer	Stromkreisbezeichnungsbögen	FN	FA	196,20
FI90SKZ	Fischer	Stromkreisbezeichnungsplakette	FN	FA	3,80



Serie BQE - Moderne quadratische Deckeneinbau - Sicherheitsleuchte

- Einzelbatterietechnik mit LiFePO4 Batterie, selbstüberwachend
- Schutzart IP42, Schutzklasse II
- Leuchtmittel Power-LEDs, Rettungsweg- od. Flächenbeleuchtung
- 3h od. 8h Brenndauer; 1 W od. 2 W
- Montageart Deckeneinbau
- Einbauöffnung Ø 68 mm
- Gehäuse Stahlblech gepulvert
- Farbe weiß
- Umgebungstemperatur 0°C bis 40°C
- Abmessung (H x B x T): 78 x 78 x 35 mm
- Dauer- und Bereitschaftsschaltung

Art. Nr.	Hersteller	Lampenleistung [W]	Überwachungs-einrichtung	Brenndauer [h]	Lichtstrom bei Notbetrieb [lm]	Ausführung	RB	RG	€ p. Stk.
FI3403SC	Fischer	1	automatischer Selbsttest	3	132	Fluchtweglinse	FN	FA	193,90
FI3403Z	Fischer	1	Zentral überwacht durch Buszentrale ECC2	3	132	Fluchtweglinse	FN	FB	243,00
FI3503SC	Fischer	1	automatischer Selbsttest	3	127	Flächenbeleuchtung	FN	FA	193,90
FI3503Z	Fischer	1	Zentral überwacht durch Buszentrale ECC2	3	127	Flächenbeleuchtung	FN	FB	242,90
FI3603SC	Fischer	2	automatischer Selbsttest	3	265	Fluchtweglinse	FN	FA	243,00
FI3703SC	Fischer	2	automatischer Selbsttest	3	251	Flächenbeleuchtung	FN	FA	243,00
FI3803SC	Fischer	1	automatischer Selbsttest	3	132	Fluchtweglinse	FN	FA	243,00
FI3808Z	Fischer	1	Zentral überwacht durch Buszentrale ECC2	8	132	Fluchtweglinse	FN	FB	292,00
FI3903SC	Fischer	1	automatischer Selbsttest	3	127	Flächenbeleuchtung	FN	FA	243,00
FI3908Z	Fischer	1	Zentral überwacht durch Buszentrale ECC2	8	127	Flächenbeleuchtung	FN	FB	292,00

Zubehör

Art. Nr.	Hersteller	Bezeichnung	RB	RG	€ p. Stk.
FI90SKB	Fischer	Stromkreisbezeichnungsbögen	FN	FA	196,20
FI90SKZ	Fischer	Stromkreisbezeichnungsplakette	FN	FA	3,80



SERIE BRE - Moderne runde Deckeneinbau - Sicherheitsleuchte

- Einzelbatterietechnik mit LiFePO4 Batterie, selbstüberwachend
- Schutzart IP42, Schutzklasse II
- Leuchtmittel Power-LEDs, Rettungsweg- od. Flächenbeleuchtung
- 3h od. 8h Brenndauer; 1 W od. 2 W
- Montageart Deckeneinbau
- Einbauöffnung Ø 68 mm
- Gehäuse Stahlblech gepulvert
- Farbe weiß
- Umgebungstemperatur 0°C bis 40°
- Abmessung (Ø x T): 78 x 35 mm
- Dauer- und Bereitschaftsschaltung

Art. Nr.	Hersteller	Lampenleistung [W]	Überwachungs-einrichtung	Brenndauer [h]	Lichtstrom bei Notbetrieb [lm]	Ausführung	RB	RG	€ p. Stk.
FI4003SC.V2	Fischer	1	automatischer Selbsttest	3	132	Fluchtweglinse	FN	FA	193,90
FI4003Z	Fischer	1	Zentral überwacht durch Buszentrale ECC2	3	132	Fluchtweglinse	FN	FB	243,00
FI4103SC	Fischer	1	automatischer Selbsttest	3	127	Flächenbeleuchtung	FN	FA	193,90
FI4103Z	Fischer	1	Zentral überwacht durch Buszentrale ECC2	3	127	Flächenbeleuchtung	FN	FB	243,00
FI4203SC	Fischer	2	automatischer Selbsttest	3	265	Fluchtweglinse	FN	FA	243,00
FI4303SC	Fischer	2	automatischer Selbsttest	3	251	Flächenbeleuchtung	FN	FA	243,00
FI4403SC	Fischer	1	automatischer Selbsttest	8	132	Fluchtweglinse	FN	FA	243,00
FI4408Z	Fischer	1	Zentral überwacht durch Buszentrale ECC2	8	132	Fluchtweglinse	FN	FB	292,00
FI4503SC	Fischer	1	automatischer Selbsttest	8	127	Flächenbeleuchtung	FN	FA	243,00
FI4508Z	Fischer	1	Zentral überwacht durch Buszentrale ECC2	8	127	Flächenbeleuchtung	FN	FB	292,00

Zubehör

Art. Nr.	Hersteller	Bezeichnung	RB	RG	€ p. Stk.
FI90SKB	Fischer	Stromkreisbezeichnungsbögen	FN	FA	196,20
FI90SKZ	Fischer	Stromkreisbezeichnungsplakette	FN	FA	3,80



IP42

SERIE BSE - Extrem kleine moderne Deckeneinbau - Sicherheitsleuchte

- Einzelbatterietechnik mit LiFePO4 Batterie, selbstüberwachend
- Schutzart IP42, Schutzklasse II
- Rettungsweg- od. Flächenbeleuchtung
- 3h od. 8h Brenndauer; 1 W od. 2 W
- Leuchtmittel Power-LEDs
- Montageart Deckeneinbau
- Einbauöffnung Ø 27 mm
- Gehäuse Kunststoff
- Farbe weiß
- Umgebungstemperatur 0°C bis 40°C
- Abmessung (Ø x T): 30 x 35 mm
- Dauer- und Bereitschaftsschaltung

Art. Nr.	Hersteller	Lampenleistung [W]	Überwachungs-einrichtung	Brenndauer [h]	Lichtstrom bei Notbetrieb [lm]	Ausführung	RB	RG	€ p. Stk.
FI4603SC	Fischer	1	automatischer Selbsttest	3	132	Fluchtweglinse	FN	FA	167,70
FI4603Z	Fischer	1	Zentral überwacht durch Buszentrale ECC2	3	132	Fluchtweglinse	FN	FB	216,60
FI4703SC	Fischer	1	automatischer Selbsttest	3	127	Flächenbeleuchtung	FN	FA	167,70
FI4703Z	Fischer	1	Zentral überwacht durch Buszentrale ECC2	3	127	Flächenbeleuchtung	FN	FB	216,60
FI4803SC	Fischer	2	automatischer Selbsttest	3	265	Fluchtweglinse	FN	FA	216,60
FI4903SC	Fischer	2	automatischer Selbsttest	3	251	Flächenbeleuchtung	FN	FA	216,60
FI5003SC	Fischer	1	automatischer Selbsttest	8	132	Fluchtweglinse	FN	FA	216,60
FI5008Z	Fischer	1	Zentral überwacht durch Buszentrale ECC2	8	132	Fluchtweglinse	FN	FB	265,70
FI5103SC	Fischer	1	automatischer Selbsttest	8	127	Flächenbeleuchtung	FN	FA	216,60
FI5108Z	Fischer	1	Zentral überwacht durch Buszentrale ECC2	8	127	Flächenbeleuchtung	FN	FB	265,70

Zubehör

Art. Nr.	Hersteller	Bezeichnung	RB	RG	€ p. Stk.
FI90SKB	Fischer	Stromkreisbezeichnungsbögen	FN	FA	196,20
FI90SKZ	Fischer	Stromkreisbezeichnungsplakette	FN	FA	3,80



IP20



Serie AWE - quadratische Deckeneinbau-Sicherheitsleuchte

- Einzelbatterietechnik mit LiFePO4 Batterie
- Automatischer Selbsttest
- Schutzart IP20
- Schutzklasse II
- Rettungsweg- od. Flächenbeleuchtung
- 3h Brenndauer; 1 W od. 2 W
- Leuchtmittel Power-LEDs
- Montageart: Deckeneinbau
- Einbauöffnung mind. Ø 82 mm
- Gehäuse Kunststoff
- Farbe weiß
- Umgebungstemperatur 0°C bis 40°
- Abmessung (B x H x T): 90 x 90 x 48 mm
- Bereitschaftsschaltung

Art. Nr.	Hersteller	Lampenleistung [W]	Überwachungs-einrichtung	Lichtstrom bei Notbetrieb [lm]	Brenndauer [h]	Ausführung	RB	RG	€ p. Stk.
FI6003SC	Fischer	1	automatischer Selbsttest	137	3	Fluchtwegslinse	FN	FA	175,50



IP43

JobLED2 Akku-Handscheinwerfer

- wartungsarmer 6 V / 4,0 Ah Akku
- Netzanschluss 230 V AC Ladegerät und 12 V DC Kfz-Ladegerät inklusive
- Tiefentladeschutz
- Schutzart IP43
- Schutzklasse II
- Leuchtmittel High-Power LED
- optionale Wandmontage
- Gehäuse aus schlagfestem Polycarbonat
- Farbe schwarz
- 1,7 kg Leergewicht
- Umgebungstemperatur -5°C bis 35°C

Art. Nr.	Hersteller	RB	RG	€ p. Stk.
FIJOBLED2	Fischer	FN	FA	120,80

Zubehör

Art. Nr.	Hersteller	Bezeichnung	RB	RG	€ p. Stk.
FIJOBLED2.LS	Fischer	Ladestation für Handscheinwerfer	FN	FA	21,60
FIJOBLED2GR	Fischer	Haltegriff EL.JOBLED2.GR	FN	FA	5,10
FIJOBLED2KFZ	Fischer	Kfz-Ladegerät EL.JOBLED2.KFZ	FN	FA	13,00
FIJOBLED2SCH.O	Fischer	Streuscheibe orange EL.JOBLED2.SCHEIBE	FN	FA	7,40
FIJOBLED2SCH.W	Fischer	Streuscheibe weiß EL.JOBLED2.SCHEIBE	FN	FA	7,40



ECC2 Touch Zentralüberwachung

- zentrale Überwachung von Einzelbatterieleuchten mit selbstadressierenden Leuchten
- bis zu 750 Leuchten über BUS adressierbar
- Automatischer Funktionstest
- Netzanschluss: 230 V / 50 Hz
- SD-Card-Slot
- LiFePO4 Stütz-Batterie
- Ausgänge: 4 x potentialfrei, Eingänge: 4 x 12 V
- Schalteingang
- Abmessung (H x B x T): 200 x 300 x 43 mm

Art. Nr.	Hersteller	RB	RG	€ p. Stk.
F18ECC-TOUCH	Fischer	FN	FC	2.139,10



ECC2 Mini Zentralüberwachung

- zentrale Überwachung von Einzelbatterieleuchten mit selbstadressierenden Leuchten
- bis zu 500 Leuchten über BUS adressierbar
- Automatischer Funktionstest
- Netzanschluss: 230 V / 50 Hz
- Speicherung der LOG-Daten auf PC möglich
- Programmierung und Bedienung über Web-Browser möglich
- Betriebszustand über LEDs ablesbar
- Programmierbare Funktionstasten
- Abmessung (H x B x T): 90 x 210 x 58 mm, Hutschienenmontage 8 TE

Art. Nr.	Hersteller	RB	RG	€ p. Stk.
F18ECC-MINI	Fischer	FN	FC	1.468,90



Fischer easy

die neue Art der Not- und Sicherheitsbeleuchtung

Wie leicht darf man sich Sicherheit machen? Wir sagen Fischer easy!

Mit Fischer easy bietet sich eine neue Art der Notbeleuchtung an. An dieser Stelle wird einmal nicht über Normen und technische Daten in Zusammenhang mit Not- und Sicherheitsbeleuchtung gesprochen. Mit Fischer easy macht man es sich leicht, ohne auf Zuverlässigkeit und Sicherheit zu verzichten.

Wie kann man Notbeleuchtungsanlagen mit Einzelbatterieleuchten effektiv gestalten, warten und überwachen?

Am besten so, wie viele andere Funktionen heutzutage auch – mobil. Die Anlage soll von jedem Ort aus und zu jeder Zeit unter Kontrolle sein, die Installation einfach, die Überwachung automatisch. Prüfberichte schreiben sich am besten von selbst, Wartung erfolgt punktgenau und Informationen über etwaige Fehler erfolgen zuverlässig.

Gibt's nicht? Jetzt schon. Ganz ohne Busleitungen oder zentraler Batterieanlage. Der Schlüssel dazu - die easy-NB Technologie von Fischer.

Jede Leuchte kommuniziert eigenständig und sendet alle Daten an eine zentrale Stelle.

Datenschutz wird groß geschrieben!

Alle in Österreich installierten Anlagen werden über einen Server in Deutschland betrieben. Und sie haben die Möglichkeit diese Daten von jedem Ort und jederzeit via Android oder Web Browser aufzurufen. Ob ein einzelnes Objekt oder zehn Anlagen - sie haben immer den Überblick über alle Anlagen und deren aktuellen Status.

Wie sieht dies in der Praxis aus?

Die Leuchten selbst werden ganz traditionell installiert, es muss lediglich eine 230 V Versorgung gegeben sein. Vor der Installation wird die Leuchte durch den Scan eines QR Codes erfasst und dem Objekt, in welchem sie installiert wird, zugewiesen.

Dabei können Sie gleich einen entsprechenden Namen vergeben, zum Beispiel „Leuchte Eingangshalle“. Damit ist die Installation bereits abgeschlossen und die Leuchte ist ab diesem Zeitpunkt in die zentrale Überwachung eingebunden.

Durch die dezentrale Kommunikation jeder Leuchte werden, im Gegensatz zu anderen Systemen, Fehler minimiert. Ganz ohne Busleitung oder zusätzlichem Installationsaufwand!

Die Technik dahinter, basiert auf der NB-IoT Technologie, welche in vielen Bereichen schon zum Einsatz kommt, von der modernen Straßenleuchte bis zu Wasserzählern.

So leicht kann man Sicherheit nehmen – **Fischer easy.**



Mehr Infos
zu Fischer
easy-NB:





EASY-NB NB-IoT ADD-ON

- Nachrüst-Möglichkeit für alle FISCHER M-Leuchten
- einfach über den mitgelieferten QR-Code einem Objekt in der Applikation zuordnen
- Funktechnologie: NB-IoT
- Farbe: weiß
- Signalstärke: Anzeige via LED-Code

Art. Nr.	Hersteller	Ausführung	RB	RG	€ p. Stk.
F190NB	Fischer	Zusatz-Steckmodul	FN	FA	172,90



EASY-NB MELDETABLEAU AUFPUTZ

- für die zentrale Status-Anzeige direkt im Gebäude
- Netzanschluss: 230V AC
- Pot.-freier Eingang: 1 x
- Pot.-freier Ausgang: 1 x
- Farbe: weiß
- Schlüsselschalter: Schaltung der Betriebsruhezzeiten
- Statusmeldungen: Netzbetrieb, Batteriebetrieb, Störung

Art. Nr.	Hersteller	Montageart	RB	RG	€ p. Stk.
F190FER	Fischer	Aufputz	FN	FA	495,30



EASY-NB RANGE EXTENDER

- für optionale Anbindung aller EASY-NB Leuchten in nicht versorgten Gebäudeteilen (Tiefgarage, Keller, usw.)
- Eingangsspannung: 230 V AC \pm 10%, 50/60 Hz
- Schutzart: IP66 / Schutzklasse: II
- Steckplätze: bis zu 4
- Gehäusefarbe: grau / Gehäusematerial: Polystyrol
- Maße (LxBxH): 180 mm x 130 mm x 63 mm
- Umgebungstemperatur: -5 °C bis +35 °C

Art. Nr.	Hersteller	Ausführung	RB	RG	€ p. Stk.
F190RE1	Fischer	für 1 Leuchte	FN	FA	574,50
F190RE2	Fischer	für 2 Leuchten	FN	FA	653,70
F190RE4	Fischer	für 4 Leuchten	FN	FA	812,20



EASY-NB Serie A3 - Rettungszeichenleuchte

- EASY-NB Rettungszeichenleuchte, Version M (NB-IoT - FI90NB notwendig)
- mit LiFePO4 Batterie
- AT2 Version (Fehlermeldung auch akustisch!) - 3h/8h umschaltbar
- Schutzart IP20, Schutzklasse I
- Leuchtmittel Power-LEDs
- Montageart Universalanbau (Wand- und Deckenmontage)
- Gehäuse aus Aluminium
- Farbe weiß (-W)
- Farbe silber (-S)
- Umgebungstemperatur -5°C bis 35°C
- Abmessung (H x B x T): 185 x 270 x 55 mm
- Dauer- und Bereitschaftsschaltung
- Piktogramme enthalten

Art. Nr.	Hersteller	Überwachungseinrichtung	Brenndauer [h]	Erkennungsweite [m]	Farbe	RB	RG	€ p. Stk.
FI508ENW	Fischer	automatischer Selbsttest / Zentral überwacht NB-IoT	3/8	25	weiß	FN	FA	186,60
FI508ENS	Fischer	automatischer Selbsttest / Zentral überwacht NB-IoT	3/8	25	silber	FN	FA	186,60

Zubehör

Art. Nr.	Hersteller	Bezeichnung	RB	RG	€ p. Stk.
FI90SKB	Fischer	Stromkreisbezeichnungsbögen	FN	FA	196,20
FI90SKZ	Fischer	Stromkreisbezeichnungsplakette	FN	FA	3,80
FI90PHA	Fischer	Universal Pendelset 0,5 m 2PW05	FN	FA	66,90
FI90P10	Fischer	Universal Pendelset 1,0 m 2PW10	FN	FA	112,80
FI90RA3	Fischer	Einbaurahmen für A3 Leuchte (für Zwischendecke)	FN	FA	48,10
FI90SA	Fischer	Universal Seilabhängung 1,20 m	FN	FA	54,00
FI90BA	Fischer	Ballschutzkorb	FN	FA	137,30



EASY-NB Serie S1 - Rettungszeichenleuchte

- EASY-NB Rettungszeichenleuchte, Version M (NB-IoT - FI90NB notwendig)
- mit LiFePO4 Batterie
- AT2 Version (Fehlermeldung auch akustisch!) - umschaltbar (3h/8h)
- Schutzart IP54, Schutzklasse II
- Erkennungsweite 27 m
- Leuchtmittel Power-LEDs
- Montageart Universalanbau (Wand- und Deckenmontage)
- Gehäuse aus Kunststoff
- Farbe weiß
- Umgebungstemperatur -5°C bis 35°C
- Abmessung (H x B x T): 198 x 283 x 50 mm
- Dauer- und Bereitschaftsschaltung
- Piktogramme enthalten

Art. Nr.	Hersteller	Überwachungseinrichtung	Brenndauer	Erkennungsweite [m]	RB	RG	€ p. Stk.
FI3008EN	Fischer	automatischer Selbsttest / Zentral überwacht NB-IoT	3/8	27	FN	FA	161,90

Zubehör

Art. Nr.	Hersteller	Bezeichnung	RB	RG	€ p. Stk.
FI90SKB	Fischer	Stromkreisbezeichnungsbögen	FN	FA	196,20
FI90SKZ	Fischer	Stromkreisbezeichnungsplakette	FN	FA	3,80
FI90WF1	Fischer	Wandausleger für F1/S1 Leuchte	FN	FA	75,00
FI90PHA	Fischer	Universal Pendelset 0,5 m 2PW05	FN	FA	66,90
FI90P10	Fischer	Universal Pendelset 1,0 m 2PW10	FN	FA	112,80
FIBSK	Fischer	Ballschutzkorb groß	FN	FD	163,00



EASY-NB Serie F1 - Rettungszeichenleuchte

- EASY-NB Rettungszeichenleuchte, Version M (NB-IoT - FI90NB notwendig)
- mit LiFePO4 Batterie
- AT2 Version (Fehlermeldung auch akustisch!) - umschaltbar (3h/8h)
- Schutzart IP54, Schutzklasse II
- Erkennungsweite 27 m
- Leuchtmittel Power-LEDs
- Montageart Universalanbau (Wand- und Deckenmontage)
- Gehäuse aus Kunststoff
- Farbe weiß
- Umgebungstemperatur -5°C bis 35°C
- Abmessung (H x B x T): 187 x 283 x 50 mm
- Dauer- und Bereitschaftsschaltung
- Piktogramme enthalten

Art. Nr.	Hersteller	Überwachungseinrichtung	Brenndauer [h]	Erkennungsweite [m]	RB	RG	€ p. Stk.
FI3108EN	Fischer	automatischer Selbsttest / Zentral überwacht NB-IoT	3/8	27	FN	FA	144,50

Zubehör

Art. Nr.	Hersteller	Bezeichnung	RB	RG	€ p. Stk.
FI90SKB	Fischer	Stromkreisbezeichnungsbögen	FN	FA	196,20
FI90SKZ	Fischer	Stromkreisbezeichnungsplakette	FN	FA	3,80
FI90WF1	Fischer	Wandausleger für F1/S1 Leuchte	FN	FA	75,00
FI90PHA	Fischer	Universal Pendelset 0,5 m 2PW05	FN	FA	66,90
FI90P10	Fischer	Universal Pendelset 1,0 m 2PW10	FN	FA	112,80
FIBSK	Fischer	Ballschutzkorb groß	FN	FD	163,00



EASY-NB Serie UL - Rettungszeichenleuchte

- EASY-NB Rettungszeichenleuchte, Version M (NB-IoT - FI90NB notwendig)
- mit LiFePO4 Batterie
- AT2 Version (Fehlermeldung auch akustisch!) - 3h/8h umschaltbar
- Schutzart IP54
- Schutzklasse II
- Leuchtmittel Power-LEDs
- Montageart Universal (Wand- und Deckenmontage)
- Gehäuse aus Kunststoff
- Farbe weiß
- Umgebungstemperatur -5°C bis 35°C
- Abmessung (H x B x T): 118 x 360 x 92 mm
- Dauer- und Bereitschaftsschaltung
- Piktogramme enthalten

Art. Nr.	Hersteller	Überwachungseinrichtung	Brenndauer [h]	Erkennungsweite [m]	RB	RG	€ p. Stk.
FI208EN	Fischer	automatischer Selbsttest / Zentral überwacht NB-IoT	3/8	16	FN	FA	145,00

Zubehör

Art. Nr.	Hersteller	Bezeichnung	RB	RG	€ p. Stk.
FI90SKB	Fischer	Stromkreisbezeichnungsbögen	FN	FA	196,20
FI90SKZ	Fischer	Stromkreisbezeichnungsplakette	FN	FA	3,80
FI90PHA	Fischer	Universal Pendelset 0,5 m 2PW05	FN	FA	66,90
FI90P10	Fischer	Universal Pendelset 1,0 m 2PW10	FN	FA	112,80
FI9PUL	Fischer	Ersatzpiktogramme für UL-Serie	FN	FA	33,10
FI90BA	Fischer	Ballschutzkorb	FN	FA	137,30



EASY-NB Serie UH - Rettungszeichenleuchte

- EASY-NB Rettungszeichenleuchte, Version M (NB-IoT - FI90NB notwendig)
- mit LiFePO4 Batterie
- AT2 Version (Fehlermeldung auch akustisch!) - 3h/8h umschaltbar
- Schutzart IP54
- Schutzklasse II
- Leuchtmittel Power-LEDs
- Montageart Universal (Wand- und Deckenmontage)
- Gehäuse aus Kunststoff
- Farbe weiß
- Umgebungstemperatur -5°C bis 35°C
- Abmessung (H x B x T): 203 x 360 x 92 mm
- Dauer- und Bereitschaftsschaltung
- Piktogramme enthalten

Art. Nr.	Hersteller	Überwachungseinrichtung	Brenndauer [h]	Erkennungsweite [m]	RB	RG	€ p. Stk.
FI308EN	Fischer	automatischer Selbsttest / Zentral überwacht NB-IoT	3/8	32	FN	FA	191,80

Zubehör

Art. Nr.	Hersteller	Bezeichnung	RB	RG	€ p. Stk.
FI90SKB	Fischer	Stromkreisbezeichnungsbögen	FN	FA	196,20
FI90SKZ	Fischer	Stromkreisbezeichnungsplakette	FN	FA	3,80
FI90PHA	Fischer	Universal Pendelset 0,5 m 2PW05	FN	FA	66,90
FI90P10	Fischer	Universal Pendelset 1,0 m 2PW10	FN	FA	112,80
FI90WUH	Fischer	Winkel zur Wandmontage	FN	FA	58,90
FIBSK	Fischer	Ballschutzkorb groß	FN	FD	163,00



EASY-NB Serie HAW - Rettungszeichenleuchte

- EASY-NB Rettungszeichenleuchte, Version M (NB-IoT - FI90NB notwendig)
- mit LiFePO4 Batterie
- AT2 Version (Fehlermeldung auch akustisch!)
- Schutzart IP54 (IP65 optional), Schutzklasse II
- Leuchtmittel Power-LEDs
- Montageart Universalanbau (Wand- und Deckenmontage)
- Gehäuse aus Kunststoff
- Umgebungstemperatur 0°C bis 40°C
- Abmessung (H x B x T): 135 x 355 x 79 mm
- Dauer- und Bereitschaftsschaltung
- Piktogramme enthalten

Art. Nr.	Hersteller	Überwachungseinrichtung	mit Heizung	Brenndauer [h]	Erkennungsweite [m]	RB	RG	€ p. Stk.
FI1503EN	Fischer	automatischer Selbsttest / Zentral überwacht NB-IoT	Nein	3	28	FN	FA	193,00
FI1703ENH	Fischer	automatischer Selbsttest / Zentral überwacht NB-IoT	Ja	3	28	FN	FA	304,60
FI1908EN	Fischer	automatischer Selbsttest / Zentral überwacht NB-IoT	Nein	8	28	FN	FA	243,00

Zubehör

Art. Nr.	Hersteller	Bezeichnung	RB	RG	€ p. Stk.
FI90SKB	Fischer	Stromkreisbezeichnungsbögen	FN	FA	196,20
FI90SKZ	Fischer	Stromkreisbezeichnungsplakette	FN	FA	3,80
FI90PHA	Fischer	Universal Pendelset 0,5 m 2PW05	FN	FA	66,90
FI90P10	Fischer	Universal Pendelset 1,0 m 2PW10	FN	FA	112,80
FI90IP65	Fischer	IP65 Satz für HA Leuchte	FN	FA	32,60
FI9PHA	Fischer	Ersatzpiktogramme für HAW-Serie	FN	FA	10,70
FI90BA	Fischer	Ballschutzkorb	FN	FA	137,30



EASY-NB Serie AK - Rettungszeichenleuchte

- EASY-NB Rettungszeichenleuchte, Version M (NB-IoT - FI90NB notwendig)
- mit LiFePO4 Batterie
- AT2 Version (Fehlermeldung auch akustisch!) - 3h/8h umschaltbar
- Schutzart IP20, Schutzklasse I
- Leuchtmittel Power-LEDs
- Montageart Universalanbau (Wand- und Deckenmontage)
- Gehäuse aus Aluminium
- Farbe silber
- Umgebungstemperatur -5°C bis 35°C
- Abmessung (H x B x T): 186 x 270 x 50 mm
- Dauer- und Bereitschaftsschaltung
- Piktogramme enthalten

Art. Nr.	Hersteller	Überwachungseinrichtung	Brenndauer [h]	Erkennungsweite [m]	RB	RG	€ p. Stk.
FI3208EN	Fischer	automatischer Selbsttest / Zentral überwacht NB-IoT	3/8	26	FN	FA	175,40

Zubehör

Art. Nr.	Hersteller	Bezeichnung	RB	RG	€ p. Stk.
FI90SKB	Fischer	Stromkreisbezeichnungsbögen	FN	FA	196,20
FI90SKZ	Fischer	Stromkreisbezeichnungsplakette	FN	FA	3,80
FI90SA	Fischer	Universal Seilabhängung 1,20 m	FN	FA	54,00
FI90BA	Fischer	Ballschutzkorb	FN	FA	137,30



EASY-NB Serie AS - Rettungszeichenleuchte

- EASY-NB Rettungszeichenleuchte, Version M (NB-IoT - FI90NB notwendig)
- mit LiFePO4 Batterie
- AT2 Version (Fehlermeldung auch akustisch!) - 3h/8h umschaltbar
- Schutzart IP20, Schutzklasse I
- Leuchtmittel Power-LEDs
- Montageart Universalanbau mit Seilabhängung (Wand- und Deckenmontage)
- Gehäuse aus Aluminium
- Farbe silber
- Umgebungstemperatur -5°C bis 35°C
- Abmessung (H x B x T): 161 x 270 x 50 mm
- Dauer- und Bereitschaftsschaltung
- Piktogramme enthalten

Art. Nr.	Hersteller	Überwachungseinrichtung	Brenndauer [h]	Erkennungsweite [m]	RB	RG	€ p. Stk.
FI3308EN	Fischer	automatischer Selbsttest / Zentral überwacht NB-IoT	3/8	25	FN	FA	239,80

Zubehör

Art. Nr.	Hersteller	Bezeichnung	RB	RG	€ p. Stk.
FI90SKB	Fischer	Stromkreisbezeichnungsbögen	FN	FA	196,20
FI90SKZ	Fischer	Stromkreisbezeichnungsplakette	FN	FA	3,80



EASY-NB Serie S4 - Rettungszeichenleuchte

- EASY-NB Rettungszeichenleuchte, Version M (NB-IoT - FI90NB notwendig)
- mit LiFePO4 Batterie
- AT2 Version (Fehlermeldung auch akustisch!) - 3h/8h umschaltbar
- Schutzart IP54, Schutzklasse II
- Leuchtmittel Power-LEDs
- Montageart Universalanbau (Wand- und Deckenmontage)
- Gehäuse aus Kunststoff
- Farbe weiß
- Umgebungstemperatur -5°C bis 35°C
- Abmessung (H x B x T): 223 x 360 x 92 mm
- Dauer- und Bereitschaftsschaltung
- Piktogramme enthalten

Art. Nr.	Hersteller	Überwachungseinrichtung	Brenndauer [h]	Erkennungsweite [m]	RB	RG	€ p. Stk.
FI808EN	Fischer	automatischer Selbsttest / Zentral überwacht NB-IoT	3/8	32	FN	FA	184,10

Zubehör

Art. Nr.	Hersteller	Bezeichnung	RB	RG	€ p. Stk.
FI90SKB	Fischer	Stromkreisbezeichnungsbögen	FN	FA	196,20
FI90SKZ	Fischer	Stromkreisbezeichnungsplakette	FN	FA	3,80
FI90RAS4	Fischer	Einbaurahmen für S4 Leuchte (für Zwischendecke)	FN	FA	64,90
FI90UB	Fischer	Universal Baldachin	FN	FA	83,40
FI90PHA	Fischer	Universal Pendelset 0,5 m 2PW05	FN	FA	66,90
FI90P10	Fischer	Universal Pendelset 1,0 m 2PW10	FN	FA	112,80
FIBSK	Fischer	Ballschutzkorb groß	FN	FD	163,00



EASY-NB Serie A9 - Rettungszeichenleuchte

- EASY-NB Rettungszeichenleuchte, Version M (NB-IoT - FI90NB notwendig)
- mit LiFePO4 Batterie
- AT2 Version (Fehlermeldung auch akustisch!) - 3h/8h umschaltbar
- Schutzart IP20, Schutzklasse I
- Leuchtmittel Power-LEDs
- Montageart Universalanbau (Wand- und Deckenmontage)
- Gehäuse aus Aluminium
- Farbe weiß (-W)
- Farbe silber (-S)
- Umgebungstemperatur -5°C bis 35°C
- Abmessung (H x B x T): 210 x 325 x 50 mm
- Dauer- und Bereitschaftsschaltung
- Piktogramme enthalten

Art. Nr.	Hersteller	Überwachungseinrichtung	Brenndauer [h]	Erkennungsweite [m]	Farbe	RB	RG	€ p. Stk.
FI528ENW	Fischer	automatischer Selbsttest / Zentral überwacht NB-IoT	3/8	32	weiß	FN	FA	238,20
FI528ENS	Fischer	automatischer Selbsttest / Zentral überwacht NB-IoT	3/8	32	silber	FN	FA	238,20

Zubehör

Art. Nr.	Hersteller	Bezeichnung	RB	RG	€ p. Stk.
FI90SKB	Fischer	Stromkreisbezeichnungsbögen	FN	FA	196,20
FI90SKZ	Fischer	Stromkreisbezeichnungsplakette	FN	FA	3,80
FI90UB	Fischer	Universal Baldachin	FN	FA	83,40
FI90PHA	Fischer	Universal Pendelset 0,5 m 2PW05	FN	FA	66,90
FI90P10	Fischer	Universal Pendelset 1,0 m 2PW10	FN	FA	112,80



EASY-NB Serie W6 - Rettungszeichenleuchte - Würfelform

- EASY-NB Rettungszeichenleuchte, Version M (NB-IoT - FI90NB notwendig)
- mit LiFePO4 Batterie
- AT2 Version (Fehlermeldung auch akustisch!)
- Schutzart IP 40 / Schutzklasse I
- Leuchtmittel Power-LEDs
- Montage Decke
- Gehäuse Haube Kunststoff (Acrylglas), Deckel Stahlblech pulverbeschichtet
- Farbe weiß
- Umgebungstemperatur 0°C bis 35°C
- Abmessung (H x B x T): 175 x 260 x 260 mm
- Dauer- und Bereitschaftsschaltung
- Piktogramme enthalten (Fixe Beschilderung)

Art. Nr.	Hersteller	Überwachungseinrichtung	Brenndauer [h]	Erkennungsweite [m]	RB	RG	€ p. Stk.
FI2608EN	Fischer	automatischer Selbsttest / Zentral überwacht NB-IoT	3	25	FN	FA	410,10

Zubehör

Art. Nr.	Hersteller	Bezeichnung	RB	RG	€ p. Stk.
FI90SKB	Fischer	Stromkreisbezeichnungsbögen	FN	FA	196,20
FI90SKZ	Fischer	Stromkreisbezeichnungsplakette	FN	FA	3,80
FI90KÖ	Fischer	4 x Kettenösen	FN	FA	17,10
FI90P10	Fischer	Universal Pendelset 1,0 m 2PW10	FN	FA	112,80



EASY-NB Serie W8 - Rettungszeichenleuchte - Würfelform

- EASY-NB Rettungszeichenleuchte, Version M (NB-IoT - FI90NB notwendig)
- mit LiFePO4 Batterie
- AT2 Version (Fehlermeldung auch akustisch!)
- Schutzart IP 40 / Schutzklasse I
- Leuchtmittel Power-LEDs
- Montage Decke
- Gehäuse Haube Kunststoff (Acrylglas), Deckel Stahlblech pulverbeschichtet
- Farbe weiß
- Umgebungstemperatur 0°C bis 35°C
- Abmessung (H x B x T): 215 x 340 x 340 mm
- Dauer- und Bereitschaftsschaltung
- Piktogramme enthalten (Fixe Beschilderung)

Art. Nr.	Hersteller	Überwachungseinrichtung	Brenndauer	Erkennungsweite [m]	RB	RG	€ p. Stk.
FI2808EN	Fischer	automatischer Selbsttest / Zentral überwacht NB-IoT	3	33	FN	FA	430,70

Zubehör

Art. Nr.	Hersteller	Bezeichnung	RB	RG	€ p. Stk.
FI90SKB	Fischer	Stromkreisbezeichnungsbögen	FN	FA	196,20
FI90SKZ	Fischer	Stromkreisbezeichnungsplakette	FN	FA	3,80
FI90KÖ	Fischer	4 x Kettenösen	FN	FA	17,10
FI90P10	Fischer	Universal Pendelset 1,0 m 2PW10	FN	FA	112,80



EASY-NB Serie HAU - Sicherheitsleuchte Aufputz

- EASY-NB Sicherheitsleuchte, Version M (NB-IoT - FI90NB notwendig)
- mit LiFePO4 Batterie
- AT2 Version (Fehlermeldung auch akustisch!)
- Schutzart IP54 (mit Set auf IP65 erweiterbar)
- Schutzklasse II
- Leuchtmittel Power-LEDs (Fluchtweglinse oder Flächenausleuchtung)
- Montageart: Universalanbau (Wand- und Deckenmontage)
- Gehäuse aus Kunststoff
- Umgebungstemperatur 0°C bis 40°C | EBH -15°C bis 40°C
- Hohe Robustheit durch IK08
- Abmessung (H x B x T): 136 x 356 x 79 mm
- Dauer- und Bereitschaftsschaltung

Art. Nr.	Hersteller	Überwachungs-einrichtung	mit Heizung	Brenndauer [h]	Lampenleistung [W]	Lichtstrom bei Notbetrieb [lm]	RB	RG	€ p. Stk.
FI213EN	Fischer	automatischer Selbsttest / Zentral überwacht NB-IoT	Nein	3	3	385	FN	FA	177,00
FI213ENH	Fischer	automatischer Selbsttest / Zentral überwacht NB-IoT	Ja	3	3	385	FN	FA	319,50
FI2003EN	Fischer	automatischer Selbsttest / Zentral überwacht NB-IoT	Nein	3	6	933	FN	FA	335,40
FI2003ENH	Fischer	automatischer Selbsttest / Zentral überwacht NB-IoT	Ja	3	6	933	FN	FA	476,30
FI228EN	Fischer	automatischer Selbsttest / Zentral überwacht NB-IoT	Nein	8	1	167	FN	FA	281,40

Zubehör

Art. Nr.	Hersteller	Bezeichnung	RB	RG	€ p. Stk.
FI90SKB	Fischer	Stromkreisbezeichnungsbögen	FN	FA	196,20
FI90SKZ	Fischer	Stromkreisbezeichnungsplakette	FN	FA	3,80
FI90PHA	Fischer	Universal Pendelset 0,5 m 2PW05	FN	FA	66,90
FI90P10	Fischer	Universal Pendelset 1,0 m 2PW10	FN	FA	112,80
FI90IP65	Fischer	IP65 Satz für HA Leuchte	FN	FA	32,60
FI90BA	Fischer	Ballschutzkorb	FN	FA	137,30



EASY-NB Serie BSU - Sicherheitsleuchte Aufputz

- EASY-NB Sicherheitsleuchte, Version M (NB-IoT – FI90NB notwendig)
- mit LiFePO4 Batterie
- Schutzart IP42, Schutzklasse II
- Leuchtmittel Power-LED (Fluchtweglinse oder Flächenausleuchtung)
- Montageart Universalanbau (Wand- und Deckenmontage)
- Gehäuse aus Kunststoff
- Farbe weiß
- Umgebungstemperatur 0°C bis 40°C
- Abmessung (H x B x T): 102 x 195 x 57 mm
- Dauer- und Bereitschaftsschaltung

Art. Nr.	Hersteller	Überwachungs-einrichtung	Brenndauer [h]	Lampenleistung [W]	Lichtstrom bei Notbetrieb [lm]	Ausführung	RB	RG	€ p. Stk.
FI903EN	Fischer	automatischer Selbsttest / Zentral überwacht NB-IoT	3	1	132	Fluchtweglinse	FN	FA	166,70
FI1003EN	Fischer	automatischer Selbsttest / Zentral überwacht NB-IoT	3	1	127	Flächenbeleuchtung	FN	FA	166,70
FI1103EN	Fischer	automatischer Selbsttest / Zentral überwacht NB-IoT	3	2	265	Fluchtweglinse	FN	FA	226,40
FI1203EN	Fischer	automatischer Selbsttest / Zentral überwacht NB-IoT	3	2	251	Flächenbeleuchtung	FN	FA	226,40
FI1308EN	Fischer	automatischer Selbsttest / Zentral überwacht NB-IoT	8	1	132	Fluchtweglinse	FN	FA	226,40
FI1408EN	Fischer	automatischer Selbsttest / Zentral überwacht NB-IoT	8	1	127	Flächenbeleuchtung	FN	FA	226,40

Zubehör

Art. Nr.	Hersteller	Bezeichnung	RB	RG	€ p. Stk.
FI90SKB	Fischer	Stromkreisbezeichnungsbögen	FN	FA	196,20
FI90SKZ	Fischer	Stromkreisbezeichnungsplakette	FN	FA	3,80



EASY-NB Serie BQE - Sicherheitsleuchte Deckeneinbau quadratische Bauform

- EASY-NB Sicherheitsleuchte, Version M (NB-IoT - FI90NB notwendig)
- mit LiFePO4 Batterie
- Automatischer Selbsttest
- Schutzart IP42, Schutzklasse II
- Leuchtmittel Power-LEDs (Fluchtweglinse oder Flächenausleuchtung)
- Montageart Deckeneinbau
- Einbauöffnung Ø 68 mm
- Gehäuse Stahlblech gepulvert
- Farbe weiß
- Umgebungstemperatur 0°C bis 40°C
- Abmessung (H x B x T): 78 x 78 x 35 mm
- Dauer- und Bereitschaftsschaltung

Art. Nr.	Hersteller	Überwachungs-einrichtung	Brenndauer [h]	Lampenleistung [W]	Lichtstrom bei Notbetrieb [lm]	Ausführung	RB	RG	€ p. Stk.
FI3403EN	Fischer	automatischer Selbsttest / Zentral überwacht NB-IoT	3	1	132	Fluchtweglinse	FN	FA	181,70
FI3503EN	Fischer	automatischer Selbsttest / Zentral überwacht NB-IoT	3	1	127	Flächenbeleuchtung	FN	FA	181,70
FI3603EN	Fischer	automatischer Selbsttest / Zentral überwacht NB-IoT	3	2	265	Fluchtweglinse	FN	FA	251,10
FI3703EN	Fischer	automatischer Selbsttest / Zentral überwacht NB-IoT	3	2	251	Flächenbeleuchtung	FN	FA	251,10
FI3808EN	Fischer	automatischer Selbsttest / Zentral überwacht NB-IoT	8	1	132	Fluchtweglinse	FN	FA	308,80
FI3908EN	Fischer	automatischer Selbsttest / Zentral überwacht NB-IoT	8	1	127	Flächenbeleuchtung	FN	FA	308,80

Zubehör

Art. Nr.	Hersteller	Bezeichnung	RB	RG	€ p. Stk.
FI90SKB	Fischer	Stromkreisbezeichnungsbögen	FN	FA	196,20
FI90SKZ	Fischer	Stromkreisbezeichnungsplakette	FN	FA	3,80



EASY-NB Serie BRE - Sicherheitsleuchte Deckeneinbau runde Bauform

- EASY-NB Sicherheitsleuchte, Version M (NB-IoT – FI90NB notwendig)
- mit LiFePO4 Batterie
- Automatischer Selbsttest
- Schutzart IP42, Schutzklasse II
- Leuchtmittel Power-LEDs (Fluchtweglinse oder Flächenausleuchtung)
- Montageart Deckeneinbau
- Einbauöffnung Ø 68 mm
- Gehäuse Stahlblech gepulvert
- Farbe weiß
- Umgebungstemperatur 0°C bis 40°
- Abmessung (Ø x T): 78 x 35 mm
- Dauer- und Bereitschaftsschaltung

Art. Nr.	Hersteller	Überwachungs-einrichtung	Brenndauer [h]	Lampenleistung [W]	Lichtstrom bei Notbetrieb [lm]	Ausführung	RB	RG	€ p. Stk.
FI4003EN	Fischer	automatischer Selbsttest / Zentral überwacht NB-IoT	3	1	132	Fluchtweglinse	FN	FA	181,70
FI4103EN	Fischer	automatischer Selbsttest / Zentral überwacht NB-IoT	3	1	127	Flächenbeleuchtung	FN	FA	181,70
FI4203EN	Fischer	automatischer Selbsttest / Zentral überwacht NB-IoT	3	2	265	Fluchtweglinse	FN	FA	251,10
FI4303EN	Fischer	automatischer Selbsttest / Zentral überwacht NB-IoT	3	2	251	Flächenbeleuchtung	FN	FA	251,10
FI4408EN	Fischer	automatischer Selbsttest / Zentral überwacht NB-IoT	8	1	132	Fluchtweglinse	FN	FA	308,80
FI4508EN	Fischer	automatischer Selbsttest / Zentral überwacht NB-IoT	8	1	127	Flächenbeleuchtung	FN	FA	308,80

Zubehör

Art. Nr.	Hersteller	Bezeichnung	RB	RG	€ p. Stk.
FI90SKB	Fischer	Stromkreisbezeichnungsbögen	FN	FA	196,20
FI90SKZ	Fischer	Stromkreisbezeichnungsplakette	FN	FA	3,80



EASY-NB Serie BSE - Sicherheitsleuchte Deckeneinbau kompakte Bauform

- EASY-NB Sicherheitsleuchte, Version M (NB-IoT - FI90NB notwendig)
- mit LiFePO4 Batterie
- Automatischer Selbsttest
- Schutzart IP42/20, Schutzklasse II
- Leuchtmittel Power-LEDs (Fluchtweglinse oder Flächenausleuchtung)
- Montageart Deckeneinbau
- Gehäuse Kunststoff
- Farbe weiß
- Umgebungstemperatur 0°C bis 40°C
- Abmessung (Ø x H): 27 x 27 mm
- Dauer- und Bereitschaftsschaltung

Art. Nr.	Hersteller	Überwachungs-einrichtung	Brenndauer [h]	Lampenleistung [W]	Lichtstrom bei Notbetrieb [lm]	Ausführung	RB	RG	€ p. Stk.
FI4603EN	Fischer	automatischer Selbsttest / Zentral überwacht NB-IoT	3	1	132	Fluchtweglinse	FN	FA	165,80
FI4703EN	Fischer	automatischer Selbsttest / Zentral überwacht NB-IoT	3	1	127	Flächenbeleuchtung	FN	FA	165,80
FI4803EN	Fischer	automatischer Selbsttest / Zentral überwacht NB-IoT	3	2	265	Fluchtweglinse	FN	FA	245,40
FI4903EN	Fischer	automatischer Selbsttest / Zentral überwacht NB-IoT	3	2	251	Flächenbeleuchtung	FN	FA	245,40
FI5008EN	Fischer	automatischer Selbsttest / Zentral überwacht NB-IoT	8	1	132	Fluchtweglinse	FN	FA	300,50
FI5108EN	Fischer	automatischer Selbsttest / Zentral überwacht NB-IoT	8	1	127	Flächenbeleuchtung	FN	FA	300,50

Zubehör

Art. Nr.	Hersteller	Bezeichnung	RB	RG	€ p. Stk.
FI90SKB	Fischer	Stromkreisbezeichnungsbögen	FN	FA	196,20
FI90SKZ	Fischer	Stromkreisbezeichnungsplakette	FN	FA	3,80



EASY-NB Serie BQD - Sicherheitsleuchte Aufputz quadratische Bauform

- EASY-NB Sicherheitsleuchte, Version M (NB-IoT - F190NB notwendig)
- mit LiFePO4 Batterie
- Automatischer Selbsttest
- Schutzart IP42, Schutzklasse I
- 3h Brenndauer
- Leuchtmittel Power-LEDs (Fluchtweglinse oder Flächenausleuchtung)
- Montageart Aufputz
- Gehäuse Stahlblech gepulvert
- Farbe weiß
- Umgebungstemperatur 0°C bis 40°C
- Abmessung (H x B x T): 165 x 165 x 42 mm
- Dauer- und Bereitschaftsschaltung

Art. Nr.	Hersteller	Überwachungs-einrichtung	Brenndauer [h]	Lampenleistung [W]	Lichtstrom bei Notbetrieb [lm]	Ausführung	RB	RG	€ p. Stk.
F15303EN	Fischer	automatischer Selbsttest / Zentral überwacht NB-IoT	3	1	132	Fluchtweglinse	FN	FA	247,60
F15403EN	Fischer	automatischer Selbsttest / Zentral überwacht NB-IoT	3	1	127	Flächenbeleuchtung	FN	FA	247,60

Zubehör

Art. Nr.	Hersteller	Bezeichnung	RB	RG	€ p. Stk.
F190SKB	Fischer	Stromkreisbezeichnungsbögen	FN	FA	196,20
F190SKZ	Fischer	Stromkreisbezeichnungsplakette	FN	FA	3,80



EASY-NB Serie BRD - Sicherheitsleuchte Aufputz runde Bauform

- EASY-NB Sicherheitsleuchte, Version M (NB-IoT - F190NB notwendig)
- mit LiFePO4 Batterie
- Automatischer Selbsttest
- Schutzart IP42, Schutzklasse I
- 3h Brenndauer
- Leuchtmittel Power-LEDs (Fluchtweglinse oder Flächenausleuchtung)
- Montageart Aufputz
- Gehäuse Stahlblech gepulvert
- Farbe weiß
- Umgebungstemperatur 0°C bis 40°C
- Abmessung (Ø x H): 165 x 42 mm
- Dauer- und Bereitschaftsschaltung

Art. Nr.	Hersteller	Überwachungs-einrichtung	Brenndauer [h]	Lampenleistung [W]	Lichtstrom bei Notbetrieb [lm]	Ausführung	RB	RG	€ p. Stk.
F15503EN	Fischer	automatischer Selbsttest / Zentral überwacht NB-IoT	3	1	132	Fluchtweglinse	FN	FA	247,60
F15603EN	Fischer	automatischer Selbsttest / Zentral überwacht NB-IoT	3	1	127	Flächenbeleuchtung	FN	FA	247,60



EASY-NB Serie AXE - Sicherheitsleuchte Deckeneinbau runde Bauform

- EASY-NB Sicherheitsleuchte, Version M (NB-IoT - FI90NB notwendig)
- mit LiFePO4 Batterie
- Automatischer Selbsttest
- Schutzart IP65/20 / Schutzklasse II
- Leuchtmittel Power-LEDs (Fluchtweglinse oder Flächenausleuchtung)
- Montageart Deckeneinbau
- Gehäuse Kunststoff
- Farbe weiß
- Umgebungstemperatur 0°C bis 40°
- Einbauöffnung mindestens Ø 85 mm und 200 mm tief
- Abmessung (Ø x T): 100 x 36 mm
- Dauer- und Bereitschaftsschaltung

Art. Nr.	Hersteller	Überwachungs-einrichtung	Brenndauer [h]	Lampenleistung [W]	Lichtstrom bei Notbetrieb [lm]	Ausführung	RB	RG	€ p. Stk.
FI7008EN	Fischer	automatischer Selbsttest / Zentral überwacht NB-IoT	3	1	145	Fluchtweglinse	FN	FA	245,60
FI7108EN	Fischer	automatischer Selbsttest / Zentral überwacht NB-IoT	3	1	168	Flächenbeleuchtung	FN	FA	245,60
FI7608EN	Fischer	automatischer Selbsttest / Zentral überwacht NB-IoT	8	1	145	Fluchtweglinse	FN	FA	288,60
FI7708EN	Fischer	automatischer Selbsttest / Zentral überwacht NB-IoT	8	1	168	Flächenbeleuchtung	FN	FA	288,60



EASY-NB Serie AXD - Sicherheitsleuchte Aufputz runde Bauform

- EASY-NB Sicherheitsleuchte, Version M (NB-IoT - FI90NB notwendig)
- mit LiFePO4 Batterie
- Automatischer Selbsttest
- Schutzart IP65 / Schutzklasse II
- 3h Brenndauer
- Leuchtmittel Power-LEDs (Fluchtweglinse oder Flächenausleuchtung)
- Montageart Decke
- Gehäuse Kunststoff
- Farbe weiß
- Umgebungstemperatur 0°C bis 40°
- Abmessung (Ø x T): 200 x 55 mm
- Dauer- und Bereitschaftsschaltung

Art. Nr.	Hersteller	Überwachungs-einrichtung	Brenndauer [h]	Lampenleistung [W]	Lichtstrom bei Notbetrieb [lm]	Ausführung	RB	RG	€ p. Stk.
FI6008EN	Fischer	automatischer Selbsttest / Zentral überwacht NB-IoT	3	1	145	Fluchtweglinse	FN	FA	240,20
FI6108EN	Fischer	automatischer Selbsttest / Zentral überwacht NB-IoT	3	1	168	Flächenbeleuchtung	FN	FA	240,20
FI6208EN	Fischer	automatischer Selbsttest / Zentral überwacht NB-IoT	3	2	305	Fluchtweglinse	FN	FA	283,00
FI6308EN	Fischer	automatischer Selbsttest / Zentral überwacht NB-IoT	3	2	321	Flächenbeleuchtung	FN	FA	283,00
FI6408EN	Fischer	automatischer Selbsttest / Zentral überwacht NB-IoT	3	6	607	Fluchtweglinse	FN	FA	343,00
FI6508EN	Fischer	automatischer Selbsttest / Zentral überwacht NB-IoT	3	6	677	Flächenbeleuchtung	FN	FA	343,00

Zubehör

Art. Nr.	Hersteller	Bezeichnung	RB	RG	€ p. Stk.
FI90SKB	Fischer	Stromkreisbezeichnungsbögen	FN	FA	196,20
FI90SKZ	Fischer	Stromkreisbezeichnungsplakette	FN	FA	3,80



EASY-NB Serie T6W - Sicherheitsleuchte für den Außenbereich

- EASY-NB Rettungszeichenleuchte, Version M (NB-LoT - FI90NB notwendig)
- Schutzart IP65 / Schutzklasse I
- Leuchtmittel Power-LEDs
- Montageart Wandanbau (Innen- oder Außenbereich)
- Gehäuse Zinkor
- Farbe lichtgrau
- Umgebungstemperatur 0°C bis 40°C | EBH -15°C bis 40°C
- Abmessung (H x B x T): 180 x 180 x 120 mm
- Dauer- und Bereitschaftsschaltung

Art. Nr.	Hersteller	Überwachungs-einrichtung	mit Heizung	Brenndauer [h]	Lampenleistung [W]	Lichtstrom bei Notbetrieb [lm]	RB	RG	€ p. Stk.
FI2703EN	Fischer	automatischer Selbsttest / Zentral überwacht NB-LoT	Nein	3	1	99	FN	FA	298,20
FI2703ENH	Fischer	automatischer Selbsttest / Zentral überwacht NB-LoT	Ja	3	1	99	FN	FA	449,60
FI2908EN	Fischer	automatischer Selbsttest / Zentral überwacht NB-LoT	Nein	8	1	99	FN	FA	340,40
FI2908ENH	Fischer	automatischer Selbsttest / Zentral überwacht NB-LoT	Ja	8	1	99	FN	FA	461,30

Zubehör

Art. Nr.	Hersteller	Bezeichnung	RB	RG	€ p. Stk.
FI90SKB	Fischer	Stromkreisbezeichnungsbögen	FN	FA	196,20
FI90SKZ	Fischer	Stromkreisbezeichnungsplakette	FN	FA	3,80



EASY-NB Serie LVD - Sicherheitsleuchte Aufputz quadratische Bauform

- EASY-NB Sicherheitsleuchte, Version M (NB-IoT - FI90NB notwendig)
- mit LiFePO4 Batterie
- Automatischer Selbsttest
- Schutzart IP41 / Schutzklasse II
- Leuchtmittel Power-LEDs (Fluchtweglinse oder Flächenausleuchtung)
- Montageart Universalanbau Decke
- Gehäuse Polycarbonat
- Farbe weiß
- Umgebungstemperatur 0°C bis 40°
- Abmessung (L x B x H): 132 x 132 x 54,3 mm
- Dauer- und Bereitschaftsschaltung

Art. Nr.	Hersteller	Überwachungs-einrichtung	Brenndauer [h]	Lampenleistung [W]	Lichtstrom bei Notbetrieb [lm]	Ausführung	RB	RG	€ p. Stk.
FI8008EN	Fischer	automatischer Selbsttest / Zentral überwacht NB-IoT	3	1	143	Fluchtweglinse	FN	FA	224,70
FI8108EN	Fischer	automatischer Selbsttest / Zentral überwacht NB-IoT	3	1	152	Flächenbeleuchtung	FN	FA	224,70
FI8208EN	Fischer	automatischer Selbsttest / Zentral überwacht NB-IoT	3	2	302	Fluchtweglinse	FN	FA	270,30
FI8308EN	Fischer	automatischer Selbsttest / Zentral überwacht NB-IoT	3	2	320	Flächenbeleuchtung	FN	FA	270,30
FI8408EN	Fischer	automatischer Selbsttest / Zentral überwacht NB-IoT	8	1	143	Fluchtweglinse	FN	FA	320,00
FI8508EN	Fischer	automatischer Selbsttest / Zentral überwacht NB-IoT	8	1	152	Flächenbeleuchtung	FN	FA	320,00

Zubehör

Art. Nr.	Hersteller	Bezeichnung	RB	RG	€ p. Stk.
FI90SKB	Fischer	Stromkreisbezeichnungsbögen	FN	FA	196,20
FI90SKB	Fischer	Stromkreisbezeichnungsbögen	FN	FA	196,20
FI90SKZ	Fischer	Stromkreisbezeichnungsplakette	FN	FA	3,80



EASY-NB Serie ERU - kombinierte Sicherheitsleuchte Aufputz runde Bauform

- EASY-NB Sicherheitsleuchte, Version M (NB-IoT - FI90NB notwendig)
- mit LiFePO4 Batterie
- Automatischer Selbsttest
- Schutzart IP54 / Schutzklasse II
- Leuchtmittel Power-LEDs (FI9103EN mit zus. 18 W Allgemeinbeleuchtung)
- Montageart Universalanbau Decke
- Gehäuse Polycarbonat
- Farbe weiß
- Umgebungstemperatur 0°C bis 40°
- Abmessung (Ø x H): 280 x 63 mm
- Dauer- und Bereitschaftsschaltung

Art. Nr.	Hersteller	Überwachungs-einrichtung	Brenndauer [h]	Lampenleistung [W]	Lichtstrom bei Notbetrieb [lm]	Ausführung	RB	RG	€ p. Stk.
FI9003EN	Fischer	automatischer Selbsttest / Zentral überwacht NB-IoT	3	3	230	Flächen-beleuchtung	FN	FA	255,90
FI9103EN	Fischer	automatischer Selbsttest / Zentral überwacht NB-IoT	3	3	320	Flächen-beleuchtung	FN	FA	331,60

Zubehör

Art. Nr.	Hersteller	Bezeichnung	RB	RG	€ p. Stk.
FI90SKB	Fischer	Stromkreisbezeichnungsbögen	FN	FA	196,20
FI90SKZ	Fischer	Stromkreisbezeichnungsplakette	FN	FA	3,80



EASY-NB Serie ESU - kombinierte Sicherheitsleuchte Aufputz quadratische Bauform

- EASY-NB Sicherheitsleuchte, Version M (NB-IoT - FI90NB notwendig)
- mit LiFePO4 Batterie
- Automatischer Selbsttest
- Schutzart IP54 / Schutzklasse II
- 3h Brenndauer
- Leuchtmittel Power-LEDs (FI9403EN mit zus. 18 W Allgemeinbeleuchtung)
- Montageart Universalanbau Decke
- Gehäuse Polycarbonat
- Farbe weiß
- Umgebungstemperatur 0°C bis 40°
- Abmessung (L x B x H): 280 x 280 x 63 mm
- Dauer- und Bereitschaftsschaltung

Art. Nr.	Hersteller	Überwachungs-einrichtung	Brenndauer [h]	Lampenleistung [W]	Lichtstrom bei Notbetrieb [lm]	Ausführung	RB	RG	€ p. Stk.
FI9303EN	Fischer	automatischer Selbsttest / Zentral überwacht NB-IoT	3	3	320	Flächen-beleuchtung	FN	FA	255,90
FI9403EN	Fischer	automatischer Selbsttest / Zentral überwacht NB-IoT	3	3	320	Flächen-beleuchtung	FN	FA	331,60

Zubehör

Art. Nr.	Hersteller	Bezeichnung	RB	RG	€ p. Stk.
FI90SKB	Fischer	Stromkreisbezeichnungsbögen	FN	FA	196,20
FI90SKZ	Fischer	Stromkreisbezeichnungsplakette	FN	FA	3,80





INSILIA LPS Zentrale

- Bereitschaftslicht innerhalb eines Stromkreises
- jede angeschlossene Leuchte ist unabhängig konfigurierbar (DS/BS)
- einzelnes oder kombiniertes Schalten von Leuchten über Schalteingänge (SMART-Technologie)
- einzelnes oder kombiniertes Dimmen von Leuchten über Schalteingänge (SMART-Technologie)
- serienmäßige Einzelleuchtenüberwachung über die Versorgungsleitung (keine separate Busleitung notwendig)
- Software-geführte Erstinbetriebnahme über farbigen Smart-Touch-Screen zur intuitiven Bedienung
- integriertes Ereignistagebuch
- SD-Karten-Slot zum Speichern des Ereignistagebuches
- RJ45-BASE-Ethernet-Port zur Programmierung, Konfiguration und Verwaltung der Anlage, Systemkonfigurationen können im- und exportiert werden, Speichern des Log-Buches im Klartext
- geeignet zum Einsatz direkt im Brandabschnitt – keine Verlegung von E30-Kabel notwendig
- 4 St. Endstromkreise in INSILIA©-Technik, Anschlussklemmen bis 2,5 mm²
- 4 St. Schalteingänge für externes Potenzial 230V AC (potenzialfreie Eingänge)
- 2 St. Schalteingänge mit internem Potenzial 24V DC (potenzialbehaltete Eingänge)
- 4 St. Relaisausgänge zur potenzialfreien Ausgabe für GLT / Meldetableau
- Schutzart : IP20, Schutzklasse: I, Lackierung: RAL 9001
- Eingangsspannung: 230 V / 50 Hz, Ausgangsspannung: 24 V DC SELV
- Betriebstemperatur: 5°C bis 35°C

Art. Nr.	Hersteller	Type	Batteriekapazität [A·h]	Anschlussleistung (1h/3h/8h) [W]	Kabeleinführungen	Abmessungen [mm]	Gewicht [kg]	RB	RG	€ p. Stk.
FIINSILIA 12 I1	Fischer	Insilia1 12	12	123/49/21	6 x M16, 9 x M20	472 x 266 x 140	15,5	FN	FD	3.480,50
FIINSILIA 24 I1	Fischer	Insilia1 24	24	219/102/47	6 x M16, 9 x M20	639 x 266 x 140	24,3	FN	FD	3.557,30
FIINSILIA 52 I1	Fischer	Insilia1 52	52	288/219/106	6 x M16, 9 x M20, 1 x M25	800 x 400 x 170	48,3	FN	FD	3.674,90
FIINSILIA52E30I1	Fischer	Insilia1 52E30	52	288/219/106	6 x M16, 9 x M20, 1 x M25	800 x 400 x 170	48,3	FN	FD	10.022,00



Serie SKU INSILIA1 - designorientierte Rettungszeichenleuchte

- zentral überwacht durch INSILIA 1 LPS
- Schutzart IP42, Schutzklasse III
- Erkennungsweite 21 m
- Leuchtmittel Power-LEDs, dimmbar (Leuchtdichte > 500 cd)
- Montageart Universalanbau (Wand- und Deckenmontage)
- Gehäuse aus Kunststoff
- Farbe weiß
- Umgebungstemperatur -5°C bis 35°C
- Abmessung (H x B x T): 155 x 215 x 40 mm
- Piktogramme enthalten (Steckfolie)

Art. Nr.	Hersteller	Überwachungseinrichtung	Brenndauer [h]	Erkennungsweite [m]	RB	RG	€ p. Stk.
FISKU I1	Fischer	Zentral überwacht INSILIA 1 LPS	1/3/8	21	FN	FD	245,90

Zubehör

Art. Nr.	Hersteller	Bezeichnung	RB	RG	€ p. Stk.
FISKE-ZB	Fischer	Deckeneinbaurahmen für Serie SKU	FN	FA	32,40
F19PSK	Fischer	Ersatzpiktogrammsatz für Serie SKU	FN	FA	19,10
F19TPS	Fischer	Ersatzpiktogrammsatz schräg (oben/unten)	FN	FA	47,30
FIELSKPIK-CLIPS	Fischer	Ersatz Piktogramm-Clips für Serie SKU	FN	FA	4,40



Serie A3 INSILIA1 - Rettungszeichenleuchte mit elegantem Gehäuse aus eloxiertem Aluminium

- zentral überwacht durch INSILIA 1 LPS
- Schutzart IP20, Schutzklasse III
- Erkennungsweite 25 m
- Leuchtmittel Power-LEDs, dimmbar (Leuchtdichte > 500 cd)
- Montageart Universalanbau (Wand- und Deckenmontage)
- Gehäuse aus Aluminium
- Farbe weiß oder silber
- Umgebungstemperatur -5°C bis 35°C
- Abmessung (H x B x T): 185 x 270 x 55 mm
- Piktogramme enthalten (Steckfolie)

Art. Nr.	Hersteller	Überwachungseinrichtung	Brenndauer [h]	Erkennungsweite [m]	RB	RG	€ p. Stk.
FIA3W I1	Fischer	Zentral überwacht INSILIA 1 LPS	1/3/8	25	FN	FD	272,40
FIA3S I1	Fischer	Zentral überwacht INSILIA 1 LPS	1/3/8	25	FN	FD	272,40

Zubehör

Art. Nr.	Hersteller	Bezeichnung	RB	RG	€ p. Stk.
F190SKB	Fischer	Stromkreisbezeichnungsbögen	FN	FA	196,20
F190SKZ	Fischer	Stromkreisbezeichnungsplakette	FN	FA	3,80
F190PHA	Fischer	Universal Pendelset 0,5 m 2PW05	FN	FA	66,90
F190P10	Fischer	Universal Pendelset 1,0 m 2PW10	FN	FA	112,80
F190RA3	Fischer	Einbaurahmen für A3 Leuchte (für Zwischendecke)	FN	FA	48,10
F190SA	Fischer	Universal Seilabhangung 1,20 m	FN	FA	54,00
F190BA	Fischer	Ballschutzkorb	FN	FA	137,30



Serie SRU INSILIA1 - Sicherheits- und Rettungszeichenleuchte

- zentral überwacht durch INSILIA 1 LPS
- Als Rettungszeichen- und Sicherheitsleuchte einsetzbar durch zusätzlichen Lichtaustritt des lichtdurchlässigen Scheibenhalters
- Schutzart IP54, Schutzklasse III
- Erkennungsweite 27 m
- Leuchtmittel Power-LEDs, dimmbar (Leuchtdichte > 500 cd)
- Montageart Universalanbau (Wand- und Deckenmontage)
- Gehäuse aus Kunststoff
- Farbe weiß
- Umgebungstemperatur 0°C bis 40°C
- Abmessung (H x B x T): 198 x 283 x 50 mm
- Piktogramme enthalten (Steckfolie)

Art. Nr.	Hersteller	Überwachungseinrichtung	Brenndauer [h]	Erkennungsweite [m]	RB	RG	€ p. Stk.
FISRU I1	Fischer	Zentral überwacht INSILIA 1 LPS	1/3/8	27	FN	FD	317,00

Zubehör

Art. Nr.	Hersteller	Bezeichnung	RB	RG	€ p. Stk.
F190SKB	Fischer	Stromkreisbezeichnungsbögen	FN	FA	196,20
F190SKZ	Fischer	Stromkreisbezeichnungsplakette	FN	FA	3,80
F190PHA	Fischer	Universal Pendelset 0,5 m 2PW05	FN	FA	66,90
F190P10	Fischer	Universal Pendelset 1,0 m 2PW10	FN	FA	112,80
FIBSK	Fischer	Ballschutzkorb groß	FN	FD	163,00



Serie UL INSILIA1 - Rettungszeichenleuchte mit flachem Gehäuse und opaler Abdeckung

- zentral überwacht durch INSILIA 1 LPS
- Schutzart IP54, Schutzklasse III
- Erkennungsweite 16 m
- Leuchtmittel Power-LEDs, dimmbar (Leuchtdichte > 500 cd)
- Montageart Universalanbau (Wand- und Deckenmontage)
- Gehäuse aus Kunststoff
- Farbe weiß
- Umgebungstemperatur -5°C bis 35°C
- Abmessung (H x B x T): 118 x 360 x 88 mm
- Piktogramme enthalten (Klebefolie)

Art. Nr.	Hersteller	Überwachungseinrichtung	Brenndauer [h]	Erkennungsweite [m]	RB	RG	€ p. Stk.
FIULU83 I1	Fischer	Zentral überwacht INSILIA 1 LPS	1/3/8	16	FN	FD	246,20

Zubehör

Art. Nr.	Hersteller	Bezeichnung	RB	RG	€ p. Stk.
FI90SKB	Fischer	Stromkreisbezeichnungsbögen	FN	FA	196,20
FI90SKZ	Fischer	Stromkreisbezeichnungsplakette	FN	FA	3,80
FI90PHA	Fischer	Universal Pendelset 0,5 m 2PW05	FN	FA	66,90
FI90P10	Fischer	Universal Pendelset 1,0 m 2PW10	FN	FA	112,80
FI9PUL	Fischer	Ersatzpiktogramme für UL-Serie	FN	FA	33,10
FI90BA	Fischer	Ballschutzkorb	FN	FA	137,30



Serie UH INSILIA1 - Rettungszeichenleuchte mit hohem Gehäuse und opaler Abdeckung

- zentral überwacht durch INSILIA 1 LPS
- Schutzart IP54, Schutzklasse III
- Erkennungsweite 32 m
- Leuchtmittel Power-LEDs, dimmbar (Leuchtdichte > 500 cd)
- Montageart Universalanbau (Wand- und Deckenmontage)
- Gehäuse aus Kunststoff
- Farbe weiß
- Umgebungstemperatur -5°C bis 35°C
- Abmessung (H x B x T): 203 x 360 x 92 mm
- Piktogramme enthalten (Steckfolie)

Art. Nr.	Hersteller	Überwachungseinrichtung	Brenndauer [h]	Erkennungsweite [m]	RB	RG	€ p. Stk.
FIUHU83 I1	Fischer	Zentral überwacht INSILIA 1 LPS	1/3/8	32	FN	FD	221,90

Zubehör

Art. Nr.	Hersteller	Bezeichnung	RB	RG	€ p. Stk.
FI90SKB	Fischer	Stromkreisbezeichnungsbögen	FN	FA	196,20
FI90SKZ	Fischer	Stromkreisbezeichnungsplakette	FN	FA	3,80
FI90PHA	Fischer	Universal Pendelset 0,5 m 2PW05	FN	FA	66,90
FI90P10	Fischer	Universal Pendelset 1,0 m 2PW10	FN	FA	112,80
FI90WUH	Fischer	Winkel zur Wandmontage	FN	FA	58,90
FIBSK	Fischer	Ballschutzkorb groß	FN	FD	163,00



Serie HAW INSILIA1 - Rettungszeichenleuchte aus Kunststoff im klassischen Design

- zentral überwacht durch INSILIA 1 LPS
- Schutzart IP54, Schutzklasse III
- Erkennungsweite 28 m
- Leuchtmittel Power-LEDs, dimmbar (Leuchtdichte > 500 cd)
- Montageart Wandanbau
- Gehäuse aus Kunststoff
- Farbe weiß
- Umgebungstemperatur 0°C bis 40°C
- Abmessung (H x B x T): 136 x 356 x 79 mm
- Piktogramme enthalten (Klebefolie)

Art. Nr.	Hersteller	Überwachungseinrichtung	Brenndauer [h]	Erkennungsweite [m]	RB	RG	€ p. Stk.
FIHAW83 I1	Fischer	Zentral überwacht INSILIA 1 LPS	1/3/8	28	FN	FD	204,20

Zubehör

Art. Nr.	Hersteller	Bezeichnung	RB	RG	€ p. Stk.
FI90SKB	Fischer	Stromkreisbezeichnungsbögen	FN	FA	196,20
FI90SKZ	Fischer	Stromkreisbezeichnungsplakette	FN	FA	3,80
FI90PHA	Fischer	Universal Pendelset 0,5 m 2PW05	FN	FA	66,90
FI90P10	Fischer	Universal Pendelset 1,0 m 2PW10	FN	FA	112,80
FI90IP65	Fischer	IP65 Satz für HA Leuchte	FN	FA	32,60
FI9PHA	Fischer	Ersatzpiktogramme für HAW-Serie	FN	FA	10,70
FI90BA	Fischer	Ballschutzkorb	FN	FA	137,30



Serie S1 INSILIA1 - Formschöne, universelle Rettungszeichenleuchte aus Kunststoff

- zentral überwacht durch INSILIA 1 LPS
- Schutzart IP54, Schutzklasse III
- Erkennungsweite 27 m
- Leuchtmittel Power-LEDs (Leuchtdichte > 500 cd)
- Montageart Universalanbau (Wand- und Deckenmontage)
- Gehäuse aus Kunststoff
- Farbe weiß
- Umgebungstemperatur -5°C bis 35°C
- Abmessung (H x B x T): 198 x 283 x 50 mm
- Piktogramme enthalten (Steckfolie)

Art. Nr.	Hersteller	Überwachungseinrichtung	Brenndauer [h]	Erkennungsweite [m]	RB	RG	€ p. Stk.
FIS1 I1	Fischer	Zentral überwacht INSILIA 1 LPS	1/3/8	27	FN	FD	277,50

Zubehör

Art. Nr.	Hersteller	Bezeichnung	RB	RG	€ p. Stk.
FI90SKB	Fischer	Stromkreisbezeichnungsbögen	FN	FA	196,20
FI90SKZ	Fischer	Stromkreisbezeichnungsplakette	FN	FA	3,80
FI90WF1	Fischer	Wandausleger für F1/S1 Leuchte	FN	FA	75,00
FI90PHA	Fischer	Universal Pendelset 0,5 m 2PW05	FN	FA	66,90
FI90P10	Fischer	Universal Pendelset 1,0 m 2PW10	FN	FA	112,80
FIBSK	Fischer	Ballschutzkorb groß	FN	FD	163,00



Serie F1 INSILIA1 - Formschöne, universelle Rettungszeichenleuchte aus Kunststoff

- zentral überwacht durch INSILIA 1 LPS
- Schutzart IP54, Schutzklasse III
- Erkennungsweite 27 m
- Leuchtmittel Power-LEDs (Leuchtdichte > 500 cd)
- Montageart Universalanbau (Wand- und Deckenmontage)
- Gehäuse aus Kunststoff
- Farbe weiß
- Umgebungstemperatur -5°C bis 35°C
- Abmessung (H x B x T): 187 x 283 x 50 mm
- Piktogramme enthalten (Steckfolie)

Art. Nr.	Hersteller	Überwachungseinrichtung	Brenndauer [h]	Erkennungsweite [m]	RB	RG	€ p. Stk.
FIF1 I1	Fischer	Zentral überwacht INSILIA 1 LPS	1/3/8	27	FN	FD	217,10

Zubehör

Art. Nr.	Hersteller	Bezeichnung	RB	RG	€ p. Stk.
F190SKB	Fischer	Stromkreisbezeichnungsbögen	FN	FA	196,20
F190SKZ	Fischer	Stromkreisbezeichnungsplakette	FN	FA	3,80
F190WF1	Fischer	Wandausleger für F1/S1 Leuchte	FN	FA	75,00
F190PHA	Fischer	Universal Pendelset 0,5 m 2PW05	FN	FA	66,90
F190P10	Fischer	Universal Pendelset 1,0 m 2PW10	FN	FA	112,80
FIBSK	Fischer	Ballschutzkorb groß	FN	FD	163,00



Serie AK INSILIA1 - Formschöne, abgehängte Rettungszeichenleuchte mit Aluminium-Gehäuse

- zentral überwacht durch INSILIA 1 LPS
- Schutzart IP20, Schutzklasse III
- Erkennungsweite 26 m
- Leuchtmittel Power-LEDs, dimmbar (Leuchtdichte > 500 cd)
- Montageart Universalanbau (Wand- und Deckenmontage)
- Gehäuse aus silber eloxiertem Aluminium
- Farbe silber
- Umgebungstemperatur -5°C bis 35°C
- Abmessung (H x B x T): 186 x 270 x 50 mm
- Piktogramme enthalten (Steckfolie)

Art. Nr.	Hersteller	Überwachungseinrichtung	Brenndauer [h]	Erkennungsweite [m]	RB	RG	€ p. Stk.
FIKU83 I1	Fischer	Zentral überwacht INSILIA 1 LPS	1/3/8	26	FN	FD	339,40

Zubehör

Art. Nr.	Hersteller	Bezeichnung	RB	RG	€ p. Stk.
F190SKB	Fischer	Stromkreisbezeichnungsbögen	FN	FA	196,20
F190SKZ	Fischer	Stromkreisbezeichnungsplakette	FN	FA	3,80
F190SA	Fischer	Universal Seilabhängung 1,20 m	FN	FA	54,00
F190BA	Fischer	Ballschutzkorb	FN	FA	137,30



Serie AS INSILIA1 - Formschöne, abgehängte Rettungszeichenleuchte mit Aluminium-Gehäuse

- zentral überwacht durch INSILIA 1 LPS
- Schutzart IP20, Schutzklasse III
- Erkennungsweite 25 m
- Leuchtmittel Power-LEDs, dimmbar (Leuchtdichte > 500 cd)
- Montageart Universalanbau (Wand- und Deckenmontage)
- Gehäuse aus silber eloxiertem Aluminium (Spannungsversorgung im Seil integriert!)
- Farbe silber
- Umgebungstemperatur -5°C bis 35°C
- Abmessung (H x B x T): 161 x 270 x 50 mm
- Piktogramme enthalten (Steckfolie)

Art. Nr.	Hersteller	Überwachungseinrichtung	Brenndauer [h]	Erkennungsweite [m]	RB	RG	€ p. Stk.
FIASUS I1	Fischer	Zentral überwacht INSILIA 1 LPS	1/3/8	25	FN	FD	316,60

Zubehör

Art. Nr.	Hersteller	Bezeichnung	RB	RG	€ p. Stk.
FI90SKB	Fischer	Stromkreisbezeichnungsbögen	FN	FA	196,20
FI90SKZ	Fischer	Stromkreisbezeichnungsplakette	FN	FA	3,80



Serie W6 INSILIA1 - Rettungszeichenleuchte in Würfelform

- zentral überwacht durch INSILIA 1 LPS
- Rettungszeichenleuchte in Würfelform
- Schutzart IP54, Schutzklasse III
- Erkennungsweite 25 m
- Leuchtmittel Power-LEDs, dimmbar (Leuchtdichte > 500 cd)
- Montageart Deckenanbau
- Gehäuse aus Kunststoff
- Farbe weiß
- Umgebungstemperatur 0°C bis 40°C
- Abmessung (L x B x H): 260 x 260 x 175 mm
- Piktogramme enthalten (Fixe Beschilderung)

Art. Nr.	Hersteller	Überwachungseinrichtung	Brenndauer [h]	Erkennungsweite [m]	RB	RG	€ p. Stk.
FIW6D83 I1	Fischer	Zentral überwacht INSILIA 1 LPS	1/3/8	25	FN	FD	468,20

Zubehör

Art. Nr.	Hersteller	Bezeichnung	RB	RG	€ p. Stk.
FI90SKB	Fischer	Stromkreisbezeichnungsbögen	FN	FA	196,20
FI90SKZ	Fischer	Stromkreisbezeichnungsplakette	FN	FA	3,80
FI90KÖ	Fischer	4 x Kettenösen	FN	FA	17,10
FI90P10	Fischer	Universal Pendelset 1,0 m 2PW10	FN	FA	112,80



Serie Exit INSILIA1 - Flache Rettungszeichenleuchte

- zentral überwacht durch INSILIA 1 LPS
- Schutzart IP65, Schutzklasse III
- Erkennungsweite 20 m
- Leuchtmittel Power-LEDs (Leuchtdichte > 500 cd)
- Montageart Universalanbau (Wand- und Deckenmontage) - notwendiges Zubehör bei Deckenmontage!
- Gehäuse Kunststoff
- Farbe weiß
- Umgebungstemperatur 0°C bis 40°C
- Abmessung (H x B x T): 125 x 226 x 42 mm
- Piktogramme enthalten (Klebefolie oder Scheibe bei Deckenmontage)

Art. Nr.	Hersteller	Überwachungseinrichtung	Brenndauer [h]	Erkennungsweite [m]	RB	RG	€ p. Stk.
FIEXIT S 11	Fischer	Zentral überwacht INSILIA 1 LPS	1/3/8	20	FN	FD	188,10

Zubehör

Art. Nr.	Hersteller	Bezeichnung	RB	RG	€ p. Stk.
FIEXIT SCH PU	Fischer	Exit Scheibe Pfeil unten	FN	FD	32,30
FIEXIT SCH PLR	Fischer	Exit Scheibe Pfeil links/rechts	FN	FD	32,30



Serie BQE INSILIA1 - Sicherheitsleuchte Deckeneinbau quadratische Bauform

- zentral überwacht durch INSILIA 1 LPS
- Schutzart IP42 / 20, Schutzklasse III
- Leuchtmittel Power-LEDs dimmbar (Fluchtweglinse oder Flächenausleuchtung)
- Montageart Decke Einbau
- Gehäuse Stahlblech, pulverbeschichtet
- Farbe weiß
- Umgebungstemperatur 0°C bis 40°C
- Abmessung (L x B x T): 78 x 78 x 7 mm

Art. Nr.	Hersteller	Überwachungseinrichtung	Brenndauer [h]	Lampenleistung [W]	Lichtstrom bei Notbetrieb [lm]	Ausführung	RB	RG	€ p. Stk.
FIBQE15 11	Fischer	Zentral überwacht INSILIA 1 LPS	1/3/8	1	132	Fluchtweglinse	FN	FD	209,00
FIBQE19 11	Fischer	Zentral überwacht INSILIA 1 LPS	1/3/8	1	127	Flächenbeleuchtung	FN	FD	209,00
FIBQE25 11	Fischer	Zentral überwacht INSILIA 1 LPS	1/3/8	2	268	Fluchtweglinse	FN	FD	272,00
FIBQEE29 11	Fischer	Zentral überwacht INSILIA 1 LPS	1/3/8	2	251	Flächenbeleuchtung	FN	FD	272,00

Zubehör

Art. Nr.	Hersteller	Bezeichnung	RB	RG	€ p. Stk.
F190SKB	Fischer	Stromkreisbezeichnungsbögen	FN	FA	196,20
F190SKZ	Fischer	Stromkreisbezeichnungsplakette	FN	FA	3,80



Serie BRE INSILIA1 - Sicherheitsleuchte Deckeneinbau runde Bauform

- zentral überwacht durch INSILIA 1 LPS
- Schutzart IP42, Schutzklasse III
- Leuchtmittel Power-LEDs dimmbar (Fluchtweglinse oder Flächenausleuchtung)
- Montageart Decke Einbau
- Gehäuse Stahlblech, pulverbeschichtet
- Farbe weiß
- Umgebungstemperatur 0°C bis 40°
- Abmessung (Ø x T): 78 x 7 mm

Art. Nr.	Hersteller	Überwachungs-einrichtung	Brenndauer [h]	Lampenleistung [W]	Lichtstrom bei Notbetrieb [lm]	Ausführung	RB	RG	€ p. Stk.
FIBRE15 I1	Fischer	Zentral überwacht INSILIA 1 LPS	1/3/8	1	132	Fluchtweglinse	FN	FD	209,00
FIBRE19 I1	Fischer	Zentral überwacht INSILIA 1 LPS	1/3/8	1	127	Flächenbeleuchtung	FN	FD	209,00
FIBRE25 I1	Fischer	Zentral überwacht INSILIA 1 LPS	1/3/8	2	268	Fluchtweglinse	FN	FD	272,00
FIBRE29 I1	Fischer	Zentral überwacht INSILIA 1 LPS	1/3/8	2	251	Flächenbeleuchtung	FN	FD	272,00

Zubehör

Art. Nr.	Hersteller	Bezeichnung	RB	RG	€ p. Stk.
F190SKB	Fischer	Stromkreisbezeichnungsbögen	FN	FA	196,20
F190SKZ	Fischer	Stromkreisbezeichnungsplakette	FN	FA	3,80



Serie BQD INSILIA1 - Sicherheitsleuchte Aufputz quadratische Bauform

- zentral überwacht durch INSILIA 1 LPS
- Schutzart IP42, Schutzklasse III
- Leuchtmittel Power-LEDs dimmbar (Fluchtweglinse oder Flächenausleuchtung)
- Montageart Decke Aufputz
- Gehäuse Stahlblech, pulverbeschichtet
- Farbe weiß
- Umgebungstemperatur 0°C bis 40°
- Abmessung (L x B x T): 165 x 165 x 42 mm

Art. Nr.	Hersteller	Überwachungs-einrichtung	Brenndauer [h]	Lampenleistung [W]	Lichtstrom bei Notbetrieb [lm]	Ausführung	RB	RG	€ p. Stk.
FIBQD15 I1	Fischer	Zentral überwacht INSILIA 1 LPS	1/3/8	1	132	Fluchtweglinse	FN	FD	311,30
FIBQD19 I1	Fischer	Zentral überwacht INSILIA 1 LPS	1/3/8	1	127	Flächenbeleuchtung	FN	FD	311,30
FIBQD25 I1	Fischer	Zentral überwacht INSILIA 1 LPS	1/3/8	2	265	Fluchtweglinse	FN	FD	341,50
FIBQD29 I1	Fischer	Zentral überwacht INSILIA 1 LPS	1/3/8	2	251	Flächenbeleuchtung	FN	FD	341,50

Zubehör

Art. Nr.	Hersteller	Bezeichnung	RB	RG	€ p. Stk.
F190SKB	Fischer	Stromkreisbezeichnungsbögen	FN	FA	196,20
F190SKZ	Fischer	Stromkreisbezeichnungsplakette	FN	FA	3,80



Serie BRD INSILIA1 - Sicherheitsleuchte Aufputz runde Bauform

- zentral überwacht durch INSILIA 1 LPS
- Schutzart IP42, Schutzklasse III
- Leuchtmittel Power-LEDs dimmbar (Fluchtweglinse oder Flächenausleuchtung)
- Montageart Decke Anbau
- Gehäuse Stahlblech, pulverbeschichtet
- Farbe weiß
- Umgebungstemperatur 0°C bis 40°
- Abmessung (Ø x T): 165 x 42 mm

Art. Nr.	Hersteller	Überwachungs-einrichtung	Brenndauer [h]	Lampenleistung [W]	Lichtstrom bei Notbetrieb [lm]	Ausführung	RB	RG	€ p. Stk.
FIBRD15 I1	Fischer	Zentral überwacht INSILIA 1 LPS	1/3/8	1	132	Fluchtweglinse	FN	FD	311,30
FIBRD19 I1	Fischer	Zentral überwacht INSILIA 1 LPS	1/3/8	1	127	Flächenbeleuchtung	FN	FD	311,30
FIBRD25 I1	Fischer	Zentral überwacht INSILIA 1 LPS	1/3/8	2	265	Fluchtweglinse	FN	FD	341,50
FIBRD29 I1	Fischer	Zentral überwacht INSILIA 1 LPS	1/3/8	2	251	Flächenbeleuchtung	FN	FD	341,50

Zubehör

Art. Nr.	Hersteller	Bezeichnung	RB	RG	€ p. Stk.
FI90SKB	Fischer	Stromkreisbezeichnungsbögen	FN	FA	196,20
FI90SKZ	Fischer	Stromkreisbezeichnungsplakette	FN	FA	3,80



Serie AXD INSILIA1 - Sicherheitsleuchte Aufputz runde Bauform

- zentral überwacht durch INSILIA 1 LPS
- Schutzart IP42, Schutzklasse III
- Leuchtmittel Power-LEDs dimmbar (Fluchtweglinse oder Flächenausleuchtung)
- Montageart Decke Aufputz
- Gehäuse Kunststoff
- Farbe weiß
- Umgebungstemperatur 0°C bis 40°
- Abmessung (Ø x T): 202 x 58 mm

Art. Nr.	Hersteller	Überwachungs-einrichtung	Brenndauer [h]	Lampenleistung [W]	Lichtstrom bei Notbetrieb [lm]	Ausführung	RB	RG	€ p. Stk.
FIAXD15 I1	Fischer	Zentral überwacht INSILIA 1 LPS	1/3/8	1	145	Fluchtweglinse	FN	FD	286,90
FIAXD19 I1	Fischer	Zentral überwacht INSILIA 1 LPS	1/3/8	1	168	Flächenbeleuchtung	FN	FD	286,90
FIAXD25 I1	Fischer	Zentral überwacht INSILIA 1 LPS	1/3/8	2	305	Fluchtweglinse	FN	FD	318,60
FIAXD29 I1	Fischer	Zentral überwacht INSILIA 1 LPS	1/3/8	2	321	Flächenbeleuchtung	FN	FD	318,60

Zubehör

Art. Nr.	Hersteller	Bezeichnung	RB	RG	€ p. Stk.
FI90SKB	Fischer	Stromkreisbezeichnungsbögen	FN	FA	196,20
FI90SKZ	Fischer	Stromkreisbezeichnungsplakette	FN	FA	3,80



Serie HAU INSILIA1 - Sicherheitsleuchte Aufputz

- zentral überwacht durch INSILIA 1 LPS
- Schutzart IP54, Schutzklasse III
- Leuchtmittel Power-LEDs dimmbar (symmetrische Lichtlenkung)
- Montageart Universalanbau (Wand oder Decke)
- Gehäuse Kunststoff
- Farbe weiß
- Umgebungstemperatur 0°C bis 40°
- Abmessung (L x B x T): 355 x 135 x 79 mm

Art. Nr.	Hersteller	Überwachungs-einrichtung	Brenndauer [h]	Lampenleistung [W]	Lichtstrom bei Notbetrieb [lm]	Ausführung	RB	RG	€ p. Stk.
FIHAU30 I1	Fischer	Zentral überwacht INSILIA 1 LPS	1/3/8	3	385	Symmetrische Linsen	FN	FD	206,90
FIHAU60 I1	Fischer	Zentral überwacht INSILIA 1 LPS	1/3/8	6	933	Symmetrische Linsen	FN	FD	369,40

Zubehör

Art. Nr.	Hersteller	Bezeichnung	RB	RG	€ p. Stk.
FI90SKB	Fischer	Stromkreisbezeichnungsbögen	FN	FA	196,20
FI90SKZ	Fischer	Stromkreisbezeichnungsplakette	FN	FA	3,80
FI90PHA	Fischer	Universal Pendelset 0,5 m 2PW05	FN	FA	66,90
FI90P10	Fischer	Universal Pendelset 1,0 m 2PW10	FN	FA	112,80
FI90IP65	Fischer	IP65 Satz für HA Leuchte	FN	FA	32,60
FI90BA	Fischer	Ballschutzkorb	FN	FA	137,30



Serie ERU INSILIA1 - Sicherheitsleuchte Aufputz runde Bauform

- zentral überwacht durch INSILIA 1 LPS
- Schutzart IP54, Schutzklasse III
- Leuchtmittel Power-LEDs dimmbar (symmetrische Lichtlenkung)
- Montageart Universalanbau (Wand oder Decke)
- Gehäuse Kunststoff
- Farbe weiß
- Umgebungstemperatur 0°C bis 40°
- Abmessung (Ø x T): 280 x 63 mm

Art. Nr.	Hersteller	Überwachungs-einrichtung	Brenndauer [h]	Lampenleistung [W]	Lichtstrom bei Notbetrieb [lm]	Ausführung	RB	RG	€ p. Stk.
FIERU180.18 I1	Fischer	Zentral überwacht INSILIA 1 LPS	1/3/8	3	320	Symmetrische Linse	FN	FD	363,90

Zubehör

Art. Nr.	Hersteller	Bezeichnung	RB	RG	€ p. Stk.
FI90SKZ	Fischer	Stromkreisbezeichnungsbögen	FN	FA	3,80
FI90SKB	Fischer	Stromkreisbezeichnungsplakette	FN	FA	196,20



Serie ESU INSILIA1 - Sicherheitsleuchte Aufputz quadratische Bauform

- zentral überwacht durch INSILIA 1 LPS
- Schutzart IP54, Schutzklasse III
- Leuchtmittel Power-LEDs dimmbar (symmetrische Lichtlenkung)
- Montageart Universalanbau (Wand oder Decke)
- Gehäuse Kunststoff
- Farbe weiß
- Umgebungstemperatur 0°C bis 40°
- Abmessung (L x B x T): 280 x 280 x 63 mm

Art. Nr.	Hersteller	Überwachungs-einrichtung	Brenndauer [h]	Lampenleistung [W]	Lichtstrom bei Notbetrieb [lm]	Ausführung	RB	RG	€ p. Stk.
FIESU180.18 I1	Fischer	Zentral überwacht INSILIA 1 LPS	1/3/8	3	320	Symmetrische Linse	FN	FD	363,90

Zubehör

Art. Nr.	Hersteller	Bezeichnung	RB	RG	€ p. Stk.
F190SKB	Fischer	Stromkreisbezeichnungsbögen	FN	FA	196,20
F190SKZ	Fischer	Stromkreisbezeichnungsplakette	FN	FA	3,80



Serie LVD INSILIA1 - Sicherheitsleuchte Aufputz quadratische Bauform

- zentral überwacht durch INSILIA 1 LPS
- Schutzart IP41, Schutzklasse III
- Leuchtmittel Power-LEDs dimmbar (Fluchtweglinse oder Flächenausleuchtung)
- Montageart Deckenanbau
- Gehäuse Kunststoff
- Farbe weiß
- Umgebungstemperatur 0°C bis 40°
- Abmessung (L x B x T): 130 x 130 x 54 mm

Art. Nr.	Hersteller	Überwachungs-einrichtung	Brenndauer [h]	Lampenleistung [W]	Lichtstrom bei Notbetrieb [lm]	Ausführung	RB	RG	€ p. Stk.
FILVD15 I1	Fischer	Zentral überwacht INSILIA 1 LPS	1/3/8	1	143	Fluchtweglinse	FN	FD	241,10
FILVD19 I1	Fischer	Zentral überwacht INSILIA 1 LPS	1/3/8	1	152	Flächenbeleuch- tung	FN	FD	241,10
FILVD25 I1	Fischer	Zentral überwacht INSILIA 1 LPS	1/3/8	2	302	Fluchtweglinse	FN	FD	322,70
FILVD29 I1	Fischer	Zentral überwacht INSILIA 1 LPS	1/3/8	2	320	Flächenbeleuch- tung	FN	FD	322,70

Zubehör

Art. Nr.	Hersteller	Bezeichnung	RB	RG	€ p. Stk.
F190SKB	Fischer	Stromkreisbezeichnungsbögen	FN	FA	196,20
F190SKZ	Fischer	Stromkreisbezeichnungsplakette	FN	FA	3,80



Serie GEE INSILIA1 - Sicherheitsleuchte UP/AP für Wandmontage

- zentral überwacht durch INSILIA 1 LPS
- Schutzart IP40, Schutzklasse III
- Leuchtmittel Power-LEDs dimmbar (symmetrische Lichtlenkung)
- Montageart Wandanbau oder Wandeinbau
- Gehäuse Stahlblech
- Farbe weiß
- Umgebungstemperatur 0°C bis 40°
- Abmessung (L x B x T): 81 x 81 x 35 mm, Einbautiefe: 50 mm

Art. Nr.	Hersteller	Überwachungs-einrichtung	Brenndauer [h]	Lampenleistung [W]	Lichtstrom bei Notbetrieb [lm]	Ausführung	RB	RG	€ p. Stk.
FIGEE17-UP I1	Fischer	Zentral überwacht INSILIA 1 LPS	1/3/8	1	153	Unterputz	FN	FD	284,20
FIGEE17-AP I1	Fischer	Zentral überwacht INSILIA 1 LPS	1/3/8	1	153	Aufputz	FN	FD	284,20

Zubehör

Art. Nr.	Hersteller	Bezeichnung	RB	RG	€ p. Stk.
F190SKB	Fischer	Stromkreisbezeichnungsbögen	FN	FA	196,20
F190SKZ	Fischer	Stromkreisbezeichnungsplakette	FN	FA	3,80



Serie STE INSILIA1 - Sicherheitsleuchte für Stufenbeleuchtung

- zentral überwacht durch INSILIA 1 LPS
- Schutzart IP54, Schutzklasse III
- Leuchtmittel Power-LEDs dimmbar (Lichtlenkung asymmetrisch)
- Montageart Wandeinbau (Inklusive Hohlwanddose)
- Gehäuse aus gepulvertem Aluminium
- Farbe weiß oder Anthrazit
- Umgebungstemperatur 0°C bis 40°
- Abmessung (L x B x H): 150 x 80 x 4 mm

Art. Nr.	Hersteller	Überwachungs-einrichtung	Brenndauer [h]	Lampenleistung [W]	Lichtstrom bei Notbetrieb [lm]	Ausführung	RB	RG	€ p. Stk.
FISTE10-HW I1	Fischer	Zentral überwacht INSILIA 1 LPS	1/3/8	1	49	Hohlwand	FN	FD	323,50
FISTE10-UP I1	Fischer	Zentral überwacht INSILIA 1 LPS	1/3/8	1	49	Unterputz	FN	FD	323,50

Zubehör

Art. Nr.	Hersteller	Bezeichnung	RB	RG	€ p. Stk.
F190SKB	Fischer	Stromkreisbezeichnungsbögen	FN	FA	196,20
F190SKZ	Fischer	Stromkreisbezeichnungsplakette	FN	FA	3,80



Serie WGW INSILIA1 - Sicherheitsleuchte für den Wandaufbau

- zentral überwacht durch INSILIA 1 LPS
- Schutzart IP42, Schutzklasse III
- Leuchtmittel Power-LEDs dimmbar (Fluchtweglinse oder Flächenausleuchtung)
- Montageart Wandaufbau
- Gehäuse aus Stahlblech, pulverbeschichtet
- Farbe weiß
- Umgebungstemperatur 0°C bis 40°
- Abmessung (L x B x H): 40 x 84 x 238 mm

Art. Nr.	Hersteller	Überwachungs-einrichtung	Brenndauer [h]	Lampenleistung [W]	Lichtstrom bei Notbetrieb [lm]	Ausführung	RB	RG	€ p. Stk.
FIWG15 I1	Fischer	Zentral überwacht INSILIA 1 LPS	1/3/8	1	132	Fluchtweglinse	FN	FD	296,80
FIWG19 I1	Fischer	Zentral überwacht INSILIA 1 LPS	1/3/8	1	127	Flächenbeleuchtung	FN	FD	296,80

Zubehör

Art. Nr.	Hersteller	Bezeichnung	RB	RG	€ p. Stk.
FI90SKB	Fischer	Stromkreisbezeichnungsbögen	FN	FA	196,20
FI90SKZ	Fischer	Stromkreisbezeichnungsplakette	FN	FA	3,80



Serie T6W INSILIA1 - Sicherheitsleuchte für den Außenbereich

- zentral überwacht durch INSILIA 1 LPS
- Schutzart IP65, Schutzklasse III
- Leuchtmittel Power-LEDs dimmbar (Lichtlenkung asymmetrisch)
- Montageart Wandaufbau
- Gehäuse aus Aluminiumdruckguß
- Farbe grau
- Umgebungstemperatur -15°C bis 40°
- Abmessung (L x B x H): 150 x 80 x 4 mm

Art. Nr.	Hersteller	Überwachungs-einrichtung	Brenndauer [h]	Lampenleistung [W]	Lichtstrom bei Notbetrieb [lm]	Ausführung	RB	RG	€ p. Stk.
FIT6 I1	Fischer	Zentral überwacht INSILIA 1 LPS	1/3/8	1	99	Fluchtweglinse asymmetrisch	FN	FD	478,20

Zubehör

Art. Nr.	Hersteller	Bezeichnung	RB	RG	€ p. Stk.
FI90SKB	Fischer	Stromkreisbezeichnungsbögen	FN	FA	196,20
FI90SKZ	Fischer	Stromkreisbezeichnungsplakette	FN	FA	3,80



Serie P6B INSILIA1 - Sicherheits-Pollerleuchte aus Aluminium

- zentral überwacht durch INSILIA 1 LPS
- Schutzart IP65, Schutzklasse III
- Lichtlenkung zur Stufenausleuchtung
- Leuchtmittel Power-LEDs dimmbar (Lichtlenkung asymmetrisch)
- Montageart Bodenankbau
- Gehäuse aus Aluminium Druckguß
- Farbe grau
- Umgebungstemperatur 0°C bis 40°
- Abmessung (L x B x H): 196 x 180 x 8000 mm

Art. Nr.	Hersteller	Überwachungs-einrichtung	Brenndauer [h]	Lampenleistung [W]	Lichtstrom bei Notbetrieb [lm]	Ausführung	RB	RG	€ p. Stk.
FIP6 I1	Fischer	Zentral überwacht INSILIA 1 LPS	1/3/8	1	99	Fluchtweglinse asymmetrisch	FN	FD	532,40

Zubehör

Art. Nr.	Hersteller	Bezeichnung	RB	RG	€ p. Stk.
F190SKB	Fischer	Stromkreisbezeichnungsbögen	FN	FA	196,20
F190SKZ	Fischer	Stromkreisbezeichnungsplakette	FN	FA	3,80



ZB2 - Zentralbatteriesystem

- Einphasiges Zentralbatteriesystem (230V AC) mit integrierter Batterieanlage
- Gehäuse zur Wandmontage geeignet
- Schutzart IP21, Schutzklasse I
- Max. Endstromkreislänge: 600 m
- Max. Systemleistung: 1,5 kW
- Max. Batteriekapazität: 20 Ah
- Max. Stromkreismodule: 4
- Max. Endstromkreise: 24
- Abmessungen (B x H x T): 600 x 1200 x 350 mm
- Gehäusematerial: Stahlblech RAL 7035
- Versorgungsspannung: 230 V AC (50 Hz)

Art. Nr.	Hersteller	Type	max. Endstromkreise	RB	RG	€ p. Stk.
FICPSM8/24 ZB2	Fischer	ZB2-M 8/24	8	FN	FD	11.614,80
FICPSM16/24 ZB2	Fischer	ZB2-M 16/24	16	FN	FD	12.264,20
FICPSM24/24 ZB2	Fischer	ZB2-M 24/24	24	FN	FD	13.297,30



Serie A3 ZBX2 - Rettungszeichenleuchte mit elegantem Gehäuse aus eloxiertem Aluminium

- zentral überwacht ZBX2 CPS
- Schutzart IP20, Schutzklasse II
- Erkennungsweite 25 m
- Leuchtmittel Power-LEDs (Leuchtdichte > 500 cd)
- Montageart Universalanbau (Wand- und Deckenmontage)
- Gehäuse aus eloxiertem Aluminium
- Farbe weiß (W) und silber (S)
- Netzanschluss Spannung AC 230V 50/60 Hz, DC 216 V
- Umgebungstemperatur -5°C bis 35°C
- Abmessung (H x B x T): 185 x 270 x 55 mm
- Piktogramme enthalten (Steckfolie)

Art. Nr.	Hersteller	Überwachungseinrichtung	Brenndauer [h]	Erkennungsweite [m]	RB	RG	€ p. Stk.
FIA3W ZB2	Fischer	Zentral überwacht ZBX2 CPS	1/3/8	25	FN	FD	305,10
FIA3S ZB2	Fischer	Zentral überwacht ZBX2 CPS	1/3/8	25	FN	FD	305,10

Zubehör

Art. Nr.	Hersteller	Bezeichnung	RB	RG	€ p. Stk.
F190SKB	Fischer	Stromkreisbezeichnungsbögen	FN	FA	196,20
F190SKZ	Fischer	Stromkreisbezeichnungsplakette	FN	FA	3,80
F190PHA	Fischer	Universal Pendelset 0,5 m 2PW05	FN	FA	66,90
F190P10	Fischer	Universal Pendelset 1,0 m 2PW10	FN	FA	112,80
F190RA3	Fischer	Einbaurahmen für A3 Leuchte (für Zwischendecke)	FN	FA	48,10
F190SA	Fischer	Universal Seilabhängung 1,20 m	FN	FA	54,00
F190BA	Fischer	Ballschutzkorb	FN	FA	137,30



Serie SRU ZBX2 - Sicherheits- und Rettungszeichenleuchte

- zentral überwacht ZBX2 CPS
- Als Rettungszeichen- und Sicherheitsleuchte einsetzbar durch zusätzlichen Lichtaustritt des lichtdurchlässigen Scheibenhalters
- Schutzart IP54, Schutzklasse II
- Erkennungsweite 27 m
- Leuchtmittel Power-LEDs (Leuchtdichte > 500 cd)
- Montageart Universalanbau (Wand- und Deckenmontage)
- Gehäuse aus Kunststoff
- Farbe weiß
- Netzanschluss Spannung AC 230V 50/60 Hz, DC 216 V
- Umgebungstemperatur 0°C bis 40°C
- Abmessung (H x B x T): 198 x 283 x 50 mm
- Piktogramme enthalten (Steckfolie)

Art. Nr.	Hersteller	Überwachungseinrichtung	Brenndauer [h]	Erkennungsweite [m]	RB	RG	€ p. Stk.
FISRU ZB2	Fischer	Zentral überwacht ZBX2 CPS	1/3/8	27	FN	FD	271,60

Zubehör

Art. Nr.	Hersteller	Bezeichnung	RB	RG	€ p. Stk.
FI90SKB	Fischer	Stromkreisbezeichnungsbögen	FN	FA	196,20
FI90SKZ	Fischer	Stromkreisbezeichnungsplakette	FN	FA	3,80
FI90PHA	Fischer	Universal Pendelset 0,5 m 2PW05	FN	FA	66,90
FI90P10	Fischer	Universal Pendelset 1,0 m 2PW10	FN	FA	112,80
FIBSK	Fischer	Ballschutzkorb groß	FN	FD	163,00



Serie UL ZBX2 - Rettungszeichenleuchte mit flachem Gehäuse und opaler Abdeckung

- zentral überwacht ZBX2 CPS
- Schutzart IP54, Schutzklasse II
- Erkennungsweite 16 m
- Leuchtmittel Power-LEDs (Leuchtdichte > 500 cd)
- Montageart Universalanbau (Wand- und Deckenmontage)
- Gehäuse aus Kunststoff
- Farbe weiß
- Netzanschluss Spannung AC 230V 50/60 Hz, DC 216 V
- Umgebungstemperatur -5°C bis 35°C
- Abmessung (H x B x T): 118 x 360 x 88 mm
- Piktogramme enthalten (Klebefolie)

Art. Nr.	Hersteller	Überwachungseinrichtung	Brenndauer [h]	Erkennungsweite [m]	RB	RG	€ p. Stk.
FIULU83 ZB2	Fischer	Zentral überwacht ZBX2 CPS	1/3/8	16	FN	FD	266,40

Zubehör

Art. Nr.	Hersteller	Bezeichnung	RB	RG	€ p. Stk.
FI90SKB	Fischer	Stromkreisbezeichnungsbögen	FN	FA	196,20
FI90SKZ	Fischer	Stromkreisbezeichnungsplakette	FN	FA	3,80
FI90PHA	Fischer	Universal Pendelset 0,5 m 2PW05	FN	FA	66,90
FI90P10	Fischer	Universal Pendelset 1,0 m 2PW10	FN	FA	112,80
FI9PUL	Fischer	Ersatzpiktogramme für UL-Serie	FN	FA	33,10
FI90BA	Fischer	Ballschutzkorb	FN	FA	137,30



Serie UH ZBX2 - Rettungszeichenleuchte mit hohem Gehäuse und opaler Abdeckung

- zentral überwacht ZBX2 CPS
- Schutzart IP54, Schutzklasse II
- Erkennungsweite 32 m
- Leuchtmittel Power-LEDs (Leuchtdichte > 500 cd)
- Montageart Universalanbau (Wand- und Deckenmontage)
- Gehäuse aus Kunststoff
- Farbe weiß
- Netzanschluss Spannung AC 230V 50/60 Hz, DC 216 V
- Umgebungstemperatur -5°C bis 35°C
- Abmessung (H x B x T): 203 x 360 x 92 mm
- Piktogramme enthalten (Steckfolie)

Art. Nr.	Hersteller	Überwachungseinrichtung	Brenndauer [h]	Erkennungsweite [m]	RB	RG	€ p. Stk.
FIUHU83 ZB2	Fischer	Zentral überwacht ZBX2 CPS	1/3/8	32	FN	FD	221,90

Zubehör

Art. Nr.	Hersteller	Bezeichnung	RB	RG	€ p. Stk.
FI90SKB	Fischer	Stromkreisbezeichnungsbögen	FN	FA	196,20
FI90SKZ	Fischer	Stromkreisbezeichnungsplakette	FN	FA	3,80
FI90PHA	Fischer	Universal Pendelset 0,5 m 2PW05	FN	FA	66,90
FI90P10	Fischer	Universal Pendelset 1,0 m 2PW10	FN	FA	112,80
FI90WUH	Fischer	Winkel zur Wandmontage	FN	FA	58,90
FIBSK	Fischer	Ballschutzkorb groß	FN	FD	163,00



Serie HAW ZBX2 - Rettungszeichenleuchte aus Kunststoff im klassischen Design

- zentral überwacht ZBX2 CPS
- Schutzart IP54, Schutzklasse II
- Erkennungsweite 28 m
- Leuchtmittel Power-LEDs (Leuchtdichte > 500 cd)
- Montageart Universalanbau (Wand- und Deckenmontage)
- Gehäuse Kunststoff
- Farbe weiß
- Netzanschluss Spannung AC 230V 50/60 Hz, DC 216 V
- Umgebungstemperatur -20°C bis 35°C
- Abmessung (H x B x T): 355 x 135 x 79 mm
- Piktogramme enthalten (Klebefolie)

Art. Nr.	Hersteller	Überwachungseinrichtung	Brenndauer [h]	Erkennungsweite [m]	RB	RG	€ p. Stk.
FIHAW83 ZB2	Fischer	Zentral überwacht ZBX2 CPS	1/3/8	28	FN	FD	215,60



Serie S1 ZBX2 - Formschöne, universelle Rettungszeichenleuchte aus Kunststoff

- zentral überwacht ZBX2 CPS
- Schutzart IP54, Schutzklasse II
- Erkennungsweite 27 m
- Leuchtmittel Power-LEDs (Leuchtdichte > 500 cd)
- Montageart Universalanbau (Wand- und Deckenmontage)
- Gehäuse aus Kunststoff
- Farbe weiß
- Netzanschluss Spannung AC 230V 50/60 Hz, DC 216 V
- Umgebungstemperatur -5°C bis 35°C
- Abmessung (H x B x T): 186 x 283 x 50 mm
- Piktogramme enthalten (Steckfolie)

Art. Nr.	Hersteller	Überwachungseinrichtung	Brenndauer [h]	Erkennungsweite [m]	RB	RG	€ p. Stk.
FIS1 ZB2	Fischer	Zentral überwacht ZBX2 CPS	1/3/8	27	FN	FD	229,80

Zubehör

Art. Nr.	Hersteller	Bezeichnung	RB	RG	€ p. Stk.
F190SKB	Fischer	Stromkreisbezeichnungsbögen	FN	FA	196,20
F190SKZ	Fischer	Stromkreisbezeichnungsplakette	FN	FA	3,80
F190WF1	Fischer	Wandausleger für F1/S1 Leuchte	FN	FA	75,00
F190PHA	Fischer	Universal Pendelset 0,5 m 2PW05	FN	FA	66,90
F190P10	Fischer	Universal Pendelset 1,0 m 2PW10	FN	FA	112,80
FIBSK	Fischer	Ballschutzkorb groß	FN	FD	163,00



Serie F1 ZBX2 - Formschöne, universelle Rettungszeichenleuchte aus Kunststoff

- zentral überwacht ZBX2 CPS
- Schutzart IP54, Schutzklasse II
- Erkennungsweite 27 m
- Leuchtmittel Power-LEDs (Leuchtdichte > 500 cd)
- Montageart Universalanbau (Wand- und Deckenmontage)
- Gehäuse aus Kunststoff
- Farbe weiß
- Netzanschluss Spannung AC 230V 50/60 Hz, DC 216 V
- Umgebungstemperatur -5°C bis 35°C
- Abmessung (H x B x T): 186 x 283 x 50 mm
- Piktogramme enthalten (Steckfolie)

Art. Nr.	Hersteller	Überwachungseinrichtung	Brenndauer [h]	Erkennungsweite [m]	RB	RG	€ p. Stk.
FIF1 ZB2	Fischer	Zentral überwacht ZBX2 CPS	1/3/8	27	FN	FD	246,50

Zubehör

Art. Nr.	Hersteller	Bezeichnung	RB	RG	€ p. Stk.
F190SKB	Fischer	Stromkreisbezeichnungsbögen	FN	FA	196,20
F190SKZ	Fischer	Stromkreisbezeichnungsplakette	FN	FA	3,80
F190WF1	Fischer	Wandausleger für F1/S1 Leuchte	FN	FA	75,00
F190PHA	Fischer	Universal Pendelset 0,5 m 2PW05	FN	FA	66,90
F190P10	Fischer	Universal Pendelset 1,0 m 2PW10	FN	FA	112,80
FIBSK	Fischer	Ballschutzkorb groß	FN	FD	163,00



Serie AK ZBX2 - Formschöne, abgehängte Rettungszeichenleuchte mit Aluminium-Gehäuse

- zentral überwacht ZBX2 CPS
- Schutzart IP20, Schutzklasse II
- Erkennungsweite 26 m
- Leuchtmittel Power-LEDs (Leuchtdichte > 500 cd)
- Montageart Universalanbau (Wand- und Deckenmontage)
- Gehäuse aus Aluminium
- Farbe silber
- Netzanschluss Spannung AC 230V 50/60 Hz, DC 216 V
- Umgebungstemperatur -5°C bis 35°C
- Abmessung (H x B x T): 186 x 270 x 50 mm
- Piktogramme enthalten (Steckfolie)

Art. Nr.	Hersteller	Überwachungseinrichtung	Brenndauer [h]	Erkennungsweite [m]	RB	RG	€ p. Stk.
FIAKU83 ZB2	Fischer	Zentral überwacht ZBX2 CPS	1/3/8	26	FN	FD	339,40

Zubehör

Art. Nr.	Hersteller	Bezeichnung	RB	RG	€ p. Stk.
FI90SKB	Fischer	Stromkreisbezeichnungsbögen	FN	FA	196,20
FI90SKZ	Fischer	Stromkreisbezeichnungsplakette	FN	FA	3,80
FI90SA	Fischer	Universal Seilabhängung 1,20 m	FN	FA	54,00
FI90BA	Fischer	Ballschutzkorb	FN	FA	137,30



Serie AS ZBX2 - Formschöne, abgehängte Rettungszeichenleuchte mit Aluminium-Gehäuse

- zentral überwacht ZBX2 CPS
- Schutzart IP20, Schutzklasse II
- Erkennungsweite 25 m
- Leuchtmittel Power-LEDs (Leuchtdichte > 500 cd)
- Montageart Universalanbau (Wand- und Deckenmontage)
- Gehäuse aus Aluminium (Spannungsversorgung im Seil integriert!)
- Farbe silber
- Netzanschluss Spannung AC 230V 50/60 Hz, DC 216 V
- Umgebungstemperatur -5°C bis 35°C
- Abmessung (H x B x T): 161 x 270 x 50 mm
- Piktogramme enthalten (Steckfolie)

Art. Nr.	Hersteller	Überwachungseinrichtung	Brenndauer [h]	Erkennungsweite [m]	RB	RG	€ p. Stk.
FIASS ZB2	Fischer	Zentral überwacht ZBX2 CPS	1/3/8	25	FN	FD	335,20

Zubehör

Art. Nr.	Hersteller	Bezeichnung	RB	RG	€ p. Stk.
FI90SKB	Fischer	Stromkreisbezeichnungsbögen	FN	FA	196,20
FI90SKZ	Fischer	Stromkreisbezeichnungsplakette	FN	FA	3,80



Serie W6 ZBX2 - Rettungszeichenleuchte in Würfelform

- zentral überwacht ZBX2 CPS
- Schutzart IP40, Schutzklasse I
- Erkennungsweite 25 m
- Leuchtmittel Power-LEDs (Leuchtdichte > 500 cd)
- Montageart Deckenanbau
- Gehäuse aus Lunststoff
- Farbe weiß
- Netzanschluss Spannung AC 230V 50/60 Hz, DC 216 V
- Umgebungstemperatur 0°C bis 35°
- Abmessung (L x B x H): 230 x 260 x 175 mm
- Piktogrammart Siebdruck

Art. Nr.	Hersteller	Überwachungseinrichtung	Brenndauer [h]	Erkennungsweite [m]	RB	RG	€ p. Stk.
FIW6D83 ZB2	Fischer	Zentral überwacht ZBX2 CPS	1/3/8	25	FN	FD	480,80

Zubehör

Art. Nr.	Hersteller	Bezeichnung	RB	RG	€ p. Stk.
FI90SKB	Fischer	Stromkreisbezeichnungsbögen	FN	FA	196,20
FI90SKZ	Fischer	Stromkreisbezeichnungsplakette	FN	FA	3,80
FI90KÖ	Fischer	4 x Kettenösen	FN	FA	17,10
FI90P10	Fischer	Universal Pendelset 1,0 m 2PW10	FN	FA	112,80



Serie BA ZBX2 - Ballwurfsichere Rettungszeichenleuchte

- zentral überwacht ZBX2 CPS
- Schutzart IP65, Schutzklasse I
- Erkennungsweite 27 m
- Leuchtmittel Power-LEDs (Leuchtdichte > 500 cd)
- Montageart Wandmontage
- Gehäuse aus Zinkor, pulverbeschichtet
- Farbe weiß
- Netzanschluss Spannung AC 230V 50/60 Hz, DC 216 V
- Umgebungstemperatur -15°C bis 35°C
- Abmessung (H x B x T): 271 x 384 x 55 mm
- Piktogramme enthalten (Steckfolie)

Art. Nr.	Hersteller	Überwachungseinrichtung	Brenndauer [h]	Erkennungsweite [m]	RB	RG	€ p. Stk.
FIBAW ZB2	Fischer	Zentral überwacht ZBX2 CPS	1/3/8	27	FN	FD	920,70

Zubehör

Art. Nr.	Hersteller	Bezeichnung	RB	RG	€ p. Stk.
FI90SKB	Fischer	Stromkreisbezeichnungsbögen	FN	FA	196,20
FI90SKZ	Fischer	Stromkreisbezeichnungsplakette	FN	FA	3,80
FI90PHA	Fischer	Universal Pendelset 0,5 m 2PW05	FN	FA	66,90
FI90P10	Fischer	Universal Pendelset 1,0 m 2PW10	FN	FA	112,80



Serie Exit ZBX2 - Flache Rettungszeichenleuchte

- zentral überwacht ZBX2 CPS
- Schutzart IP65, Schutzklasse III
- Erkennungsweite 20 m
- Leuchtmittel Power-LEDs (Leuchtdichte > 500 cd)
- Montageart Universalanbau (Wand- und Deckenmontage) - notwendiges Zubehör bei Deckenmontage!
- Gehäuse Kunststoff
- Farbe weiß
- Netzanschluss Spannung AC 230V 50/60 Hz, DC 216 V
- Umgebungstemperatur 0°C bis 40°C
- Abmessung (H x B x T): 125 x 226 x 42 mm
- Piktogramme enthalten (Klebefolie oder Scheibe bei Deckenmontage)

Art. Nr.	Hersteller	Überwachungseinrichtung	Brenndauer [h]	Erkennungsweite [m]	RB	RG	€ p. Stk.
FIEXIT S ZB2	Fischer	Zentral überwacht ZBX2 CPS	1/3/8	20	FN	FD	196,50

Zubehör

Art. Nr.	Hersteller	Bezeichnung	RB	RG	€ p. Stk.
FIEXIT SCH PU	Fischer	Exit Scheibe Pfeil unten	FN	FD	32,30
FIEXIT SCH PLR	Fischer	Exit Scheibe Pfeil links/rechts	FN	FD	32,30



Serie BQE ZBX2 - Sicherheitsleuchte Deckeneinbau quadratische Bauform

- zentral überwacht ZBX2 CPS
- Schutzart IP42/20, Schutzklasse II
- Leuchtmittel Power-LEDs (Fluchtweglinse oder Flächenausleuchtung)
- Montageart Deckenanbau
- Gehäuse Stahlblech, pulverbeschichtet
- Farbe weiß
- Netzanschluss Spannung AC 230V 50/60 Hz, DC 216 V
- Umgebungstemperatur 0°C bis 40°
- Abmessung (L x B x T): 78 x 78 x 7 mm

Art. Nr.	Hersteller	Überwachungseinrichtung	Brenndauer [h]	Lampenleistung [W]	Lichtstrom bei Notbetrieb [lm]	Ausführung	RB	RG	€ p. Stk.
FIBQE15 ZB2	Fischer	Zentral überwacht ZBX2 CPS	1/3/8	1	132	Fluchtweglinse	FN	FD	217,40
FIBQE19 ZB1	Fischer	Zentral überwacht ZBX2 CPS	1/3/8	1	127	Flächenbeleuchtung	FN	FD	250,70
FIBQE25 ZB2	Fischer	Zentral überwacht ZBX2 CPS	1/3/8	2	268	Fluchtweglinse	FN	FD	294,60
FIBQE29 ZB2	Fischer	Zentral überwacht ZBX2 CPS	1/3/8	2	251	Flächenbeleuchtung	FN	FD	294,60

Zubehör

Art. Nr.	Hersteller	Bezeichnung	RB	RG	€ p. Stk.
FI90SKB	Fischer	Stromkreisbezeichnungsbögen	FN	FA	196,20
FI90SKZ	Fischer	Stromkreisbezeichnungsplakette	FN	FA	3,80



Serie BRE ZBX2 - Sicherheitsleuchte Deckeneinbau quadratische Bauform

- zentral überwacht ZBX2 CPS
- Schutzart IP42, Schutzklasse II
- Leuchtmittel Power-LEDs (Fluchtweglinse oder Flächenausleuchtung)
- Montageart Deckeneinbau
- Gehäuse Stahlblech, pulverbeschichtet
- Farbe weiß
- Netzanschluss Spannung AC 230V 50/60 Hz, DC 216 V
- Umgebungstemperatur 0°C bis 40°
- Abmessung (Ø x T): 78 x 7 mm

Art. Nr.	Hersteller	Überwachungs- einrichtung	Brenndauer [h]	Lampenleistung [W]	Lichtstrom bei Notbetrieb [lm]	Ausführung	RB	RG	€ p. Stk.
FIBRE15 ZB2	Fischer	Zentral überwacht ZBX2 CPS	1/3/8	1	132	Fluchtweglinse	FN	FD	217,40
FIBRE19 ZB2	Fischer	Zentral überwacht ZBX2 CPS	1/3/8	1	127	Flächenbeleuch- tung	FN	FD	217,40
FIBRE25 ZB2	Fischer	Zentral überwacht ZBX2 CPS	1/3/8	2	268	Fluchtweglinse	FN	FD	294,60
FIBRE29 ZB2	Fischer	Zentral überwacht ZBX2 CPS	1/3/8	2	251	Flächenbeleuch- tung	FN	FD	294,60

Zubehör

Art. Nr.	Hersteller	Bezeichnung	RB	RG	€ p. Stk.
F190SKB	Fischer	Stromkreisbezeichnungsbögen	FN	FA	196,20
F190SKZ	Fischer	Stromkreisbezeichnungsplakette	FN	FA	3,80



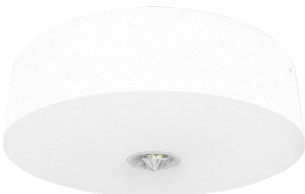
Serie BQD ZBX2 - Sicherheitsleuchte Aufputz quadratische Bauform

- zentral überwacht ZBX2 CPS
- Schutzart IP42, Schutzklasse I
- Leuchtmittel Power-LEDs (Fluchtweglinse oder Flächenausleuchtung)
- Montageart Deckenanbau
- Gehäuse Stahlblech, pulverbeschichtet
- Farbe weiß
- Netzanschluss Spannung AC 230V 50/60 Hz, DC 216 V
- Umgebungstemperatur 0°C bis 40°
- Abmessung (L x B x T): 78 x 78 x 42 mm

Art. Nr.	Hersteller	Überwachungs-einrichtung	Brenndauer [h]	Lampenleistung [W]	Lichtstrom bei Notbetrieb [lm]	Ausführung	RB	RG	€ p. Stk.
FIBQD15 ZB2	Fischer	Zentral überwacht ZBX2 CPS	1/3/8	1	132	Fluchtweglinse	FN	FD	271,60
FIBQD19 ZB2	Fischer	Zentral überwacht ZBX2 CPS	1/3/8	1	127	Flächenbeleuchtung	FN	FD	271,60
FIBQD25 ZB2	Fischer	Zentral überwacht ZBX2 CPS	1/3/8	2	265	Fluchtweglinse	FN	FD	344,80
FIBQD29 ZB2	Fischer	Zentral überwacht ZBX2 CPS	1/3/8	2	251	Flächenbeleuchtung	FN	FD	344,80

Zubehör

Art. Nr.	Hersteller	Bezeichnung	RB	RG	€ p. Stk.
F190SKB	Fischer	Stromkreisbezeichnungsbögen	FN	FA	196,20
F190SKZ	Fischer	Stromkreisbezeichnungsplakette	FN	FA	3,80



Serie BRD ZBX2 - Sicherheitsleuchte Aufputz runde Bauform

- zentral überwacht ZBX2 CPS
- Schutzart IP42, Schutzklasse I
- Leuchtmittel Power-LEDs (Fluchtweglinse oder Flächenausleuchtung)
- Montageart Deckenanbau
- Gehäuse Stahlblech, pulverbeschichtet
- Farbe weiß
- Netzanschluss Spannung AC 230V 50/60 Hz, DC 216 V
- Umgebungstemperatur 0°C bis 40°
- Abmessung (Ø x T): 165 x 42 mm

Art. Nr.	Hersteller	Überwachungs-einrichtung	Brenndauer [h]	Lampenleistung [W]	Lichtstrom bei Notbetrieb [lm]	Ausführung	RB	RG	€ p. Stk.
FIBRD15 ZB2	Fischer	Zentral überwacht ZBX2 CPS	1/3/8	1	132	Fluchtweglinse	FN	FD	271,60
FIBRD19 ZB2	Fischer	Zentral überwacht ZBX2 CPS	1/3/8	1	127	Flächenbeleuchtung	FN	FD	271,60
FIBRD25 ZB2	Fischer	Zentral überwacht ZBX2 CPS	1/3/8	2	265	Fluchtweglinse	FN	FD	344,80
FIBRD29 ZB2	Fischer	Zentral überwacht ZBX2 CPS	1/3/8	2	251	Flächenbeleuchtung	FN	FD	344,80

Zubehör

Art. Nr.	Hersteller	Bezeichnung	RB	RG	€ p. Stk.
F190SKB	Fischer	Stromkreisbezeichnungsbögen	FN	FA	196,20
F190SKZ	Fischer	Stromkreisbezeichnungsplakette	FN	FA	3,80



Serie AXD ZBX2 - Sicherheitsleuchte Aufputz runde Bauform

- zentral überwacht ZBX2 CPS
- Schutzart IP65, Schutzklasse II
- Leuchtmittel Power-LEDs (Fluchtweglinse oder Flächenausleuchtung)
- Montageart Decke Aufputz
- Gehäuse Kunststoff
- Farbe weiß
- Netzanschluss Spannung AC 230V 50/60 Hz, DC 216 V
- Umgebungstemperatur 0°C bis 40°
- Abmessung (Ø x T): 202 x 58 mm

Art. Nr.	Hersteller	Überwachungs- einrichtung	Brenndauer [h]	Lampenleistung [W]	Lichtstrom bei Notbetrieb [lm]	Ausführung	RB	RG	€ p. Stk.
FIAXD15 ZB2	Fischer	Zentral überwacht ZBX2 CPS	1/3/8	1	145	Fluchtweglinse	FN	FD	320,80
FIAXD19 ZB2	Fischer	Zentral überwacht ZBX2 CPS	1/3/8	1	168	Flächenbeleuch- tung	FN	FD	320,80
FIAXD25 ZB2	Fischer	Zentral überwacht ZBX2 CPS	1/3/8	2	305	Fluchtweglinse	FN	FD	345,50
FIAXD29 ZB2	Fischer	Zentral überwacht ZBX2 CPS	1/3/8	2	321	Flächenbeleuch- tung	FN	FD	345,50

Zubehör

Art. Nr.	Hersteller	Bezeichnung	RB	RG	€ p. Stk.
FI90SKB	Fischer	Stromkreisbezeichnungsbögen	FN	FA	196,20
FI90SKZ	Fischer	Stromkreisbezeichnungsplakette	FN	FA	3,80



Serie HAU ZBX2 - Sicherheitsleuchte Aufputz

- zentral überwacht ZBX2 CPS
- Schutzart IP54, Schutzklasse II
- Leuchtmittel Power-LEDs (6547 K, Lichtlenkung asymmetrisch)
- Montageart Universalanbau (Decke oder Wand)
- Gehäuse Kunststoff
- Farbe weiß
- Netzanschluss Spannung AC 230V 50/60 Hz, DC 216 V
- Umgebungstemperatur -20°C bis 40°
- Abmessung (L x B x T): 355 x 135 x 79 mm

Art. Nr.	Hersteller	Überwachungs-einrichtung	Brenndauer [h]	Lampenleistung [W]	Lichtstrom bei Notbetrieb [lm]	Ausführung	RB	RG	€ p. Stk.
FIHAU30 ZB2	Fischer	Zentral überwacht ZBX2 CPS	1/3/8	3	385	asymmetrische Lichtlenkung	FN	FD	190,50
FIHAU60 ZB2	Fischer	Zentral überwacht ZBX2 CPS	1/3/8	6	933	asymmetrische Lichtlenkung	FN	FD	285,30

Zubehör

Art. Nr.	Hersteller	Bezeichnung	RB	RG	€ p. Stk.
FI90SKB	Fischer	Stromkreisbezeichnungsbögen	FN	FA	196,20
FI90SKZ	Fischer	Stromkreisbezeichnungsplakette	FN	FA	3,80
FI90PHA	Fischer	Universal Pendelset 0,5 m 2PW05	FN	FA	66,90
FI90P10	Fischer	Universal Pendelset 1,0 m 2PW10	FN	FA	112,80
FI90IP65	Fischer	IP65 Satz für HA Leuchte	FN	FA	32,60
FI90BA	Fischer	Ballschutzkorb	FN	FA	137,30



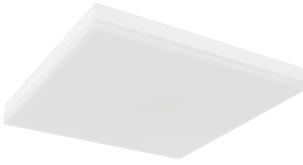
Serie ERU ZBX2 - Sicherheitsleuchte Aufputz runde Bauform

- zentral überwacht ZBX2 CPS
- Schutzart IP54, Schutzklasse II
- Leuchtmittel Power-LEDs (4000 K, Lichtlenkung symmetrisch)
- Montageart Universalanbau (Decke oder Wand)
- Gehäuse Kunststoff
- Farbe weiß
- Netzanschluss Spannung AC 230V 50/60 Hz, DC 216 V
- Umgebungstemperatur 0°C bis 40°
- Abmessung (Ø x T): 280 x 63 mm

Art. Nr.	Hersteller	Überwachungs-einrichtung	Brenndauer [h]	Lampenleistung [W]	Lichtstrom bei Notbetrieb [lm]	Ausführung	RB	RG	€ p. Stk.
FIERU180.18 ZB2	Fischer	Zentral überwacht ZBX2 CPS	1/3/8	18	2170	symmetrische Lichtlenkung	FN	FD	368,80

Zubehör

Art. Nr.	Hersteller	Bezeichnung	RB	RG	€ p. Stk.
FI90SKB	Fischer	Stromkreisbezeichnungsbögen	FN	FA	196,20
FI90SKZ	Fischer	Stromkreisbezeichnungsplakette	FN	FA	3,80



Serie ESU ZBX2 - Sicherheitsleuchte Aufputz quadratische Bauform

- zentral überwacht ZBX2 CPS
- Schutzart IP54, Schutzklasse II
- Leuchtmittel Power-LEDs (4000 K, Lichtlenkung symmetrisch)
- Montageart Universalanbau (Decke oder Wand)
- Gehäuse Kunststoff
- Farbe weiß
- Netzanschluss Spannung AC 230V 50/60 Hz, DC 216 V
- Umgebungstemperatur 0°C bis 40°
- Abmessung (L x B x T): 280 x 280 x 63 mm

Art. Nr.	Hersteller	Überwachungs-einrichtung	Brenndauer [h]	Lampenleistung [W]	Lichtstrom bei Notbetrieb [lm]	Ausführung	RB	RG	€ p. Stk.
FIESU180.18 ZB2	Fischer	Zentral überwacht ZBX2 CPS	1/3/8	18	2235	symmetrische Lichtlenkung	FN	FD	368,60

Zubehör

Art. Nr.	Hersteller	Bezeichnung	RB	RG	€ p. Stk.
F190SKB	Fischer	Stromkreisbezeichnungsbögen	FN	FA	196,20
F190SKZ	Fischer	Stromkreisbezeichnungsplakette	FN	FA	3,80



Serie LVD ZBX2 - Sicherheitsleuchte Aufputz quadratische Bauform

- zentral überwacht ZBX2 CPS
- Schutzart IP41 Schutzklasse II
- Leuchtmittel Power-LEDs dimmbar (Fluchtweglinse oder Flächenausleuchtung)
- Montageart Deckenanbau
- Gehäuse Kunststoff
- Farbe weiß
- Netzanschluss Spannung AC 230V 50/60 Hz, DC 216 V
- Umgebungstemperatur 0°C bis 40°
- Abmessung (L x B x T): 130 x 130 x 54 mm

Art. Nr.	Hersteller	Überwachungs-einrichtung	Brenndauer [h]	Lampenleistung [W]	Lichtstrom bei Notbetrieb [lm]	Ausführung	RB	RG	€ p. Stk.
FILVD15 ZB2	Fischer	Zentral überwacht ZBX2 CPS	1/3/8	1	143	Fluchtweglinse	FN	FD	274,60
FILVD19 ZB2	Fischer	Zentral überwacht ZBX2 CPS	1/3/8	1	152	Flächenbeleuchtung	FN	FD	274,60
FILVD25 ZB2	Fischer	Zentral überwacht ZBX2 CPS	1/3/8	2	302	Fluchtweglinse	FN	FD	335,00
FILVD29 ZB2	Fischer	Zentral überwacht ZBX2 CPS	1/3/8	2	320	Flächenbeleuchtung	FN	FD	335,00

Zubehör

Art. Nr.	Hersteller	Bezeichnung	RB	RG	€ p. Stk.
F190SKB	Fischer	Stromkreisbezeichnungsbögen	FN	FA	196,20
F190SKZ	Fischer	Stromkreisbezeichnungsplakette	FN	FA	3,80



Serie STE ZBX2 - Sicherheitsleuchte für Stufenbeleuchtung

- zentral überwacht ZBX2 CPS
- Schutzart IP54, Schutzklasse I
- Leuchtmittel Power-LEDs (Lichtlenkung asymmetrisch)
- Montageart Wandeinbau (Inklusive Unterputzdose)
- Gehäuse aus gepulvertem Aluminium
- Farbe weiß oder Anthrazit
- Netzanschluss Spannung AC 230V 50/60 Hz, DC 216 V
- Umgebungstemperatur 0°C bis 40°
- Abmessung (L x B x H): 150 x 80 x 4 mm

Art. Nr.	Hersteller	Überwachungs-einrichtung	Brenndauer [h]	Lampenleistung [W]	Lichtstrom bei Notbetrieb [lm]	Ausführung	RB	RG	€ p. Stk.
FISTE10-UP ZB2	Fischer	Zentral überwacht ZBX2 CPS	1/3/8	1	49	symmetrische Lichtlenkung	FN	FD	363,40

Zubehör

Art. Nr.	Hersteller	Bezeichnung	RB	RG	€ p. Stk.
F190SKB	Fischer	Stromkreisbezeichnungsbögen	FN	FA	196,20
F190SKZ	Fischer	Stromkreisbezeichnungsplakette	FN	FA	3,80



Serie WGW ZBX2 - Sicherheitsleuchte für den Wandaufbau

- zentral überwacht ZBX2 CPS
- Schutzart IP42, Schutzklasse I
- Leuchtmittel Power-LEDs (Fluchtweglinse oder Flächenausleuchtung)
- Montageart Wandanbau
- Gehäuse aus Stahlblech, pulverbeschichtet
- Farbe weiß
- Netzanschluss Spannung AC 230V 50/60 Hz, DC 216 V
- Umgebungstemperatur 0°C bis 40°
- Abmessung (L x B x H): 40 x 84 x 238 mm

Art. Nr.	Hersteller	Überwachungs-einrichtung	Brenndauer [h]	Lampenleistung [W]	Lichtstrom bei Notbetrieb [lm]	Ausführung	RB	RG	€ p. Stk.
FIWGW15 ZB2	Fischer	Zentral überwacht ZBX2 CPS	1/3/8	1	132	Fluchtweglinse	FN	FD	355,60
FIWGW19 ZB2	Fischer	Zentral überwacht ZBX2 CPS	1/3/8	1	127	Flächenbeleuchtung	FN	FD	355,60

Zubehör

Art. Nr.	Hersteller	Bezeichnung	RB	RG	€ p. Stk.
F190SKB	Fischer	Stromkreisbezeichnungsbögen	FN	FA	196,20
F190SKZ	Fischer	Stromkreisbezeichnungsplakette	FN	FA	3,80



Serie T6W ZBX2 - Sicherheitsleuchte für den Außenbereich

- zentral überwacht ZBX2 CPS
- Schutzart IP65, Schutzklasse I
- Leuchtmittel Power-LEDs (Lichtlenkung asymmetrisch)
- Montageart Wandanbau
- Gehäuse aus Aluminiumdruckguß
- Farbe grau
- Netzanschluss Spannung AC 230V 50/60 Hz, DC 216 V
- Umgebungstemperatur -15°C bis 40°
- Abmessung (H x B x T): 180 x 180 x 120 mm

Art. Nr.	Hersteller	Überwachungs-einrichtung	Brenndauer [h]	Lampenleistung [W]	Lichtstrom bei Notbetrieb [lm]	Ausführung	RB	RG	€ p. Stk.
FIT6 ZB2	Fischer	Zentral überwacht ZBX2 CPS	1/3/8	1	99	asymmetrische Lichtlenkung	FN	FD	442,90

Zubehör

Art. Nr.	Hersteller	Bezeichnung	RB	RG	€ p. Stk.
F190SKB	Fischer	Stromkreisbezeichnungsbögen	FN	FA	196,20
F190SKZ	Fischer	Stromkreisbezeichnungsplakette	FN	FA	3,80



Serie P6B ZBX2 - Sicherheits-Pollerleuchte aus Aluminium

- zentral überwacht ZBX2 CPS
- Schutzart IP65, Schutzklasse I
- Lichtlenkung zur Stufenausleuchtung
- Leuchtmittel Power-LEDs dimmbar (Lichtlenkung asymmetrisch)
- Montageart Bodenanbau
- Gehäuse aus Aluminium Druckguß
- Farbe grau
- Netzanschluss Spannung AC 230V 50/60 Hz, DC 216 V
- Umgebungstemperatur 0°C bis 40°
- Abmessung (L x B x H): 196 x 180 x 8000 mm

Art. Nr.	Hersteller	Überwachungs-einrichtung	Brenndauer [h]	Lampenleistung [W]	Lichtstrom bei Notbetrieb [lm]	Ausführung	RB	RG	€ p. Stk.
FIP6 ZB2	Fischer	Zentral überwacht ZBX2 CPS	1/3/8	1	99	asymmetrische Lichtlenkung	FN	FD	542,70

Zubehör

Art. Nr.	Hersteller	Bezeichnung	RB	RG	€ p. Stk.
F190SKB	Fischer	Stromkreisbezeichnungsbögen	FN	FA	196,20
F190SKZ	Fischer	Stromkreisbezeichnungsplakette	FN	FA	3,80



LED-Feuchtraum-Notleuchten Baureihe 161 ...

- LED-Feuchtraum-Notleuchte für staubige und feuchte Räume zur Ausleuchtung
- Gehäuse: glasfaserverstärktes Polyester, Silikondichtung
- Abschlusswanne: Gespritztes PMMA, satiniert zur Blendungsbegrenzung
- Verschlussklammern: Kunststoff, 3-teilig, unverlierbar (KK), davon 2 Sicherheitsverschlüsse (KKS)
- Anschluss: 3/4-polig, Kabeleinführung 2 Verschlussstopfen M20
- Montage: vorgepresste Bohrungen f. direkte Deckenbefestigung, Dicht- und Druckscheiben liegen bei

Art. Nr.	Hersteller	Type	Überwachungs-einrichtung	Systemleis-tung [W]	Leuchten-lichtstrom [lm]	Leuchten-lichtstrom bei Notbetrieb [lm]	Brenndauer [h]	RB	RG	€ p. Stk.
H16118 0341	Schuch	161 12L22/3 MA	automatischer Selbsttest	18	2390	890	3	SC	78	391,00
H16118 0342	Schuch	161 15L43/3 MA	automatischer Selbsttest	24	3440	940	3	SC	78	415,10
H16118 0343	Schuch	161 12L42/3 MA	automatischer Selbsttest	30	4240	890	3	SC	78	391,00
H16118 0344	Schuch	161 15L60/3 MA	automatischer Selbsttest	42	6160	940	3	SC	78	415,10



LED-Feuchtraum-Notleuchten Baureihe 163 2. Generation

- LED-Feuchtraum-Notleuchten
- Gehäuse: glasfaserverstärktes Polyester
- Abschlusswanne: PMMA mit Schlagzähkomponente
- Linearmodule 4.000K
- Automatische Überwachung

Art. Nr.	Hersteller	Type	Überwa-chungsein-richtung	Systemleis-tung [W]	Leuchten-lichtstrom [lm]	Lichtstrom bei Notbe-trieb [lm]	Brenndauer [h]	RB	RG	€ p. Stk.
H16307 0031	Schuch	163 12L22G2/1 MA	automatischer Selbsttest	17	2250	810	1	SC	78	355,00
H16307 0032	Schuch	163 15L34G2/1 MA	automatischer Selbsttest	23	3700	830	1	SC	78	375,50
H16307 0033	Schuch	163 12L42G2/1 MA	automatischer Selbsttest	29	4290	810	1	SC	78	355,00
H16307 0034	Schuch	163 15L60G2/1 MA	automatischer Selbsttest	41	6180	830	1	SC	78	375,50
H16307 0035	Schuch	163 15L34G2/3 MA	automatischer Selbsttest	24	3700	830	3	SC	78	375,30
H16307 0036	Schuch	163 15L60G2/3 MA	automatischer Selbsttest	42	6180	830	3	SC	78	375,30



LED-Feuchtraum-Notleuchten Baureihe 167 ... G2

- LED-Feuchtraum-Notleuchte für staubige und feuchte Räume zur Ausleuchtung
- Gehäuse: glasfaserverstärktes Polyester, geschäumte Dichtung
- Abschlusswanne: PMMA, satiniert zur Blendungsbegrenzung
- Verschlussklammern: Edelstahl, zur Gewährleistung des Berührungsschutzes nur mit Werkzeug zu öffnen
- Anschluss: 3/4-polig, Kabeleinführung variabel stim-, längs- und oberseitig, 2 Verschlussstopfen M20
- Montage: 2 verstärkte Halteklammern (Edelstahl), 2 Bügel für Kettenabhängung im Lieferumfang enthalten

Art. Nr.	Hersteller	Type	Überwachungseinrichtung	Systemleistung [W]	Leuchtenlichtstrom [lm]	Leuchtenlichtstrom bei Notbetrieb [lm]	Brenndauer [h]	RB	RG	€ p. Stk.
H16703 0021	Schuch	167 15L34G2/1 MA	automatischer Selbsttest	29	3710	810	1	SC	78	367,00
H16703 0022	Schuch	167 12L42G2/1 MA	automatischer Selbsttest	32	4250	810	1	SC	78	349,00
H16703 0023	Schuch	167 15L60G2/1 MA	automatischer Selbsttest	44	6000	810	1	SC	78	367,00
H16703 0024	Schuch	167 15L34G2/3 MA	automatischer Selbsttest	29	3710	810	3	SC	78	383,90
H16703 0025	Schuch	167 15L60G2/3 MA	automatischer Selbsttest	44	6000	810	3	SC	78	383,90



Kompakte LED-Not- und Rettungszeichenleuchte Baureihe 164 ...

- Feuchte, nasse und staubige Räume zur Ausleuchtung und Kennzeichnung von Rettungswegen
- Gehäuse: glasfaserverstärktes Polyester, Silikondichtung
- Abschlusswanne: PMMA satiniert zur Blendungsbegrenzung
- Verschlussklammern: Kunststoff, einteilig (KK)
- Kabeleinführung: variabel, stirn- u. oberseitig, 2 Verschlussstopfen M20
- Montage: 2 Befestigungspunkte, Dichtung und Druckscheiben liegen bei.
- als Einzelbatterie (MA) oder für zentrale Energieversorgung (ZB) erhältlich

Art. Nr.	Hersteller	Type	Überwachungseinstellung	Systemleistung [W]	Leuchtenlichtstrom [lm]	Leuchtenlichtstrom bei Notbetrieb [lm]	Brenndauer [h]	RB	RG	€ p. Stk.
H16408 0061	Schuch	164KL L02/3 W MA	automatischer Selbsttest	5	270	270	3	SC	78	253,90
H16408 0041	Schuch	164KL L08G2/1 MA	automatischer Selbsttest	10	820	500	1	SC	78	265,90
H16408 0033	Schuch	164KL L11G2 ZB	zentrale Überwachung	10	1150	1150	-	SC	78	142,00

Zubehör

Art. Nr.	Hersteller	Bezeichnung	RB	RG	€ p. Stk.
H12112 0025	Schuch	Notausgang (Pfeil) nach oben	SC	78	22,90
H12112 0026	Schuch	Notausgang (Pfeil) nach links	SC	78	22,90
H12112 0027	Schuch	Notausgang (Pfeil) nach rechts	SC	78	22,90
H12112 0028	Schuch	Notausgang (Pfeil) nach unten	SC	78	22,90
H12112 0029	Schuch	Notausgang (Pfeil) nach oben-links	SC	78	22,90
H12112 0030	Schuch	Notausgang (Pfeil) nach oben-rechts	SC	78	22,90
H12112 0031	Schuch	Notausgang (Pfeil) nach unten-links	SC	78	22,90
H12112 0032	Schuch	Notausgang (Pfeil) nach unten-rechts	SC	78	22,90



Schlagfeste LED-Not-/Rettungszeichenleuchte Baureihe 131...

- Feuchte, nasse und staubige Räume zur Ausleuchtung und Kennzeichnung von Rettungswegen
- Gehäuse: Polycarbonat weiß
- Abschlusswanne: Polycarbonat satiniert, abklapp- u. aushängbar, Mehrfachscharnier mit unverlierbarer V2A-Schraube
- Kabeleinführung: je ein Verschlussstopfen M20 an den Stirnseiten
- Montage: 2 Bohrungen für Deckenbefestigung, Dicht- und Druckscheiben liegen bei
- als Einzelbatterie oder für zentrale Energieversorgung erhältlich

Art. Nr.	Hersteller	Type	Überwachungseinstellung	Systemleistung [W]	Leuchtenlichtstrom [lm]	Leuchtenlichtstrom bei Notbetrieb [lm]	Brenndauer [h]	RB	RG	€ p. Stk.
H13112 0110	Schuch	131 L03/1 MA	automatischer Selbsttest	5	300	300	1	SC	78	237,20
H13112 0111	Schuch	131 L03/3 MA	automatischer Selbsttest	5	300	300	3	SC	78	269,60

Zubehör

Art. Nr.	Hersteller	Bezeichnung	RB	RG	€ p. Stk.
H13111 9001	Schuch	Ersatzglas 131000W PC weiß opal	SC	78	47,50
H90011 0002	Schuch	Normpiktogrammstreifen selbstklebend	SC	78	13,30



Kompakte LED-Not- und Rettungszeichenleuchte Baureihe 3611 ...

- Feuchte, nasse und staubige Räume zur Ausleuchtung und Kennzeichnung von Rettungswegen
- Gehäuse: Aluminium-Druckguss, weiß lackiert, alle elektrischen Komponenten im Gehäuse integriert, anschlussfertig verdrahtet
- Abschlusswanne: PC satiniert, Silikondichtung. Als Rettungszeichenleuchte mit weiß-opalem PC-Glas (W) und Piktogramm (bitte separat bestellen, siehe Zubehör)
- Anschlussklemme: 3- bzw. 4-polig
- Kabeleinführung: stirnseitig 1 Verschlussstopfen M20
- Montage: 2 außenliegende Befestigungspunkte
- als Einzelbatterie oder für zentrale Energieversorgung erhältlich (ZB)

Art. Nr.	Hersteller	Type	Überwachungseinrichtung	Lampenleistung [W]	Leuchtenlichtstrom [lm]	Leuchtenlichtstrom im Notbetrieb [lm]	Brenndauer [h]	Tmax [°C]	RB	RG	€ p. Stk.
H36111 0050	Schuch	3611 L02/1 W MA	automatischer Selbsttest	5	170	170	1	+40	SC	78	265,90
H36111 0051	Schuch	3611 L02/3 W MA	automatischer Selbsttest	5	170	170	3	+40	SC	78	316,50
H36111 0033	Schuch	3611 L03/1 MA	automatischer Selbsttest	5	290	290	1	+40	SC	78	273,10
H36111 0034	Schuch	3611 L03/3 MA	automatischer Selbsttest	5	290	290	3	+40	SC	78	324,90
H36111 0030	Schuch	3611 L02 W ZB	zentrale Überwachung	4	170	170	-	+40	SC	78	131,10
H36111 0035	Schuch	3611 L05 ZB	zentrale Überwachung	6	660	660	-	+40	SC	78	146,80
H36111 0036	Schuch	3611 L10 ZB	zentrale Überwachung	10	1180	1180	-	+40	SC	78	163,60

Zubehör

Art. Nr.	Hersteller	Bezeichnung	RB	RG	€ p. Stk.
H12112 0101	Schuch	Piktogramm Notausgang links	SC	78	21,50
H12112 0102	Schuch	Piktogramm Notausgang rechts	SC	78	21,50
H12112 0103	Schuch	Piktogramm Notausgang unten	SC	78	21,50



Ex-geschützte LED-Notleuchte ExeLED 1 N für Ex-Zone 1/21 Baureihe e864

- Explosionsgefährdete Bereiche der Zonen 1/2 (Gas) und 21/22 (Staub)
- Gehäuse: glasfaserverstärktes Polyester (Länge: 1375 mm), mit separatem Batteriekasten
- Abschlusswanne: gespritztes Polycarbonatglas, satiniert (F) oder klar, Silikondichtung
- Verschluss: Edelstahlklammern (KE), zwei davon mit Schraubendreher zu öffnende Sicherheitsverschlüsse (KES)
- Anschluss: 4-polig, max. Klemmbereich 4 mm²
- Kabeleinführung: 2 x M25 x 1,5 an der Stirnseite der Leuchte (2 Verschraubungen, davon 1 x mit Verschlussstopfen)
- Gebrauchslage: nach unten bzw. vorne strahlend
- LED Linearmodule ca. 6500 K
- EVG mit integrierter Notlichtelektronik
- EG-Baumusterprüfbescheinigung: IBEEx 17 ATEX 1026
- Weitere Zulassungen: IECEx IBE 17.0016
- Zündschutzart: eb
- Explosionsschutz: II 2 G Ex db eb [ib] mb q IIC T4 Gb (Zone 1) II 2 D Ex tb IIIC T80°C Db (Zone 21)

Art. Nr.	Hersteller	Type	Überwachungseinrichtung	Systemleistung [W]	Leuchtenlichtstrom [lm]	Leuchtenlichtstrom (Notbetrieb) [lm]	Brenndauer [h]	Tmax [°C]	RB	RG	€ p. Stk.
H86400 0001	Schuch	e864F 12L42/1/1,6	automatischer Selbsttest	29	4360	750	1	55	SC	78	2.125,40
H86400 0002	Schuch	e864F 12L60/1/1,6	automatischer Selbsttest	41	6020	750	1	55	SC	78	2.295,70
H86400 0101	Schuch	e864F 12L42/3/4	automatischer Selbsttest	29	4360	750	3	55	SC	78	2.193,40
H86400 0102	Schuch	e864F 12L60/3/4	automatischer Selbsttest	41	6020	750	3	55	SC	78	2.375,20
H86400 0011	Schuch	e864 12L42/1/1,6	automatischer Selbsttest	29	4590	800	1	55	SC	78	2.125,40
H86400 0012	Schuch	e864F 12L60/1/1,6	automatischer Selbsttest	41	6320	800	1	55	SC	78	2.295,70
H86400 0111	Schuch	e864 12L42/3/4	automatischer Selbsttest	29	4590	800	3	55	SC	78	2.193,40
H86400 0112	Schuch	e864 12L60/3/4	automatischer Selbsttest	41	6320	800	3	55	SC	78	2.375,20



Ex-geschützte kompakte LED-Notleuchte für Ex-Zone 1/21 Baureihe e856

- Explosionsgefährdete Bereiche der Zonen 1 (Gas) und 21 (Staub)
- Gehäuse: glasfaserverstärktes Polyester (Länge: 440 mm), Ausführung H mit separatem Batteriekasten (Länge: 571 mm)
- Abschlusswanne: gespritztes Polycarbonatglas, satiniert (F), abklappbar, Silikondichtung
- Verschluss: Zentralverschluss / 6-kant-Steckschlüssel 13 mm
- Anschluss: für einseitige Rein-Raus-Verdrahtung 3 x 2,5 mm²
- Kabeleinführung: 2 x M25 x 1,5 an einer Stirnseite (2 Verschraubungen, 1 x mit Verschlussstopfen)
- seitliche Befestigungswinkel erlauben direkte Wand- oder Deckenmontage
- LED: Linearmodule ca. 6.500 K, Ra typisch 80
- EVG: 220 - 240 V AC/DC, 0 bzw. 50 - 60 Hz, Überspannungs-, Überlast-, Kurzschluss- und Übertemperaturschutz
- EG-Baumusterprüfbescheinigung: IBExU 17 ATEX 1132
- Weitere Zulassungen: IECEx IBE 17.0037
- Zündschutzart: eb
- Explosionsschutz: II 2 G Ex eb mb op is q IIC T4 Gb (Zone 1), II 2 D Ex tb op is IIC T80°C Db (Zone 21)

Art. Nr.	Hersteller	Type	Überwachungseinrichtung	Systemleistung [W]	Leuchtenlichtstrom [lm]	Leuchtenlichtstrom bei Notbetrieb [lm]	Brenndauer [h]	Tmax [°C]	RB	RG	€ p. Stk.
H85600 0017	Schuch	e856F L05/1/1,6	automatischer Selbsttest	6	510	510	1	55	SC	78	1.040,00
H85600 0018	Schuch	e856F L05/3/2,5	automatischer Selbsttest	6	510	260	3	55	SC	78	1.062,60
H85600 0003	Schuch	e856F L10/1/1,6	automatischer Selbsttest	11	1060	560	1	40	SC	78	1.040,00
H85600 0004	Schuch	e856F L10/3/2,5	automatischer Selbsttest	11	1060	260	3	40	SC	78	1.062,60
H85600 0001	Schuch	e856F L20/1/1,6	automatischer Selbsttest	19	2050	560	1	40	SC	78	1.148,00
H85600 0002	Schuch	e856F L20/3/2,5	automatischer Selbsttest	19	2050	260	3	40	SC	78	1.187,60
H85600 0007	Schuch	e856F L10/1/1,6 H	automatischer Selbsttest	11	1060	560	1	55	SC	78	1.255,90
H85600 0008	Schuch	e856F L10/3/2,5 H	automatischer Selbsttest	11	1060	260	3	55	SC	78	1.286,60
H85600 0005	Schuch	e856F L20/1/1,6 H	automatischer Selbsttest	19	2050	560	1	55	SC	78	1.324,00
H85600 0006	Schuch	e856F L20/3/2,5 H	automatischer Selbsttest	19	2050	260	3	55	SC	78	1.358,10

Zubehör

Art. Nr.	Hersteller	Bezeichnung	RB	RG	€ p. Stk.
H12112 0006	Schuch	Notausgang (Pfeil) nach links	SC	78	22,90
H12112 0007	Schuch	Notausgang (Pfeil) nach rechts	SC	78	22,90
H12112 0008	Schuch	Notausgang (Pfeil) nach unten	SC	78	22,90



Ex-geschützte LED-Notleuchte ExeLED 2 N für Ex-Zone 2/22 Baureihe nD867

- Explosionsgefährdete Bereiche der Zonen 2 (Gas) und 22 (Staub)
- Gehäuse: glasfaserverstärktes Polyester (Länge: 1375 mm), Ausführung H mit separatem Batteriekasten an der Stirnseite der Leuchte befestigt.
- Abschlusswanne: gespritztes Polycarbonatglas, satiniert (F) oder klar, Silikondichtung
- Verschluss: Edelstahlklammern (KE), zwei davon mit Schraubendreher zu öffnende Sicherheitsverschlüsse (KES)
- Anschluss: 4-polig, max. Klemmbereich 2,5 mm²
- Kabeleinführung: 3 x M25 x 1,5 (2 Verschraubungen, davon 1 x mit Verschlussstopfen und 1 Verschlusschraube). Ausführung H mit 2 x M25 x 1,5 an der Stirnseite der Leuchte
- Gebrauchslage: Nach unten bzw. vorne strahlend
- LED Linearmodule ca. 5000 K
- EVG mit integrierter Notlichtelektronik
- Zündschutzart: ec
- Explosionsschutz: II 3 G Ex ec IIC T4 Gc (Zone 2) II 3 D Ex tc IIIC T80°C Dc (Zone 22)

Art. Nr.	Hersteller	Type	Überwachungseinrichtung	Leuchtenlichtstrom bei Notbetrieb [lm]	Leuchtenlichtstrom im Notbetrieb [lm]	Tmax [°C]	Systemleistung [W]	Leuchtenlichtstrom [lm]	Brenndauer [h]	RB	RG	€ p. Stk.
H86700 0101	Schuch	nD867 F12L42/3/4	automatischer Selbsttest	750	750	40	29	4360	3	SC	78	897,90
H86700 0102	Schuch	nD867 F12L60/3/4	automatischer Selbsttest	750	750	40	41	6020	3	SC	78	897,90
H86700 0111	Schuch	nD867 12L42/3/4	automatischer Selbsttest	800	800	40	29	4590	3	SC	78	897,90
H86700 0112	Schuch	nD867 12L60/3/4	automatischer Selbsttest	800	800	40	41	6320	3	SC	78	897,90
H86700 0004	Schuch	nD867 F12L60/1/4	automatischer Selbsttest	750	750	40	41	6020	1	SC	78	897,90
H86700 0301	Schuch	nD867 F12L42/3/4 H	automatischer Selbsttest	750	750	55	29	4360	3	SC	78	1.272,90
H86700 0302	Schuch	nD867 F12L60/3/4 H	automatischer Selbsttest	750	750	55	41	6020	3	SC	78	1.272,90
H86700 0311	Schuch	nD867 12L42/3/4 H	automatischer Selbsttest	800	800	55	29	4590	3	SC	78	1.272,80
H86700 0312	Schuch	nD867 12L60/3/4 H	automatischer Selbsttest	800	800	55	41	6320	3	SC	78	1.272,80



Ex-geschützte kompakte LED-Notleuchte für Ex-Zone 2/22 Baureihe nD8611

- Explosionsgefährdete Bereiche der Zonen 2 (Gas) und 22 (Staub)
- Gehäuse: Aluminiumdruckguß naturbelassen (Länge: 300 mm), alle Betriebsgeräte im Gehäuse integriert, anschlussfertig verdrahtet
- Abschlusswanne: PC weiß-opal (W), eingeschäumte Silikondichtung (Piktogramme separat zu bestellen)
- Anschluss: 3-/4-polig, max. Klemmbereich 2,5 mm²
- Kabeleinführung: Stirnseitig 1 Verschraubung M20 x 1,5
- Befestigung: 2 außenliegende Befestigungspunkte
- LED Linearmodule ca. 6500 K
- Zündschutzart: nR
- Explosionsschutz: II 3 G Ex nR IIC T4 Gc (Zone 2) II 3 D Ex tc IIIC T80°C Dc (Zone 22)
- optional auch für Anschluss an Zentralbatterie geeignet (nD8611 L02 W ZB)

Art. Nr.	Hersteller	Type	Überwachungseinrichtung	Systemleistung [W]	Leuchtenlichtstrom [lm]	Leuchtenlichtstrom bei Notbetrieb [lm]	Brenndauer [h]	Tmax [°C]	RB	RG	€ p. Stk.
H86111 0010	Schuch	nD8611 L02/1 W	automatischer Selbsttest	5	150	150	1	+40	SC	78	321,30
H86111 0011	Schuch	nD8611 L02/3 W	automatischer Selbsttest	5	150	150	3	+40	SC	78	391,10
H86111 0013	Schuch	nD8611 L02 W ZB	zentrale Überwachung	4	150	150	-	+40	SC	78	162,50

Zubehör

Art. Nr.	Hersteller	Bezeichnung	RB	RG	€ p. Stk.
H12112 0101	Schuch	Notausgang (Pfeil) nach links	SC	78	21,50
H12112 0102	Schuch	Notausgang (Pfeil) nach rechts	SC	78	21,50
H12112 0103	Schuch	Notausgang (Pfeil) nach unten	SC	78	21,50



Brandschutz Gerätedose HWD 90

- für Brandschutzwände EI30 - EI120
- für Plattenstärke 7 - 40 mm
- Tiefe 44 mm
- Fräslöcher Ø 74 mm
- 2 Leitungseinführungen bis Ø 11,5 mm
- halogenfrei
- DIBt-Zulassung Z-19.21-1788 u. ETA-Zulassung vorhanden
- Kombinationsabstand durch einfaches Abtrennen des vorgeprägten Randes 71 mm

Art. Nr.	Hersteller	Fräslöcher Ø [mm]	RB	RG	€ p. 100
A9463-01	Kaiser	74	KA	82	1.822,80



Brandschutz Geräte-Verbindungsdose HWD 90

- für Brandschutzwände EI30 - EI120
- auch für Installationsschächte / Installationskanäle I30 - I90
- für Plattenstärke 7 - 40 mm
- Tiefe 54,5 mm
- Fräsloch Ø 74 mm
- 4 Leitungseinführungen bis Ø 11,5 mm
- 5 Verbindungsstutzen pro VPE
- halogenfrei
- DIBt-Zulassung Z-19.21-1788
- Kombinationsabstand durch einfaches Abtrennen des vorgeprägten Randes 71 mm
- Alternativ Einführung einer Leitung für Dreiphasen-Wechselstrom bis 5 x 2,5 mm möglich

Art. Nr.	Hersteller	Fräsloch Ø [mm]	RB	RG	€ p. 100
A9464-01	Kaiser	74	KA	82	2.143,20



Brandschutz Deckendose HWD 30

- für Brandschutzdecken F30 - F90
- für Brandschutzdecken F30 ohne Dämmung
- für Brandschutzdecken F60 bei Hinterlegung mit mineralischen Dämmstoffen nach EN 13501 Teil 1
- für Brandschutzdecken F90 mit Rockwool / Termarock 100
- Tiefe 44 mm
- Fräsloch Ø 74 mm
- Geräteschraubenabstand 60 mm
- 2 Leitungseinführungen bis Ø 11,5 mm
- halogenfrei
- DIBt-Zulassung Z-19.21-1788

Art. Nr.	Hersteller	Fräsloch Ø [mm]	RB	RG	€ p. 100
A9463-50	Kaiser	74	KA	82	1.930,30



Brandschutz Decken-Verbindungsdose HWD 30

- für Brandschutzdecken F30 - F90
- für Brandschutzdecken F30 ohne Dämmung
- für Brandschutzdecken F60 bei Hinterlegung mit mineralischen Dämmstoffen nach EN 13501 Teil 1
- für Brandschutzdecken F90 mit Rockwool / Termarock 100
- Tiefe 54,5 mm
- Fräsloch Ø 74 mm
- Geräteschraubenabstand 60 mm
- 4 Leitungseinführungen bis Ø 11,5 mm
- halogenfrei
- DIBt-Zulassung Z-19.21-1788

Art. Nr.	Hersteller	Fräsloch Ø [mm]	RB	RG	€ p. 100
A9464-50	Kaiser	74	KA	82	2.252,30



Brandschutzdeckel HWD 30 - 120

- für Geräte-/Geräteverbindungs- und Deckendosen HWD 90, HWD B15, HWD 30 und HWD 68
- Feuerwiderstandsklasse entsprechend dem Schutz der Decke oder Wand (EI30 - EI120)
- EI30 - EI120 Funktion in Verbindung mit Geräte-/Geräte-Verbindungsdose HWD 90
- EI30 Funktion in Verbindung mit Deckenverbindungsdose HWD 30
- EI30- EI60 Funktion in Verbindung mit der Geräte-/Geräte-Verbindungsdose HWD 68
- DIBt-Zulassung Z19.21-1788

Art. Nr.	Hersteller	RB	RG	€ p. 100
A1184-94	Kaiser	KA	81	647,50



Brandschutz Electronic-Dose HWD 90

- für Leitungen und Rohre bis M25
- auch als Doppeldose verwendbar
- für Brandschutzwände EI30 – EI120
- Mindestwandstärke 100 mm
- für Geräteeinsätze und elektronische Komponenten
- Kombinierbar untereinander sowie mit HWD 90 Geräte-Verbindungs Dosen
- für Plattenstärke 7 – 40 mm
- Tiefe 70 mm
- Fräsloch 2 x 74 mm
- Mittenabstand 71 mm
- 4 Rohreinführungen für DIN EN Rohr bis Ø 25 mm
- 4 Leitungseinführungen bis Ø 13,5 mm
- halogenfrei
- ETA-Zulassung ETA-13/0128

Art. Nr.	Hersteller	Fräsloch Ø	RB	RG	€ p. 100
A9462-94	Kaiser	74	KA	82	5.166,80



Brandschutz Gerätedose HWD 68

- für Brandschutzwände EI30 - EI90
- auch für den direkt gegenüberliegenden Einbau
- Mindestwandstärke 100 mm
- Kombinierbar untereinander und mit der Geräte-Verbindungsdose
- Tiefe 49 mm
- Fräsloch Ø 68 mm
- 5 Verbindungsstutzen pro VPE
- halogenfrei
- für Plattenstärken bis 40 mm
- 6 Leitungseinführungen bis Ø 11,5 mm
- ETA-Zulassung vorhanden (inkl. Öst. Klassifizierungsbericht)

Art. Nr.	Hersteller	Fräsloch Ø [mm]	RB	RG	€ p. 100
A9463-02	Kaiser	68	KA	82	1.464,50



Brandschutz Geräte-Verbindungsdose HWD 68

- für Brandschutzwände EI30 - EI90
- auch für den direkt gegenüberliegenden Einbau
- Mindestwandstärke 125 mm
- kombinierbar untereinander und mit der Geräte-Verbindungsdose
- Tiefe 62 mm
- Fräsloch Ø 68 mm
- 5 Verbindungsstutzen pro VPE
- halogenfrei
- für Plattenstärken bis 40 mm
- 6 Leitungseinführungen bis Ø 11,5 mm
- ETA-Zulassung beantragt

Art. Nr.	Hersteller	Fräsloch Ø [mm]	RB	RG	€ p. 100
A9464-02	Kaiser	68	KA	82	1.783,20



Leitungsschott System LS 90

- für Brandschutzwände EI30 - EI90
- für Wand Einführung und -durchführung
- ohne Verwendung von Brandschutzschaum oder -kitt
- aus dämmstoffbildendem Material
- selbstständiger Raumabschluss der Installationsöffnung
- dauerhafte Haltbarkeit des Baustoffs
- Mindestwandstärke 100 mm
- Installationsöffnung (Hohlwand) 20 mm
- Installationsöffnung (Mauerwerk) 20 mm
- für Leitungen 5 - 15 mm
- ETA-Zulassung ETA-11/0188

Art. Nr.	Hersteller	Fräsloch Ø [mm]	RB	RG	€ p. 100
A9459-01	Kaiser	20	KA	82	312,40



Rohrschott System RS 90

- für Brandschutzwände EI30 - EI90
- für Wand Einführung und -durchführung
- ohne Verwendung von Brandschutzschaum oder -kitt
- aus dämmstoffbildendem Material
- selbstständiger Raumabschluss der Installationsöffnung
- dauerhafte Haltbarkeit des Baustoffs
- Mindestwandstärke 100 mm
- Installationsöffnung (Hohlwand) 35 mm
- Installationsöffnung (Mauerwerk) 32 mm
- für Rohre M16 - M25
- ETA-Zulassung ETA-11/0188

Art. Nr.	Hersteller	Fräsloch Ø [mm]	RB	RG	€ p. 100
A9459-02	Kaiser	35	KA	82	427,80



Dosenschott System DS 90 / 74 mm

- für Brandschutzwände EI30 - EI90
- für Wand Einführung und -durchführung
- Befestigung durch bewährte FX4 Laschenschrauben
- mit integriertem Dichteinsatz
- sorgt für den rauchdichten Raumabschluss
- dauerhafte Haltbarkeit des Baustoffs
- Fräsloch Ø 74 mm
- Mindestwandstärke 100 mm
- Leitungseinführung Vollbelegung (Innendurchmesser 40 mm)
- ETA-Zulassung ETA-14/0159

Art. Nr.	Hersteller	Fräsloch Ø [mm]	RB	RG	€ p. 100
A9459-03	Kaiser	74	KA	82	2.507,00



Dosenschott System DS 90 / 120 mm

- für Brandschutzwände EI30 - EI90
- Befestigung durch bewährte FX4 Laschenschrauben
- mit integriertem Dichteinsatz
- sorgt für den rauchdichten Raumabschluss
- dauerhafte Haltbarkeit des Baustoffs
- Fräsloch Ø 120 mm
- Mindestwandstärke 100 mm
- Leitungseinführung Vollbelegung (Innendurchmesser 74 mm)
- ETA-Zulassung ETA-14/0159

Art. Nr.	Hersteller	Fräsloch Ø [mm]	RB	RG	€ p. 100
A9459-04	Kaiser	120	KA	82	7.065,10



Deckenschott System DS 90 / 74 mm

- für Brandschutzdecken EI30 - EI90
- schnelle und spachtellose Montage
- deckenoberseitiger Einbau
- sorgt für den rauchdichten Raumabschluss
- Einbauöffnung Ø 100 mm
- Deckenstärke 150 - 300 mm
- Leitungseinführung Vollbelegung (Innendurchmesser 40 mm)
- ETA-Zulassung ETA-14/0159
- PVC-Rohre bis M40

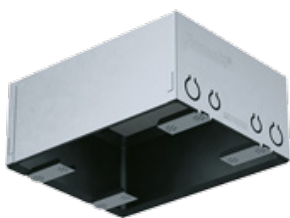
Art. Nr.	Hersteller	Fräsloch Ø [mm]	RB	RG	€ p. 100
A9459-05	Kaiser	100	KA	80	11.717,20



Deckenschott System DS 90 / 120 mm

- Für Brandschutzdecken EI30 - EI90
- Schnelle und spachtellose Montage
- Deckenoberseitiger Einbau
- Sorgt für den rauchdichten Raumabschluss
- Einbauöffnung Ø 150 mm
- Deckenstärke 150 - 300 mm
- Leitungseinführung Vollbelegung (Innendurchmesser 74 mm)
- ETA-Zulassung ETA-14/0159
- PVC-Rohre bis M50

Art. Nr.	Hersteller	RB	RG	€ p. 100
A9459-06	Kaiser	KA	80	16.489,90



Brandschutzgehäuse FlamoX®

- für Leuchten und Lautsprecher
- rauchdicht und halogenfrei
- für Brandlasten von oben und unten
- aus verzinktem Blech mit Auskleidung aus Dämmschichtbildner
- für Plattenstärke 2 x 12,5 mm
- 2 Leitungseinführungen bis Ø 13,5 mm
- 2 Rohreinführungen bis M25
- ETA-Zulassung beantragt

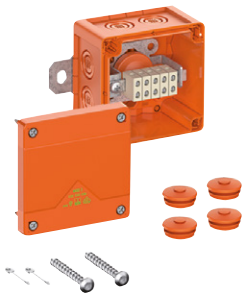
Art. Nr.	Hersteller	Geeignet für Lampenleistung [W]	Einbautiefe [mm]	Max. Leuchtdurchmesser [mm]	RB	RG	€ p. 100
A9435-04	Kaiser	50	100	100	KA	82	12.548,30
A9435-03	Kaiser	75	150	180	KA	82	18.366,70



Dichtstopfen 16 - 40

- für Leerrohrinstallationen in luftdichter Ausführung oder in Brandschutzbereichen
- Dichtstutzen mit drei Dichtlippen für optimalen Abschluss
- werkzeuglose Leitungsdurchführung

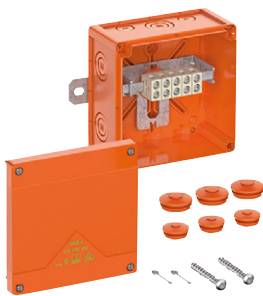
Art. Nr.	Hersteller	DIN EN Rohr	Größe PG	RB	RG	€ p. 100
A1040-16	Kaiser	16	PG 9	KA	82	61,40
A1040-20	Kaiser	20	PG 11	KA	82	70,30
A1040-25	Kaiser	25	PG 16	KA	82	74,00
A1040-32	Kaiser	32	PG 21	KA	82	82,70
A1040-40	Kaiser	40	PG 36	KA	82	92,60



WKE 2 Kabelabzweigkasten mit elektrischem Funktionserhalt

- elektrischer Funktionserhalt E30 - E90 zertifiziert nach EN 60670 und IEC 62208
- Gehäuse aus Spezialthermoplast - halogenfrei, Klemmen aus hochtemperaturbeständiger Spezialkeramik
- Klemmhalter frei positionierbar, Schnellmontage durch Außenbefestigungsglaschen
- Abmessungen: 100 x 100 x 70 mm, Schutzart IP66, Schlagfestigkeit IK08
- 7x M16/M20, 1x M20 rückseitig

Art. Nr.	Hersteller	Type	Klemmstein	RB	RG	€ p. 100
S86650201	Spelsberg	WKE 2 - 5 x 1,5 ²	5-polig - Einfachklemmen	SP	56	9.362,30
S86651201	Spelsberg	WKE 2 - 3 x 4 ²	3-polig - Einfachklemmen	SP	56	9.362,30



WKE 4 Kabelabzweigkasten mit elektrischem Funktionserhalt

- elektrischer Funktionserhalt E30 - E90 zertifiziert nach EN 60670 und IEC 62208
- Gehäuse aus Spezialthermoplast - halogenfrei, Klemmen aus hochtemperaturbeständiger Spezialkeramik
- Klemmhalter frei positionierbar, Schnellmontage durch Außenbefestigungsglaschen
- Abmessungen: 150 x 150 x 85 mm, Schutzart IP66, Schlagfestigkeit IK08
- 5x M20/M32, 3x M25, 2x M20, 2x M20 rückseitig

Art. Nr.	Hersteller	Type	Klemmstein	RB	RG	€ p. 100
S86650401	Spelsberg	WKE 4 - 5 x 4 ²	5-polig - Einfachklemmen	SP	56	11.363,10



WKE 6 Kabelabzweigkasten mit elektrischem Funktionserhalt

- elektrischer Funktionserhalt E30 - E90 zertifiziert nach EN 60670 und IEC 62208
- Gehäuse aus Spezialthermoplast - halogenfrei, Klemmen aus hochtemperaturbeständiger Spezialkeramik
- Klemmhalter frei positionierbar, Schnellmontage durch Außenbefestigungsglaschen
- Abmessungen: 250 x 200 x 120 mm, Schutzart IP66, Schlagfestigkeit IK08
- 6x M25/M40, 6x M20/M32, 4x M25/M40 rückseitig

Art. Nr.	Hersteller	Type	Klemmstein	RB	RG	€ p. 100
S86650601	Spelsberg	WKE 6 - 5 x 6 ²	5-polig - Einfachklemmen	SP	56	14.492,10

SIBLIK ELEKTRIK GmbH & Co KG

Büro Ost, Zentrale, Schauraum für Wien, NÖ, Bgld
Murbangasse 6, 1100 Wien, Österreich
wien@siblik.com

Büro Süd für Stmk, Ktn
Gradnerstraße 111, 8054 Graz, Österreich
graz@siblik.com

Büro Mitte für OÖ, S
Industriestraße 37, 4840 Vöcklabruck, Österreich
v-bruck@siblik.com

Büro West für T, Vbg
Haller Straße 109, 6020 Innsbruck, Österreich
innsbruck@siblik.com

www.siblik.com



SIBLIK
Wir schalten schneller. DSFISxxxxxx