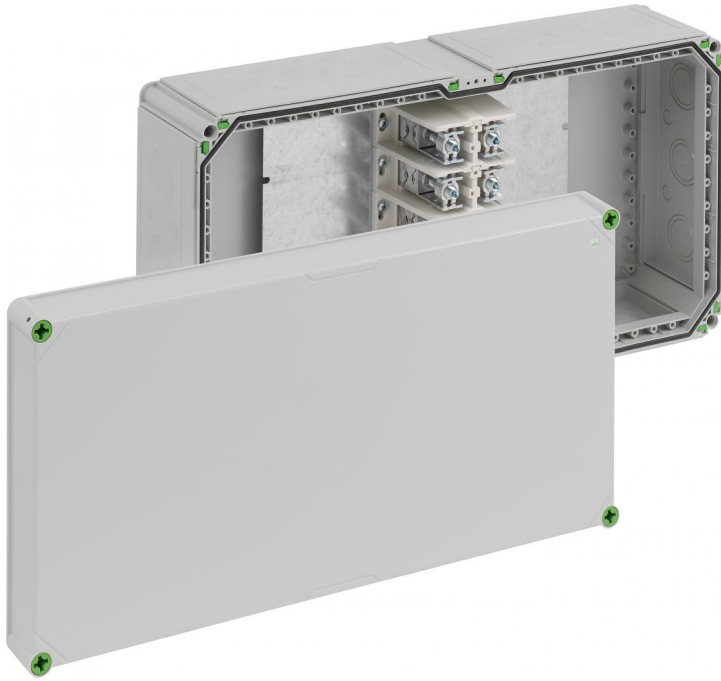


Verbindungsdose

Abox-i 2400 240²/5



Abox-i 2400 240²/5

Verbindungsdose

Artikelnummer: 49049101

Maße: 640 x 320 x 179 mm

Verbindungsdose - Industrie Qualität -, U_i=690V, witterungsbeständig, schlagfest, halogenfrei, plombierbar, Spezial-Schraubklemme für Leitereinführung von oben, je Pol bis 2 x 185²/240² oder 4 x 120², passende Kabeleinführungen siehe Zubehör

grau, 5-polig - 25 bis 240 mm², CU/AL



Produkteigenschaften

elektrische Eigenschaften

Schutzart UL:	k.A.
Bemessungsisolationsspannung AC:	690 V
Polzahl:	5
Schutzart:	IP65
Klasse Funktionserhalt:	ohne
max. Leiterquerschnitt:	240 mm ²
Schutzklasse:	II

Farben

Farbe Unterteil:	grau
Farbe Oberteil:	grau

Abmessungen

Länge:	320 mm
Breite:	640 mm
Höhe:	179 mm

Materialeigenschaften

für Außeneinsatz geeignet:	ja
halogenfrei:	ja
Industriequalität:	ja

mechanische Eigenschaften

Befestigungsart:	Wand-/Deckenmontage
plombierbar:	ja
Drehmoment der Deckelschraube:	1.7 Nm
Schlagfestigkeit:	IK08

Umgebungsbedingungen

max. relative Luftfeuchtigkeit 25°C:	95 %
max. relative Luftfeuchtigkeit 40°C:	50 %
Umgebungstemperatur min.:	-35 °C
Umgebungstemperatur max.:	80 °C
Umgebungstemperatur 24h:	60 °C

Werkstoff

Material Unterteil:	Polycarbonat
Material Oberteil:	Polycarbonat, glasfaserverstärkt
Material Dichtung:	Polyurethan
Material Deckelschraube:	Polyamid, glasfaserverstärkt

Zubehör

GTi 1-g - Leergehäuse

GAB-ES - Außenbefestigungslasche

GFL 20 - Flansch

GFG 3 - Flanschsteg

GZE 3 - Zugentlastung

GKE 32 - Kabeleinführung

AKL 140 - Anschlußklemme

KVR M25-MGM - Kabelverschraubung

KVR M32-MGM - Kabelverschraubung

KVR M40-MGM - Kabelverschraubung

KVR M50-MGM - Kabelverschraubung