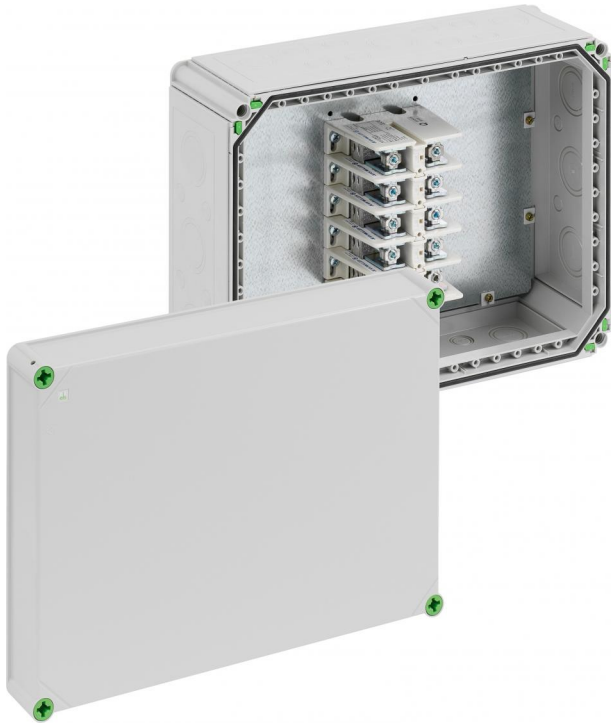


Verbindungsdose

Abox-i 1500-150²/5



Abox-i 1500-150²/5

Verbindungsdose

Artikelnummer: 49048601
Maße: 440 x 320 x 179 mm

Verbindungsdose - Industrie Qualität -, Ui=690V, witterungsbeständig, schlagfest, halogenfrei, plombierbar, Spezial-Schraubklemme für Leitereinführung von oben, je Pol bis 2 x 150² oder 4 x 70², passende Kabeleinführungen siehe Zubehör

grau, 5-polig - 16 bis 150 mm², CU/AL



Produkteigenschaften

elektrische Eigenschaften

| | |
|----------------------------------|---------------------|
| Schutzart UL: | k.A. |
| Bemessungsisolationsspannung AC: | 690 V |
| Polzahl: | 5 |
| Schutzart: | IP65 |
| Klasse Funktionserhalt: | ohne |
| max. Leiterquerschnitt: | 150 mm ² |
| Schutzklasse: | II |

Farben

| | |
|------------------|------|
| Farbe Unterteil: | grau |
| Farbe Oberteil: | grau |

Abmessungen

| | |
|---------|--------|
| Länge: | 320 mm |
| Breite: | 440 mm |
| Höhe: | 179 mm |

Materialeigenschaften

| | |
|----------------------------|----|
| für Außeneinsatz geeignet: | ja |
| halogenfrei: | ja |
| Industriequalität: | ja |

mechanische Eigenschaften

| | |
|--------------------------------|---------------------|
| Befestigungsart: | Wand-/Deckenmontage |
| plombierbar: | ja |
| Drehmoment der Deckelschraube: | 1.7 Nm |
| Schlagfestigkeit: | IK08 |

Umgebungsbedingungen

| | |
|--------------------------------------|--------|
| max. relative Luftfeuchtigkeit 25°C: | 95 % |
| max. relative Luftfeuchtigkeit 40°C: | 50 % |
| Umgebungstemperatur min.: | -35 °C |
| Umgebungstemperatur max.: | 80 °C |
| Umgebungstemperatur 24h: | 60 °C |

Werkstoff

| | |
|--------------------------|----------------------------------|
| Material Unterteil: | Polycarbonat |
| Material Oberteil: | Polycarbonat, glasfaserverstärkt |
| Material Dichtung: | Polyurethan |
| Material Deckelschraube: | Polyamid, glasfaserverstärkt |

Zubehör

GTi 1-g - Leergehäuse

GAB-ES - Außenbefestigungslasche

GFL 20 - Flansch

GFG 3 - Flanschsteg

GZE 3 - Zugentlastung

GKE 32 - Kabeleinführung

GKE 43 - Kabeleinführung

AKL 125 - Anschlußklemme

BST M20/sw - Belüftungsstutzen

BST M20 - Belüftungsstutzen