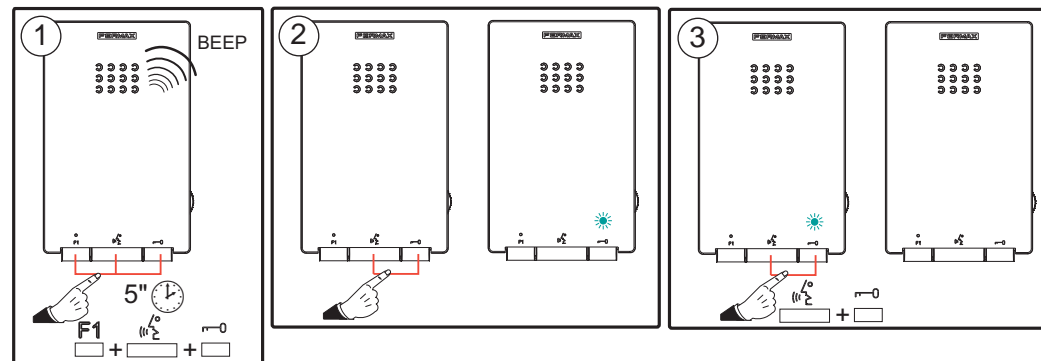


Automatische Türöffnersteuerung (Arztschaltung)

Falls ein Anruf über die Türstation eingeht, wird nach dem Erönen der Klingelmelodie der Türöffner aktiviert. Die automatische Türöffnersteuerung ist standardmäßig deaktiviert.



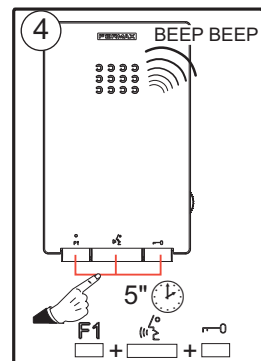
1. Um diese Funktion zu **aktivieren**, müssen die drei folgenden Tasten 5" lang gleichzeitig gedrückt werden, bis ein Piepton ertönt: Taste-F1, Taste \rightarrow und Taste \leftarrow .

2. Um diese Funktion **einzuschalten**, müssen die Taste \rightarrow , sowie die Taste \leftarrow gleichzeitig gedrückt werden, bis die grüne LED blinkt.

Ist die Funktion eingeschaltet, wird beim Klingeln die automatische Türöffnung ausgelöst.

Hinweis:

- Die Funktion Automatische Türöffnung kann nicht benutzt werden, wenn Sie zuvor nicht aktiviert wurde.



3. Um diese Funktion **auszuschalten**, müssen die Taste \rightarrow sowie die Taste \leftarrow gleichzeitig gedrückt werden, bis sich die grüne LED ausschaltet.

4. Um diesen Zustand zu **deaktivieren**, müssen die drei Tasten 5" lang gleichzeitig gedrückt werden, bis ein doppelter Piepton ertönt: Taste-F1, Taste \rightarrow und Taste \leftarrow

Hinweis:

- Automatisierung der automatischen Türöffnung über Zeitschaltuhr:

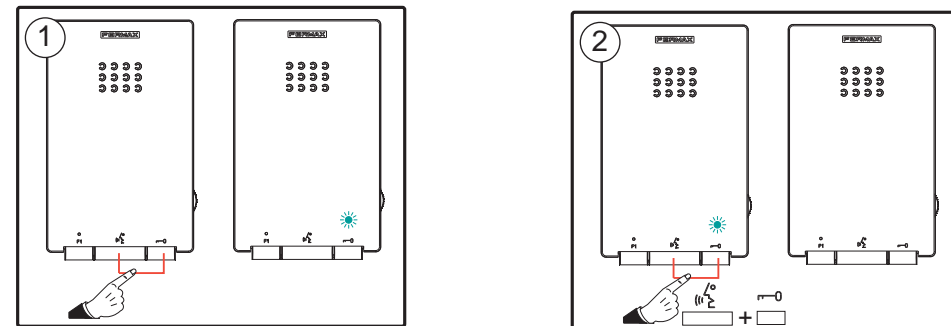
Wird die Ruftaste an der Wohnungstüre nicht benötigt, so kann über eine Zeitschaltuhr die automatische Türöffnersteuerung nach programmierten Zeitprogramm automatisch ein-/ ausgeschaltet werden.

Falls die Ruftaste an der Wohnungstüre doch benötigt wird, so ist diese Funktion während der Aktivierung der automatischen Türöffnersteuerung über Zeitschaltuhr deaktiviert.

Modus "Automatische Türöffnersteuerung (Arztschaltung)

Bei **aktiviertem** Modus "Automatische Türöffnersteuerung" wird im Falle eines Anrufs über die Türstation der Türöffner nach Erönen der Klingelmelodie aktiviert.

Die Türöffnungsfunktion ist standardmäßig deaktiviert. Sie muss vom Installateur **aktiviert** werden, damit der Benutzer sie **nach Bedarf ein-/ ausschalten** kann.



1. Um diese Funktion zu **einuschalten**, müssen die Taste \rightarrow , sowie die Taste \leftarrow gleichzeitig gedrückt werden, bis die grüne LED blinkt. Ist die Funktion aktiviert, wird beim Klingeln die automatische Türöffnung ausgelöst.

2. Um diese Funktion zu **auszuschalten**, müssen die Taste \rightarrow , sowie die Taste \leftarrow gleichzeitig gedrückt werden, bis sich die grüne LED ausschaltet.

Wichtiger Hinweis:

- Die Funktion Automatische Türöffnung kann nicht aktiviert werden, wenn Sie zuvor nicht aktiviert wurde.

- Wenn die Funktion "Automatische Türöffnersteuerung" eingeschaltet ist und ein Anruf über die Türstation empfangen wird, so wird bei Türöffnung über die Klemme "Ab" 1 Sekunde lang ein Negativstrom erzeugt.

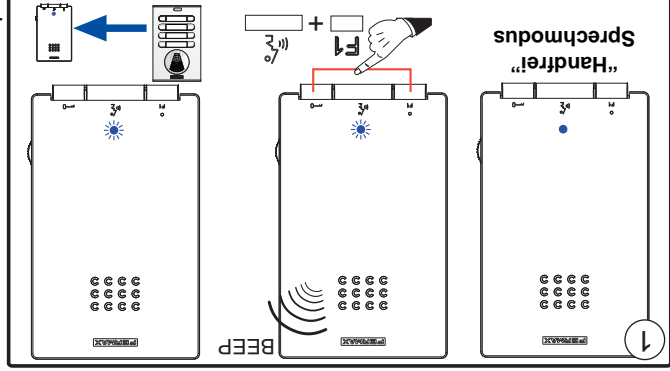
| ZUSTAND (Telefon) | Blaue LED \rightarrow | Grüne LED \leftarrow | Rote LED |
|--|-------------------------|------------------------|---------------------|
| Nicht programmiert | sehr langsam blinkend | | |
| Bereitschaftsmodus | | | |
| Anruf | schnell blinkend | | |
| Freisprechfunktion | permanent leuchtend | | |
| Audio Richtung Türstation (Simplex-Modus) | permanent leuchtend | | |
| Audio Richtung Wohnung (Simplex-Modus) | langsam blinkend | | |
| Türruf abgeschaltet | | | permanent leuchtend |
| Automatische Türöffnerfunktion (Arztschaltung) | | langsam blinkend | |
| Ausw. Rufton Türstation 1 | | | langsam blinkend |
| Ausw. Rufton Türstation 2 | | | schnell blinkend |
| Prog. Adresse | permanent leuchtend | | permanent leuchtend |

SIMPLEX-Sprechmodus

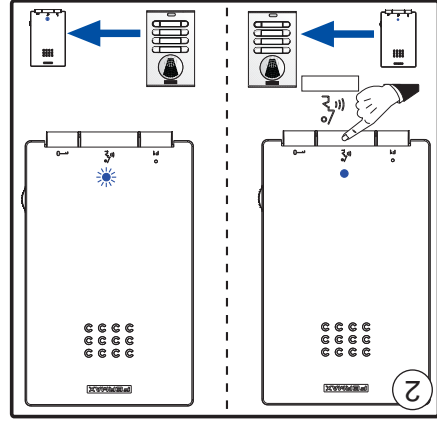
Der Standardsprechmodus ist der "Freisprechbetrieb".

Während eines "Freisprechbetriebes" kann man in den Simplex-Sprechmodus umschalten (beim Drücken der Taste $\frac{1}{2}$ spricht man, beim Loslassen hört man zu).

1. Man muss vom "Freisprechbetrieb" ausgeben: Die Tasten $\frac{1}{2}$ und F1 gleichzeitig gedrückt halten, bis ein Piepton "BEEP" ertönt und die blaue LED blinkt. Die Audiofunktion in Richtung Wohnung bleibt dabei aktiviert (man hört die Türstation am Telefon).



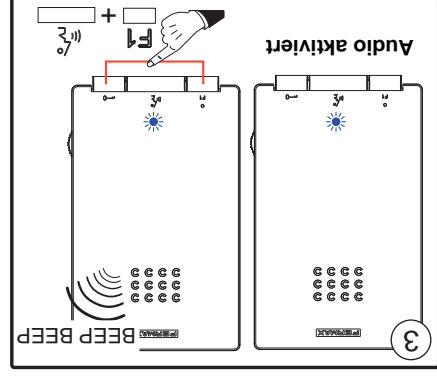
Audiokanal Türstation - Wohnung



2. Von nun an wird beim Drücken der Taste $\frac{1}{2}$ der Audiokanal in Richtung Türstation aktiviert (man hört das Telefon an der Türstation), wobei die blaue LED leuchtet.

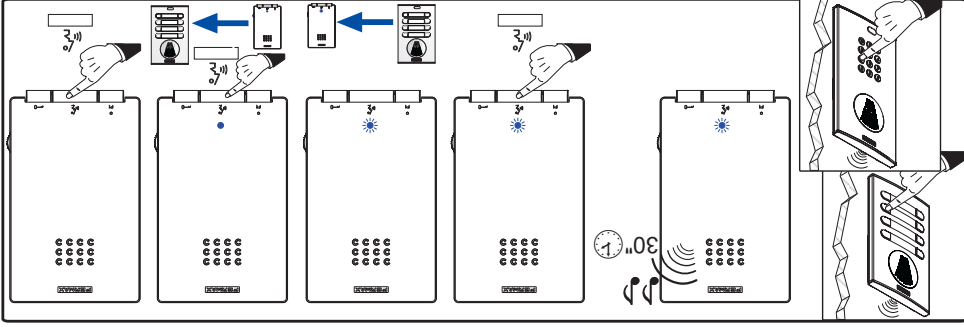
Beim Loslassen der Taste $\frac{1}{2}$ wird der Audiokanal in Richtung Wohnung aktiviert (man hört die Türstation am Telefon), und die blaue LED blinkt.

Bei Öffnen des "Simplex"-Sprechmodus wird dies standardmäßig so eingestellt. Beim nächsten Einschalten des Audiomodus wird der Kanal in Richtung Wohnung aktiviert, wenn man die Taste $\frac{1}{2}$ kurz antippt.



3. Um nach Öffnen des Audiokanals in den "Freisprechbetrieb" umzuschalten, die Taste $\frac{1}{2}$ und F1 gleichzeitig drücken, bis man einen doppelten Piepton "BEEP BEEP" hört.

Funktionsweise



Audiokanal Türstation - Wohnung

Simplex-Sprechmodus: (zum Sprechen, Taste $\frac{1}{2}$ drücken und zum Hören, loslassen).

• Durch Drücken der Ruf Taste an der Türstation wird ein Rufen an der Türstation und am Telefon generiert.

• Geht ein Anruf ein, hat man 30 Sekunden Zeit, um diesen zu beantworten. Die blaue LED blinkt während dieser Zeit und zeigt den eingehenden Anruf an.

• Taste $\frac{1}{2}$ drücken und loslassen, die blaue LED blinkt dabei, die Audiofunktion in Richtung Wohnung bleibt aktiviert (am Telefon hört man die Geräusche an der Türstation).

• Von diesem Moment an wird durch Drücken der Taste $\frac{1}{2}$ der Audiokanal in Richtung Türstation aktiviert (man hört das Telefon an der Türstation) und die blaue LED leuchtet permanent.

• Durch Loslassen der Taste $\frac{1}{2}$ wird der Audiokanal in Richtung Wohnung aktiviert (man hört die Türstation am Telefon) und die blaue LED blinkt.

• **Auflegen:** Die Taste $\frac{1}{2}$ drücken, um das Gespräch zu beenden, ansonsten wird das Gespräch nach 90 Sekunden automatisch beendet. Nach Beendigung schaltet sich die blaue LED aus.

• **Eigenstar (Haupttürstation):** Die Taste $\frac{1}{2}$ drücken und loslassen, wenn sich das Telefon im Betriebschaftsmodus befindet (kurzes Drücken), die blaue LED blinkt und zeigt den Simplex-Modus an.

F1 F1: Taste für Zusatzfunktionen

VERFÜGBARE FUNKTIONEN

- Türöffnung und automatische Türöffnersteuerung (Arztschaltung)
- Portierruf (falls vorhanden)
- Einstellung der Lautstärke (8-stufig)
- Ausschaltung der Anruf Funktion (nicht stören)
- Melodieauswahl (5 Optionen)
- Klingelton Haustür
- Programmierung über die Sprechstelle und über die Türstation
- Regulierung der Lautstärke in Richtung Wohnung
- Gleichzeitige Aktivierung des Hilfsausgangs beim Drücken der Türöffnung
- Gleichzeitige Aktivierung des Hilfsausgangs beim Drücken der Taste F1.
- Licht- Klingelaktivierung bei Anruf.