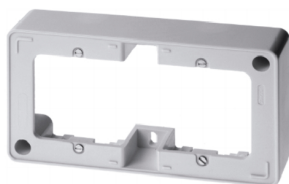


Rahmen 2fach AP Aufputz Zubehör, polarweiß glänzend



Aufputz-Rahmen 2-fach für senkrechte und waagerechte Montage, mit Leitungs- und Kanaleinführung, Einführung oben, unten und 2 x je Seite möglich, Flächen-/Designprogramm. Mit dem Aufputz-Gehäuse können Unterputz-Apparate zur Aufputz-Installation verwendet werden. Material: Kunststoff, Duroplast, halogenfrei.

Technische Merkmale

Architektur

Technische Ausführung	2fach
-----------------------	-------

Werkstoff

RAL Farbe	RAL 9010 - Reinweiß
Designlinienfarbe	polarweiß
Farbe	weiß
Farbe	polarweiß
Werkstoff	Duroplast
Oberfläche	glänzend
Oberfläche	unbehandelt

Abmessungen

Einbautiefe	33,5 mm
Höhe	85 mm
Breite	155 mm

Montage

- Einführung oben, unten und 2 x je Seite möglich
- für senkrechte und waagerechte Montage

Kabel

- mit Leitungs- und Kanaleinführung

Sicherheit

Schutzart	IP20
-----------	------

Kennzeichnung

Haupt-Designlinie	Aufputz Zubehör
Sekundär Designlinie(n)	Modul 2, Twinpoint, Modul, Berker Q.1, Modul Plus, Berker Arsys

Hinweis

- Passende Rohreinführungen und Ersatz für Leitungs- und Kanaleinführungen siehe Kapitel Trocken-Aufputzinstallation.

10300069