



Extrem robuste LED-Feuchtraum-Wannenleuchten mit Zentralverschluss Baureihe 144...

Einsatzbereiche:

Innen- und geschützte bzw. ungeschützte Außenbereiche mit extremen mechanischen Belastungen sowie Bereiche in denen außenliegende Verschlüsse unerwünscht sind oder Probleme bereiten. Schwer zugängliche Bereiche sowie Bereiche mit hohen Stillstands- und Wartungskosten beim Leuchtmitteltausch, Lebensmittelindustrie und lebensmittelverarbeitende Betriebe. (Bei Vorhandensein/Vorkommen chemischer Stoffe: Rückfrage)

Ausführung:

Gehäuse: Glasfaserverstärktes Polyester.
Abschlusswanne: Polycarbonat, klar mit Innenprismen, abklappbar.

Dichtung:

Silikon. Reflektor: Aluminium, abklapp- und herausnehmbar. Entblendelemente auf Reflektor montiert.

Zentralverschluss: 6-kant-Steckschlüssel 13mm.

Anschlussklemme: 3-polig.

Kabeleinführung: 3 Einführungen M25 x 1,5 (2 Verschraubungen und 2 Verschlusschrauben).

Durchgangsverdrahtung: Standardmäßig für einseitige REIN-RAUS-Verdrahtung 3 x 2,5mm² vorbereitet.

Montage: An Aufhängeösen (H8V P) bzw. Deckenschienen (15A P) siehe „Zubehör/ Ersatzteile“.

Technische Daten:

LED: Linearmodule 4.000K, $R_a > 80$, Lebensdauer $L_{80} > 50.000$ Std. bei max. Umgebungstemperatur. (siehe Hinweise)

EVG: 220-240V, 50/60HZ, Überlast- und Kurzschlusschutz

Umgebungstemperatur: von -20°C bis siehe Tabelle

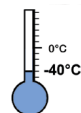
Optionen:

– dimmbare Ausführungen mit DALI-Schnittstelle (DIMD)
– Dimmfunktion „Korridorfunktion“ (DIMC)

– Druckausgleichselement für den Einsatz im ungeschützten Außenbereich (AUS)
– Durchgangsverdrahtung bis 6 x 2,5 mm²

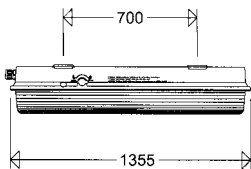
– für tiefe Umgebungstemperaturen
– zum Anschluss an Gruppen- oder Zentralbatterieanlagen (ZB)

– Notleuchte mit Einzelbatterie

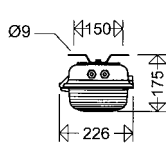


Hinweis:

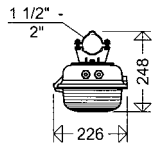
In ungeschützten Außenbereichen ist ein Druckausgleichselement zur Vermeidung von Kondenswasserbildung zu verwenden. (siehe Optionen)



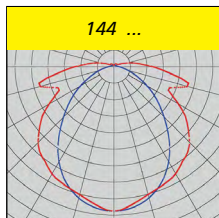
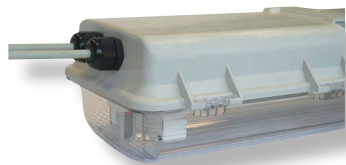
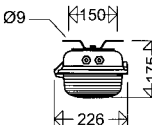
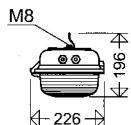
Aufhängung RO84



Aufhängung H8V



Aufhängung 15 A



Qualität von SCHUCH - Vorteile die überzeugen:

- höchst effizient mit Lichtausbeuten bis 156lm/W
- homogene Ausleuchtung durch Entblendelemente, keine Einzellichtpunkte sichtbar, angenehme Lichtwahrnehmung, hervorragende Blendungsbegrenzung
- hohe Farbwiedergabe $R_a > 80$, nach Arbeitsstättenrichtlinie für nahezu alle Betriebsstätten geeignet
- mit "D"-Zeichen, geeignet für Räume mit erhöhter Brandgefahr durch brennbare Stäube und Faserstoffe
- niedrige Wartungs- und Stillstandskosten durch lange Wartungsintervalle
- EVG und Reflektor mit LED-Modulen können vor Ort von Fachpersonal ausgewechselt werden (keine Einwegleuchte)
- zukunftssicher durch Verwendung Zhaga konformer LED-Module
- extrem robuste Ausführung mit hoher mechanischer und chemischer Beständigkeit, für den Langzeiteinsatz in rauer Industrieumgebung:
 - Gehäuse mit hoher Schlagfestigkeit
 - hochschlagfeste PC-Abschlusswanne (Wandstärke von 2,5mm)
 - stabiles innenliegendes Zentralverschlussystem
 - besonders resistente, langzeit-formstabile Silikon-Dichtung zur dauerhaft sicheren Abdichtung (IP66)
- montage- und wartungsfreundlich
 - zeitsparende einfache Montage mittels Aufhängöse oder Deckenschiene ohne die Leuchte öffnen zu müssen
 - zeitsparendes Zentralverschlussystem mit abklappbarer Wanne
- einsetzbar in der Lebensmittelindustrie bzw. lebensmittelverarbeitenden Betrieben insbesondere in Risikobereichen, die unter die Bestimmungen des IFS Food (International Featured Standard Food) fallen
- mit Druckausgleichselement (siehe Optionen) einsetzbar in allen ungeschützten Außenbereichen



Einseitige REIN-RAUS-Verdrahtung

Alle Leuchten der Baureihen 144... haben an der Anschlussseite 2 Einführungen M25 x 1,5. Somit kann anstelle der klassischen Durchgangsverdrahtung auch eine kostengünstigere REIN-RAUS-Verdrahtung an einer Seite erfolgen. (Vorbereitung 5-polig gegen Mehrpreis)

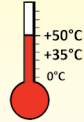
Hinweise:

LED-Leuchten unterliegen Einsatzbeschränkungen, die unbedingt zu beachten sind. Siehe hierzu die Ausführungen in den Kapiteln 4 und 5 im „Technischen Anhang“.

Alle technischen Daten entsprechen dem Stand bei Drucklegung. Aktuelle technische Daten entnehmen Sie bitte unserer Internetseite www.schuch.de.

Artikelnummer	Type	Systemleistung [W] **	Leuchtenlichtstrom [lm] **	Lichtausbeute [lm/W]	Tmax [°C]	Energieeffizienzklasse	ersetzt ca. *	Gewicht [kg] (ohne Verpackung)
---------------	------	-----------------------	----------------------------	----------------------	-----------	------------------------	---------------	-----------------------------------

144 ..



14402 0001	144 12L22	17	2.650	156	50	A++	1 x 36W	6,6
14402 0002	144 12L34	23	3.500	152	45	A++	1 x 58W	6,6
14402 0003	144 12L42	29	4.450	153	40	A++	2 x 36W	6,6
14402 0004	144 12L60	44	6.260	142	35	A++	2 x 58W	6,6

* Die Angaben dienen der groben Orientierung. Im konkreten Einzelfall ist eine Lichtplanung erforderlich.

** siehe Hinweise



Feuchtraumleuchten

Befestigungsmaterial

Aufhängeösen H8V P



Deckenschienen 15A P



Rohrschelle RO84... A



Wandwinkel W26/45 P



Weiteres Zubehör wie Trageschienensystem und Montageschienen siehe Ex-Zubehör.

Zubehör / Ersatzteile

Artikelnummer	Type	
Ersatzglas		
84001 9004	8404 SIL	Ersatz-Glas PC zu 144 12L..
Kabeleinführungen / Verschraubungen / Klimastutzen		
25600 9000	2560	Kunststoff-Verschraubung M25 x 1,5
90118 9000	2538	Kunststoff-Verschlusschraube M25 x 1,5
90259 9003	DAE20/25	Druckausgleichselement M20 mit Erweiterung M25
Befestigungsmaterial		
90001 0002	H8V P	1 Paar Aufhängeösen mit Schraube M8, Edelstahl
90000 0002	15A P	1 Paar Deckenschienen, Stahl sendzimirverzinkt
90032 0002	15AV P	1 Paar Deckenschienen, Edelstahl
90037 0004	RO84 112 A P	1 Paar Rohrschellen 1 1/2", Edelstahl, mit Abstützung
90038 0004	RO84 2 A P	1 Paar Rohrschellen 2", Edelstahl, mit Abstützung
26000 0008	W 26/L P	1 Paar Wandwinkel, Stahl sendzimirverzinkt
26000 0002	W 26/30 P	1 Paar Wandwinkel 30°, Stahl sendzimirverzinkt
26000 0003	W 26/45 P	1 Paar Wandwinkel 45°, Stahl sendzimirverzinkt