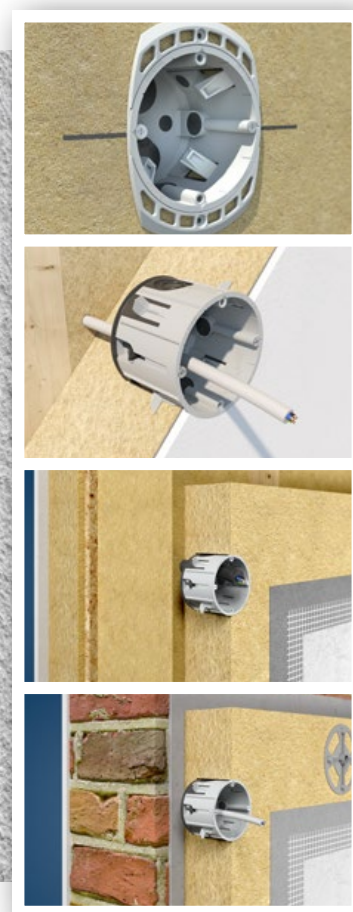


ECON[®] Iso +

Geräte-Verbindungsdose
für Holzfaserdämmstoffe.

Schnelle Montage. Mit sicherem Halt.



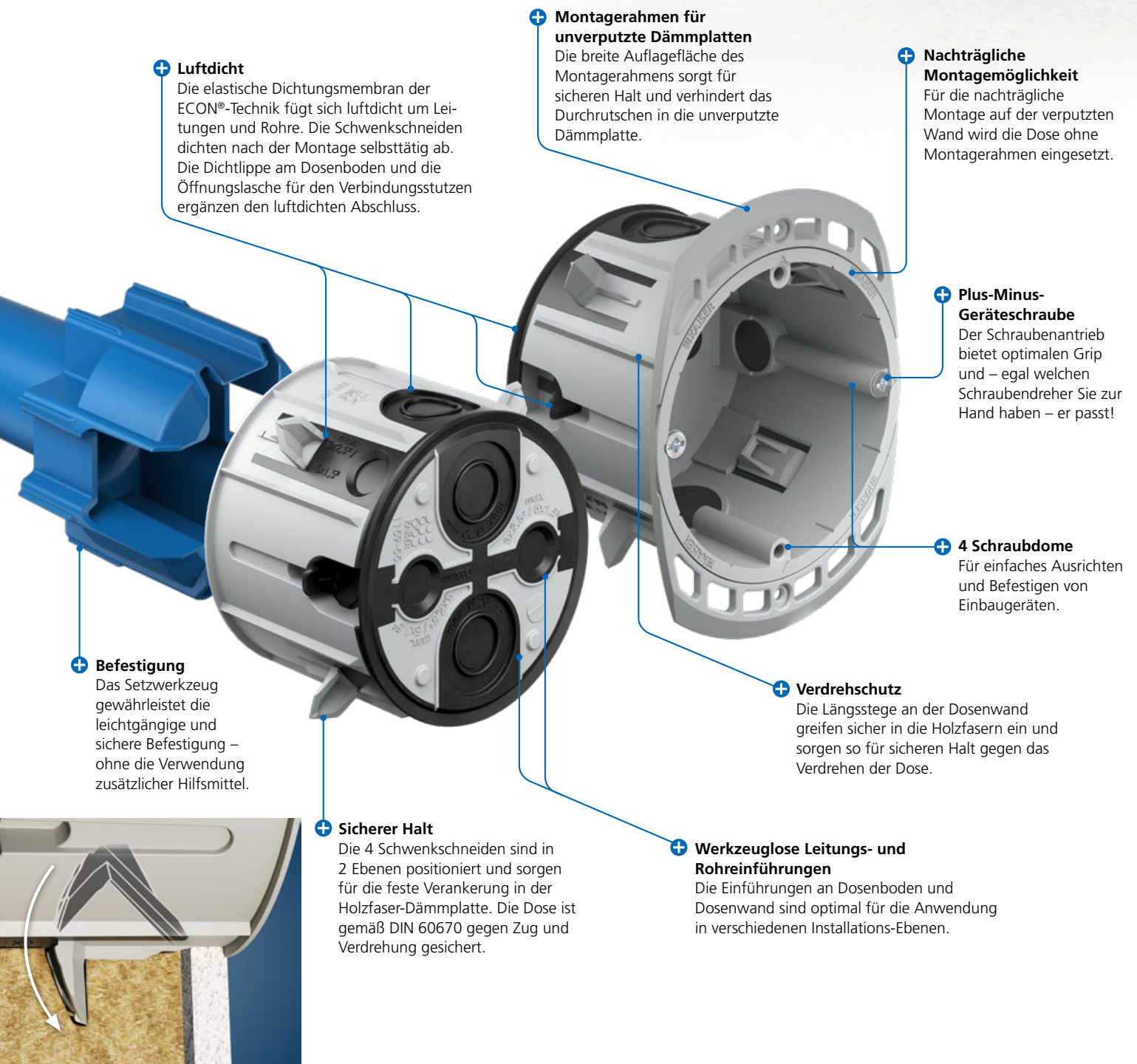
ECON® Iso +

Die Innovation – für eine einfache Installation in Holzfaser-Dämmplatten!

Die **Geräte-Verbindungsdose ECON® Iso +** ist die Lösung für die Elektro-Installation in Holzfaser-Dämmplatten. Speziell ausgelegt für die Anwendung in festen Wärmedämm- und Putzträgerplatten sorgen 4 Schwenkschneiden für eine sichere Verankerung – auch nachträglich montierbar!

Die elastische Dichtungsmembran der **ECON®-Technik** garantiert Luftdichtheit und ermöglicht das werkzeuglose Einführen von Rohren oder Leitungen. Somit lassen sich Schalter, Steckdosen, Sprechanlagen und vieles mehr dauerhaft sicher und wärmebrückenfrei installieren.

- Luftdichte und wärmebrückenfreie Elektro-Installation gemäß DIN 18015-5
- Geeignet für druckfeste Dämmplatten in Stärken ab 60 mm
- 4 Schwenkschneiden für die sichere mechanische Verankerung
- Erstellung von Kombinationen möglich



+ Luftdicht

Die elastische Dichtungsmembran der ECON®-Technik fügt sich luftdicht um Leitungen und Rohre. Die Schwenkschneiden dichten nach der Montage selbsttätig ab. Die Dichtlippe am Dosenboden und die Öffnungsflasche für den Verbindungsstutzen ergänzen den luftdichten Abschluss.

+ Montagerahmen für unverputzte Dämmplatten

Die breite Auflagefläche des Montagerahmens sorgt für sicheren Halt und verhindert das Durchrutschen in die unverputzte Dämmplatte.

+ Nachträgliche Montagemöglichkeit

Für die nachträgliche Montage auf der verputzten Wand wird die Dose ohne Montagerahmen eingesetzt.

+ Plus-Minus-Geräteschraube

Der Schraubenantrieb bietet optimalen Grip und – egal welchen Schraubendreher Sie zur Hand haben – er passt!

+ 4 Schraubdomme

Für einfaches Ausrichten und Befestigen von Einbaugeräten.

+ Verdrehschutz

Die Längsstege an der Dosenwand greifen sicher in die Holzfasern ein und sorgen so für sicheren Halt gegen das Verdrehen der Dose.

+ Befestigung

Das Setwerkzeug gewährleistet die leichtgängige und sichere Befestigung – ohne die Verwendung zusätzlicher Hilfsmittel.

+ Sicherer Halt

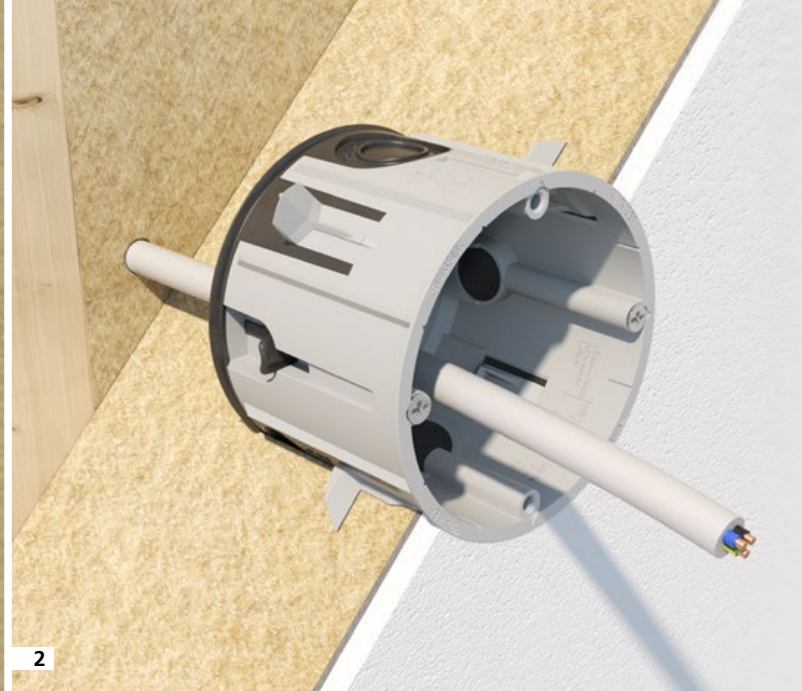
Die 4 Schwenkschneiden sind in 2 Ebenen positioniert und sorgen für die feste Verankerung in der Holzfaser-Dämmplatte. Die Dose ist gemäß DIN 60670 gegen Zug und Verdrehung gesichert.

+ Werkzeuglose Leitungs- und Rohreinführungen

Die Einführungen an Dosenboden und Dosenwand sind optimal für die Anwendung in verschiedenen Installations-Ebenen.



1



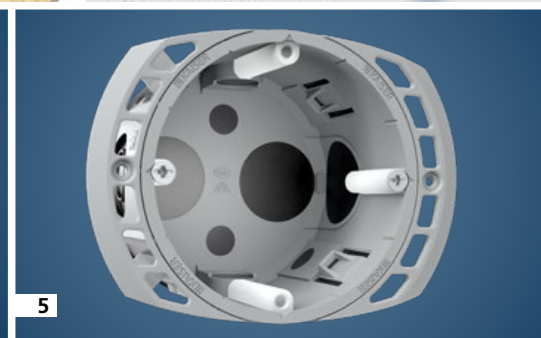
2



3

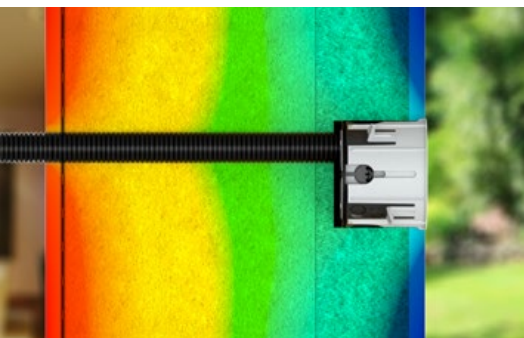


4

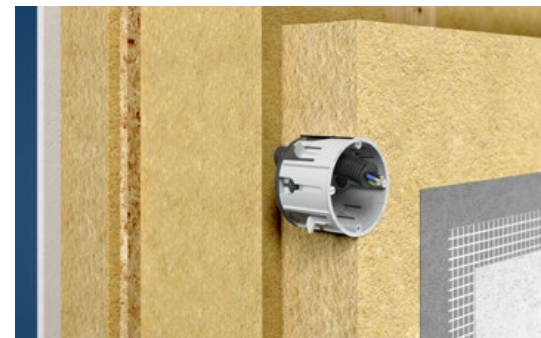


5

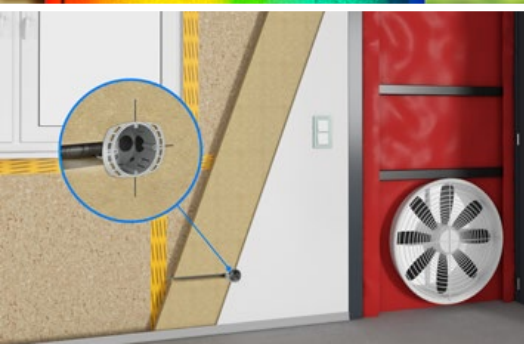
- 1 Montage in unverputzter Dämmplatte – Montagerahmen verwenden.
- 2 Montage in verputzter Dämmplatte ist selbst bei vorhandener Leitung möglich.
- 3 Die Membran zur Abdichtung der Schwenkschneide gewährleistet die Luftdichtheit.
- 4 Vielzahl an Einführungsmöglichkeiten mit **ECON®-Technik** für Rohre und Leitungen.
- 5 Viel Installationsraum und vier Befestigungspunkte für die anwenderfreundliche Montage der Einbaugeräte.



Zertifiziert. Die Wärmebrückenberechnung und der Nachweis über die Luftdichtheit belegen die Eignung der **ECON® Iso +**.



Ökologische Wanddämmung im Alt- und Neubau sowohl im Holz- als auch im Massivbau. **ECON® Iso +** ist geeignet für die Montage in druckfesten Holzfaser-Dämmplatten mittlerer Rohdichte 110 - 180 kg/m³.



Geräte-Verbindungsdose ECON® Iso +

- Umlaufende Dichtlippe
- 4 Schwenkschneiden
- Mit 2 Plus-Minus Geräteschrauben
- Inklusive Montagerahmen, Setzwerkzeug und Verbindungsstutzen



Tiefe	55 mm
für Dämmstärken	> 60 mm
Fräsloch Ø	68 mm
Geräteschrauben +/-	2
Leitungseinführungen bis Ø 11,5 mm	4
Rohreinführungen bis M20	4
halogenfrei	•
	•
Art.-Nr.	1159-55



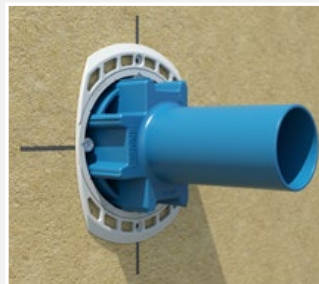
Montage auf unverputzter Dämmplatte



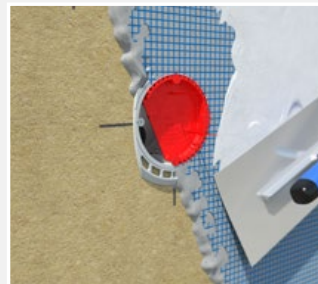
Erstellung der Einbauöffnung Ø 68 mm mittels geeignetem Fräser (z.B. Art. 1083-70; Randversenker und Auswerfer-Feder sind zu demontieren).



Montagerahmen aufsetzen, anschließend wird Leitung oder Rohr durch die luftdichte Membran in die Dose eingeführt.



Das Setzwerkzeug (Art. Nr. 1090-22) unter leichtem Druck bis zum Anschlag in die Dose führen. Schwenkschneiden müssen vollständig ausfahren.



Vor dem Verputzen den Signaldeckel (Art.-Nr. 1181-60) einsetzen. Schützt das Doseninnere, die Schraubdomme und Schraubköpfe.

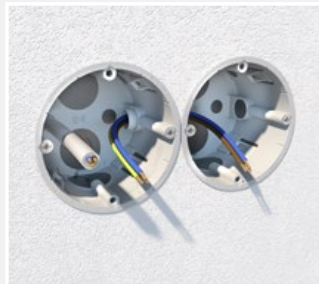
Montage auf verputzter Dämmplatte in Kombination



Mittels Fräser (Art. Nr. 1088-07) und zwei Zentrierhilfen (Art. Nr. 1090-68) zwei Einbauöffnungen von mind. 55 mm Tiefe im Durchmesser 68 mm erstellen.



Die elastische Dichtungsmembran der ECON®-Technik fügt sich beim Durchstoßen luftdicht um die Leitung.



Nach dem Abziehen der Öffnungs-laschen und Einsetzen des Verbindungsstutzens erfolgt die Durchverdrahtung.



Installation von verschiedenen elektrischen Einbaugeräten – auch in Kombination – möglich.

Passendes Zubehör:



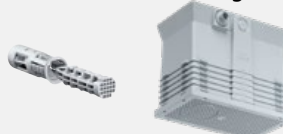
1040-16/-20 1181-60 1155-61/-62

Passendes Werkzeug:



1090-68 1088-07 1083-70 1190-02

Weitere Artikel für die Holzfaserdämmung:



1159-50 1159-70

KAISER GmbH & Co. KG

Ramsloh 4 · 58579 Schalksmühle
DEUTSCHLAND
Tel. +49(0)23 55. 809. 0 · Fax +49(0)23 55. 809. 21
www.kaiser-elektro.de · info@kaiser-elektro.de



Produkt-Film

KAISER
Die Basis der guten Installation