

REG-Switch SR 5TX GB

Montageanleitung / Installation instructions



Sicherheitshinweise

(D)

Rechtliche Hinweise

Bitte lesen Sie die Anleitung vor Inbetriebnahme des REG-Switch SR 5TX GB aufmerksam durch. Ordnungsgemäßer Transport, korrekte Lagerung und Installation sowie sorgfältige Bedienung und Instandhaltung des Gerätes ist entscheidend für den sicheren Betrieb.

Spannungsversorgung

-  **Arbeiten am Versorgungsnetz dürfen nur von autorisiertem Elektrofachpersonal ausgeführt werden!**
-  **Lebensgefahr durch elektrischen Strom! Bei allen Montagearbeiten schalten Sie zunächst die Netzspannung frei.**


Gehäusetemperatur

Beachten Sie bitte die zulässige Betriebstemperatur, setzen Sie den REG-Switch SR 5TX GB nicht direkt neben Geräten mit hoher Wärmeentwicklung (z. B. Dimmer) ein.

Bestimmungsgemäßer Gebrauch

Der REG-Switch SR 5TX GB darf nur wie in der Anleitung beschrieben verwendet werden. Es darf nur unbeschädigt und unter den angegebenen Umweltbedingungen eingesetzt werden.

Betreiben Sie das Gerät zu keinem anderen Zweck und nur in Innenräumen.

-  **Verwenden Sie nur vom jeweiligen Hersteller zertifizierte Kabel. Andere Kabel können Fehlfunktionen verursachen oder zur Zerstörung der Geräte führen.**

Entsorgung

Das Gerät darf nicht über den normalen Hausmüll entsorgt werden – halten Sie die nationalen und regionalen Vorschriften zur Entsorgung ein.

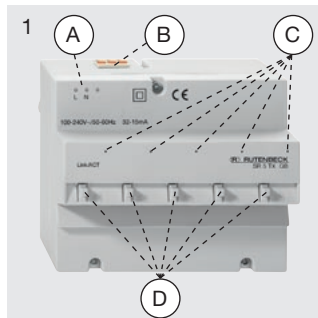
Allgemeines

Systembeschreibung

Das Gerät ist ein industrielles Ethernetswitch für den Einbau in Elektroinstallationsverteilern nach DIN 43880.

Der 230 V Anschluss erfolgt über die auswechselbare Buchse (B) mit 3 gekennzeichneten Steckkontakten. Die angelegte Spannungsversorgung wird über die LEDs (A) angezeigt.

Der REG-Switch SR 5TX GB erlaubt die Vernetzung von maximal 5 Geräten über die integrierten RJ45 Anschlüsse, die sich unterhalb der Entriegelungsknöpfe (D) für die Patchkabel befinden.



LED

Das Gerät bietet drei unterschiedliche Übertragungsgeschwindigkeiten an: 1 Gbit/s bzw. 100 Mbi/s und 10 Mbi/s

Die LEDs (C) für den jeweiligen RJ45-Anschluss haben folgende Bedeutung:

LED	Dauer	Bedeutung
Grün leuchtend/ blinkend	- 84 ms - 170 ms - 340 ms	Datenverbindung/-verkehr mit 1 Gbps Datenverbindung/-verkehr mit 100 Mbps Datenverbindung/-verkehr mit 10 Mbps

Installation

Anschließen der Netzspannung

-  **Lebensgefahr! Schalten Sie die Netzspannung vor dem Anschließen frei.**

Beachten Sie bei Arbeiten in und an elektrischen Anlagen die fünf Sicherheitsregeln nach DIN VDE 0105:

- 1 Freischalten
- 2 Gegen Wiedereinschalten sichern
- 3 Spannungsfreiheit allpolig feststellen
- 4 Erden und kurzschließen
- 5 Benachbarte unter Spannung stehende Teile abdecken.



Safety Information

(GB)

Legal Information

Please ensure that you read these instructions carefully before commissioning the REG-Switch SR 5TX GB. The correct transport, storage and installation as well as careful operation and maintenance of the device is decisive for safe operation of the device.

Power supply


-  **Work to the power supply network may only be performed by authorised electricians.**
-  **Risk to life from electric current! Ensure that the power supply is disconnected before performing any assembly work.**

Housing temperature

Please observe the permissible operating temperature, do not use the REG-Switch SR 5TX GB directly next to devices that generate a high amount of heat (e.g. dimmer).

Intended use

The REG-Switch SR 5TX GB may only be used according to the descriptions contained in the instructions. The device may only be used provided that it is in a flawless condition and in the stated ambient conditions. **Do not use the device for any other purpose and ensure that it is only used indoors.**

-  **Only use cables that have been certified by the respective manufacturer. Other cables may cause malfunctions or lead to the destruction of the devices.**

Disposal

The device may not be disposed of with standard domestic waste. The national and regional disposal regulations must be observed.

General Information

System description

The device is an industrial Ethernet switch to be installed in electrical installation distributors according to DIN 43880.

The 230 V connection is made via the replaceable ports (B) with 3 labelled plug-in contacts. The applied power supply is displayed via the LEDs (A).

The REG-Switch SR 5TX GB permits the networking of up to 5 devices via the integrated RJ45 connections that are located beneath the release buttons (D) for the patch cables.

LED


The device offers three different transfer speeds: 1 Gbit/s, 100 Mbi/s and 10 Mbi/s

The LEDs (C) for the respective RJ45 connection have the following meanings:

LED	Duration	Meaning
Green solid light/ flashing	- 84 ms - 170 ms - 340 ms	Data connection/traffic with 1 Gbps Data connection/traffic with 100 Mbps Data connection/traffic with 10 Mbps

Installation

Connection of Power Supply

-  **Danger to life! Disconnect the main voltage before connection.**

The standard five safety rules according to DIN VDE 0105 apply:

- 1 Disconnect from the power supply
- 2 Secure against reconnection
- 3 Check that equipment is dead
- 4 Earth and short circuit
- 5 Cover or screen off all live adjacent parts

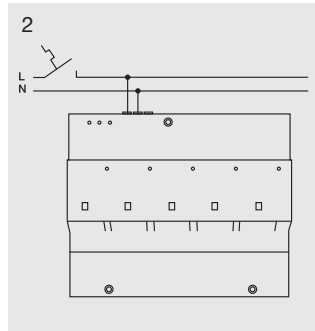
Klagebach 33
 D-58579 Schalksmühle
 Telefon +49-(0) 23 55-82-0
 Telefax +49-(0) 23 55-82-105

www.rutenbeck.de
 mail@rutenbeck.de

Installation (Fortsetzung)



Beachten Sie das Anschlussbild 2 und schließen Sie die Netzspannung (Leitungsdurchmesser maximal 2,5 mm²) entsprechend an.
 Um eine Beeinflussung des Netzwerks durch Störungen/Veränderungen im Bereich der 230 V Installation zu vermeiden, trennen Sie stets die Spannungsversorgung aktiver Komponenten sowie der Datenendgeräte (PC usw.) von denen anderer Verbraucher (z. B. Mikrowelle, Staubsauger).
 Verwenden Sie eigene Stromkreise, indem Sie z. B. einen Leitungstrenn- oder -schutzschalter einsetzen und ggf. einen geeigneten Überspannungsschutz (C-Ableiter). Kennzeichnen Sie den Stromkreis sowie die zugehörigen Steckdosen eindeutig, z. B. mit „EDV“.



Installation (continued)



Connect power (max. cable diameter: 2.5 mm²) in accordance with Fig. 2.

In order to avoid network interference by disturbances/alterations in the range of the 230 V installation, please always disconnect the power supply belonging to active components and the data end devices (PC, etc.) from those of other power consumers.

Use a separate circuit e.g. by applying a line-protective or line disconnecting switch or an insulated overvoltage protection (C-arrester) and clearly label the circuit as well as the belonging jacks clearly, e. g. with "EDP".

Technische Daten

Technical Data

REG-Switch SR 5TX GB		
Schutzart	Polyamid / Polyamide (PA 6/6.6), IP20	Protection Class
Betriebstemperatur	-40 bis/to +60 °C	Operating temperature
Lagertemperatur	-40 bis/to +85 °C	Storage temperature
Anschlüsse	Schraubenlose Steckklemme (abziehbar) / Screwless plug-in terminal (detachable) 5x RJ45 Buchsen / ports	Connections
- Spezifikation Spannung	Leitungsdurchmesser max. 2,5 mm ² Cable diameter max. 2.5 mm ²	- Power specification
- Spezifikation Ethernet	IEEE 802.3U 1G-Base TX und / and 100Base-TX und / and 10Base-TX	- Ethernet Specification
Spannungsversorgung	100-240 V / 50-60Hz	Power supply
Leistungsaufnahme	≤ 4,3 W	Power consumption
Luftfeuchtigkeit	5-95 % rHd nicht kondensierend / non-condensing	Humidity
EMV	EN 61000-6-2 / EN 55022 Klasse A / Class A	EMC
Abmessungen	H x B x T / H x W x D: 90 x 117 x 82 mm	Dimensions
Gewicht	220 g	Weight