



FERMAX

MONITOR VEO XS DUOX
DUOX VEO XS MONITOR
MONITEUR VEO XS DUOX
DUOX VEO XS MONITOR
MONITOR VEO XS DUOX

GUÍA INICIO RÁPIDA
QUICK START GUIDE
GUIDE DE MISE EN MARCHÉ RAPIDE
SCHNELLSTARTANLEITUNG
GUIA DE INICIAÇÃO RÁPIDA

es.

en.

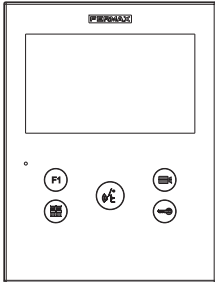
fr.

de.

pt.

GUÍA INICIO DEL MONITOR VEO XS DUOX

BOTONES CONTROL



- Menú digital para ajustes y configuración de parámetros internos. (Si el monitor está programado).
- En conversación, pulsar para abrir la puerta.
En reposo, llamada al conserje (si existe conserjería).
- Función auxiliar (consulte con su instalador).
- En reposo, pulsar y se visualiza en pantalla la posibilidad de realizar autoencendido con diferentes placas. Pulsando secuencialmente Placa 0, Placa 1, Placa General, (según disponibilidad de placas).
- Activación de audio y colgado (funcionamiento manos libres).



El monitor VEO XS incorpora un menú OSD que se gestiona a través de los pulsadores del monitor para acceder a las funciones de uso y programación del terminal. Los iconos visualizados en pantalla se manejan con los pulsadores correspondientes ubicados en el monitor.

CONFIGURACIÓN COMO PLACA MÁSTER

Pulsar el botón SW1 3 veces consecutivas rápidas. Transcurridos 2 segundos, se oirá un tono de confirmación, y se activará la placa **máster**. Una vez terminada la programación de los monitores, se recomienda desactivar la placa MÁSTER, **pulsando el botón SW1 3 veces consecutivas**.

CÓMO PROGRAMAR EL MONITOR VEO XS

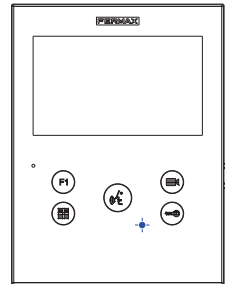
1. INSTALAR

Monitor alimentado por primera vez.

El led azul parpadeando muy lento indica que el monitor está sin programar.

2. ENTRAR MENÚ PROGRAMACIÓN

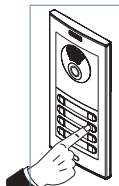
Pulsar el botón para acceder al «menú de programación».



PROGRAMACIÓN DESDE PLACA



MENÚ PROGRAMACIÓN





Seleccionar el icono y confirmar con , (se escucha un bip en el monitor).

Pulsar desde la placa el pulsador correspondiente (código de llamada para ese monitor). Se produce un tono de llamada diferente, confirmando la programación del monitor. Transcurridos unos segundos el monitor vuelve a reposo.

PROGRAMACIÓN DESDE EL MONITOR



MENÚ PROGRAMACIÓN

Seleccionar con **>** el icono  y confirmar con .




INTRODUCIR NÚMERO

Cada vez que se presiona **+**, se incrementa el número empezando por el 1 y la flecha **<**, se utiliza para el desplazamiento.



CONFIRMAR

El cursor blanco indica la posición de introducción del dígito. Confirmar con  al finalizar.

3. AJUSTES DE MONITOR


AJUSTES VÍDEO

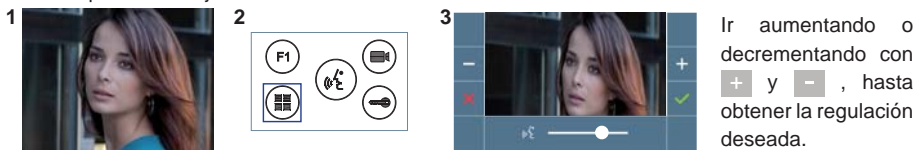
Teniendo imagen en el monitor al pulsar el botón , (o al recibir una llamada sin descolgar), pulsar la tecla  para mostrar los **ajustes de video**.



Seleccionar la opción del ajuste e ir aumentando o decrementando con **+** y **-**.

AJUSTES AUDIO

Durante el tiempo que está abierto el canal de audio pulsar el botón  y aparecerá en pantalla el menú para dicho ajuste.



Ir aumentando o decrementando con **+** y **-**, hasta obtener la regulación deseada.

Nota: Tiempo de conversación máximo: 90 segundos.

CARACTERÍSTICAS TÉCNICAS MONITOR (Pantalla OSD TFT 4.3")

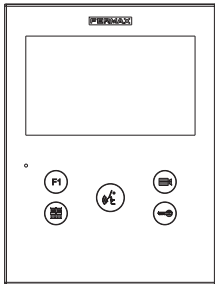
| | |
|--------------------------------------|-------------------------------|
| Alimentación | 18 Vdc |
| Consumo en reposo | 30 mA |
| Consumo máximo | 370 mA |
| Consumo máximo (con bucle inductivo) | 770 mA |
| Temperatura de funcionamiento | [-5° , +40°C] / [23° , 104°F] |

MANUAL
COMPLETO



START GUIDE FOR MONITOR VEO XS DUOX

CONTROL BUTTONS



Digital menu for internal parameter settings and configuration. (When the monitor has already been programmed)



In conversation, press to open the door.
In standby, call to guard unit (if applicable).



Auxiliary function, (contact your installer).



In standby, press and it displays the option of auto-starting with different panels. By sequentially pressing Panel 0, Panel 1, General Panel, (depending on the available panels).



Audio activation and hang-up (hands-free functions).



VEOX XS monitor incorporates an OSD menu that is managed via the monitor's push buttons to access the terminal's user and programming functions. The icons displayed are managed with the corresponding buttons located on the monitor.

CONFIGURING AS MASTER PANEL

Press the **SW1** button 3 consecutive times quickly. After 2 seconds, a confirmation tone is heard, and the master panel is activated. Once having completed the monitors' programming, we recommend deactivate the **MASTER panel** by pressing the **SW1** button 3 consecutive times.

HOW TO PROGRAM VEO XS MONITOR

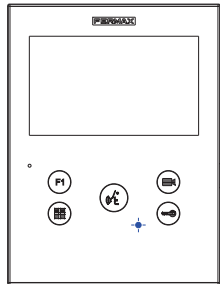
1. INSTALL

Monitor powered for the first time.

The blue led blinking slowly indicates that the monitor has not been programmed.

2. ENTER PROGRAMMING MENU

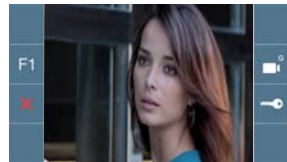
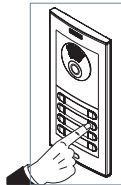
Press the button to access the «programming menu».



PROGRAMMING FROM THE PANEL



PROGRAMMING MENU



Select the icon and confirm with , (you hear a beep in the monitor).

Enter the calling code for this monitor from the panel (calling code for this monitor). A different call tone sounds, confirming the monitor's programming. After a few seconds the monitor returns to standby.

PROGRAMMING FROM THE MONITOR



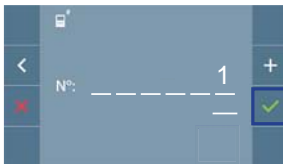
PROGRAMMING MENU

Select with **>** the  icon and confirm with .




ENTER NUMBER

Each time the **+** is pressed the number increases (starting with 1) and the **<** arrow is used for moving the cursor





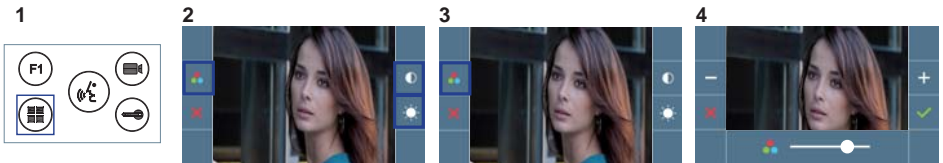
CONFIRM

A white cursor indicates where the digit will be entered. Confirm with  to complete.

3. MONITOR SETTINGS

VIDEO SETTINGS

With an image on the monitor, by pressing the button , (or upon receiving a call without picking up), press the  key to show the video settings.



Select the settings option and increase or decrease with **+** and **-**.

AUDIO SETTINGS

While the audio channel is open, press the  button and a menu screen appears for this setting.



Increase or decrease with **+** and **-**, until obtaining the desired regulation.

Notice: Maximum conversation time: 90 seconds.

MONITOR TECHNICAL CHARACTERISTICS (OSD TFT 4.3" Screen)

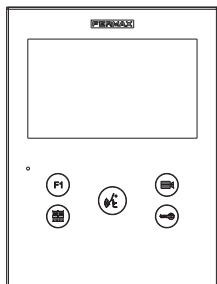
| | |
|---|-------------------------------|
| Power supply | 18 Vdc |
| Standby consumption | 30 mA |
| Maximum consumption | 370 mA |
| Maximum consumption (with Inductive loop) | 770 mA |
| Operating temperature | [-5° , +40°C] / [23° , 104°F] |

MANUAL FULL MONITOR



GUIDE DE MISE EN MARCHÉ DU MONITEUR VEO XS DUOX

BOUTONS DE COMMANDE



Menu numérique pour les réglages et configuration des paramètres internes (si le moniteur est programmé).



Lors d'une communication, appuyez dessus pour ouvrir la porte.
En veille, appel au concierge (s'il y a une conciergerie).



Fonction auxiliaire (contactez votre installateur).



En veille, appuyez dessus. On a, à l'écran, la possibilité d'effectuer l'auto-insertion avec différentes platines. En appuyant de manière séquentielle sur la platine 0, platine 1, platine générale (selon la disponibilité des platines).



Activation du son et raccrochage (fonctionnement mains libres).



Le moniteur VEO XS intègre un menu OSD qui est géré à l'aide des boutons-poussoirs du moniteur afin d'accéder aux fonctions d'utilisation et de programmation du terminal. Les icônes qui apparaissent à l'écran se manipulent à l'aide des boutons-poussoirs correspondants du moniteur.

CONFIGURATION EN TANT QUE PLATINE MASTER

Appuyez sur le bouton **SW1** rapidement 3 fois de suite. Au bout de 2 secondes, une tonalité de confirmation est émise et la platine **master** est activée. Une fois la programmation des moniteurs terminée, il est recommandé désactiver la platine **MASTER** en appuyant sur le bouton **SW1** 3 fois de suite.

COMMENT PROGRAMMER LE MONITEUR VEO XS

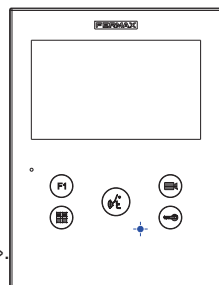
1. INSTALLATION

Moniteur alimenté pour la première fois.

La DEL bleu qui clignote lentement indique que le moniteur n'est pas programmé.

2. ENTRER DANS LE MENU PROGRAMMATION

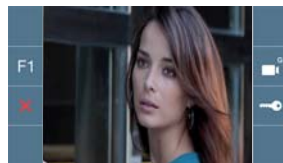
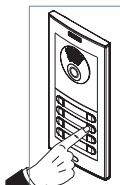
Appuyez sur le bouton pour accéder au « menu de programmation ».



PROGRAMMATION À PARTIR DE LA PLATINE



MENU PROGRAMMATION



Sélectionnez l'icône et validez à l'aide de (un bip est émis au niveau du moniteur).

Appuyez, sur la platine, sur le bouton-poussoir correspondant (code d'appel pour ce moniteur). Une tonalité d'appel différente est émise, ce qui confirme que le moniteur est programmé. Au bout de quelques secondes, le moniteur retourne en veille.

PROGRAMMATION À PARTIR DU MONITEUR



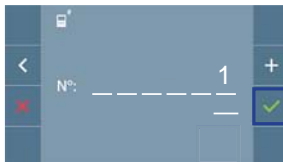
MENU PROGRAMMATION

Sélectionnez l'icône > avec et validez à l'aide de .



SAISIR NUMÉRO

À chaque fois que l'on appuie sur , le numéro augmente en partant du 1 et on se sert de la flèche se déplacer.



VALIDER

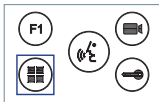
Le curseur blanc indique la position de saisie du chiffre. Après avoir terminé, validez à l'aide de .

3. RÉGLAGES DU MONITEUR

RÉGLAGES VIDÉO

Si on a de l'image sur le moniteur en appuyant sur le bouton (ou lors de la réception d'un appel sans décrocher), appuyez sur la touche pour afficher les réglages vidéo.

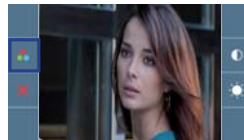
1



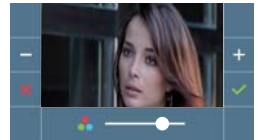
2



3



4



Sélectionnez l'option de réglage et augmentez ou diminuez à l'aide de et .

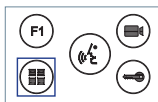
RÉGLAGES AUDIO

Pendant que le canal audio est ouvert, appuyez sur le bouton et le menu pour ce réglage apparaîtra à l'écran.setting.

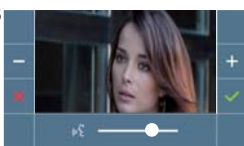
1



2



3



Augmentez ou diminuez à l'aide de et jusqu'à obtenir le réglage souhaité.

Remarque : temps maximal de communication : 90 secondes.

CARACTÉRISTIQUES TECHNIQUES MONITEUR (écran OSD TFT 4.3")

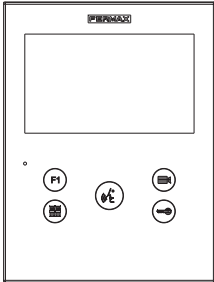
| | |
|---|-------------------------------|
| Alimentation | 18 Vdc |
| Consommation en veille | 30 mA |
| Maximum Consommation | 370 mA |
| Maximum Consommation (boucle à induction) | 770 mA |
| Température de service | [-5° , +40°C] / [23° , 104°F] |

MANUEL
COMPLET MONITEUR



SCHNELLANLEITUNG VEO XS DUOX MONITOR

BEDIENTASTEN



Digitales Menü zur Vornahme der Einstellung und Konfiguration der internen Parameter. (Falls der Monitor programmiert ist.)



Im Sprechmodus drücken, um die Tür zu öffnen. Im Bereitschaftsmodus kann der Portier angerufen werden (falls eine Portierzentrale vorhanden ist).



Zusatzfunktion (fragen Sie den Installateur).



Im Bereitschaftsmodus drücken, um auf dem Bildschirm die Eigenstartoption der jeweiligen Türstation einzublenden. Dazu abwechselnd Türstation 0, Türstation 1 und Haupttürstation (gemäß Verfügbarkeit der Türstationen) drücken.



Aktivierung Audio- und Auflegenfunktion (Freisprechbetrieb).



Der Monitor VEO XS enthält ein OSD-Menü, das über die Monitortasten bedient werden kann, um die Betriebs- und Programmierfunktionen der Sprechstelle aufzurufen.

Die auf dem Bildschirm angezeigten Symbole werden mit den entsprechenden Monitortasten bedient.

KONFIGURATION ALS MASTER-TÜRSTATION

Die **SW1-Taste** dreimal schnell hintereinander drücken. Nach Ablauf von zwei Sekunden ertönt ein Bestätigungston und die **Master-Türstation** wird aktiviert. Nachdem die Programmierung der Monitore beendet ist, empfehlen wir durch **dreimaliges Drücken der SW1-Taste** die MASTER-Türstation deaktivieren.

PROGRAMMIERUNG DES VEO XS MONITORS

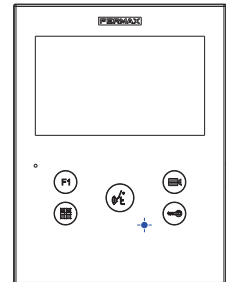
1. INSTALLIEREN

Erstmaliges Anschließen des Monitors an den Strom.

Die blau langsam blinkende LED zeigt an, dass der Monitor noch nicht programmiert wurde.

2. MENÜ PROGRAMMIERUNG AUFRUFEN

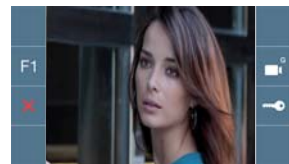
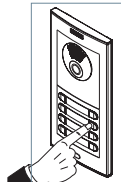
Die Taste drücken, um den "Programmiermodus" aufzurufen.



PROGRAMMIERUNG ÜBER DIE TÜRSTATION



MENÜ PROGRAMMIERUNG



Das Symbol auswählen und mit bestätigen (der Monitor gibt einen Signalton aus).

An der Türstation die entsprechende Taste drücken (Klingelcode für diesen Monitor). Ein unterschiedlicher Klingelton signalisiert dabei, dass der Monitor programmiert wurde. Nach Ablauf von einigen Sekunden kehrt der Monitor in den Bereitschaftsmodus zurück..

PROGRAMMIERUNG ÜBER DEN MONITOR



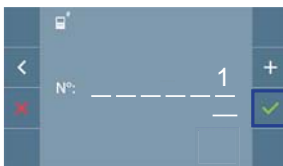
MENÜ PROGRAMMIERUNG

Mittels **>** das Symbol  wählen und mit **✓** bestätigen.



NUMMER EINGEBEN

Jedes Mal, wenn **+** gedrückt wird, nimmt der Zahlenwert (beginnend bei 1) um 1 zu. Mithilfe der Pfeiltaste **<** skann man sich zur nächsten Zeile bewegen.





BESTÄTIGEN

Der weiße Cursor zeigt die Ziffer an, die geändert werden kann. Mit **✓** bestätigen, nachdem der Vorgang beendet ist.

3. MONITOREINSTELLUNGEN

VIDEOEINSTELLUNGEN

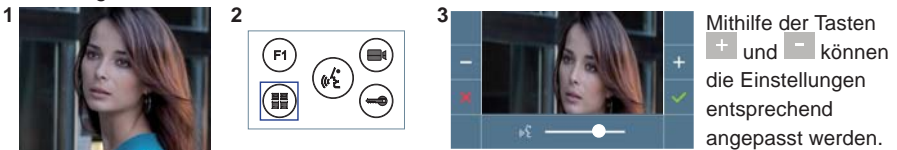
Wenn ein Bild auf dem Monitor eingeblendet wird (oder bei einem eingehenden Anruf ohne abzuhängen) zuerst die Taste  und anschließend die Taste  drücken, um die Videoeinstellungen einzublenden.



Die gewünschte Option auswählen und die Einstellungen mit den Tasten **+** und **-** erhöhen oder verringern.

AUDIOEINSTELLUNGEN

Während der Audiokanal geöffnet ist, die Taste  drücken, um die Menüfunktionen dieser Einstellung aufzurufen.



Mithilfe der Tasten **+** und **-** können die Einstellungen entsprechend angepasst werden.

Hinweis: Maximale Gesprächsdauer: 90 Sekunden.

TECHNISCHE EIGENSCHAFTEN MONITOR (3,5" Flachbildschirm mit Bildschirmanzeige OSD)

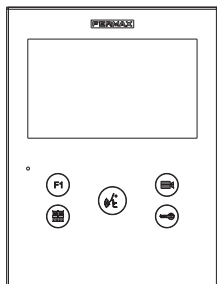
| | |
|--|-------------------------------|
| Stromversorgung | 18 Vdc |
| Stromverbrauch im Bereitschaftsmodus | 30 mA |
| Stromverbrauch maximal | 370 mA |
| Stromverbrauch maximal (nduktionsschleife) | 770 mA |
| Betriebstemperatur | [-5° , +40°C] / [23° , 104°F] |



HANDBUCH
KOMPLETT
MONITOR

GUIA DE INICIAÇÃO DO MONITOR VEO XS DUOX

BOTÕES DE CONTROLO



Menu digital para ajustes e configuração de parâmetros internos (se o monitor está programado).



Em conversação, premir para abrir a porta.

Em repouso, chamada ao porteiro (se existir portaria).



F1 Função auxiliar (consulte o seu instalador).



Em repouso, ao premir, visualiza-se no ecrã a possibilidade de efetuar a ligação automática com diferentes botoneiras. Premindo sequencialmente Botoneira 0, Botoneira 1, Botoneira Geral (conforme a disponibilidade de botoneiras).



Ativação de áudio e desligar (funcionamento mãos livres).



O monitor VEO XS integra um menu OSD que é gerido através dos botões do monitor para aceder às funções de utilização e programação do terminal. Os ícones visualizados no ecrã são comandados por meio dos botões correspondentes localizados no monitor.

CONFIGURAR COMO BOTONEIRA MASTER

Premir rapidamente o botão SW1 3 vezes consecutivas. Passados 2 segundos, ouve-se um som de configuração, ativando-se a botoneira **master**. Depois de concluída a programação dos monitores, recomenda-se desativar a botoneira MASTER, **premindo o botão SW1 3 vezes consecutivas.**

COMO PROGRAMAR O MONITOR VEO XS

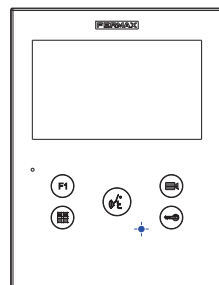
1. INSTALAR

Monitor alimentado pela primeira vez.

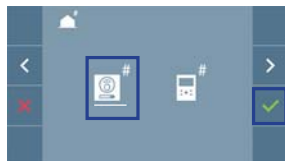
O LED azul a piscar lento indica que o monitor não está programado.

2. ENTRAR NO MENU DE PROGRAMAÇÃO

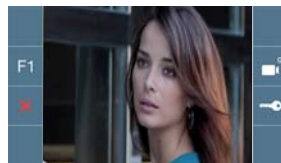
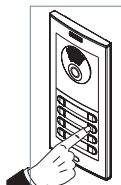
Premir o botão para aceder ao «menu de programação».



PROGRAMAÇÃO A PARTIR DA BOTONEIRA



MENU DE PROGRAMAÇÃO



Selecionar o ícone e confirmar com (ouve-se um bip no monitor).

A partir da botoneira, premir o botão correspondente (código de chamada para esse monitor). Ouve-se um som de chamada diferente, confirmando a programação do monitor. Passados alguns segundos, o monitor entra de novo em repouso.

PROGRAMAÇÃO A PARTIR DO MONITOR



MENU DE PROGRAMAÇÃO

Selecionar o ícone > com e confirmar com .



INTRODUZIR NÚMERO

De cada vez que se pressiona , o número aumenta começando em 1 e utiliza-se a seta para a deslocação.

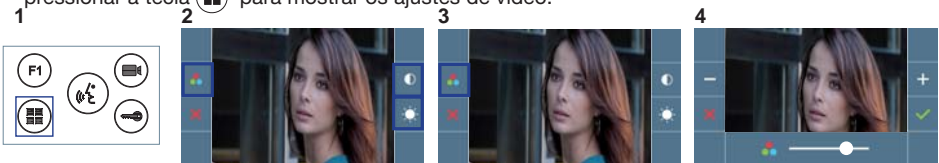


CONFIRMAR

O cursor branco indica a posição de introdução do dígito. Confirmar com ao terminar.

3. AJUSTES DO MONITOR AJUSTES DE VÍDEO

Tendo imagem no monitor ao premir o botão , (ou ao receber uma chamada sem atender) pressionar a tecla para mostrar os ajustes de vídeo.



Selecionar a opção do ajuste e ir aumentando ou diminuindo com e .

AJUSTES DE ÁUDIO

Enquanto o canal de áudio estiver aberto, premindo o botão , aparecerá no ecrã o menu para tal ajuste.



Ir aumentando ou diminuindo com e , até obter a regulação desejada.

Nota: Tempo máximo de conversação: 90 segundos.

CARACTERÍSTICAS TÉCNICAS DO MONITOR (Ecrã OSD TFT 3,5")

MANUAL COMPLETO
MONITOR

| | |
|------------------------------------|-------------------------------|
| Alimentação | 18 Vdc |
| Consumo em repouso | 30 mA |
| Consumo maximo | 370 mA |
| Consumo máximo (circuito indutivo) | 770 mA |
| Temperatura de funcionamento | [-5° , +40°C] / [23° , 104°F] |

