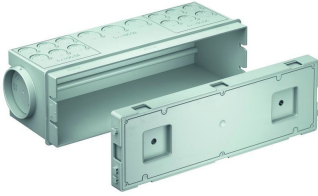


KAISER Verbindungskasten 326x104x118mm
Art. Nr. A9914.10


- Zentral-Übergangskasten für Ortbetondecken oder werkseitig vorgefertigten Elementdecken
- Rohr-Kombieinführungen: 24x M20/25, 6x M25/32, 2x M40/50/63
- 4 Großflächige Ausbrechöffnungen
- Inklusive 6 Nägeln, Aufsatzrahmen, Schraub- oder Nassdeckel optional erhältlich
- 326 mm x 104 mm x 118 mm (L x B x T)

Technische Information

Montageart	Betonbau	Gehäusedurchführung durch Rohrstützen	Nein
Form	rechteckig	Gehäusedurchführung durch Stufenmembran	Nein
Ausführung	Einzel	Rohrarretierung	Nein
Mit drehbarem Ring	Nein	Rohrverriegelung optional	Nein
Koppelbar	Ja	Einführung von hinten	Nein
Bestückung	ohne	Anzahl der Einführungen	34
Länge	326 mm	Werkstoff	Kunststoff
Breite	104 mm	Halogenfrei	Ja
Tiefe	118 mm	Farbe	grau
Mit Schrauben	Ja	Deckelbefestigung	geschraubt
Gehäusedurchführung durch Ausbrechöffnung	Ja	Leuchtenhakenbefestigung	Nein
Gehäusedurchführung durch Dichtmembran	Nein	EAN	7611614453767

Zu diesem Artikel gehört:

	Art.Nr.	Bezeichnung
Zubehör	A9914.10.02	Schraubdeckel (330 x 120 x 5 mm) für Art.-Nr. A9914.10
Zubehör	A9914.10.03	Nassdeckel ALU (330 x 120 x 8 mm) für Art.-Nr. A9914.10
Zubehör	A9914.10.68	Aufsatzrahmen (308 x 98 x 45 mm) für Art.-Nr. A9914.10
Zubehör	A1299-69	System-Haftmagnet