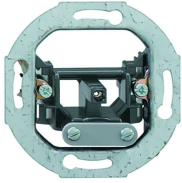


**RUTENBECK KABELAUSLAß UP Ersatz für 4468 & 4470**
**Art. Nr. N193 105 01**


- für Kabel bis 9 mm Durchmesser
- passend für runde Schalterprogramme
- passend zu allen Zentralstücken für Kabelauslass der Schalterhersteller
- Bauform: Up
- Maße: 70 x 70 x 35 mm (L x B x T)

Kabelauss, Unterputz; - Kabelabfangung für Kabel bis 9 mm Durchmesser; - Metalltraging; - mit Spreizkrallen; - Sockel aus ABS, schwarz (ähnlich RAL 9005); - passend zu entsprechenden Designabdeckungen der Schalterindustrie (Berker, Busch-Jaeger, GIRA, Jung, Merten, usw.)

**Technische Information**

Zusammenstellung	Basiselement	RAL-Nummer (ähnlich)	9005
Traging	Ja	Befestigungsart	Befestigung mit Schraube
Montageart	Unterputz	Geeignet für Schutzart (IP)	IP20
Werkstoff	Kunststoff	Gerätebreite	70 mm
Werkstoffgüte	sonstige	Gerätehöhe	70 mm
Halogenfrei	Ja	Gerätetiefe	35 mm
Ausführung der Oberfläche	matt	EAN	4043921048085
Farbe	schwarz		

**Zu diesem Artikel gehört:**

	Art.Nr.	Bezeichnung
Zubehör	XXXX-001	Zentralstück: 1005xx,1019xx