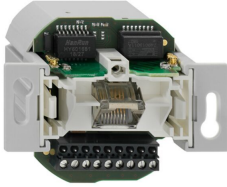


RUTENBECK WLAN Accesspoint 300 Mbit mit PoE Up 2,4GHz 300M reinweiß
Art. Nr. N226 104 062


- Zeitschaltuhr für WLAN/LAN
- LED-Anzeige ein/aus
- Gastzugang
- Fernsteuerung zum Übertragen von Zeitprofilen
- gespeicherte Konfigurationen können in andere Geräte übertragen werden
- Betriebsart: Accesspoint, Bridge, Repeater
- Datenrate 300 Mbit/s
- RJ45 100 Mbit/s
- Spannungsversorgung: 230 V oder POE
- Mesh-fähig
- Bauform: Up

300MB-WLAN-Accesspoint PoE, Unterputz, mit RJ45-Frontport, reinweiß (ähnlich RAL 9010); - frontseitige RJ45-Stecköffnung für ein Datenendgerät; - Montage in handelsüblichen Up-Gerätedosen; - Nennbetriebsspannung: PoE (Klasse 1); - Leistungsaufnahme: 3 VA typisch; - Temperaturbereich: -5°C - 35°C; - Funktionsanzeige über beleuchtete RJ45-Stecköffnung; - Anschluss Datenkabel und Spannungsversorgung über frontseitige Schraub-/Steckklemme; - Übertragungsrate Datenkabel: 100 Mbit/s; - Übertragungsrate RJ45: 100 Mbit/s; - Funkstandards: IEEE 802.11 b/g/n (300 Mbit/s); - Sicherheit und Verschlüsselung: WPA, WPA2, MAC-Filterung; - mit Timer- und Zeitschaltfunktion; - Gast-WLAN zuschaltbar; - zentrale Managementfunktion; - Mesh-Funktionalität; - Reset über Reset-Magneten oder Reset-Kontakt; - passend zu UAE-Designabdeckungen der Schalterindustrie (Berker, Busch-Jaeger, GIRA, Jung, Merten usw.)

Technische Information

Max. Übertragungsrate	150
Managed	Ja
Funkprotokoll	IEEE 802.11 b/g/n
Verschlüsselung	WPA2
Ethernet	Ja
Anzahl der 10/100 Mbps LAN-Ports	2
Ausführung	POE
VPN-Security	Ja
Bridgefunktion	Ja

Repeaterfunktion	Ja
Breite	80 mm
Höhe	80 mm
Tiefe	50 mm
Schutzart (IP)	IP21
Einbau	Ja
Unterputzmontage	Ja
EAN	4043921665824