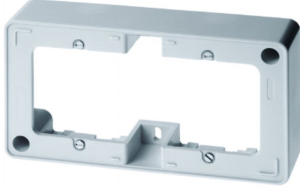


BERKER Q.1 Aufputz-Rahmen 2fach polarweiß glänzend
Art. Nr. 10300069


- für senkrechte und waagrechte Montage
- nicht geeignet für Aufputz-Gehäuse

Aufputz-Rahmen 2fach Aufputz, Zubehör polarweiß, glänzend - mit Leitungs- und Kanaleinführung - Einführung oben, unten und 2 x je Seite möglich - für senkrechte und waagrechte Montage - Einbautiefe 33,5 mm Mit den Aufputz-Rahmen können Unterputz-Apparate zur Aufputz-Installation verwendet werden. Passende Rohreinführungen und Ersatz für Leitungs- und Kanaleinführungen siehe Programm Aufputz. Selbstverlöschende Bodenplatte siehe Zubehör.

Technische Information

Zusammenstellung	Aufputz-Rahmen
Geeignet für modulare Installationsschalterprogramme	Nein
Anzahl der Einheiten	2
Montagerichtung	horizontal und vertikal
Werkstoff	Kunststoff
Werkstoffgüte	Duroplast
Halogenfrei	Ja
Oberflächenschutz	unbehandelt
Schalterprogramm	Q.1
Ausführung der Oberfläche	glänzend
RAL-Nummer (ähnlich)	9010
Transparent	Nein

Mit Abdeckrahmen	Nein
Mit Kanaleinführung	Ja
Mit Kabeleinführung	Ja
Mit Verschraubungseinführung	Nein
Schlagfest	Nein
Farbe	polarweiß glänzend
Schutzart (IP)	IP20
Gerätebreite	155 mm
Gerätehöhe	85 mm
Gerätetiefe	35 mm
Ausführung	2fach
EAN	4011334175872

Zu diesem Artikel gehört:

	Art.Nr.	Bezeichnung
Zubehör	1021XX	Bodenplatte, selbstverlöschend
Zubehör	1813XX	Leitungs- und Kanaleinführung
Zubehör	18170XX	Rohreinführung