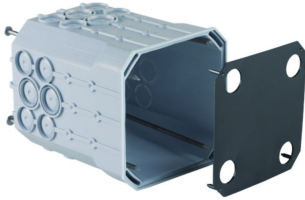


KAISER Verbindungskasten 115x115x155 mm 1298-00
Art. Nr. A9908.21


- Für Holz- und Stahlschalungen im Ortbetonbereich sowie bei Unterputz (Mauerwerks)-Installation
- Mit innenliegendem Deckel als Klebe-Befestigungsfläche
- Bei stehender Schalung und Klebebefestigung, Teleskop-Abstützung erforderlich
- Für Lose Klemmen bis 4 mm²
- Länge x Breite 115 x 115 mm
- 16 Ausbrechöffnungen Ø 20 mm
- 4 Nägel

UP-Abzweigdose, quadratisch, für den Einbau in Beton oder Mauerwerk, 115x115x150 mm

Technische Information

Montageart	Betonbau
Form	rund
Ausführung	Einzel
Mit drehbarem Ring	Nein
Koppelbar	Nein
Bestückung	ohne
Länge	115 mm
Breite	115 mm
Tiefe	150 mm
Befestigung der Geräte	Schrauben
Mit Schrauben	Ja
Gehäusedurchführung durch Ausbrechöffnung	Ja
Gehäusedurchführung durch Dichtmembran	Nein
Gehäusedurchführung durch Rohrstützen	Nein
Gehäusedurchführung durch Stufenmembran	Nein
Für Rohrdurchmesser	20/25 mm
Rohrverriegelung	Nein

Rohrverriegelung optional	Nein
Einführung von hinten	Ja
Werkstoff	Kunststoff
Halogenfrei	Ja
Farbe	weiß
Schutzart (IP)	IP3X
Ausführung Deckel	ohne
Transparenter Deckel	Nein
Plombierbar	Nein
Funktionserhalt	ohne
Mit Abschirmung	Nein
Winddicht	Nein
Leuchtenhakenbefestigung	Nein
Stützen	ohne
Mit Nagellaschen	Nein
Spezielle Anwendung	ohne
EAN	7611614037752