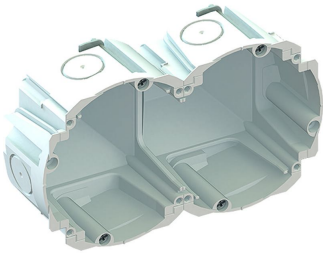


**KAISER Hohlwand-Schalterdose für Schweiz Quickbox H1 Kombination 2x1**
**Art. Nr. A9098-77.02**


Quickbox H1, für den Einbau in Hohlwände oder brennbare Materialien, für Plattenstärke 7 - 35 mm, Material: ABS, Eigenschaften: Halogenfrei nach IEC 60754-1, Glühdrahtprüfung: 850°C nach EN 60695-2-11, Kombination: 2x1, Fräsloch Ø: 83mm, Länge: 145mm, Breite: 83mm, Tiefe: 65mm, Rohreinführungen M20: 6, Rohreinführungen M25: 6

**Technische Information**

|   |            |
|---|------------|
| Montageart                                | Hohlwand   |
| Form                                      | rund       |
| Bauform                                   | Gerätedose |
| Ausführung                                | Doppel     |
| Koppelbar                                 | Ja         |
| Bestückung                                | ohne       |
| Durchmesser                               | 83 mm      |
| Länge                                     | 145 mm     |
| Breite                                    | 83 mm      |
| Tiefe                                     | 65 mm      |
| Innentiefe                                | 62 mm      |
| Für Anzahl Geräteeinsätze                 | 2          |
| Befestigung der Geräte                    | Schrauben  |
| Mit Schrauben                             | Nein       |
| Gehäusedurchführung durch Ausbrechöffnung | Ja         |
| Gehäusedurchführung durch Dichtmembran    | Nein       |
| Gehäusedurchführung durch Rohrstützen     | Nein       |
| Gehäusedurchführung durch Stufenmembran   | Nein       |
| Für Rohrdurchmesser                       | 20/25 mm   |

|                           |               |
|---------------------------|---------------|
| Rohrverriegelung          | Nein          |
| Rohrverriegelung optional | Nein          |
| Einführung von hinten     | Ja            |
| Anzahl der Einführungen   | 14            |
| Werkstoff                 | Kunststoff    |
| Halogenfrei               | Ja            |
| Farbe                     | weiß          |
| Schutzart (IP)            | IP3X          |
| Ausführung Deckel         | ohne          |
| Transparenter Deckel      | Nein          |
| Plombierbar               | Nein          |
| Funktionserhalt           | ohne          |
| Mit Abschirmung           | Nein          |
| Winddicht                 | Nein          |
| Leuchtenhakenbefestigung  | Nein          |
| Stützen                   | ohne          |
| Mit Nagellaschen          | Nein          |
| EAN                       | 7611614202570 |