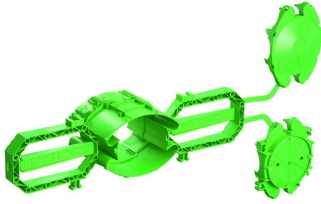


**KAISER Betonbau Prefix Verbindungsdose 60mm, 91 mm Tiefe**
**Art. Nr. A1211-01**


- Geräte-Verbindungsdose zur Befestigung an der Bewehrung
- verwendbar für Betondeckungen von 20 - 60 mm
- mit 4 Schraubdomen und 2 Spreizkrallenfeldern je Öffnungsseite
- vollisolierter Leitungsübergang bei Kombinationen
- Norm-Kombinationsabstand 71 mm
- Einbauöffnung Ø 60 mm
- Länge x Breite x Tiefe 290 x 78 x 91 mm
- Ausbrechöffnungen 2x Ø 25/32 und 4x Ø 20/25
- 8 Markierungen für Kabel bis Ø 16 mm
- 1-teilig mit angespritztem Front- und Rückteil

Betonbau, Prefix®-Geräte-Verbindungsdose, 1-teilig, Einbauöffnung Ø 60 mm, Tiefe 91 mm mit Prefix®-Flügeln

**Technische Information**

Form	oval
Bauform	Geräte-Verbindungsdose/-kasten
Ausführung	Einzel
Koppelbar	Ja
Bestückung	ohne
Tiefe	91 mm
Befestigung der Geräte	schrauben oder spreizen
Gehäusedurchführung durch Ausbrechöffnung	Ja
Für Rohrdurchmesser	16/20 mm
Einführung von hinten	Ja

Werkstoff	Kunststoff
Halogenfrei	Ja
Farbe	grün
Ausführung Deckel	Montagedeckel
Deckelbefestigung	aufrastend
Funktionserhalt	ohne
Luftdicht	Ja
Leuchtenhakenbefestigung	Nein
EAN	4013456550957