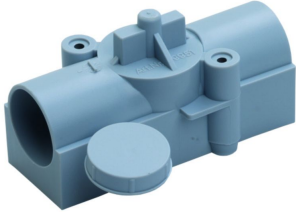


KAISER Deckenauslass 90x45x50 mm A1246-51
Art. Nr. A9951


- Für die Befestigung von Leuchtenhaken
- 2 Rohreinführungen (Stutzenform) parallel zur Schalungsebene für DIN EN Rohr 20 oder 25 mm
- mit angespritztem Verschlussdeckel für eine Rohreinführung
- Länge x Breite x Tiefe 90 x 45 x 50 mm
- Deckenauslass Ø 30 mm
- 2 Rohr-Kombieinführungen M20/M25

Wandauslass, für den Einbau in Beton oder Mauerwerk, 90x45x50 mm

Technische Information

Ausführung der Leitung	Rohr
Montageart	Beton
Selbstklebend	Nein
Mit Dübel und Hakenschraube	Nein
Mit Hakenschraube	Nein

Anzahl der Einführungen	2
Auslassbreite	45 mm
Auslassdurchmesser	30 mm
EAN	7611614025902