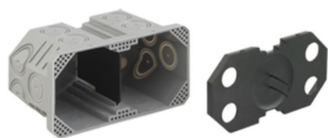


KAISER Leergehäuse 135x70x56 mm

Art. Nr. **A9922**


Einlasskasten, für den Einbau in Beton oder Mauerwerk, mit Stabideckel und Trennwand

Technische Information

Montageart	Betonbau
Form	rechteckig
Ausführung	Doppel
Mit drehbarem Ring	Nein
Koppelbar	Nein
Bestückung	ohne
Länge	130 mm
Breite	70 mm
Tiefe	70 mm
Für Anzahl Geräteeinsätze	1
Befestigung der Geräte	schrauben
Mit Schrauben	Nein
Gehäusedurchführung durch Ausbrechöffnung	Ja
Gehäusedurchführung durch Dichtmembran	Nein
Gehäusedurchführung durch Rohrstützen	Nein
Gehäusedurchführung durch Stufenmembran	Nein
Für Rohrdurchmesser	20/25 mm
Rohrverriegelung	Nein

Rohrverriegelung optional	Nein
Einführung von hinten	Ja
Werkstoff	Kunststoff
Halogenfrei	Ja
Farbe	weiß
Schutzart (IP)	IP3X
Ausführung Deckel	sonstige
Transparenter Deckel	Nein
Plombierbar	Nein
Funktionserhalt	ohne
Mit Abschirmung	Nein
Winddicht	Nein
Leuchtenhakenbefestigung	Nein
Stützen	ohne
Mit Nagellaschen	Nein
Spezielle Anwendung	ohne
EAN	7611614073255