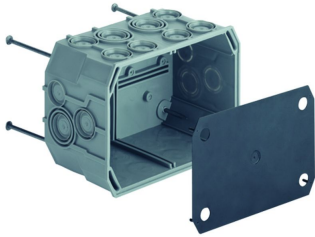


KAISER Verbindungskasten 170x115x87 mm A1298-08
Art. Nr. A9911.01


- Für Holz- und Stahlschalungen im Ortbetonbereich sowie bei Unterputz (Mauerwerks)-Installation
- Bei stehender Schalung und Klebefestigung Sicherung der Kästen durch Teleskop-Abstützung
- Abschlussdeckel (Kunststoff): Feuerbeständigkeit 750 °C
- 4 Nägel

UP-Abzweigdose, rechteckig, für den Einbau in Beton oder Mauerwerk, 170x115x95mm

Technische Information

Montageart	Betonbau	Rohrverriegelung optional	Nein
Form	rund	Einführung von hinten	Ja
Ausführung	Einzel	Werkstoff	Kunststoff
Mit drehbarem Ring	Nein	Halogenfrei	Ja
Koppelbar	Nein	Farbe	weiß
Bestückung	ohne	Schutzart (IP)	IP3X
Länge	170 mm	Ausführung Deckel	ohne
Breite	115 mm	Transparenter Deckel	Nein
Tiefe	95 mm	Plombierbar	Nein
Befestigung der Geräte	Schrauben	Funktionserhalt	ohne
Mit Schrauben	Ja	Mit Abschirmung	Nein
Gehäusedurchführung durch Ausbrechöffnung	Ja	Winddicht	Nein
Gehäusedurchführung durch Dichtmembran	Nein	Leuchtenhakenbefestigung	Nein
Gehäusedurchführung durch Rohrstützen	Nein	Stützen	ohne
Gehäusedurchführung durch Stufenmembran	Nein	Mit Nagellaschen	Nein
Für Rohrdurchmesser	20/25 mm	Spezielle Anwendung	ohne
Rohrverriegelung	Nein	EAN	7611614037578