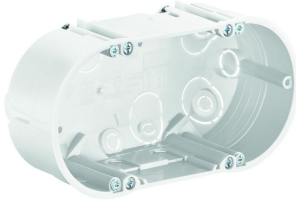


KAISER Hohlwand Doppelschalterdose Halogenfrei
Art. Nr. A9062-77


- mit Halterand für Plattenstärke 7 – 40 mm
- Tiefe 47 mm
- Fräsloch Ø 2 x 68 mm
- Mittenabstand 71 mm
- mit 4 Geräteschrauben
- mit 6 Ausbrechöffnungen Ø 20 mm
- mit 6 Leitungseinführungen 3 x 1,5 mm²
- Schutzart IP3X

Doppel-Geräte-Verbindungsdose, halogenfrei, mit Geräteschrauben

Technische Information

Montageart	Hohlwand
Fräsloch Ø	2x 68
Form	rund
Bauform	Geräte-Verbindungsdose/-kasten
DIN EN Rohr	6x bis Ø 20 mm
luftdicht	Nein
Ausführung	Doppel
Mit drehbarem Ring	Nein
Koppelbar	Ja
Bestückung	ohne
Durchmesser	68 mm
Tiefe	47 mm
Befestigung der Geräte	Schrauben
Mit Schrauben	Ja
Gehäusedurchführung durch Ausbrechöffnung	Ja
Gehäusedurchführung durch Dichtmembran	Nein
Gehäusedurchführung durch Rohrstützen	Nein
Gehäusedurchführung durch Stufenmembran	Nein
Für Rohrdurchmesser	20 mm

Rohrverriegelung	Nein
Rohrverriegelung optional	Nein
Einführung von hinten	Ja
Werkstoff	Kunststoff
Halogenfrei	Ja
Farbe	weiß
Schutzart (IP)	IP3X
Ausführung Deckel	ohne
Transparenter Deckel	Nein
Plombierbar	Nein
Funktionserhalt	ohne
Mit Abschirmung	Nein
Winddicht	Nein
Leuchtenhakenbefestigung	Nein
Stützen	Tunnelstützen
Mit Nagellaschen	Nein
Spezielle Anwendung	sonstige
EAN	4013456210110

Zu diesem Artikel gehört:

	Art.Nr.	Bezeichnung
Zubehör	A9062-22	Trennwand
Zubehör	A9062-50	Verbindungsclip