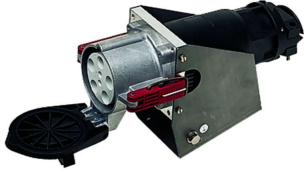


R&amp;S Wandsteckdose FCW (RSNR 11676) FCW-S5/200 400V-6h

Art. Nr. **RS75226**

#### Wandsteckdose JWU

Hochstromsteckdose für den Anschluss von mobilen Verbrauchern wie Baumaschinen, Tunnelbohrmaschinen, Fördergeräten, Abbaugeräten, Krananlagen, Schiffen, Induktions-Schmelzöfen, Prüfeinrichtungen, Baustromverteilern, etc.

Passend zu mobilen Steckern (JS).

#### Merkmale

- Stromstärken 200A, 250A, 400A
- Spannung bis 1'000 VAC, 50/60 Hz
- Polzahl 4-pol. (3L+PEN), 5-pol. (3L+N+PE)
- 2 Pilotkontakte, nacheilend Schliessen, voreilend Öffnen
- Ausführung in Anlehnung an Norm IEC EN SN 60309-1
- Spannungscodierung in Anlehnung an Norm IEC EN SN 60309-2
- sehr robuste Bauweise
- Kontaktteile versilbert
- Alle Schrauben und Klemmen aus rostfreiem Stahl
- Vorderteil der Kontaktbuchsen von der Frontseite her auswechselbar (bei 250A und 400A), ohne dass das angeschlossene Kabel gelöst werden muss
- Mit Kabelverschraubung für Kabel-Ø 45 – 66 mm

#### Technische Information

Stromstärke	200 A	Spannung	400 V
Bauform	Wandsteckdose	Schutzart (IP)	IP67
Polzahl	5	EAN	4015394055549