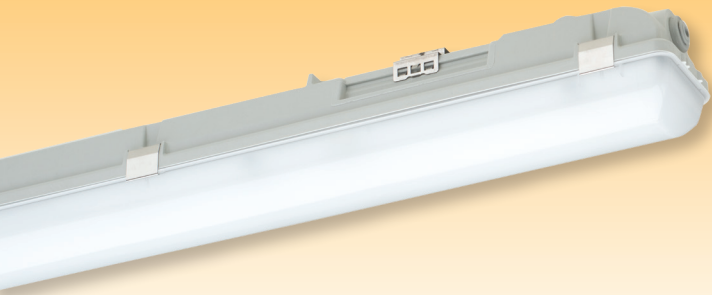


NEU

LUXANO 2

LED-Feuchtraum-Notleuchte

Baureihe 167... G2



Einsatzbereiche:

Feuchte, nasse, staubige Räume in Handwerk, Gewerbe, Industrie, Parkhäuser, Tiefgaragen usw. zur Ausleuchtung von Rettungswegen.

Ausführung:

Gehäuse: Glasfaserverstärktes Polyester, geschäumte Dichtung.
Abschlusswanne: PMMA, satiniert zur Blendungsbegrenzung, zusätzlich klare Abdeckung der LED-Module zur Gewährleistung des Berührungsschutzes (bei Typen ... MA).
Verschlussklammern: Edelstahl, zur Ge-

währleistung des Berührungsschutzes nur mit Werkzeug zu öffnen.

Reflektor: Aluminium, lackiert, aushängbar, elektrische Komponenten aufmontiert.

Anschlussklemme: 3/4-polig.

Kabeleinführung: Variabel, stirn-, längs- und oberseitig, 2 Verschlussstopfen M20. Alle Kabeleinführungen vorgepresst.

Montage: 2 verstärkte Halteklammern (auch zur waagerechten Wandmontage geeignet) aus Edelstahl, 2 Bügel für Kettenabhängung (im Lieferumfang enthalten).

Technische Daten:

LED: Linearmodule 4.000K, $R_a > 80$, Lebensdauer $L_{80} > 50.000\text{Std.}$, bei max. Umgebungstemperatur (siehe Hinweise)

Eingebaute NiMH-Batterie, elektronisches Ladesystem, kurzschlussfester Akku-Anschluss, Verpolungsschutz für Akku

Tiefentladeschutz gemäß EN 61347-2-7

Wieder-Aufladezeit: 24h, nach EN 60598-2-22

Automatische Überwachung der Notleuchte gemäß EN 62034. Anzeige der Prüfergebnisse per zweifarbiger LED an der Leuchte

Betriebsart:

Dauerschaltung = Umschaltung auf Batteriebetrieb erfolgt bei Netzausfall. Linearmodule werden mit reduziertem Lichtstrom als Sicherheitsbeleuchtung betrieben.

Anschlussspannung: 220-240V, 50/60Hz

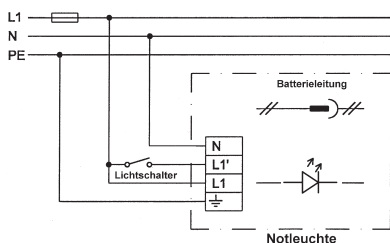
Umgebungstemperatur: -5°C bis +30°C bei Dauerschaltung

Optionen:

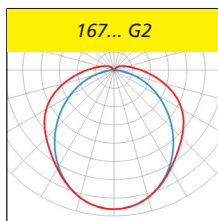
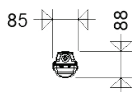
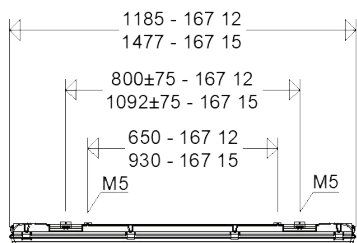
- gemäß „International Featured Standard Food“ (IFS)
- Dimmfunktion über DALI (DIMD)
- Für Ausführungen mit Einzelbatterie:**
- Notlichtgerät mit DALI-Schnittstelle zur zentralen Überwachung (MA-Z)
- Durchgangsverdrahtung
- 4-Leiter: L1, L1', N, PE bzw.
- 6-Leiter: L1, L1', L2', L3', N, PE

Für Ausführungen bei zentraler Energieversorgung:

- mit Schnellsteckverbindung „Fast-Connect“ (FC)
- mit reduziertem Lichtstrom im DC-Betrieb (z. B. 15%, 50% etc.)
- mit separatem Einzelleuchtenüberwachungsmodul



Inbetriebnahme: Batterieleitung zusammenstecken
Außerbetriebnahme: Batterieleitung trennen



Produktvorteile:

- ständig betriebsbereit durch permanente Erhaltungsladung der Batterie (MA-Ausführungen)
- Sicherheit im Notfall, sofort Licht mit maximalem Lichtstrom auch bei tiefen Temperaturen (MA-Ausführungen)
- 100% Lichtleistung auch im Notbetrieb (ZB-Ausführungen)
- homogene Ausleuchtung durch satinierte Leuchtenwanne, keine Einzellichtpunkte sichtbar, angenehme Lichtwahrnehmung, hervorragende Blendungsbegrenzung
- hohe Farbwiedergabe $R_a > 80$, nach Arbeitsstättenrichtlinie für nahezu alle Betriebsstätten geeignet
- Gewährleistung des Berührungsschutzes durch zusätzliche klare Abdeckung der LED-Module (MA-Ausführungen)
- Verschlussklammern aus Edelstahl
- variable Kabeleinführung stirn-, längs- und oberseitig
- FastFix-Schnellmontagesystem, mit Halteklammern aus Edelstahl für variable Befestigungsabstände ohne die Leuchte öffnen zu müssen.
- keine Einwegleuchte - EVG und Reflektor mit LED-Modulen können vor Ort von Fachpersonal ausgetauscht werden, ressourcenschonend und umweltfreundlich

LED-Leuchten unterliegen Einsatzbeschränkungen, die unbedingt zu beachten sind. Siehe hierzu die Ausführungen in den Kapiteln 4 und 5 im „Technischen Anhang“.

Alle technischen Daten entsprechen dem Stand bei Drucklegung. Aktuelle technische Daten entnehmen Sie bitte unserer Internetseite www.schuch.de.

Artikelnummer	Type	Systemleistung [W] * (inkl. Batterieladung)	Leuchtenlichtstrom [lm] *	Leuchtenlichtstrom [lm] * (Notbetrieb)	Lichtausbeute [lm/W]	Brenndauer 1 Std.	Brenndauer 3 Std.	Energieeffizienz	ersetzt ca. *	Gewicht [kg] (ohne Verpackung)
---------------	------	--	---------------------------	---	----------------------	-------------------	-------------------	------------------	---------------	-----------------------------------

167 ..G2/. MA



mit Einzelbatterie und automatischer Selbstüberwachung

16703 0021	167 15L34G2/1 MA	29	3.710	810	128	•		A++	1 x 58W	2,5
16703 0022	167 12L42G2/1 MA	32	4.250	810	133	•		A++	2 x 36W	2,2
16703 0023	167 15L60G2/1 MA	44	6.000	810	136	•		A++	2 x 58W	2,7
16703 0024	167 15L34G2/3 MA	29	3.710	810	128		•	A++	1 x 58W	2,8
16703 0025	167 15L60G2/3 MA	44	6.000	810	136		•	A++	2 x 58W	2,8

167 ..G2 ZB



bei zentraler Energieversorgung

Einsatzbereiche:

Zum Anschluss an Gruppen- oder Zentralbatteriesysteme bzw. an Notlichtnetze zur Ausleuchtung von Rettungswegen. Wir empfehlen den Einsatz von Anlagen der Firma INOTEC.

Ausführung:

Wie Standardausführung 167... G2, jedoch:

Montage: 2 Halteklammern aus Edelstahl, 2 Bügel für Kettenaufhängung (im Lieferumfang enthalten).

Technische Daten:

Leuchte mit eingebauter Sicherung: Zum Abschalten im Fehlerfall nach DIN EN 60598-2-22, Absatz 22.7.3

Anschlussspannung: 220-240V, 50/60Hz und 220V DC

Umgebungstemperatur: von -20°C bis +35°C

Hinweis:

Bei waagerechter Wandmontage muss die Leuchte direkt mit Schrauben befestigt (Dicht- und Druckscheiben liegen bei), oder mit verstärkten Befestigungsclips (siehe Zubehör) montiert werden!

16703 0002	167 15L34G2 ZB	28	3.850	3.850	138			A++	1 x 58W	2,0
16703 0003	167 12L42G2 ZB	30	4.100	4.100	137			A++	2 x 36W	1,7
16703 0004	167 15L60G2 ZB	43	6.000	6.000	140			A++	2 x 58W	2,0

* siehe Hinweise

** Die Angaben dienen der groben Orientierung. Im konkreten Einzelfall ist eine Lichtplanung erforderlich.

Zubehör / Ersatzteile

Artikelnummer	Type	
Ersatzgläser satiniert		
16711 9003	167 036G2	PMMA für 167 12L.. G2
16711 9004	167 058G2	PMMA für 167 15L.. G2
Verschlussklammern		
90123 9008	167G2 KE V10	Edelstahl (Verpackungseinheit 10 Stück)
Kabeleinführungen		
90063 9000	2511	Verschlussstopfen M20
Befestigungszubehör		
90049 0004	167 VBC P	Befestigungsclips, verstärkt für waagerechte Wandmontage (1Paar)