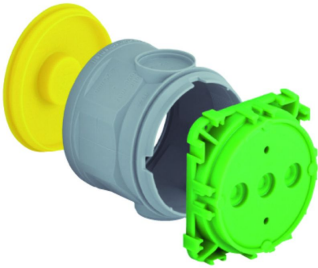


KAISER Geräte- Verbindungsdose
Art. Nr. A1265-40


- Mit 4 Schraubdomen und 2 Spreizkrallenfeldern
- Dosen-Rückteil mit Aufnahme für Stützelement
- Für alle Schalungsarten geeignet
- Vollisolierter Leitungsübergang bei Kombinationen
- Norm-Kombinationsabstand 71 mm
- Einbauöffnung 60 mm

Geräte-Verbindungsdose, mit Putzhaut, mit Stützelementaufnahme, Tiefe 82 mm

Technische Information

Montageart	Betonbau	Rohrverriegelung optional	Nein
Form	rund	Einführung von hinten	Ja
Bauform	Geräte-Verbindungsdose/-kasten	Werkstoff	Kunststoff
Ausführung	Einzel	Halogenfrei	Ja
Mit drehbarem Ring	Nein	Farbe	grün
Koppelbar	Ja	Schutzart (IP)	IP3X
Bestückung	ohne	Ausführung Deckel	ohne
Durchmesser	60 mm	Transparenter Deckel	Nein
Tiefe	82 mm	Plombierbar	Nein
Befestigung der Geräte	Schrauben	Funktionserhalt	ohne
Mit Schrauben	Nein	Mit Abschirmung	Nein
Gehäusedurchführung durch Ausbrechöffnung	Nein	Winddicht	Nein
Gehäusedurchführung durch Dichtmembran	Nein	Leuchtenhakenbefestigung	Nein
Gehäusedurchführung durch Rohrstutzen	Nein	Stützen	Tunnelstützen
Gehäusedurchführung durch Stufenmembran	Nein	Mit Nagellaschen	Nein
Für Rohrdurchmesser	25 mm	Spezielle Anwendung	sonstige
Rohrverriegelung	Nein	EAN	4013456320109

Zu diesem Artikel gehört:

	Art.Nr.	Bezeichnung
Zubehör	A1299-02	Betondosen-Rückteil
Zubehör	A1299-05	Betondosen-Frontteil
Zubehör	A1299-07	Betondosen-Zwischenteil