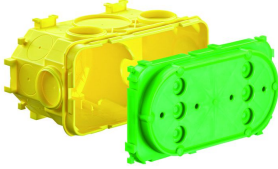


## KAISER Betonbau, Doppel-Geräte- Verbindungsdose

 Art. Nr. **A1269-40**


- 6 Schraubdomen
- Für alle Schalungsarten geeignet
- vollisolierter Leitungsübergang bei Kombinationen
- Kombinierbar im Normabstand 71 mm oder 91 mm mit Geräte-Verbindungsboxen
- Länge x Breite x Tiefe 145 x 74 x 94 mm
- Einbauöffnung 60 x 131 mm
- 8 Rohreinführungen bis M25
- 2 Rohreinführungen bis M40

Doppel-Geräte-Verbindungsbox, 2-teilig, mit Putzhaut, Auslassöffnung 2 x Ø 60 mm

## Technische Information

Montageart	Betonbau
Form	rund
Bauform	Geräte-Verbindungsbox/-kasten
Ausführung	Doppel
Mit drehbarem Ring	Nein
Koppelbar	Ja
Bestückung	ohne
Durchmesser	60 mm
Länge	145 mm
Breite	71 mm
Tiefe	94 mm
Befestigung der Geräte	Schrauben
Mit Schrauben	Nein
Gehäusedurchführung durch Ausbrechöffnung	Nein
Gehäusedurchführung durch Dichtmembran	Nein
Gehäusedurchführung durch Rohrstützen	Nein

Gehäusedurchführung durch Stufenmembran	Nein
Rohrverriegelung	Nein
Rohrverriegelung optional	Nein
Einführung von hinten	Ja
Werkstoff	Kunststoff
Halogenfrei	Ja
Schutzart (IP)	IP3X
Ausführung Deckel	ohne
Transparenter Deckel	Nein
Mit Abschirmung	Nein
Winddicht	Nein
Leuchtenhakenbefestigung	Nein
Stützen	Tunnelstützen
Mit Nagellaschen	Nein
Spezielle Anwendung	sonstige
EAN	4013456544123