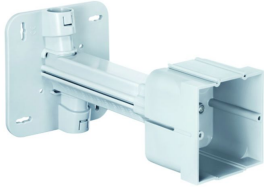


**KAISER Teleskop Gerätedose 80 - 200 mm**
**Art. Nr. A1159-61**


- zur sicheren Befestigung von Steckdosen und vielem mehr
- bei Außendämmung von Wänden und Decken
- mit 2 Schraubdomen
- Norm-Kombinationsabstand 71 mm

Teleskop-Gerätedose, für Isolierstärke 80 - 200 mm

**Technische Information**

Form	rund
Bauform	Gerätedose
Mit drehbarem Ring	Nein
Koppelbar	Nein
Bestückung	ohne
Länge	68 mm
Breite	70 mm
Isolierstärke	80 - 200 mm
Tiefe	50 mm
Befestigung der Geräte	schrauben
Mit Schrauben	Nein
Gehäusedurchführung durch Ausbrechöffnung	Nein
Gehäusedurchführung durch Dichtmembran	Nein
Gehäusedurchführung durch Rohrstutzen	Ja
Gehäusedurchführung durch Stufenmembran	Nein
Befestigungsfläche	Bis zu 3 Geräteinsätze mm

Für Rohrdurchmesser	16 mm
Rohrverriegelung	Nein
Rohrverriegelung optional	Nein
Einführung von hinten	Ja
Werkstoff	Kunststoff
Halogenfrei	Ja
Ausführung Deckel	ohne
Transparenter Deckel	Nein
Mit Abschirmung	Nein
Winddicht	Nein
Leuchtenhakenbefestigung	Nein
Stutzen	Tunnelstutzen
Mit Nagellaschen	Nein
Spezielle Anwendung	sonstige
EAN	4013456537057

**Zu diesem Artikel gehört:**

	Art.Nr.	Bezeichnung
Zubehör	A1159-62	Kombi-Gerätedose