

DIVUS CIRCLE/SQUARE small C*

Kurzanleitung
Quick Start Guide
VER 1



Verpackungsinhalt:

- DIVUS CIRCLE/SQUARE small C*
- Kurzanleitung
- Slim LAN Kabel

DE

Package contents:

- DIVUS CIRCLE/SQUARE small C*
- Quick start guide
- Slim LAN cable

EN

DIVUS CIRCLE/SQUARE small C*



PRODUKT

DIVUS CIRCLE/SQUARE small C*

Beschreibung

Full-Duplex Digitale-Videotürsprechstelle
Mit Ruftaste, Lautsprecher und Mikrofon;
Schutzgrad IP54
Standard Protokoll: DTMF-fähig über SIP INFO Method;
SIP kompatibler Client und Server
Kamera: Auflösung 1920*1080, 1-25 fps
Lautsprecher: 3W (MAX)
Audio: Akustische Echounterdrückung
Optionale Funktion als RFID-Leser

Außenmaß [mm]

Durchmesser 140 mm

PRODUCT

DIVUS CIRCLE/SQUARE small C*

Main functions

Full-duplex digital video door station
With call button, loudspeaker and microphone;
Protection IP54
Standard Protocol: DTMF-capable via SIP INFO Method;
SIP compatible client and server
Camera: Resolution 1920 * 1080, 1-25 fps
Speaker: 3W (MAX)
Audio: Acoustic echo cancellation,
Optional function as RFID reader

Outside [mm]

Diameter 140 mm



DATENBLATT



DATASHEET

FUNKTIONEN FUNCTIONS



FRONTSEITIGE FUNKTIONEN

1. Mikrofon
2. Kamera
3. Klingeltaste mit LED
4. RFID (Optional)
5. Lautsprecher

FRONT GLASS CONNECTION

1. Microphone
2. Camera
3. Bell touch button with LED
4. RFID (optional)
5. Loudspeaker

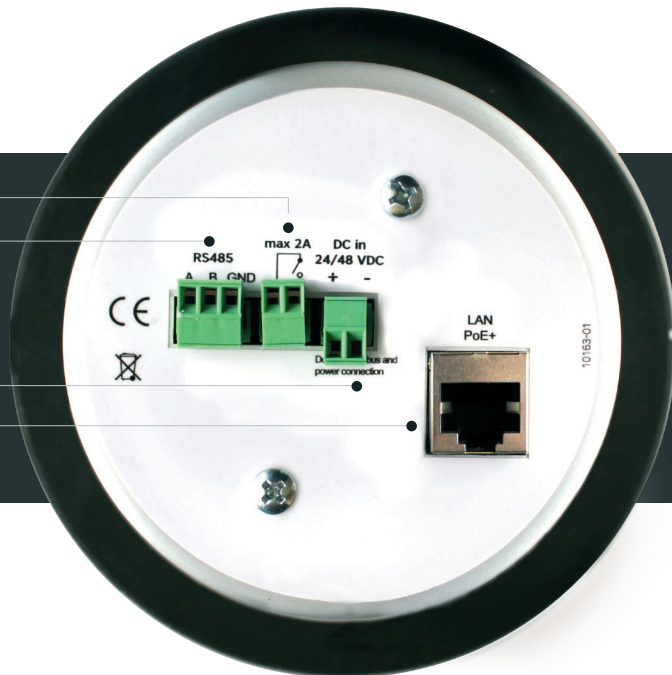
RÜCKSEITIGE SCHNITTSTELLEN REAR CONNECTIONS

Relay output

RS 485

DC in

LAN



RS-485 - I/O MODUL:

A
B
GND

OUTPUT RELAIS:

MAX. 2 A

Schützen Sie das Relais mit einer Diode im Falle einer Induktionslast

STROMVERSORGUNG DC IN 24/48 VDC:

- GND
+ 24/48VDC

ETHERNET:

LAN - RJ45
POE+ fähig

RS-485 - I/O MODULE:

A
B
GND

RELAY OUTPUT:

MAX. 2A
Protect the relay with a diode
in case of inductor load

POWER SUPPLY DC IN 24/48 VDC:

- GND
+ 24/48VDC

ETHERNET:

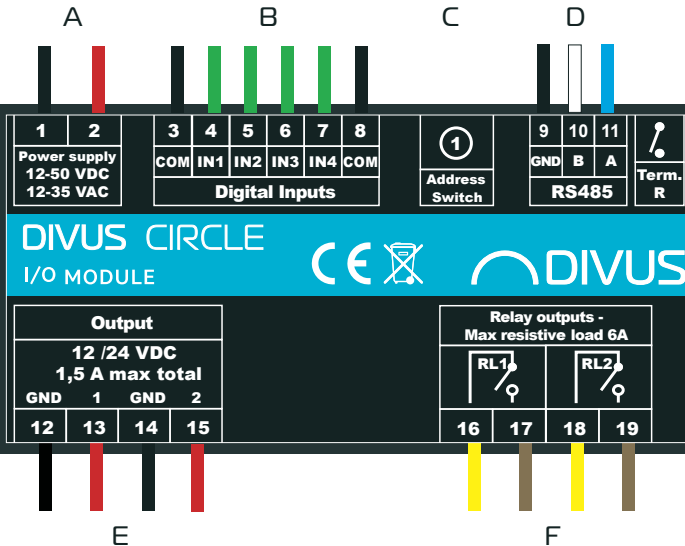
LAN - RJ45
POE+ capable

OPTIONAL I/O MODUL
OPTIONAL I/O MODULE


DATENBLATT

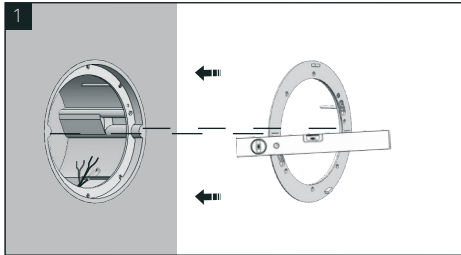


DATASHEET

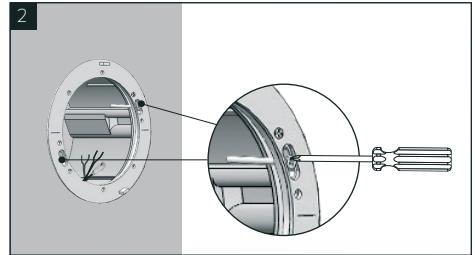


- | | |
|--|--|
| <ul style="list-style-type: none"> A. Stromversorgung (Polungsunabhängig) B. 4 digitale Eingänge C. Drehschalter für Modbus-Adressen D. RS-485 - FTP AWG20/24 Kabel (Kabelschirm mit GND Pin verbinden) E. 2 programmierbare Ausgänge 12/24 VDC (max. 1,5 A gesamt) an beiden Ports F. 2 Relaisausgänge zum Anschluss von Licht, Lüftern, Motoren von Rolläden, anderen gesteuerten Verbrauchern | <ul style="list-style-type: none"> A. Power supply (reversible) B. 4 digital inputs C. Rotary switch for modbus address D. RS-485 - FTP AWG20/24 cable (Connect the cable shield to GND pin) E. 2 Programmable outputs 12/24 VDC (max. 1.5 A total) on both ports F. 2 Relay outputs to connect light, FCU, roller shutter motors, any other controlled load |
|--|--|

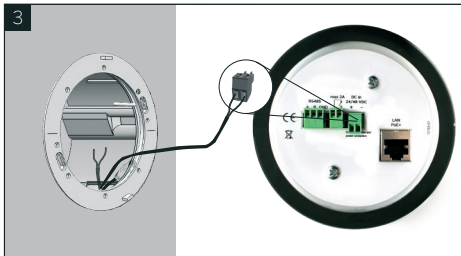
MONTAGEANLEITUNG MOUNTING GUIDE



Den metallischen Dichtungsring auf die Montagebox platzieren - sicherstellen, dass dieser horizontal ist!
Place the metal gasket on the mounting box - make sure it's horizontal.

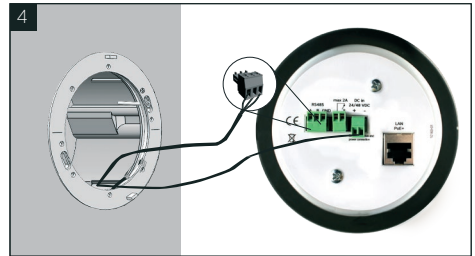


Den Ring mit den mitgelieferten Schrauben an die Montagebox fixieren (2 Schrauben insgesamt).
Fix the gasket to the mounting box with the provided screws (2 screws in total).



24/48 VDC Stromversorgung oder POE+ am entsprechenden Stecker anschließen.

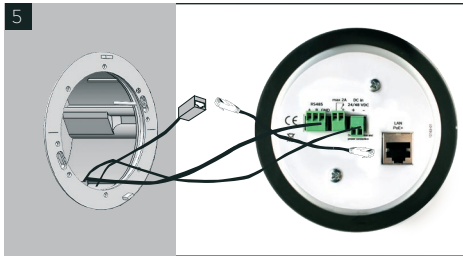
Connect 24/48 VDC DC IN power supply or POE+ to the corresponding socket.



OPTIONAL: RS-485 und/oder Relais am entsprechenden Stecker anschließen.

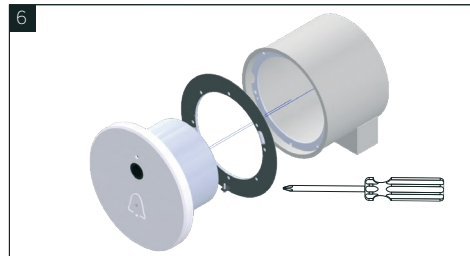
OPTIONAL: connect RS-485 and/or relay to the corresponding socket.

MONTAGEANLEITUNG
MOUNTING GUIDE



Den mitgelieferten SLIM KABEL verwenden, um den LAN Anschluss zu verbinden.

Use the provided SLIM CABLE to connect to the LAN port.



DIVUS CIRCLE small in die Montagebox einführen. Das Gerät hält magnetisch und soll mit einer Schraube an der Unterseite zusätzlich gesichert werden.

Insert the DIVUS CIRCLE/SQUARE small C* into the mounting box. The unit holds magnetically and must be additionally secured with a screw on the underside.

DIVUS CIRCLE/SQUARE small C*

Quick Start Guide

ERSTE INBETRIEBNAHME

Verbinden Sie Ihren Laptop mit demselben Netzwerk des DIVUS CIRCLE/SQUARE small C*. Stellen Sie sicher, dass sich Ihr Laptop im selben physischen Netzwerk befindet und dass er eine IP-Adresse im selben logischen Subnetz des DIVUS CIRCLE/SQUARE small C* hat.

Öffnen Sie Ihren Browser und rufen Sie <https://192.168.69.74> auf.

FIRST SETUP

Connect your laptop to the same network of the DIVUS CIRCLE/SQUARE small C*, be sure that your laptop is in the same physical network and has an IP address in the same logical subnet of the DIVUS CIRCLE/SQUARE SMALL C*.

Open your browser and go to:
<https://192.168.69.74>

The screenshot shows the web interface for the DIVUS CIRCLE/SQUARE small C* device. The header is blue with the product name in white. Below the header is a navigation bar with links for SYSTEM, SUPPORT, SETTINGS, APPEARANCE, and LOGOUT. The main content area is titled "System status" and contains three sections: "System details", "Disk usage", and "Latest system logs".

System details

PRODUCT	DIVUS CIRCLE/SQUARE small C* (circle-s-c2)	VERSION	2.5.5
SERIAL NUMBER	lv-cvrlan-test	HOSTNAME	divus-circle-s-c2
DATE	2022-04-08 (Europe/Rome)	TIME	10:20:03 (Europe/Rome)
UPTIME	1 hour, 2 minutes, 38 seconds	OPERATING SYSTEM	Linux
ARCHITECTURE	arm	MEMORY	258MB total, 259MB free
CPU	1x ARMv7 Processor rev 5 (v7l)	SYSTEM LOAD	0.25, 0.00, 0.06
IP ADDRESS ETH1	192.168.30.23	IP ADDRESS TUN0	100.66.18.51
RTPSP PATH	/stream1		

Disk usage

Filesystem	Size	Used	Avail	Use%	Mounted on
none	2.6G	4.9M	2.59	14	/

Latest system logs

```
Apr 8 10:21:43 divus-circle-s-c2 daemon.info dnsttpe[934]: 901827.0.0.1:1 selected for 901-0x1e110
Apr 8 10:21:43 divus-circle-s-c2 daemon.info dnsttpe[934]: callBack via_event_handler in C: ev: 1 (REGISTER_OK); local_user: 901827.0.0.1: peer_user: port 200 OK
Apr 8 10:21:43 divus-circle-s-c2 daemon.info dnsttpe[934]: 2022/04/08 10:21:43 calling OSDB-RFC method RTP.Registration on http://127.0.0.1:4922/rtp with param {"code":1,"localUser":
Apr 8 10:21:43 divus-circle-s-c2 daemon.info dnsttpe[934]: 2022/04/08 10:21:43 OSDB-RFC method RTP.Registration failed
Apr 8 10:21:43 divus-circle-s-c2 daemon.info dnsttpe[934]: 2022/04/08 10:21:43 callBack handler in 90: ev: 1 (REGISTER_OK) port: 200 OK
Apr 8 10:22:43 divus-circle-s-c2 daemon.info dnsttpe[934]: 901827.0.0.1:1 selected for 901-0x1e110
Apr 8 10:28:09 divus-circle-s-c2 daemon.info dnsttpe: DHCPREQUEST on eth1 to 192.168.30.1 port: 67
```

Folgen Sie den Anweisungen auf der Weboberfläche: Die DIVUS CIRCLE/SQUARE small C* Konfigurationsoberfläche ermöglicht eine schnelle Einstellung der wichtigsten Funktionen. Hier werden die Einstellungen zur Türkommunikation gemacht. Das Design kann hier dem Kundenwunsch angepasst werden.

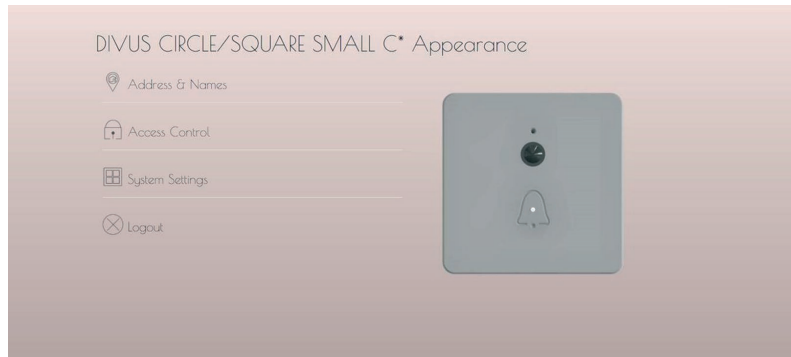
Follow the guided instructions in the web interface: DIVUS CIRCLE/SQUARE SMALL C* configuration allows quick configuration of the most important functions. It is possible to configure intercom settings and the overall design can be adjusted as desired.

KONFIGURATION

Folgen Sie der Konfigurationsoberfläche, um die DIVUS CIRCLE/SQUARE small C*-Funktionen und das Erscheinungsbild zu definieren.

FEATURE CONFIGURATION

Follow the configuration instructions for your DIVUS CIRCLE/SQUARE small C* interface.



Weitere Informationen finden Sie im Benutzerhandbuch von DIVUS CIRCLE/SQUARE small C* unter folgender URL:

www.divus.eu/media/circle/Manual_CIRCLE.pdf

Further information can be found in the user manual of DIVUS CIRCLE/SQUARE small C* available under following URL:



DIVUS CIRCLE/SQUARE small C*

Quick Start Guide

AUSSEN- UND INNENEINHEIT

In Kombination mit dem festinstallierten DIVUS Touchpanel und der Benutzeroberfläche DIVUS VIDEOPHONE wird DIVUS CIRCLE/SQUARE small C* zu einer vollständigen und innovativen Türsprechstelle, die für umfassenden Komfort, erhöhte Sicherheit und elegantes Design steht.

OUTDOOR AND INDOOR STATION

The app DIVUS VIDEOPHONE completes the DIVUS intercom portfolio and makes video communication possible also on DIVUS touch panels.



Outdoor:
DIVUS CIRCLE/SQUARE small C*



Indoor:
DIVUS TOUCHZONE or smartdevices

Als ganzheitliches System setzt dieses Bundle neue Maßstäbe in der integrierten Gebäudeautomation.

The app must be registered on a VoIP server and the integrated phonebook can be customized with the various internal and external units, allowing also to be connected with multiple video signals.



Touchpanels für jede Anwendung · *Touch panels for each application*



TZ07 - TZ10 - TZ15 - TZ19

DIVUS TOUCH-ZONE



DSK10 - DSK15 - DSK19

DIVUS SUPERIO



CTP08

CTP08



DD10 - DD15 - DD19

DIVUS DOMUS



CTP08-TK

CTP08-TK

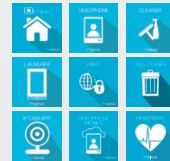
Türkommunikation und Apps · *Intercom & apps*



DIVUS CIRCLE



DIVUS CIRCLE/SQUARE small C*



DIVUS APPS

Gebäudeautomation, Visualisierung & Netzwerk *Building Control, Visualization & Network*



KNX SERVER



KNX D+



KNX-IQ08

KNX IQ



DIVUS HEARTBEAT

DIVUS[®]
Show it. Control it.

DIVUS GmbH · Headquarters · Pillhof 51 · I-39057 Epnan (Italy) · Tel. +39 0471 633 662 · Fax. +39 0471 631 829
DIVUS Germany · Leinfelder Str. 64 · D-70771 Leinfelden-Echterdingen · Tel. +49 (0)711 5087 5923

info@divus.eu · www.divus.eu

