

4.0 GRUPPENADRESSEN UMSCHALTEN MIT STATUSRÜCKMELDUNG

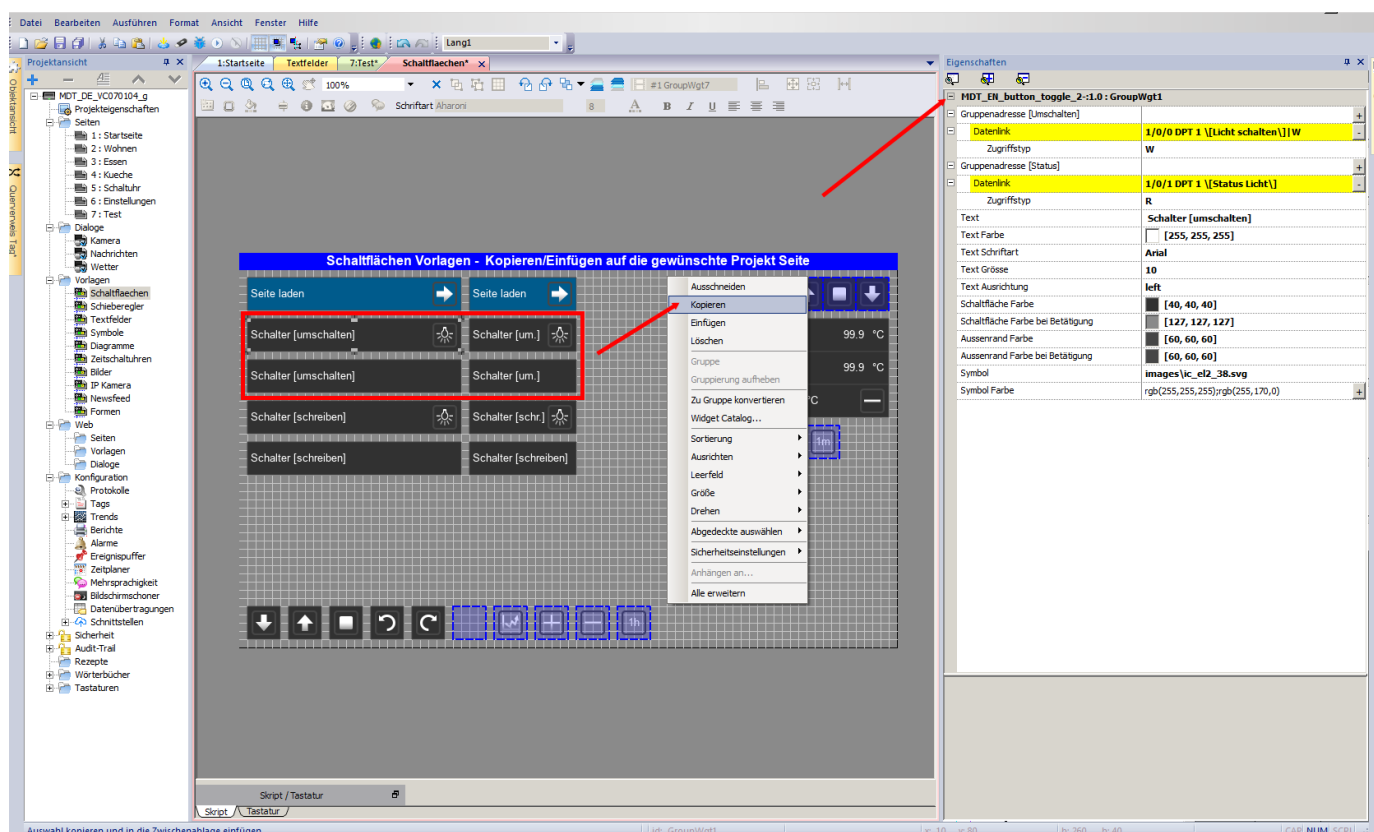
Nach dem ersten Start der VisuControl Software öffnen Sie das Menü **Help** und wählen Sie den Menüpunkt **Change Language**. Wählen Sie als Sprache **Deutsch** aus und schließen Sie den Dialog **Change Language** durch Betätigen der **OK** Schaltfläche.

Laden Sie folgendes Projekt von unserer Homepage und speichern Sie es auf Ihrer Festplatte:
http://www.mdt.de/download/Musterprojekt_VC07_v2.zip (**VC0701.04 Touchpanel**)
http://www.mdt.de/download/Musterprojekt_VC10_v2.zip (**VC1001.04 Touchpanel**)

Entpacken Sie das Projekt und öffnen es mit der VisuControl Software über das Menü **Datei**. Wählen Sie den Menüpunkt **Öffnen** und navigieren zu dem Projektverzeichnis.

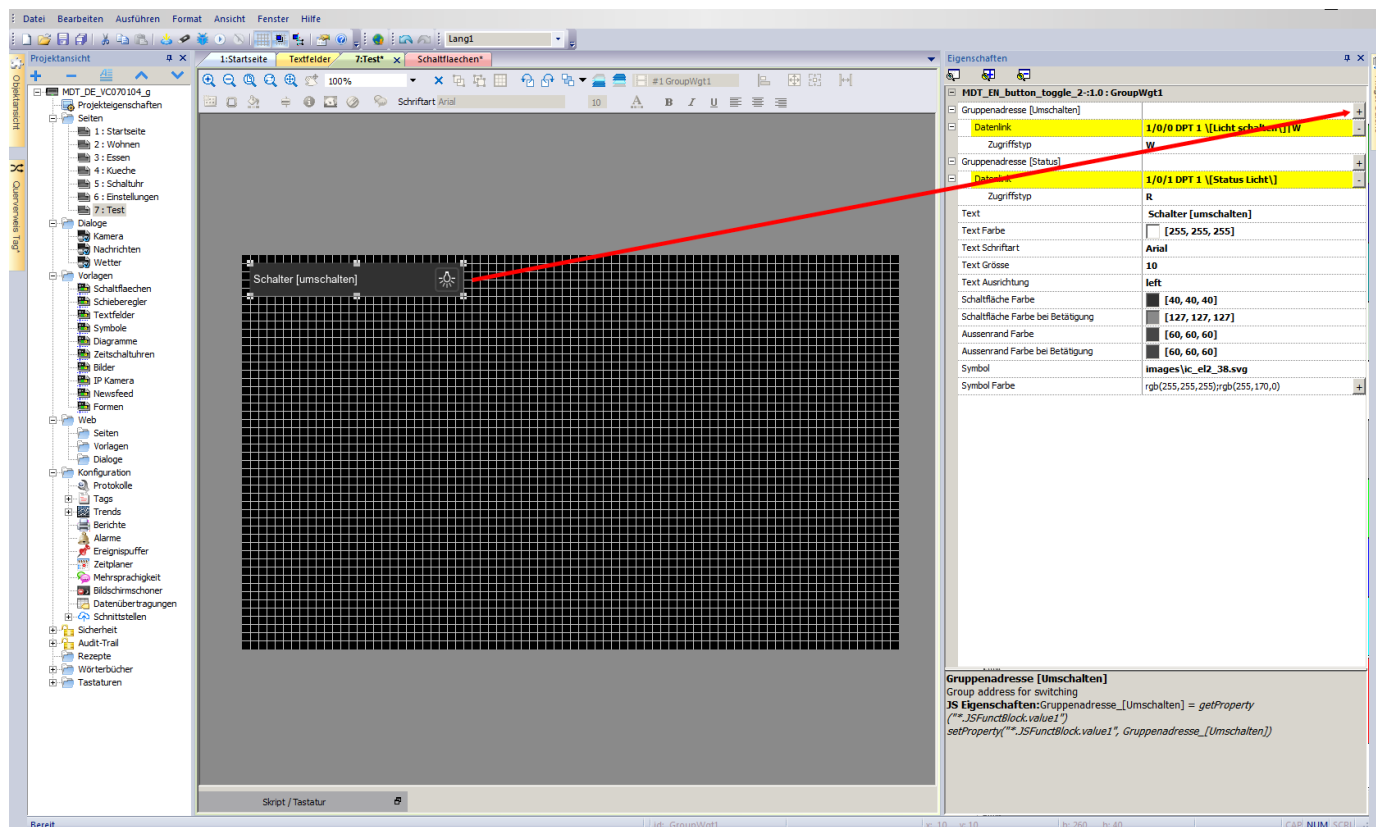
Wählen Sie die Projektdatei **musterprojekt_vcXX_v2.jpr** aus und betätigen die **Öffnen** Schaltfläche, um das Projekt zu öffnen.

Öffnen Sie den Arbeitsbereich **Konfiguration/Vorlagen/Schaltflächen** in der **Projektsicht**. Kopieren Sie eine der Schaltflächen (**MDT_EN_button_toggle_x**) per rechtem Mausklick auf die gewünschte Projektseite und platzieren diese an der gewünschten Stelle.

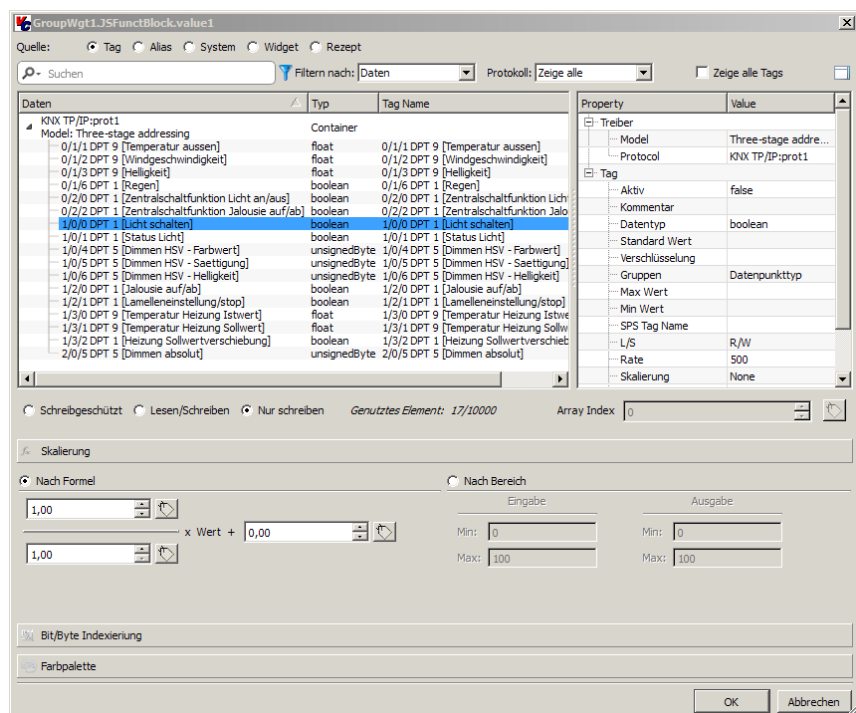



Markieren Sie die eingefügte Schaltfläche, am rechten Bildschirmrand können Sie nun die Eigenschaften der Schaltfläche anpassen.

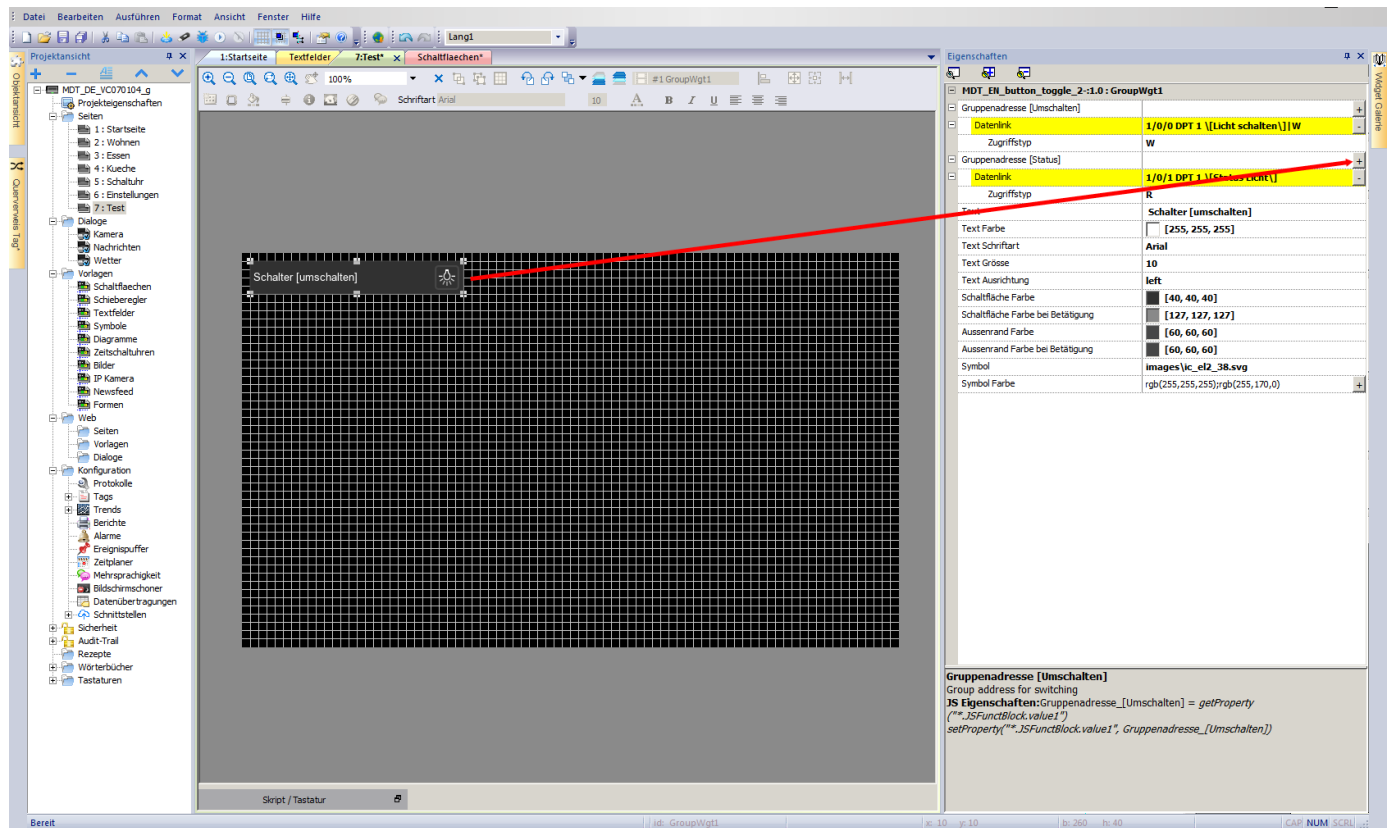
Um die Schaltfläche mit der Gruppenadresse zum Umschalten zu verbinden, betätigen Sie die **+** Schaltfläche, um die Auswahlliste mit den vorhandenen Gruppenadressen zu öffnen.



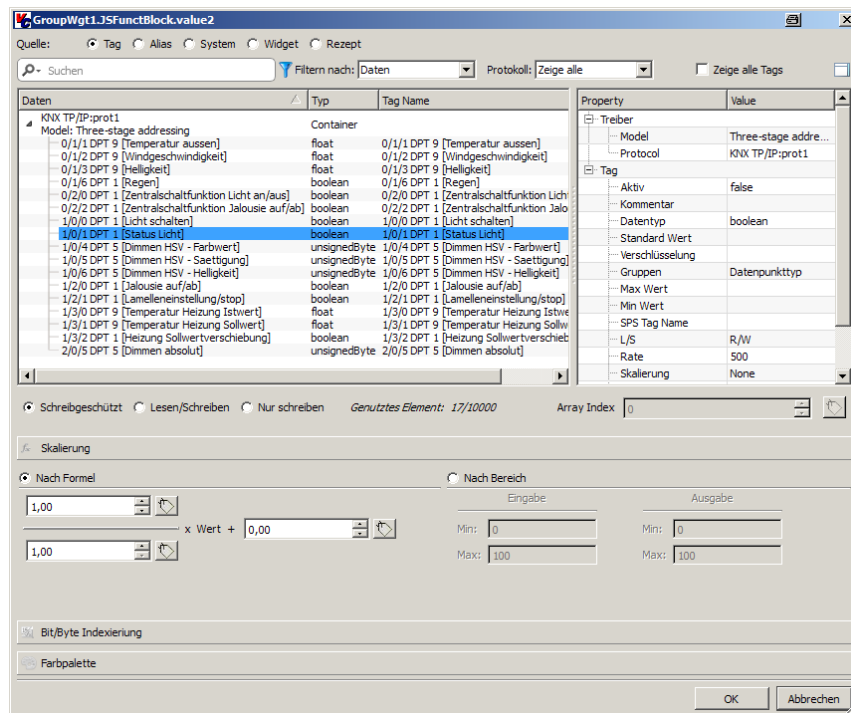
Wählen Sie die entsprechende Gruppenadressen aus und schließen Sie den Dialog durch betätigen der **OK** Schaltfläche.



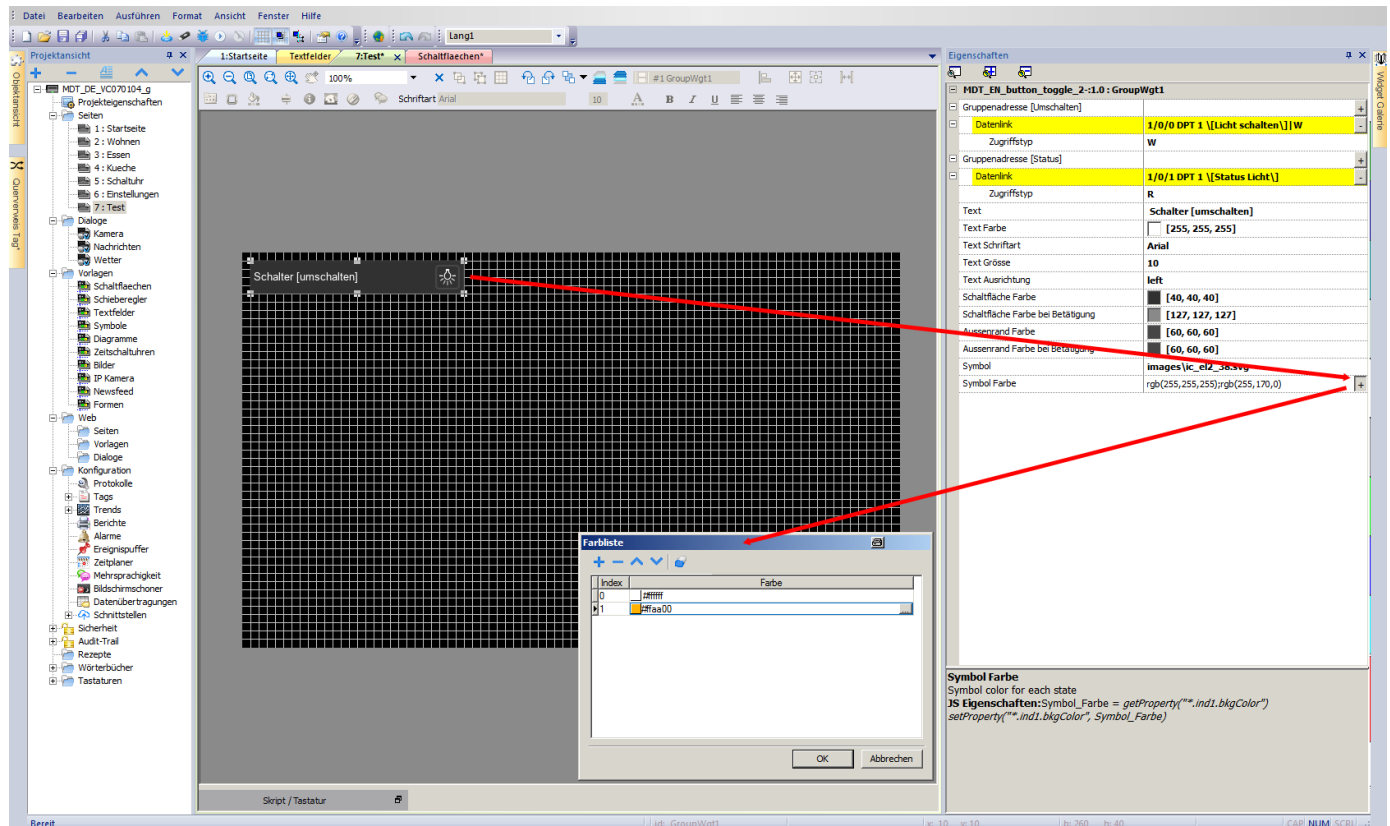
Um die Schaltfläche mit der Gruppenadresse für den Status zu verbinden, betätigen Sie die  Schaltfläche, um die Auswahlliste mit den vorhandenen Gruppenadressen zu öffnen.



Wählen Sie die entsprechende Gruppenadressen aus und schließen Sie den Dialog durch betätigen der **OK** Schaltfläche.



Um die Farbe des Status Symbols zu wählen betätigen Sie die **+** Schaltfläche. Definieren Sie die Farben für die Zustände **1** und **0** und schließen Sie den **Farbliste** Dialog durch betätigen der **OK** Schaltfläche.



4.1 PROJEKT AUF DAS TOUCHPANEL LADEN

Öffnen Sie das Menü **Ausführen** und wählen Sie den Menüpunkt **Auf Zielgerät herunterladen**.

Im Dialog **Herunterladen nach** tragen Sie nun die IP-Adresse des Touchpanels blockweise in das Eingabefeld ein oder betätigen die **▼** Schaltfläche um das Touchpanel automatisch auszuwählen.

Betätigen Sie die Schaltfläche **Herunterladen** und warten Sie bis der Downloadprozess abgeschlossen ist. Jetzt können Sie die Funktion am Touchpanel überprüfen.