

Preisliste 1/2012 zum

Hauptkatalog 2010/11





Vollflexibler, stauchbarer, robuster Universal-Lüftungsschlauch

- Aus Aluminium zum Anschluss an runde und ovale Stützen
- Im Brandfalle keine Entwicklung von toxischen Gasen - selbstverlöschend
- In das mehrlagige Aluminium-Laminat ist eine vorgeformte Stahldraht-Spirale eingearbeitet

Technische Daten:
 Durchmesserbereich: 65 mm bis 610 mm
 Temperaturbereich: -30 bis +140 °C
 Luftgeschwindigkeit: max. 30 m/s
 Betriebsdruck: max. 2500 Pa
 minimaler Biegeradius: 0,54 x D
 Standardlänge: 10 m
 Verpackung: in Einzelkarton
 Brandklasse: B1/B3800

Ø in mm	Art.-Nr.	Euro p.Stk.	Ø in mm	Art.-Nr.	Euro p.Stk.	Ø in mm	Art.-Nr.	Euro p.Stk.
65	AE10065	16,32	140	AE10140	22,86	305	AE10305	61,94
76	AE10076	16,32	152	AE10152	25,75	315	AE10315	64,19
82	AE10082	17,49	160	AE10160	27,27	356	AE10356	84,67
90	AE10090	17,49	180	AE10180	37,78	380	AE10380	93,08
102	AE10102	17,94	203	AE10203	41,29	406	AE10406	97,75
112	AE10112	18,64	229	AE10229	46,51	457	AE10457	111,41
127	AE10127	21,91	254	AE10254	51,91	508	AE10508	122,39
133	AE10133	22,86	280	AE10280	57,21	560	AE10560	148,89
						610	AE10610	159,34

Semiflex-Alu



Halbflexibles, gestauchtes, einlagiges Reinaluminium-Rohr

- Für Lüftungs- und Klimaanlage sowie industrielle Anwendungsbereiche

Technische Daten:
 Durchmesserbereich: 80 mm bis 315 mm
 Temperaturbereich: -30 bis +250 °C
 Luftgeschwindigkeit: max. 30 m/s
 Betriebsdruck: max. 10000 Pa
 minimaler Biegeradius: 0,76 x D
 Standardlänge: 3 m
 Verpackung: in Einzelkarton
 Brandklasse: A1/B3800
 Artikel: SF-A-EK

Ø in mm	Art.-Nr.	Euro p.Stk.	Ø in mm	Art.-Nr.	Euro p.Stk.
80	AE25080	9,15	180	AE25180	21,11
100	AE25100	11,53	203	AE25203	23,24
125	AE25125	14,38	229	AE25229	28,42
127	AE25127	14,45	254	AE25254	29,31
152	AE25152	17,49	305	AE25305	36,13
160	AE25160	18,32	315	AE25315	37,05



ASB 7000

- Das Kaltschrumpfband ASB7000 ist ein in Bandform hergestelltes Dichtmaterial
- Bestehend aus einem Aluminium-Träger und einem modifiziertem Kleber auf Elastomer-Basis
- Wasser- und UV-beständig
- Dadurch ist das Band für Außenanwendung geeignet

PSB 3000

- Das Kaltschrumpfband PSB3000 ist ein in Bandform hergestelltes Dichtmaterial
- Bestehend aus einem Polyäthylen-Träger und einem modifiziertem Kleber auf Elastomer-Basis
- Nur für Rund- und Ovalkanäle im Innenbereich anwendbar

Technische Daten:

Bandbreite	50 mm, 75 mm, 100 mm (auf Anfrage)	
Rollenlänge	15 m	
Temperaturbereich	max. -20 bis +70 °C	max. -20 bis +60 °C
Betriebsdruck	max. 2000 Pa	max. 4000 Pa
Verpackung	in Karton	

Type	VPEH (Stück)	Art.-Nr.	Euro p.Stk.	Type	VPEH (Stück)	Art.-Nr.	Euro p.Stk.
ASB7050	24	AE90050	26,17	PSB3050	24	AE95050	27,02
ASB7075	16	AE90075	39,59	PSB3075	16	AE95075	40,76

Klebebänder



Type ALU

- Klebeband aus einer Schicht Aluminiumfolie, welche an der Innenseite mit einer Gummiklebeschicht versehen ist

Type PVC

- Klebeband grau aus einer Schicht PVC, welche an der Innenseite mit einer Klebeschicht aus synthetischem Gummi versehen ist

Technische Daten

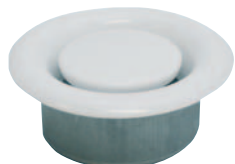
Bandbreite	50 mm, 75 mm, 100 mm (auf Anfrage)	50 mm
Bandstärke	30 Mikron	ca. 20 Mikron
Bandlänge	50 Yards (= ca. 45 m)	10 m, 20 m, 33 m
Betriebstemperatur	max. -10 bis +80 °C	
Verarbeitungstemp.	+5 bis +40 °C	
Betriebsdruck	max. 1000 Pa	
Verpackung	in Karton	

Type	VPEH (Stück)	Art.-Nr.	Euro p.Stk.	Type	VPEH (Stück)	Art.-Nr.	Euro p.Stk.
ALU050	24	AE80050	8,29	PVC050/10	80	AE85010	2,34
ALU075	16	AE80075	12,44	PVC050/20	48	AE85020	4,64
				PVC050/33	24	AE85033	7,62



- Lüftungsventile aus Stahlblech RAL9010 lackiert
- Mit Montagestutzen lang aus verzinktem Stahlblech
- Geeignet für Zuluft (Type DVS-P) und Abluft (Type DVS)

Ø mm	VPEH Stk.	Art.-Nr. Zuluft	Euro p.Stk.	Art.-Nr. Abluft	Euro p.Stk.
80	7	AE105080	8,46	AE100080	8,46
100	7	AE105100	8,46	AE100100	8,46
125	7	AE105125	9,56	AE100125	9,56
150	7	AE105150	12,75	AE100150	12,75
160	7	AE105160	12,96	AE100160	12,96
200	7	AE105200	15,51	AE100200	15,51



- Lüftungsventile Type DVKR aus Kunststoff weiß (ähnlich RAL9010)
- Mit Montagestutzen und Gegenring aus Kunststoff weiß

Ø mm	VPEH Stk.	Art.-Nr.	Euro p.Stk.
100	6	AE110100	8,21
125	6	AE110125	10,06
150	6	AE110150	13,23
200	6	AE110200	18,52



- Lüftungsventil Type DAV aus Kunststoff weiß (ähnlich RAL9010)
- Mit Klemmfedern zum direkten Einbau in z.B. Spirorohre

Ø mm	VPEH Stk.	Art.-Nr.	Euro p.Stk.
100	8	AE115100	5,51
125	8	AE115125	6,84
150	8	AE115150	8,67
160	8	AE115160	8,67
200	8	AE115200	11,74



- Schlauchklemme bestehend aus 9 mm breitem, rostfreiem Stahlband
- Mit hochgezogenen Kanten, um Beschädigungen am Lüftungsschlauch und -Rohr zu vermeiden
- Hochklappbarer Verschluss zur schnelleren Montage
- Kartonverpackt zu 100 Stück

Klemmbereich mm	Art.-Nr.	Euro p.Stk.
110	AE75110	0,93
135	AE75135	1,03
165	AE75165	1,14
215	AE75215	1,39
270	AE75270	1,61
325	AE75325	1,81
380	AE75380	2,08
525	AE75525	3,02



- Schlauchklemmenband aus 9 mm breitem, rostfreiem Stahlband
- Mit hochgezogenen Kanten, um Beschädigungen am Lüftungsschlauch und -Rohr zu vermeiden
- Länge je Rolle: 30 m
- Kartonverpackt zu 10 Rollen.

Type	Art.-Nr.	Euro p.Stk.
BAND	AE76000	30,81



- Hochklappbare Verschlüsse aus galvanisiertem Stahlblech
- Passend für Schlauchklemmenband
- Verpackungseinheit: 50 Stück
- Kartonverpackt zu 500 Stück

Type	Mindestabnahmemenge	Art.-Nr.	Euro p.Stk.	Euro p. 50 Stk.
VERSCHLUSS	50 Stück	AE77000	0,64	32,—

Bestellnummern- und Preisverzeichnis



Type	Best.-Nr.	Seite	RG	Euro p. Stück	Type	Best.-Nr.	Seite	RG	Euro p. Stück
A ...					AE10406	AE10406	–	46	97,75
AB 100-100	M0055.0349	101	44	22,75	AE10457	AE10457	–	46	111,41
AB 100-125	M0055.0350	101	44	31,65	AE10508	AE10508	–	46	122,39
AB 100-150	M0055.0351	101	44	34,30	AE105080	AE105080	–	46	8,46
AB 100-80	M0055.0348	101	44	22,75	AE105100	AE105100	–	46	8,46
AB 125-100	M0055.0354	101	44	23,60	AE105125	AE105125	–	46	9,56
AB 125-125	M0055.0355	101	44	23,60	AE105150	AE105150	–	46	12,75
AB 150-100	M0055.0361	101	44	25,25	AE105160	AE105160	–	46	12,96
AB 150-150	M0055.0363	101	44	28,50	AE105200	AE105200	–	46	15,51
AB 150-180	M0055.0365	101	44	46,70	AE10560	AE10560	–	46	148,89
AB 160-100	M0055.0368	101	44	26,75	AE10610	AE10610	–	46	159,34
AB 160-125	M0055.0369	101	44	28,50	AE110100	AE110100	–	46	8,21
AB 160-150	M0055.0370	101	44	32,85	AE110125	AE110125	–	46	10,06
AB 160-160	M0055.0371	101	44	36,95	AE110150	AE110150	–	46	13,23
AB 160-180	M0055.0372	101	44	52,90	AE110200	AE110200	–	46	18,52
AB 160-200	M0055.0373	101	44	54,65	AE115100	AE115100	–	46	5,51
AB 180-100	M0055.0375	101	44	30,10	AE115125	AE115125	–	46	6,84
AB 180-125	M0055.0376	101	44	31,65	AE115150	AE115150	–	46	8,67
AB 180-150	M0055.0377	101	44	35,50	AE115160	AE115160	–	46	8,67
AB 180-160	M0055.0378	101	44	38,55	AE115200	AE115200	–	46	11,74
AB 180-180	M0055.0379	101	44	42,20	AE25080	AE25080	–	46	9,15
AB 180-200	M0055.0380	101	44	59,85	AE25100	AE25100	–	46	11,53
AB 200-100	M0055.0382	101	44	32,85	AE25125	AE25125	–	46	14,38
AB 200-125	M0055.0383	101	44	34,30	AE25127	AE25127	–	46	14,45
AB 200-150	M0055.0384	101	44	36,95	AE25152	AE25152	–	46	17,49
AB 200-160	M0055.0385	101	44	39,75	AE25160	AE25160	–	46	18,32
AB 200-180	M0055.0386	101	44	43,85	AE25180	AE25180	–	46	21,11
AB 200-200	M0055.0387	101	44	45,45	AE25203	AE25203	–	46	23,24
AD 20	M0180.0628	145	46	93,50	AE25229	AE25229	–	46	28,42
AD 25	M0180.0620	145	46	112,20	AE25254	AE25254	–	46	29,31
AD 30	M0180.0621	145	46	127,60	AE25305	AE25305	–	46	36,13
AD 35	M0180.0622	145	46	136,40	AE25315	AE25315	–	46	37,05
AD 40	M0180.0623	145	46	154,00	AE75110	AE75110	–	46	0,93
AD 45	M0180.0624	145	46	167,20	AE75135	AE75135	–	46	1,03
AD 50	M0180.0625	145	46	173,80	AE75165	AE75165	–	46	1,14
AD 56	M0180.0626	145	46	225,50	AE75215	AE75215	–	46	1,39
AD 60	M0180.0627	145	46	236,50	AE75270	AE75270	–	46	1,61
AE 10	M0151.0300	243	46	99,00	AE75325	AE75325	–	46	1,81
AE 16	M0151.0302	243	46	114,40	AE75380	AE75380	–	46	2,08
AE100080	AE100080	–	46	8,46	AE75525	AE75525	–	46	3,02
AE100100	AE100100	–	46	8,46	AE76000	AE76000	–	46	30,81
AE100125	AE100125	–	46	9,56	AE77000 (Mindestabtn. 50 Stk.)	AE77000	–	46	0,64
AE100150	AE100150	–	46	12,75	AE80050	AE80050	–	46	8,29
AE100160	AE100160	–	46	12,96	AE80075	AE80075	–	46	12,44
AE100200	AE100200	–	46	15,51	AE85010	AE85010	–	46	2,34
AE10065	AE10065	–	46	16,32	AE85020	AE85020	–	46	4,64
AE10076	AE10076	–	46	16,32	AE85033	AE85033	–	46	7,62
AE10082	AE10082	–	46	17,49	AE90050	AE90050	–	46	26,17
AE10090	AE10090	–	46	17,49	AE90075	AE90075	–	46	39,59
AE10102	AE10102	–	46	17,94	AE95050	AE95050	–	46	27,02
AE10112	AE10112	–	46	18,64	AE95075	AE95075	–	46	40,76
AE10127	AE10127	–	46	21,91	AFR 75	M0055.0088	60, 245		
AE10133	AE10133	–	46	22,86	AFR 80	M0055.0092	60, 245		
AE10140	AE10140	–	46	22,86	AFR 100	M0055.0090	60, 245		
AE10152	AE10152	–	46	25,75	AFR 125	M0055.0091	60, 245		
AE10160	AE10160	–	46	27,27	AFR 150	M0055.0093	60, 245		
AE10180	AE10180	–	46	37,78	AK 25-55	M0154.0011	101	44	15,75
AE10203	AE10203	–	46	41,29	AKP 22	M0151.0096	228	46	261,80
AE10229	AE10229	–	46	46,51	AKP 25	M0151.0097	228	46	273,90
AE10254	AE10254	–	46	51,91	AKP 28	M0151.0098	228	46	303,60
AE10280	AE10280	–	46	57,21	AKP 31	M0151.0099	228	46	323,40
AE10305	AE10305	–	46	61,94	AKP 35	M0151.0100	228	46	386,10
AE10315	AE10315	–	46	64,19	ALD 10	M0152.0054	61, 96	46	92,40
AE10356	AE10356	–	46	84,67	ALD 10 T	M0152.0055	61, 96	46	147,40
AE10380	AE10380	–	46	93,08					

in Österreich
nicht lieferbar
siehe Seite 2

Bestellnummern- und Preisverzeichnis

Type	Best.-Nr.	Seite	RG	Euro p. Stück
ALD 12 S	M0152.0052	62, 97	46	173,80
ALD 12 SWA	M0152.0053	62, 97	46	185,90
ALDF 10	M0093.0154	62, 98	46	22,00
ALDF 10 T	M0093.0155	62, 98	46	33,00
ALDF 12 G2	M0093.0152	62, 98	46	23,10
ALDF 12 G3	M0093.0153	62, 98	46	34,10
ALDS 10	M0152.0056	62, 97	46	56,10
AP 100	M0059.1058	28, 236	46	27,50
AP 100 B	M0059.0957	28, 236	46	34,10
AP 120	M0059.0950	28, 236	46	45,10
AP 150	M0059.0952	28, 236	46	46,20
ARP 71	M0151.0082	238	46	566,50
ARP 80	M0151.0081	238	46	644,60
ARP 100	M0151.0080	238	46	942,65
AS 20	M0151.0330	108, 237	46	70,40
AS 25	M0151.0331	108, 237	46	79,20
AS 30	M0151.0332	108, 237	46	90,20
AS 35	M0151.0333	108, 237	46	125,40
AS 40	M0151.0334	108, 237	46	143,00
AS 45	M0151.0335	108, 237	46	191,40
AS 50	M0151.0336	108, 237	46	217,80
AS 60	M0151.0337	108, 237	46	295,90
ATL 2,5	M0157.0757	260	46	2.353,85
ATL 6	M0157.0758	260	46	2.656,35
ATS	M0157.0759	259	46	981,15
AVM 10	M0093.0002	193, 239	46	49,50
AVM 12	M0093.0003	193, 239	46	51,70
AVM 15	M0093.0004	193, 239	46	58,30
AVM 16	M0093.0008	193, 239	46	64,90
AVM 18	M0093.0005	193, 239	46	69,30
AVM 20	M0093.0006	193, 239	46	83,60
AVM 25	M0093.0007	193, 239	46	100,10
AVM 28	M0093.0011	193, 239	46	119,90
AVM 31	M0093.0009	193, 239	46	128,70
AVM 35	M0093.0012	193, 239	46	171,60
AVM 40	M0093.0013	193, 239	46	196,90
AWB 100	M0084.0050	15	43	60,20
AWB 100 S	M0084.0053	15	43	68,10
AWB 120	M0084.0056	15	43	77,80
AWB 120 S	M0084.0059	15	43	83,75
AWB 100 T	M0084.0051	15	43	91,35
AWB 100 ST	M0084.0054	15	43	98,90
AWB 120 T	M0084.0057	15	43	110,00
AWB 120 ST	M0084.0060	15	43	116,20
AWC 15	M0080.0584	17	43	122,70
AWC 15 S	M0080.0585	17	43	135,35
AWC 15 T	M0080.0586	17	43	155,15
AWC 15 ST	M0080.0587	17	43	167,85
AWV 10	M0080.0994	216	45	357,50
AWV 10 S	M0080.0995	216	45	371,80
AWV 15	M0080.0996	216	45	389,40
AWV 15 S	M0080.0997	216	45	489,50
AWV 20	M0080.0998	216	45	512,60
AWV 20 S	M0080.0999	216	45	546,70
AZ 45 H 55/110/55/110	M0055.0733	101	44	42,45
AZ 45 H 55/220/55/110	M0055.0757	101	44	49,25
AZ 45 H 55/220/55/220	M0055.0734	101	44	41,60
AZ 90 H 55/110/55/110	M0055.0721	101	44	25,90
AZ 90 H 55/220/55	M0055.0756	101	44	27,40

Type	Best.-Nr.	Seite	RG	Euro p. Stück
AZ 90 H 55/220/55/220	M0055.0722	101	44	27,40
AZ 90 H 80/150/80/100	M0055.0727	101	44	34,20
AZ 90 H 80/150/80/150	M0055.0728	101	44	35,50
AZ 90 H 80/150/80/200	M0055.0729	101	44	36,95
AZ 90 H 80/200/80	M0055.0731	101	44	36,95
AZ 90 H 80/200/80/100	M0055.0730	101	44	35,50
AZ 90 H 80/200/80/1	M0055.0732	101	44	36,95
AZE 100	M0059.0959	94, 241	44	32,00
AZE 100 P	M0059.0962	94, 241	44	32,00
AZP	M0093.0929	242	44	20,00
B ...				
B45-80	M0055.0324	101	44	15,65
B45-100	M0055.0325	101	44	16,90
B45-125	M0055.0326	101	44	19,95
B45-150	M0055.0327	101	44	22,75
B45-160	M0055.0328	101	44	23,60
B45-180	M0055.0329	101	44	26,75
B45-200	M0055.0330	101	44	30,10
B90-80	M0055.0310	101	44	18,30
B90-100	M0055.0311	101	44	19,95
B90-125	M0055.0312	101	44	22,75
B90-150	M0055.0313	101	44	26,75
B90-160	M0055.0314	101	44	30,10
B90-180	M0055.0315	101	44	34,30
B90-200	M0055.0316	101	44	39,75
BA 100/80-1	M0093.1000	59	46	85,80
BA 100/80-2	M0093.1004	59	46	92,40
BA 100-0	M0093.1019	59	46	55,00
BA 125/100-1	M0093.1008	59	46	97,90
BA 125/80-1	M0093.1001	59	46	86,90
BA 125/80-2	M0093.1005	59	46	97,90
BA 125-0	M0093.1020	59	46	59,40
BA 160/100-1	M0093.1009	59	46	100,10
BA 160/80-1	M0093.1002	59	46	88,00
BA 160/80-2	M0093.1006	59	46	100,10
BA 160-0	M0093.1021	59	46	62,70
BA 200/80-1	M0093.1003	59	46	97,90
BA 200/80-2	M0093.1007	59	46	105,60
BA 200-0	M0093.1022	59	46	66,00
BD 20	M0092.0132	144	46	24,20
BD 25	M0092.0133	144	46	28,60
BD 30	M0092.0134	144	46	37,40
BD 35	M0092.0135	144	46	42,90
BD 40	M0092.0136	144	46	47,30
BD 45	M0092.0137	144	46	59,40
BD 50	M0092.0138	144	46	64,90
BD 56	M0092.0140	144	46	85,80
BD 60	M0092.0139	144	46	99,00
BFK 55/110	M0055.0558	101	44	4,15
BFK 55/220	M0055.0559	101	44	5,00
BI 100	M0092.0395	59	46	117,70
BI 125	M0092.0396	59	46	129,80
BI 160	M0092.0397	59	46	64,90
BI 200	M0092.0398	59	46	71,50
BK 20	M0093.0900	108, 238	46	222,20
BK 25	M0093.0901	108, 238	46	242,00
BK 31	M0093.0902	108, 238	46	275,00
BS 125	M0092.0359	63	46	8,80
BS 160	M0092.0360	63	46	9,90

Bestellnummern- und Preisverzeichnis



Type	Best.-Nr.	Seite	RG	Euro p. Stück	Type	Best.-Nr.	Seite	RG	Euro p. Stück
C ...									
Centro-E	M0084.0183	56	43	193,60	DRD 25/6 B	M0087.0103	156	45	1.611,40
Centro-E-APB	M0084.0185	57	43	315,70	DRD 25/64 B	M0087.0150	156	45	1.787,40
Centro-M	M0084.0182	56	43	112,20	DRD 31/4 B	M0087.0104	156	45	1.990,90
Centro-M-APB	M0084.0184	57	43	242,00	DRD 31/6 B	M0087.0105	156	45	1.990,90
Centro-P	M0157.0397	58	43	1.919,40	DRD 31/64 B	M0087.0151	156	45	2.276,85
Centro-PE	M0157.0398	58	43	1.847,90	DRD 35/4 B	M0087.0106	156	45	2.155,85
Centro-PP	M0092.0487	58	43	24,20	DRD 35/6 B	M0087.0107	156	45	2.155,85
Centro-PT	M0157.0399	58	43	2.491,35	DRD 35/64 B	M0087.0152	156	45	2.359,35
Centro-PTE	M0157.0400	58	43	2.375,85	DRD 40/4 B	M0087.0108	156	45	2.980,80
D ...									
DAS 71/4	M0083.0853	130	45	2.667,35	DRD 40/6 B	M0087.0109	156	45	2.980,80
DAS 71/6	M0083.0852	130	45	2.496,85	DRD 40/64 B	M0087.0153	156	45	3.310,80
DAS 71/8	M0083.0851	130	45	2.733,35	DRD 45/4 B	M0087.0110	156	45	3.453,80
DAS 80/4	M0083.0856	130	45	3.772,75	DRD 45/6 B	M0087.0111	156	45	3.453,80
DAS 80/6	M0083.0855	130	45	3.404,30	DRH 16-5	M0082.0105	198	46	606,10
DAS 80/8	M0083.0854	130	45	3.541,75	DRH 16-5 R	M0082.0143	199	46	1.385,95
DAS 90/4	M0083.0859	130	45	5.400,65	DRH 20-5	M0082.0106	198	46	652,30
DAS 90/6	M0083.0858	130	45	4.372,20	DRH 20-6 R	M0082.0144	199	46	1.424,40
DAS 90/8	M0083.0857	130	45	4.487,70	DRH 25-6	M0082.0107	198	46	696,30
DAS 100/4	M0083.0862	130	45	6.401,55	DRH 25-9 R	M0082.0145	199	46	1.820,40
DAS 100/6	M0083.0861	130	45	5.422,65	DRH 31-12 R	M0082.0146	199	46	2.122,85
DAS 100/8	M0083.0860	130	45	5.092,65	DRH 31-6	M0082.0108	198	46	713,85
DAS 112/6	M0083.0864	130	45	6.742,55	DRH 35-12 R	M0082.0147	199	46	2.304,35
DAS 112/8	M0083.0863	130	45	6.242,10	DRH 40-12 R	M0082.0148	199	46	2.408,85
DAS 125/6	M0083.0866	130	45	8.018,45	DS 10	M0157.0410	264	46	55,00
DAS 125/8	M0083.0865	130	45	7.490,50	DS 3N	M0157.0186	65	46	66,00
DF 125 S	M0092.0374	63	46	125,40	DSK 31/4	M0086.0645	226	46	3.211,80
DF 125 T	M0092.0373	63	46	125,40	DSK 35/4	M0086.0646	226	46	3.503,30
DF 160 S	M0092.0375	63	46	225,50	DSK 50/4	M0086.0647	226	46	4.548,20
DHP 22-16	M0082.0091	230	46	1.523,40	DSK 56/4	M0086.0648	226	46	5.785,60
DHP 22-9	M0082.0090	230	46	1.070,25	DSQ 25/4	M0080.0032	208	45	1.017,45
DHP 25-16	M0082.0093	230	46	1.589,40	DSQ 31/4	M0080.0033	208	45	1.105,45
DHP 28-16	M0082.0098	230	46	1.589,40	DSQ 35/4	M0080.0034	208	45	1.237,45
DHP 28-28	M0082.0095	230	46	2.117,40	DSQ 40/4	M0080.0035	208	45	1.446,40
DHP 31-16	M0082.0099	230	46	1.633,40	DSQ 45/4	M0080.0036	208	45	1.523,40
DHP 31-28	M0082.0097	230	46	2.117,40	DSQ 45/6	M0080.0037	208	45	1.594,90
DP 125 A	M0092.0382	63	46	106,70	DSQ 50/4	M0080.0038	208	45	1.875,40
DP 125 SB	M0092.0379	63	46	140,80	DSQ 50/6	M0080.0039	208	45	1.770,90
DP 125 SF	M0092.0377	63	46	106,70	DSQ 56/6	M0080.0040	208	45	2.386,85
DP 125 TB	M0092.0378	63	46	155,10	DSQ 63/6	M0080.0041	208	45	3.030,30
DP 125 TF	M0092.0376	63	46	155,10	DSR 35-2 S	M0080.0622	190	45	2.287,85
DP 160 A	M0092.0383	63	46	223,30	DSR 40-2 S	M0080.0623	190	45	2.755,35
DP 160 SB	M0092.0380	63	46	212,30	DSS 20	M0157.0750	254	46	189,20
DPK 22/4 B	M0086.0661	224	45	1.116,45	DTL 16 P	M0157.0825	260	46	355,30
DPK 22/6 B	M0086.0660	224	45	994,35	DTL 2 P-L	M0157.0587	233	46	375,10
DPK 25/4 B	M0086.0663	224	45	1.330,95	DTL 24 P	M0157.0586	233	46	1.825,90
DPK 25/6 B	M0086.0662	224	45	1.242,95	DW 1000	M0157.0752	265	46	292,60
DPK 28/4 B	M0086.0665	224	45	1.611,40	DZD 25/2 B	M0087.0213	160	45	1.143,95
DPK 28/6 B	M0086.0664	224	45	1.534,40	DZD 25/2 B E Ex e	M0087.0797	164	45	1.682,90
DPK 31/4 B	M0086.0667	224	45	1.979,90	DZD 25/4 B E Ex e	M0087.0796	164	45	1.682,90
DPK 31/6 B	M0086.0666	224	45	1.776,40	DZD 25/4 D	M0087.0490	160	45	931,65
DPK 35/4 B	M0086.0669	224	45	3.118,30	DZD 30/2 B	M0087.0216	160	45	1.429,90
DPK 35/6 B	M0086.0668	224	45	2.337,35	DZD 30/2 B E Ex e	M0087.0800	164	45	1.924,90
DR 60/100	M0059.0928	64	46	24,20	DZD 30/4 B	M0087.0215	160	45	1.209,95
DRD 18/2 B	M0087.0099	156	45	1.391,45	DZD 30/4 B E Ex e	M0087.0799	164	45	1.781,90
DRD 18/4 B	M0087.0100	156	45	1.391,45	DZD 30/6 B E Ex e	M0087.0798	164	45	1.919,40
DRD 22/4 B	M0087.0101	156	45	1.402,45	DZD 35/2 B E Ex e	M0087.0803	164	45	2.287,85
DRD 25/4 B	M0087.0102	156	45	1.611,40	DZD 35/4 B	M0087.0218	160	45	1.341,95
					DZD 35/4 B E Ex e	M0087.0802	164	45	1.853,40
					DZD 35/6 B E Ex e	M0087.0801	164	45	1.985,40
					DZD 40/4 B	M0087.0222	160	45	1.578,40
					DZD 40/4 B E Ex e	M0087.0805	164	45	2.111,90
					DZD 40/6 B E Ex e	M0087.0804	164	45	2.111,90
					DZD 50/4 B	M0087.0226	160	45	1.996,40

Bestellnummern- und Preisverzeichnis

Type	Best.-Nr.	Seite	RG	Euro p. Stück	Type	Best.-Nr.	Seite	RG	Euro p. Stück
DZD 50/4 B E Ex e	M0087.0807	164	45	2.535,35	DZQ 50/86 B	M0083.0068	122	45	1.869,90
DZD 50/6 B	M0087.0225	160	45	1.908,40	DZQ 56/4 B	M0083.0136	122	45	1.710,40
DZD 50/6 B E Ex e	M0087.0806	164	45	2.419,85	DZQ 56/6 B	M0083.0063	122	45	1.611,40
DZD 60/4 B	M0087.0229	160	45	2.645,35	DZQ 60/126 B	M0083.0070	122	45	2.029,40
DZD 60/6 B	M0087.0228	160	45	2.557,35	DZQ 60/4 B	M0083.0134	122	45	1.710,40
DZD 60/6 B E Ex e	M0087.0808	164	45	3.112,80	DZQ 60/6 B	M0083.0065	122	45	1.611,40
					DZQ 60/6 B E Ex e	M0083.0186	128	45	2.177,85
DZF 25/4 D	M0085.0490	132	45	462,00	DZQ 60/8 B	M0083.0064	122	45	1.589,40
DZF 30/4 B	M0085.0102	132	45	658,90	DZQ 60/84 B	M0083.0164	122	45	2.084,40
DZF 30/6 B	M0085.0101	132	45	658,90	DZQ 60/86 B	M0083.0071	122	45	2.403,35
DZF 35/4 B	M0085.0104	132	45	740,25					
DZF 35/6 B	M0085.0103	132	45	740,25	DZR 20/2 B	M0086.0020	136	45	614,90
DZF 40/4 B	M0085.0107	132	45	863,45	DZR 20/2 B E Ex e	M0086.0700	142	45	1.060,35
DZF 40/6 B	M0085.0106	132	45	863,45	DZR 25/2 B	M0086.0022	136	45	758,95
DZF 40/8 B	M0085.0105	132	45	863,45	DZR 25/2 B E Ex e	M0086.0702	142	45	1.149,45
DZF 45/4 B	M0085.0109	132	45	1.132,95	DZR 25/4 B E Ex e	M0086.0701	142	45	1.149,45
DZF 45/6 B	M0085.0108	132	45	1.132,95	DZR 25/4 D	M0086.0490	136	45	537,90
DZF 50/6 B	M0085.0111	132	45	1.165,95	DZR 25/42 B	M0086.0041	136	45	827,15
DZF 50/8 B	M0085.0110	132	45	1.165,95	DZR 25/84 B	M0086.0040	136	45	810,65
					DZR 30/2 B	M0086.0025	136	45	954,75
DZQ 20/2 B	M0083.0116	122	45	513,70	DZR 30/2 B E Ex e	M0086.0705	142	45	1.314,45
DZQ 20/2 B E Ex e	M0083.0171	128	45	987,75	DZR 30/4 B	M0086.0024	136	45	760,05
DZQ 20/4 B E Ex e	M0083.0170	128	45	987,75	DZR 30/4 B E Ex e	M0086.0704	142	45	1.220,95
DZQ 25/2 B	M0083.0118	122	45	664,40	DZR 30/42 B	M0086.0044	136	45	1.060,35
DZQ 25/2 B E Ex e	M0083.0173	128	45	1.081,25	DZR 30/6 B	M0086.0023	136	45	760,05
DZQ 25/4 B E Ex e	M0083.0172	128	45	1.081,25	DZR 30/6 B E Ex e	M0086.0703	142	45	1.336,45
DZQ 25/4 D	M0083.0490	122	45	465,30	DZR 30/64 B	M0086.0043	136	45	1.319,95
DZQ 25/42 B	M0083.0142	122	45	735,85	DZR 30/84 B	M0086.0042	136	45	855,75
DZQ 25/84 B	M0083.0141	122	45	755,65	DZR 35/2 B	M0086.0060	136	45	1.204,45
DZQ 30/2 B	M0083.0121	122	45	837,05	DZR 35/2 B E Ex e	M0086.0708	142	45	1.677,40
DZQ 30/2 B E Ex e	M0083.0176	128	45	1.226,45	DZR 35/4 B	M0086.0027	136	45	821,65
DZQ 30/4 B	M0083.0120	122	45	653,40	DZR 35/4 B E Ex e	M0086.0707	142	45	1.253,95
DZQ 30/4 B E Ex e	M0083.0175	128	45	1.105,45	DZR 35/42 B	M0086.0065	136	45	1.336,45
DZQ 30/42 B	M0083.0147	122	45	1.017,45	DZR 35/6 B	M0086.0026	136	45	821,65
DZQ 30/6 B	M0083.0119	122	45	653,40	DZR 35/6 B E Ex e	M0086.0706	142	45	1.391,45
DZQ 30/6 B E Ex e	M0083.0174	128	45	1.237,45	DZR 35/64 B	M0086.0046	136	45	1.396,95
DZQ 30/64 B	M0083.0146	122	45	1.281,45	DZR 35/84 B	M0086.0045	136	45	901,95
DZQ 30/84 B	M0083.0145	122	45	794,15	DZR 40/2 B	M0086.0061	136	45	1.682,90
DZQ 35/2 B	M0083.0060	122	45	1.149,45	DZR 40/4 B	M0086.0030	136	45	943,75
DZQ 35/2 B E Ex e	M0083.0179	128	45	1.611,40	DZR 40/4 B E Ex e	M0086.0710	142	45	1.446,40
DZQ 35/4 B	M0083.0123	122	45	719,35	DZR 40/42 B	M0086.0066	136	45	1.781,90
DZQ 35/4 B E Ex e	M0083.0178	128	45	1.165,95	DZR 40/6 B	M0086.0029	136	45	943,75
DZQ 35/42 B	M0083.0066	122	45	1.303,45	DZR 40/6 B E Ex e	M0086.0709	142	45	1.446,40
DZQ 35/6 B	M0083.0122	122	45	719,35	DZR 40/64 B	M0086.0049	136	45	1.490,40
DZQ 35/6 B E Ex e	M0083.0177	128	45	1.292,45	DZR 40/84 B	M0086.0048	136	45	1.275,95
DZQ 35/64 B	M0083.0151	122	45	1.330,95	DZR 45/4 B	M0086.0033	136	45	1.198,95
DZQ 35/84 B	M0083.0150	122	45	840,35	DZR 45/4 B E Ex e	M0086.0712	142	45	1.600,40
DZQ 40/126 B	M0083.0153	122	45	1.264,95	DZR 45/6 B	M0086.0032	136	45	1.198,95
DZQ 40/2 B	M0083.0061	122	45	1.693,90	DZR 45/6 B E Ex e	M0086.0711	142	45	1.600,40
DZQ 40/4 B	M0083.0127	122	45	833,75	DZR 50/4 B	M0086.0062	136	45	1.286,95
DZQ 40/4 B E Ex e	M0083.0181	128	45	1.330,95	DZR 50/4 B E Ex e	M0086.0714	142	45	1.798,40
DZQ 40/42 B	M0083.0067	122	45	1.759,90	DZR 50/6 B	M0086.0034	136	45	1.220,95
DZQ 40/6 B	M0083.0126	122	45	833,75	DZR 50/6 B E Ex e	M0086.0713	142	45	1.699,40
DZQ 40/6 B E Ex e	M0083.0180	128	45	1.330,95	DZR 50/64 B	M0086.0068	136	45	2.139,35
DZQ 40/64 B	M0083.0156	122	45	1.457,40	DZR 50/84 B	M0086.0052	136	45	1.600,40
DZQ 40/8 B	M0083.0125	122	45	833,75	DZR 50/86 B	M0086.0067	136	45	1.902,90
DZQ 40/84 B	M0083.0155	122	45	1.237,45	DZR 56/4 B	M0086.0037	136	45	1.737,90
DZQ 45/4 B	M0083.0138	122	45	1.093,35	DZR 56/6 B	M0086.0063	136	45	1.649,90
DZQ 45/4 B E Ex e	M0083.0183	128	45	1.523,40	DZR 60/4 B	M0086.0039	136	45	1.737,90
DZQ 45/6 B	M0083.0137	122	45	1.093,35	DZR 60/6 B	M0086.0064	136	45	1.649,90
DZQ 45/6 B E Ex e	M0083.0182	128	45	1.545,40	DZR 60/6 B E Ex e	M0086.0715	142	45	2.227,35
DZQ 50/126 B	M0083.0158	122	45	1.341,95	DZR 60/84 B	M0086.0055	136	45	2.139,35
DZQ 50/4 B	M0083.0062	122	45	1.220,95	DZR 60/86 B	M0086.0069	136	45	2.408,85
DZQ 50/4 B E Ex e	M0083.0185	128	45	1.765,40					
DZQ 50/6 B	M0083.0130	122	45	1.121,95	DZS 20/2 B	M0094.0012	122	45	513,70
DZQ 50/6 B E Ex e	M0083.0184	128	45	1.633,40	DZS 20/2 B E Ex e	M0094.0117	128	45	987,75
DZQ 50/64 B	M0083.0069	122	45	2.194,35	DZS 20/4 B E Ex e	M0094.0116	128	45	987,75
DZQ 50/8 B	M0083.0129	122	45	1.121,95	DZS 25/2 B	M0094.0013	122	45	664,40
DZQ 50/84 B	M0083.0160	122	45	1.561,90	DZS 25/2 B E Ex e	M0094.0119	128	45	1.081,25

Type	Best.-Nr.	Seite	RG	Euro p. Stück	Type	Best.-Nr.	Seite	RG	Euro p. Stück
DZS 25/4 B E Ex e	M0094.0118	128	45	1.081,25	ECA 15/2 E	M0080.0990	26	43	198,00
DZS 25/4 D	M0094.0074	122	45	465,30	ECA 15/4 E	M0080.0991	26	43	214,50
DZS 25/42 B	M0094.0041	122	45	735,85	ECA 15 / EMA16	M0092.0251	30	46	23,10
DZS 25/84 B	M0094.0040	122	45	755,65	ECA 100	M0084.0000	22		ersetzt d. ECA 100 ipro
DZS 30/2 B	M0094.0016	122	45	837,05	ECA 100 24 V	M0084.0018	22		nicht mehr lieferb.
DZS 30/2 B E Ex e	M0094.0122	128	45	1.226,45	ECA 100 F	M0084.0002	22		ersetzt d. ECA 100 ipro F
DZS 30/4 B	M0094.0015	122	45	653,40	ECA 100 I	M0084.0038	22		nicht mehr lieferb.
DZS 30/4 B E Ex e	M0094.0121	128	45	1.105,45	ECA 100 ipro	M0084.0200	18	43	113,30
DZS 30/42 B	M0094.0044	122	45	1.017,45	ECA 100 ipro B	M0084.0204	18	43	198,00
DZS 30/6 B	M0094.0014	122	45	653,40	ECA 100 ipro F	M0084.0202	18	43	185,90
DZS 30/6 B E Ex e	M0094.0120	128	45	1.237,45	ECA 100 ipro H	M0084.0203	18	43	185,90
DZS 30/64 B	M0094.0043	122	45	1.303,45	ECA 100 ipro K	M0084.0205	18	43	146,30
DZS 30/84 B	M0094.0042	122	45	794,15	ECA 100 ipro KB	M0084.0209	18	43	231,00
DZS 35/2 B	M0094.0060	122	45	1.149,45	ECA 100 ipro KF	M0084.0207	18	43	218,90
DZS 35/2 B E Ex e	M0094.0125	128	45	1.611,40	ECA 100 ipro KH	M0084.0208	18	43	218,90
DZS 35/4 B	M0094.0018	122	45	719,35	ECA 100 ipro KVZC	M0084.0206	18	43	198,00
DZS 35/4 B E Ex e	M0094.0124	128	45	1.165,95	ECA 100 ipro VZC	M0084.0201	18	43	165,00
DZS 35/42 B	M0094.0065	122	45	1.303,45	ECA 100 K	M0084.0003	22		ersetzt d. ECA 100 ipro K
DZS 35/6 B	M0094.0017	122	45	719,35	ECA 100 KF	M0084.0005	22		ersetzt d. ECA 100 ipro KF
DZS 35/6 B E Ex e	M0094.0123	128	45	1.292,45	ECA 100 KI	M0084.0039	22		nicht mehr lieferb.
DZS 35/64 B	M0094.0046	122	45	1.352,95	ECA 100 KP	M0084.0033	22		nicht mehr lieferb.
DZS 35/84 B	M0094.0045	122	45	840,35	ECA 100 KVZ	M0084.0004	22		ers. d. ECA 100 ipro KVZC
DZS 40/126 B	M0094.0048	122	45	1.264,95	ECA 100 KVZC	M0084.0041	22		ers. d. ECA 100 ipro KVZC
DZS 40/2 B	M0094.0061	122	45	1.693,90	ECA 100 P	M0084.0032	22		nicht mehr lieferb.
DZS 40/4 B	M0094.0022	122	45	833,75	ECA 100 VZ	M0084.0001	22		ers. d. ECA 100 ipro VZC
DZS 40/4 B E Ex e	M0094.0127	128	45	1.330,95	ECA 100 VZC	M0084.0040	22		ers. d. ECA 100 ipro VZC
DZS 40/42 B	M0094.0066	122	45	1.759,90	ECA 120	M0084.0006	22	43	136,40
DZS 40/6 B	M0094.0021	122	45	833,75	ECA 120 24 V	M0084.0019	22	43	171,60
DZS 40/6 B E Ex e	M0094.0126	128	45	1.330,95	ECA 120 F	M0084.0008	22	43	187,00
DZS 40/64 B	M0094.0050	122	45	1.495,90	ECA 120 K	M0084.0009	22	43	173,80
DZS 40/8 B	M0094.0020	122	45	833,75	ECA 120 KF	M0084.0011	22	43	224,40
DZS 40/84 B	M0094.0049	122	45	1.237,45	ECA 120 KP	M0084.0035	22	43	226,60
DZS 50/126 B	M0094.0052	122	45	1.341,95	ECA 120 KVZ	M0084.0010	22	43	214,50
DZS 50/4 B	M0094.0062	122	45	1.220,95	ECA 120 P	M0084.0034	22	43	189,20
DZS 50/4 B E Ex e	M0094.0129	128	45	1.765,40	ECA 120 VZ	M0084.0007	22	43	177,10
DZS 50/6 B	M0094.0027	122	45	1.121,95	ECA 150	M0084.0012	22	43	212,30
DZS 50/6 B E Ex e	M0094.0128	128	45	1.633,40	ECA 150 F	M0084.0014	22	43	261,80
DZS 50/64 B	M0094.0068	122	45	2.232,85	ECA 150 K	M0084.0015	22	43	257,40
DZS 50/8 B	M0094.0026	122	45	1.121,95	ECA 150 KF	M0084.0017	22	43	306,90
DZS 50/84 B	M0094.0054	122	45	1.561,90	ECA 150 KP	M0084.0067	22	43	313,50
DZS 50/86 B	M0094.0067	122	45	1.897,40	ECA 150 KVZ	M0084.0016	22	43	298,10
DZS 60/126 B	M0094.0069	122	45	2.029,40	ECA 150 VZ	M0084.0013	22	43	253,00
DZS 60/4 B	M0094.0033	122	45	1.710,40	ECA 150/4	M0084.0036	22	43	212,30
DZS 60/6 B	M0094.0064	122	45	1.611,40	ECA 150/4K	M0084.0037	22	43	257,40
DZS 60/6 B E Ex e	M0094.0130	128	45	2.177,85	ECA piano H	M0084.0082	20	43	178,20
DZS 60/8 B	M0094.0063	122	45	1.589,40	ECA piano Standard	M0084.0080	20	43	111,10
DZS 60/84 B	M0094.0058	122	45	2.084,40	ECA piano TC	M0084.0081	20	43	154,00
DZS 60/86 B	M0094.0070	122	45	2.458,35	ECA-AH	M0092.0486	31	46	44,00
E ...					ECO 30 E	M0088.0010	116	45	892,05
EALT 6	M0157.0756	259	46	528,00	ECO 40 D	M0088.0014	116	45	961,35
EAQ 10/1	M0157.0777	262	46	520,30	ECR 12	M0080.0560	210	45	2.084,40
EAT 6 G/1	M0157.0808	258	46	585,20	ECR 12-20 F7	M0093.0895	211	46	96,80
EAT 6 TG	M0157.0755	258	46	985,55	ECR 12-20 G4	M0093.0893	211	46	42,90
EBR-D 10	M0092.0493	248	46	7,70	ECR 16	M0080.0561	210	45	2.403,35
EBR-D 12	M0092.0494	248	46	8,80	ECR 20	M0080.0562	210	45	2.650,85
EBR-D 15	M0092.0495	248	46	9,90	ECR 25	M0080.0563	210	45	2.980,80
EBR-D 16	M0092.0496	248	46	9,90	ECR 25-31 F7	M0093.0896	211	46	106,70
EBR-D 20	M0092.0497	248	46	12,10	ECR 25-31 G4	M0093.0894	211	46	46,20
EC 30 E	M0088.0001	116	45	488,40	ECR 31	M0080.0564	210	45	3.129,30
EC 40 D	M0088.0005	116	45	548,90	ECR-A 12	M0080.0565	212	45	584,10
EC 90 B	M0088.0121	116	45	727,05	ECR-A 16	M0080.0566	212	45	629,20
EC 140 B	M0088.0176	116	45	822,75	ECR-A 20	M0080.0567	212	45	732,55
ECA 11 E	M0080.0460	26	43	104,50	ECR-A 25/31	M0080.0568	212	45	893,15

Bestellnummern- und Preisverzeichnis

Type	Best.-Nr.	Seite	RG	Euro p. Stück	Type	Best.-Nr.	Seite	RG	Euro p. Stück
EDR 25	M0080.0656	186	45	631,40	ELA 60	M0092.0273	145, 171	46	449,90
EDR 31	M0080.0657	186	45	1.429,90	ELA 60 Ex	M0092.0281	145, 171	46	633,60
EDR 35	M0080.0658	186	45	1.688,40	ELM 10	M0092.0121	183	46	27,50
EDR 40	M0080.0660	186	45	1.787,40	ELM 10 Ex	M0092.0261	183	46	58,30
EDR 45	M0080.0661	186	45	2.254,85	ELM 12	M0092.0122	183	46	30,80
EDR 50	M0080.0662	186	45	2.590,35	ELM 12 Ex	M0092.0262	183	46	60,50
EDR 56	M0080.0663	186	45	3.178,80	ELM 14 Ex	M0092.0246	183	46	61,60
EDR 63	M0080.0664	186	45	3.717,75	ELM 15	M0092.0117	183	46	31,90
EDR 71	M0080.0665	186	45	4.729,70	ELM 15 Ex	M0092.0244	183	46	62,70
EFR 10	M0080.0570	218	45	299,20	ELM 16 Ex	M0092.0247	183	46	63,80
EFR 10 R	M0080.0571	218	45	404,80	ELM 18	M0092.0158	183	46	34,10
EFR 12	M0080.0572	218	45	299,20	ELM 18 Ex	M0092.0245	183	46	66,00
EFR 12 R	M0080.0573	218	45	404,80	ELM 20	M0092.0118	183	46	36,30
EHD 10	M0087.0300	166	45	302,50	ELM 20 Ex	M0092.0248	183	46	68,20
EHD 12	M0087.0301	166	45	308,00	ELM 25	M0092.0119	183	46	38,50
EHD 15	M0087.0302	166	45	445,50	ELM 25 Ex	M0092.0249	183	46	70,40
EHD 16	M0087.0303	166	45	524,70	ELM 28	M0092.0120	183	46	41,80
EHD 20	M0087.0304	166	45	579,70	ELP 22	M0092.0125	232	46	136,40
EHD 25	M0087.0305	166	45	605,00	ELP 25	M0092.0126	232	46	151,80
EHD 31	M0087.0306	166	45	716,05	ELP 28	M0092.0127	232	46	166,10
EK 42/12	M0149.0084	245	46	139,70	ELP 31	M0092.0128	232	46	177,10
EK 62/12	M0149.0085	245	46	156,20	ELP 35	M0092.0129	232	46	192,50
EK 62/22	M0149.0086	245	46	200,20	ELP 50	M0092.0123	232	46	222,20
EKR 20	M0080.0919	214	45	1.748,90	ELP 56	M0092.0124	232	46	242,00
EKR 25	M0080.0920	214	45	1.853,40	ELP 93	M0092.0263	232	46	201,30
EKR 31	M0080.0921	214	45	2.595,85	ELP 94	M0092.0264	232	46	222,20
EKR 35	M0080.0922	214	45	2.694,85	ELR 10	M0092.0109	192	46	15,40
EKR 40	M0080.0923	214	45	2.887,30	ELR 12	M0092.0110	192	46	15,40
EL 20	M0092.0154	146	46	37,40	ELR 16	M0092.0111	192	46	17,60
EL 20 Ex	M0092.0231	146	46	71,50	ELR 20	M0092.0112	192	46	22,00
EL 25	M0092.0088	146	46	40,70	ELR 25	M0092.0113	192	46	24,20
EL 25 Ex	M0092.0232	146	46	79,20	ELR 31	M0092.0114	192	46	28,60
EL 30	M0092.0089	146	46	46,20	ELR 35	M0092.0115	192	46	35,20
EL 30 Ex	M0092.0233	146	46	95,70	ELR 40	M0092.0116	192	46	38,50
EL 35	M0092.0090	146	46	51,70	EN 20	M0081.0307	106	45	299,20
EL 35 Ex	M0092.0234	146	46	108,90	EN 25	M0081.0308	106	45	316,80
EL 40	M0092.0091	146	46	61,60	EN 31	M0081.0309	106	45	444,40
EL 40 Ex	M0092.0235	146	46	121,00	ENR 20	M0081.0316	106	45	367,40
EL 45	M0092.0155	146	46	67,10	ENR 25	M0081.0317	106	45	387,20
EL 45 Ex	M0092.0236	146	46	135,30	ENR 31	M0081.0318	106	45	564,30
EL 50	M0092.0092	146	46	72,60	EPK 22/4 B	M0086.0651	224	45	1.193,45
EL 50 Ex	M0092.0237	146	46	147,40	EPK 22/6 B	M0086.0650	224	45	989,95
EL 56	M0092.0150	146	46	80,30	EPK 25/4 B	M0086.0653	224	45	1.506,90
EL 60	M0092.0093	146	46	85,80	EPK 25/6 B	M0086.0652	224	45	1.396,95
EL 60 Ex	M0092.0238	146	46	170,50	EPK 28/4 B	M0086.0655	224	45	1.803,90
ELA 18	M0092.0283	145, 171	46	144,10	EPK 28/6 B	M0086.0654	224	45	1.550,90
ELA 20	M0092.0265	145, 171	46	150,70	EPK 31/6 B	M0086.0656	224	45	2.001,90
ELA 20 Ex	M0092.0274	145, 171	46	199,10	ER 60	M0084.0100	44	43	198,00
ELA 22	M0092.0282	145, 171	46	163,90	ER 60 F	M0084.0102	44	43	251,90
ELA 25	M0092.0266	145, 171	46	165,00	ER 60 G	M0084.0103	44	43	246,40
ELA 25 Ex	M0092.0275	145, 171	46	220,00	ER 60 GVZ	M0084.0107	44	43	287,10
ELA 30	M0092.0267	145, 171	46	190,30	ER 60 H	M0084.0104	44	43	383,90
ELA 30 Ex	M0092.0276	145, 171	46	267,30	ER 60 I	M0084.0105	44	43	281,60
ELA 31	M0092.0284	145, 171	46	193,60	ER 60 VZ	M0084.0101	44	43	238,70
ELA 31 Ex	M0092.0285	145, 171	46	271,70	ER 60 VZ 15	M0084.0108	44	43	240,90
ELA 35	M0092.0268	145, 171	46	216,70	ER 60 VZC	M0084.0106	44	43	254,10
ELA 35 Ex	M0092.0277	145, 171	46	304,70	ER 100	M0084.0130	44	43	198,00
ELA 40	M0092.0269	145, 171	46	256,30	ER 100 D	M0084.0137	44	43	301,40
ELA 40 Ex	M0092.0278	145, 171	46	313,50	ER 100 F	M0084.0132	44	43	251,90
ELA 45	M0092.0270	145, 171	46	270,60	ER 100 G	M0084.0133	44	43	246,40
ELA 45 Ex	M0092.0279	145, 171	46	391,60	ER 100 GVZ	M0084.0139	44	43	287,10
ELA 50	M0092.0271	145, 171	46	332,20					
ELA 50 Ex	M0092.0280	145, 171	46	445,50					
ELA 56	M0092.0272	145, 171	46	375,10					

Bestellnummern- und Preisverzeichnis



Type	Best.-Nr.	Seite	RG	Euro p. Stück	Type	Best.-Nr.	Seite	RG	Euro p. Stück
ER 100 H	M0084.0134	44	43	383,90	ERR 35/1	M0080.0870	184	45	1.347,45
ER 100 I	M0084.0135	44	43	281,60	ERR 35/1 S	M0080.0871	184	45	1.820,40
ER 100 VZ	M0084.0131	44	43	238,70	ER-UP/G	M0093.0995	47	43	58,30
ER 100 VZ 15	M0084.0140	44	43	240,90	ER-UPB	M0093.0968	49	43	103,40
ER 100 VZC	M0084.0136	44	43	254,10	ER-UPB/L	M0093.0970	49	43	172,70
ER-AP 60	M0084.0150	50	43	309,10	ER-UPB/R	M0093.0969	49	43	172,70
ER-AP 60 F	M0084.0152	50	43	363,00	ER-UPB/U	M0093.0971	49	43	172,70
ER-AP 60 G	M0084.0153	50	43	357,50	ER-UPD	M0093.0972	48	43	83,60
ER-AP 60 H	M0084.0154	50	43	495,00	ER-ZR	M0093.1025	62	46	55,00
ER-AP 60 VZ	M0084.0151	50	43	349,80	ESG 10/2	M0059.0947	241	46	24,20
ER-AP 100	M0084.0170	50	43	309,10	ESQ 25/4	M0080.0027	208	45	933,85
ER-AP 100 F	M0084.0172	50	43	363,00	ESQ 31/4	M0080.0028	208	45	1.055,95
ER-AP 100 G	M0084.0173	50	43	357,50	ESQ 35/4	M0080.0029	208	45	1.237,45
ER-AP 100 H	M0084.0174	50	43	495,00	ESQ 40/4	M0080.0030	208	45	1.473,90
ER-AP 100 VZ	M0084.0171	50	43	349,80	ESQ 45/4	M0080.0031	208	45	1.594,90
ER-APB 60	M0084.0156	52	43	330,00	ESR 12-2	M0080.0610	188	45	557,70
ER-APB 60 F	M0084.0158	52	43	383,90	ESR 12-2 S	M0080.0617	190	45	579,70
ER-APB 60 G	M0084.0159	52	43	378,40	ESR 16-2	M0080.0611	188	45	594,00
ER-APB 60 H	M0084.0160	52	43	515,90	ESR 16-2 S	M0080.0618	190	45	622,60
ER-APB 60 VZ	M0084.0157	52	43	370,70	ESR 20-2	M0080.0612	188	45	645,70
ER-APB 100	M0084.0176	52	43	330,00	ESR 20-2 S	M0080.0619	190	45	727,05
ER-APB 100 F	M0084.0178	52	43	383,90	ESR 25-2	M0080.0613	188	45	821,65
ER-APB 100 G	M0084.0179	52	43	378,40	ESR 25-2 S	M0080.0620	190	45	886,55
ER-APB 100 H	M0084.0180	52	43	515,90	ESR 31-2	M0080.0614	188	45	1.402,45
ER-APB 100 VZ	M0084.0177	52	43	370,70	ESR 31-2 S	M0080.0621	190	45	1.611,40
ER-AR	M0059.0899	64	46	20,90	ESR 35-2	M0080.0615	188	45	2.018,40
ER-AS	M0093.0928	65	46	29,70	ESR 40-2	M0080.0616	188	45	2.513,35
ERD 18/2 B	M0087.0015	156	45	1.413,45	ESS 20	M0157.0749	254	46	123,20
ERD 18/4 B	M0087.0000	156	45	1.418,90	ETL 16 P	M0157.0824	260	46	310,20
ERD 22/4 B	M0087.0001	156	45	1.435,40	EV 31	M0080.0820	112	45	820,55
ERD 25/4 B	M0087.0002	156	45	1.633,40	EVH 31	M0080.0822	112	45	717,15
ERD 25/6 B	M0087.0003	156	45	1.633,40	EVN 15	M0080.0853	110	45	195,80
ERD 31/4 B	M0087.0004	156	45	2.056,90	EVN 15 P	M0080.0854	110	45	256,30
ERD 31/6 B	M0087.0005	156	45	2.056,90	EVN 22	M0080.0855	110	45	526,90
ERD 35/6 B	M0087.0007	156	45	2.232,85	EVN 22 P	M0080.0856	110	45	583,00
ERD 40/6 B	M0087.0009	156	45	3.063,30	EVN 22 R	M0080.0857	110	45	631,40
ERH 10-04	M0082.0100	198	46	240,90	EVR 31	M0080.0821	112	45	885,45
ERH 12-1	M0082.0101	198	46	358,60	EW-D	M0059.0200	90	44	284,00
ERH 16-2	M0082.0102	198	46	458,70	EW-G	M0331.0011	90	44	257,00
ERH 16-2 R	M0082.0142	199	46	1.193,45	EW-K 160	M0192.0404	90		nicht mehr lieferbar.
ERH 20-2	M0082.0103	198	46	476,30	EW-K 200	M0192.0413	90		ersetzt d. EW-K 225
ERH 25-2	M0082.0104	198	46	529,10	EW-K 225	M0192.0520	—	44	880,00
ERM 15	M0080.0203	178	45	344,30	EW-S	M0157.0203	90	44	768,00
ERM 18	M0080.0251	178	45	377,30	EW-Z	M0092.0488	90	44	755,00
ERM 18 E Ex e	M0080.0290	180	45	815,05	EZD 25/2 B	M0087.0202	160	45	1.220,95
ERM 22	M0080.0204	178	45	605,00	EZD 25/4 D	M0087.0487	160	45	983,35
ERM 22 E Ex e	M0080.0288	180	45	1.242,95	EZD 25/4 E	M0087.0486	160	45	885,45
ERM 25	M0080.0205	178	45	716,05	EZD 30/2 B	M0087.0205	160	45	1.484,90
ERM 25 E Ex e	M0080.0249	180	45	1.484,90	EZD 30/4 B	M0087.0204	160	45	1.297,95
ERM 28	M0080.0206	178	45	882,15	EZD 30/6 B	M0087.0203	160	45	1.297,95
ER-MO	M0092.0361	64	46	37,40	EZD 35/4 B	M0087.0207	160	45	1.429,90
ER-MR	M0018.0024	65	46	50,60	EZD 40/4 B	M0087.0209	160	45	1.682,90
ERR 10/1	M0080.0270	184	45	187,00	EZD 50/6 B	M0087.0211	160	45	2.051,40
ERR 10/1 S	M0080.0271	184	45	194,70	EZF 20/4 E	M0085.0484	132	45	396,00
ERR 12/1	M0080.0272	184	45	210,10	EZF 25/4 D	M0085.0487	132	45	519,20
ERR 16/1	M0080.0273	184	45	214,50	EZF 25/4 E	M0085.0486	132	45	425,70
ERR 16/1 S	M0080.0274	184	45	278,30	EZF 30/4 B	M0085.0054	132	45	734,75
ERR 20/1	M0080.0275	184	45	315,70	EZF 30/6 B	M0085.0053	132	45	734,75
ERR 20/1 S	M0080.0276	184	45	342,10	EZF 35/4 B	M0085.0056	132	45	818,35
ERR 25/1	M0080.0277	184	45	413,60	EZF 35/6 B	M0085.0055	132	45	818,35
ERR 31/1	M0080.0278	184	45	531,30					
ERR 31/1 S	M0080.0279	184	45	591,80					

Bestellnummern- und Preisverzeichnis

Type	Best.-Nr.	Seite	RG	Euro p. Stück
EZF 40/4 B	M0085.0058	132	45	970,15
EZF 40/6 B	M0085.0057	132	45	970,15
EZF 45/4 B	M0085.0060	132	45	1.248,45
EZF 45/6 B	M0085.0059	132	45	1.248,45
EZF 50/6 B	M0085.0062	132	45	1.303,45
EZF 50/8 B	M0085.0061	132	45	1.303,45
EZG 30/4 B	M0085.0150	148	45	795,25
EZG 35/4 B	M0085.0151	148	45	852,45
EZG 40/4 B	M0085.0152	148	45	996,55
EZQ 20/2 B	M0083.0102	122	45	552,20
EZQ 20/4 E	M0083.0484	122	45	375,10
EZQ 20/4-E E Ex e	M0083.0850	128	45	753,45
EZQ 25/2 B	M0083.0104	122	45	749,05
EZQ 25/4 D	M0083.0487	122	45	485,10
EZQ 25/4 E	M0083.0486	122	45	426,80
EZQ 30/2 B	M0083.0107	122	45	886,55
EZQ 30/4 B	M0083.0106	122	45	749,05
EZQ 30/6 B	M0083.0105	122	45	749,05
EZQ 35/4 B	M0083.0114	122	45	801,85
EZQ 35/6 B	M0083.0108	122	45	801,85
EZQ 40/4 B	M0083.0115	122	45	949,25
EZQ 40/6 B	M0083.0110	122	45	949,25
EZQ 45/4 B	M0083.0101	122	45	1.220,95
EZQ 45/6 B	M0083.0100	122	45	1.220,95
EZQ 50/6 B	M0083.0113	122	45	1.281,45
EZQ 50/8 B	M0083.0112	122	45	1.281,45
EZR 20/2 B	M0086.0000	136	45	641,30
EZR 25/2 B	M0086.0002	136	45	826,05
EZR 25/4 D	M0086.0487	136	45	610,50
EZR 30/2 B	M0086.0005	136	45	996,55
EZR 30/4 B	M0086.0004	136	45	841,45
EZR 30/6 B	M0086.0003	136	45	841,45
EZR 35/4 B	M0086.0007	136	45	901,95
EZR 35/6 B	M0086.0006	136	45	901,95
EZR 40/4 B	M0086.0009	136	45	1.046,05
EZR 40/6 B	M0086.0008	136	45	1.046,05
EZR 45/4 B	M0086.0011	136	45	1.297,95
EZR 45/6 B	M0086.0010	136	45	1.297,95
EZR 50/6 B	M0086.0013	136	45	1.363,95
EZR 50/8 B	M0086.0012	136	45	1.363,95
EZS 20/2 B	M0094.0000	122	45	552,20
EZS 20/4 E	M0094.0071	122	45	375,10
EZS 20/4-E E Ex e	M0094.0200	128	45	753,45
EZS 25/2 B	M0094.0001	122	45	749,05
EZS 25/4 D	M0094.0072	122	45	485,10
EZS 25/4 E	M0094.0073	122	45	426,80
EZS 30/2 B	M0094.0004	122	45	886,55
EZS 30/4 B	M0094.0003	122	45	749,05
EZS 30/6 B	M0094.0002	122	45	749,05
EZS 35/4 B	M0094.0007	122	45	801,85
EZS 35/6 B	M0094.0005	122	45	801,85
EZS 40/4 B	M0094.0009	122	45	949,25
EZS 40/6 B	M0094.0006	122	45	949,25
EZS 50/6 B	M0094.0011	122	45	1.281,45
EZS 50/8 B	M0094.0010	122	45	1.281,45

F ...

FE 10-1	M0093.1221	—	46	34,10
FE 12-1	M0093.1222	—	46	34,10
FE 15-1	M0093.1223	—	46	34,10
FE 16-1	M0093.1224	—	46	34,10
FE 20-1	M0093.1225	—	46	38,50
FE 25-1	M0093.1226	—	46	39,60

Type	Best.-Nr.	Seite	RG	Euro p. Stück
FE 31-2	M0093.1227	—	46	46,20
FE 35-2	M0093.1228	—	46	67,10
FE 40-2	M0093.1229	—	46	67,10
FF 10	M0093.0377	248	46	23,10
FF 20	M0093.0230	248	46	41,80
FF 30	M0093.0232	248	46	68,20
FF 40	M0093.0234	248	46	104,50
FF 100	M0093.0652	248		nicht mehr lieferb.
FG 100	M0093.0922	29, 239	46	15,40
FG 120	M0093.0924	29, 239	46	20,90
FK 55/110/1000	M0055.0537	101	44	23,60
FK 55/110/1200	M0055.0538	101	44	28,50
FK 55/220/1000	M0055.0539	101	44	28,50
FK 55/220/1200	M0055.0540	101	44	32,85
FL 30 P	M0157.0780	260	46	102,30
FR 30 P	M0157.0781	261	46	181,50
FS 4	M0016.0104	263	46	95,70
FS 6	M0016.0106	263	46	107,80
FS 7	M0016.0107	263	46	70,40
FU 20	M0036.0069	147	46	51,70
FU 25	M0036.0070	147	46	51,70
FU 30	M0036.0071	147	46	55,00
FU 35	M0036.0072	147	46	56,10
FU 40	M0036.0073	147	46	62,70
FU 45	M0036.0074	147	46	67,10
FU 50	M0036.0075	147	46	68,20
FU 56	M0036.0076	147	46	77,00
FU 60	M0036.0077	147	46	82,50
FUM 15/18	M0036.0001	183	46	29,70
FUM 22	M0036.0004	183	46	34,10
FUM 25	M0036.0005	183	46	38,50
FUM 28	M0036.0006	183	46	41,80
FUR 10/12/16	M0036.0087	193	46	24,20
FUR 16S/20/25	M0036.0088	193	46	30,80
FUR 31/1	M0036.0089	193	46	35,20
FUR 35/1	M0036.0090	193	46	82,50

G ...

GF 20	M0056.0002	146	46	30,80
GF 25	M0056.0003	146	46	35,20
GF 30	M0056.0004	146	46	41,80
GF 35	M0056.0005	146	46	46,20
GF 40	M0056.0006	146	46	52,80
GF 45	M0056.0007	146	46	62,70
GF 50	M0056.0008	146	46	67,10
GF 56	M0056.0010	146	46	110,00
GF 60	M0056.0009	146	46	121,00
GP 10	M0092.0151	147	46	52,80
GP 20	M0092.0152	147	46	90,20
GRD 22	M0087.0016	154	45	2.227,35
GRD 25	M0087.0017	154	45	2.320,85
GRD 31	M0087.0018	154	45	2.711,35

GS 20	M0055.0168	146	46	46,20
GS 25	M0055.0169	146	46	51,70
GS 30	M0055.0170	146	46	55,00
GS 35	M0055.0171	146	46	66,00
GS 40	M0055.0172	146	46	75,90
GS 45	M0055.0173	146	46	80,30
GS 50	M0055.0174	146	46	86,90
GS 56	M0055.0176	146	46	123,20
GS 60	M0055.0175	146	46	145,20

Bestellnummern- und Preisverzeichnis



Type	Best.-Nr.	Seite	RG	Euro p. Stück
H ...				
HS 3	M0157.0736	264	46	139,70
HS 6	M0157.0737	264	46	193,60
HY 10 AP	M0157.0358	261	46	257,40
HY 10 UP	M0157.0357	261	46	250,80
HY 5	M0157.0123	261	46	105,60
HY 5 I	M0157.0125	261	46	121,00

Type	Best.-Nr.	Seite	RG	Euro p. Stück
I ...				
IG 20	M0059.0171	245	46	40,70
IG 25	M0059.0172	245	46	42,90
IG 30	M0059.0173	245	46	51,70
IG 35	M0059.0174	245	46	67,10
IG 40	M0059.0175	245	46	77,00
IG 45/50	M0059.0176	245	46	135,30

Type	Best.-Nr.	Seite	RG	Euro p. Stück
K ...				
KB 45 H /55/110	M0055.0582	101	44	23,60
KB 45 H /55/220	M0055.0583	101	44	27,40
KB 45 V /55/110	M0055.0600	101	44	22,75
KB 45 V /55/220	M0055.0601	101	44	23,60
KB 90 KH /55/110	M0055.0588	101	44	22,75
KB 90 KH /55/220	M0055.0589	101	44	25,90
KB 90 KH /80/150	M0055.0592	101	44	30,10
KB 90 KH /80/200	M0055.0593	101	44	32,75
KB 90 KV /55/110	M0055.0594	101	44	25,90
KB 90 KV /55/220	M0055.0595	101	44	25,90
KB 90 KV /80/150	M0055.0598	101	44	39,65
KB 90 KV /80/200	M0055.0599	101	44	41,10
KB 90 LH /55/110	M0055.0570	101	44	25,90
KB 90 LH /55/220	M0055.0571	101	44	30,10
KB 90 LV /55/110	M0055.0576	101	44	38,55
KB 90 LV /55/220	M0055.0577	101	44	39,75

KF 22	M0093.0681	233	46	248,60
KF 22-7	M0093.0863	233	46	312,40
KF 25	M0093.0682	233	46	270,60
KF 25-7	M0093.0864	233	46	337,70
KF 28	M0093.0683	233	46	335,50
KF 28-7	M0093.0865	233	46	392,70
KF 31	M0093.0684	233	46	375,10
KF 31-7	M0093.0866	233	46	414,70
KF 35	M0093.0685	233	46	441,10
KF 35-7	M0093.0867	233	46	460,90
KF 50	M0093.0686	233	46	542,30
KF 50-7	M0093.0868	233	46	639,10
KF 56	M0093.0687	233	46	669,90
KF 56-7	M0093.0869	233	46	774,35

KFD 6030	M0080.0962	204	44	3.850,00
KFD 6030-A	M0080.0957	204	44	1.330,00
KFD 9030	M0080.0964	204	44	4.650,00
KFD 9030-A	M0080.0959	204	44	1.910,00
KFD 9030-K	M0080.0968	204	44	6.490,00
KFD 9040	M0080.0965	204	44	7.005,00
KFD 9040-A	M0080.0960	204	44	2.745,00
KFD 9040-K	M0080.0969	204	44	9.910,00

KFR 6030	M0080.0961	204	44	4.790,00
KFR 6030-A	M0080.0956	204	44	1.980,00
KFR 6030-K	M0080.0966	204	44	6.140,00
KFR 9030	M0080.0963	204	44	5.260,00
KFR 9030-A	M0080.0958	204	44	2.180,00
KFR 9030-K	M0080.0967	204	44	6.950,00

Type	Best.-Nr.	Seite	RG	Euro p. Stück
KSD 55/110/1200	M0092.0458	101	44	170,10
KSD 55/110/700	M0092.0452	101	44	135,55
KSD 55/220/1200	M0092.0459	101	44	260,25
KSD 55/220/700	M0092.0453	101	44	230,85
KSD 80/150/1200	M0092.0461	101	44	238,95
KSD 80/150/700	M0092.0455	101	44	189,85
KSD 80/200/1200	M0092.0462	101	44	265,00
KSD 80/200/700	M0092.0456	101	44	234,50

KSDA 55/110/700	M0092.0464	101	44	235,70
KSDA 55/220/700	M0092.0465	101	44	347,00
KSDA 80/150/1200	M0092.0473	101	44	372,05
KSDA 80/150/700	M0092.0467	101	44	294,20
KSDA 80/200/1200	M0092.0474	101	44	391,55
KSDA 80/200/700	M0092.0468	101	44	358,55

KSP 22/15	M0092.0301	229	46	553,30
KSP 22/27	M0092.0330	229	46	718,25
KSP 25/15	M0092.0302	229	46	608,30
KSP 25/27	M0092.0331	229	46	791,95
KSP 28/14	M0092.0303	229	46	652,30
KSP 28/23	M0092.0332	229	46	849,15
KSP 31/14	M0092.0304	229	46	708,35
KSP 31/27	M0092.0333	229	46	973,45
KSP 35/14	M0092.0305	229	46	857,95
KSP 35/23	M0092.0334	229	46	1.132,95
KSP 50/23	M0092.0306	229	46	1.380,45
KSP 56/25	M0092.0307	229	46	1.649,90

Type	Best.-Nr.	Seite	RG	Euro p. Stück
L ...				
LAP 22	M0151.0250	229	46	348,70
LAP 25	M0151.0251	229	46	369,60
LAP 28	M0151.0252	229	46	405,90
LAP 31	M0151.0253	229	46	431,20
LAP 35	M0151.0254	229	46	486,20
LAP 50	M0151.0312	229	46	887,65
LAP 56	M0151.0313	229	46	945,95

LD 80	M0175.0269	101	44	3,90
LD 100	M0175.0270	101	44	3,90
LD 125	M0175.0271	101	44	3,90
LD 150	M0175.0272	101	44	4,25
LD 160	M0175.0273	101	44	4,25
LD 180	M0175.0274	101	44	4,45
LD 200	M0175.0275	101	44	5,70

LGA 42/12	M0151.0260	244	46	124,30
LGA 62/12	M0151.0261	244	46	156,20
LGA 62/22	M0151.0262	244	46	190,30
LGR 32/12	M0151.0359	244	46	123,20
LGR 32/6	M0151.0354	244	46	119,90
LGR 42/12	M0151.0360	244	46	143,00
LGR 42/6	M0151.0355	244	46	139,70
LGR 52/12	M0151.0361	244	46	161,70
LGR 52/6	M0151.0356	244	46	159,50
LGR 62/12	M0151.0362	244	46	183,70
LGR 62/6	M0151.0357	244	46	178,20
LGR 82/12	M0151.0363	244	46	236,50
LGR 82/6	M0151.0358	244	46	224,40
LGZ 42/12	M0151.0263	244	46	171,60
LGZ 62/12	M0151.0264	244	46	205,70
LGZ 62/22	M0151.0265	244	46	264,00

LH-V2A 10	M0151.0377	243	46	59,40
LH-V2A 12	M0151.0378	243	46	72,60
LH-V2A 15	M0151.0379	243	46	80,30
LH-V2A 16	M0151.0380	243	46	89,10

Bestellnummern- und Preisverzeichnis

Type	Best.-Nr.	Seite	RG	Euro p. Stück
LW 9	M0157.0779	262	46	315,70
LZP 22	M0151.0255	229	46	174,90
LZP 25	M0151.0256	229	46	187,00
LZP 28	M0151.0257	229	46	203,50
LZP 31	M0151.0258	229	46	223,30
LZP 35	M0151.0259	229	46	248,60
LZP 50	M0151.0314	229	46	422,40
LZP 56	M0151.0315	229	46	443,30

M ...

MF-A63	M0059.0965	86, 87	44	22,00
MF-A75	M0059.0964	86, 87	44	22,00
MF-A90	M0059.0963	86, 87	44	22,00

MF-F63	M0055.0097	86, 87	44	207,00
MF-F75	M0055.0096	86, 87	44	225,00
MF-F90	M0055.0095	86, 87	44	270,00
MF-FB63	M0018.0562	86, 88	44	25,00
MF-FB75	M0018.0563	86, 88	44	30,00
MF-FBWA 63	M0152.0057	86, 87	44	213,00
MF-FDR63	M0175.0261	86, 89	44	19,00
MF-FDR75	M0175.0262	86, 89	44	19,00
MF-FDR90	M0175.0263	86, 89	44	19,00
MF-FSM63	M0059.0973	86, 89	44	4,00
MF-FSM75	M0059.0974	86, 89	44	4,00
MF-FSM90	M0059.0975	86, 89	44	4,00
MF-FST63	M0059.0976	86, 89	44	25,00
MF-FST75	M0059.0977	86, 89	44	25,00
MF-FST90	M0059.0978	86, 89	44	25,00
MF-K	M0199.0184	86, 89	44	23,00
MF-R63	M0058.0011	86, 89	44	37,00
MF-R75	M0058.0012	86, 89	44	41,00
MF-R90	M0058.0013	86, 89	44	47,00
MF-S63	M0018.0471	86, 89	44	7,00
MF-S75	M0018.0470	86, 89	44	7,00
MF-S90	M0018.0469	86, 89	44	7,00

MFU 1	M0157.1214	250	46	1.583,90
MFU 2	M0157.1215	250	46	1.682,90
MFU 4	M0157.1216	250	46	1.814,90
MFU 6	M0157.1217	250	46	1.930,40
MFU 10	M0157.1218	250	46	2.265,85
MFU 14	M0157.1219	250	46	2.892,80
MFU 19	M0157.1220	250	46	3.305,30

MF-V63	M0059.0970	86, 87	44	141,00
MF-V75	M0059.0969	86, 87	44	141,00
MF-V90	M0059.0968	86, 87	44	141,00
MF-WE63	M0059.0966	86, 88	44	20,00
MF-WE75	M0059.0972	86, 88	44	20,00
MF-W100 80/150	M0018.0494	86, 88	44	29,00
MF-W150 80/200	M0018.0496	86, 88	44	29,00
MF-WL100 80/150	M0018.0495	86, 88	44	31,00
MF-WL100 80/200	M0018.0530	86, 88	44	31,00
MF-WL125 80/150	M0018.0499	86, 88	44	31,00
MF-WL125 80/200	M0018.0531	86, 88	44	31,00
MF-WL150 80/200	M0018.0497	86, 88	44	31,00

MGE 80/125 alu	M0078.0030	242	44	19,00
MGE 80/125 cu	M0078.0032	242	44	25,00
MGE 80/125 V2A	M0078.0031	242	44	26,00
MGE 80/125 weiß	M0078.0069	242	44	19,00
MGE 160 alu	M0078.0037	242	44	172,00
MGR 80/125 alu	M0078.0033	242	44	17,00
MGR 80/125 cu	M0078.0035	242	44	20,00
MGR 80/125 V2A	M0078.0034	242	44	21,00
MGR 80/125 weiß	M0078.0070	242	44	17,00

Type	Best.-Nr.	Seite	RG	Euro p. Stück
MGR 160 alu	M0078.0036	242	44	29,00
MHD 9	M0082.0202	—	45	1.127,45
MHD 5	M0082.0201	—	45	884,35
MHD 15	M0082.0203	—	45	2.040,40
MHD 20	M0082.0204	—	45	2.964,30
MHE 3	M0082.0200	—	45	777,65
MK 20	M0093.0906	108, 238	46	278,30
MK 25	M0093.0907	108, 238	46	304,70
MK 31	M0093.0908	108, 238	46	336,60

MLA 20	M0151.0111	240	46	270,60
MLA 25	M0151.0112	240	46	272,80
MLA 30	M0151.0113	240	46	275,00
MLA 35	M0151.0114	240	46	293,70
MLA 40	M0151.0115	240	46	342,10
MLA 50	M0151.0116	240	46	495,00

MLK 30 weiß	M0151.0123	30, 63, 95	46	15,40
MLK 45 weiß	M0151.0126	30, 63, 95	46	15,40
MLZ 20	M0151.0101	240	46	137,50
MLZ 25	M0151.0102	240	46	139,70
MLZ 30	M0151.0103	240	46	144,10
MLZ 35	M0151.0104	240	46	150,70
MLZ 40	M0151.0105	240	46	174,90
MLZ 50	M0151.0106	240	46	280,50

MS 2	M0093.0403	236	46	301,40
MS 8	M0157.0760	169, 228	46	370,70
MS 8 P	M0157.0761	169, 228	46	445,50
MV 25	M0157.0712	264	46	325,60
MVE 10	M0157.0711	264	46	141,90
MVEx 0,4	M0157.0547	183	46	84,70
MVEx 1,0	M0157.0548	183	46	92,40
MVEx 1,6	M0157.0549	183	46	102,30
MVS 6	M0157.0585	147, 168	46	987,75

N ...

NRS 10	M0157.0805	255	46	92,40
--------	------------	-----	----	-------

P ...

P 1	M0157.0103	264	46	74,80
P 2	M0157.0106	264	46	63,80
PF 100	M0093.0651	248		nicht mehr lieferb.
PHD 5	M0082.0066	114		ersetzt d. MHD 5
PHD 9	M0082.0067	114		ersetzt d. MHD 9
PHD 15	M0082.0068	114		ersetzt d. MHD 15
PHD 20	M0082.0069	114		ersetzt d. MHD 20
PHE 3	M0082.0065	114		ersetzt d. MHE 3

Q ...

QW 71	M0053.0013	131	46	1.038,35
QW 80	M0053.0014	131	46	1.097,75
QW 90	M0053.0015	131	46	1.259,45
QW 100	M0053.0016	131	46	1.545,40
QW 112	M0053.0017	131	46	1.990,90
QW 125	M0053.0018	131	46	2.188,85

R ...

REDS 55/220/55	M0055.0692	101	44	32,85
----------------	------------	-----	----	-------

Type	Best.-Nr.	Seite	RG	Euro p. Stück	Type	Best.-Nr.	Seite	RG	Euro p. Stück
REM 15/10	M0059.0633	182	46	27,50	RS 50	M0151.0344	237	46	279,40
REM 18/10	M0059.0627	182	46	30,80	RS 60	M0151.0345	237	46	400,40
REM 18/10 Ex	M0055.0302	182	46	59,40	RSR 8	M0092.0310	194	46	64,90
REM 18/12	M0059.0628	182	46	30,80	RSR 8/50	M0092.0320	194	46	91,30
REM 18/12 Ex	M0055.0303	182	46	59,40	RSR 10	M0092.0311	194	46	82,50
REM 18/14	M0059.0629	182	46	30,80	RSR 10/50	M0092.0321	194	46	105,60
REM 18/14 Ex	M0055.0304	182	46	59,40	RSR 12	M0092.0312	194	46	88,00
REM 22/14 Ex	M0055.0305	182	46	66,00	RSR 12/50	M0092.0322	194	46	118,80
REM 22/15	M0059.0635	182	46	38,50	RSR 15	M0092.0313	194	46	100,10
REM 22/16 Ex	M0055.0306	182	46	66,00	RSR 15/50	M0092.0323	194	46	125,40
REM 22/18	M0059.0634	182	46	38,50	RSR 16	M0092.0314	194	46	104,50
REM 22/18 Ex	M0055.0307	182	46	69,30	RSR 16/50	M0092.0324	194	46	136,40
REM 25/18	M0059.0637	182	46	42,90	RSR 18	M0092.0315	194	46	118,80
REM 25/18 Ex	M0055.0308	182	46	69,30	RSR 18/50	M0092.0325	194	46	151,80
REM 25/20	M0059.0636	182	46	42,90	RSR 20	M0092.0316	194	46	125,40
REM 25/20 Ex	M0055.0309	182	46	69,30	RSR 20/50	M0092.0326	194	46	176,00
REM 28/20	M0059.0639	182	46	47,30	RSR 25	M0092.0317	194	46	160,60
REM 28/25	M0059.0638	182	46	47,30	RSR 25/50	M0092.0327	194	46	196,90
RF 10/16-5	M0093.0875	197	46	103,40	RSR 28	M0092.0318	194	46	177,10
RF 10/16-7	M0093.0880	197	46	110,00	RSR 28/50	M0092.0328	194	46	222,20
RF 10-16	M0093.0690	196	46	40,70	RSR 31	M0092.0319	194	46	198,00
RF 10-4	M0093.0059	197		ersetzt d. FE 10-1	RSR 31/50	M0092.0329	194	46	237,60
RF 12-4	M0093.0069	197		ersetzt d. FE 12-1	RSR 35/50	M0092.0335	194	46	265,10
RF 15-4	M0093.0070	197		ersetzt d. FE 15-1	RSR 40/50	M0092.0336	194	46	295,90
RF 16-4	M0093.0071	197		ersetzt d. FE 16-1	S ...				
RF 20	M0093.0693	196	46	46,20	SD 18	M0092.0337	170	46	991,05
RF 20-4	M0093.0072	197		ersetzt d. FE 20-1	SD 22	M0092.0338	170	46	1.015,25
RF 20-5	M0093.0876	197	46	127,60	SD 25	M0092.0339	170	46	1.281,45
RF 20-7	M0093.0881	197	46	127,60	SD 31	M0092.0340	170	46	1.391,45
RF 25	M0093.0694	196	46	47,30	SD 35	M0092.0341	170	46	1.622,40
RF 25-4	M0093.0073	197		ersetzt d. FE 25-1	SD 40	M0092.0342	170	46	1.759,90
RF 25-5	M0093.0877	197	46	155,10	SD 45	M0092.0343	170	46	2.040,40
RF 25-7	M0093.0882	197	46	178,20	SD 50	M0092.0344	170	46	3.184,30
RF 31	M0093.0695	196	46	51,70	SDA 18	M0092.0385	170	46	1.721,40
RF 31/35-5	M0093.0878	197	46	187,00	SDA 22	M0092.0386	170	46	1.919,40
RF 31/35-7	M0093.0883	197	46	173,80	SDA 25	M0092.0387	170	46	1.957,90
RF 31-4	M0093.0161	197		ersetzt d. FE 31-2	SDA 31	M0092.0388	170	46	2.161,35
RF 35	M0093.0691	196	46	82,50	SDA 35	M0092.0389	170	46	2.309,85
RF 35-4	M0093.0162	197		ersetzt d. FE 35-2	SDA 40	M0092.0390	170	46	2.601,35
RF 40	M0093.0692	196	46	82,50	SDA 45	M0092.0391	170	46	2.799,35
RF 40-4	M0093.0163	197		ersetzt d. FE 40-2	SDS 18	M0093.1028	173	46	1.066,95
RF 40-5	M0093.0879	197	46	209,00	SDS 22	M0093.0952	173	46	1.110,95
RF 40-7	M0093.0884	197	46	216,70	SDS 25	M0093.0953	173	46	1.226,45
RG 125	M0151.0280	63	46	52,80	SDS 31	M0093.0978	173	46	1.385,95
RG 160	M0151.0281	63	46	70,40	SDS 35	M0093.0954	173	46	1.495,90
RKP 22	M0151.0235	228	46	237,60	SDS 40	M0093.0979	173	46	1.924,90
RKP 25	M0151.0236	228	46	240,90	SDS 45	M0093.0980	173	46	2.166,85
RKP 28	M0151.0237	228	46	261,80	SDS 50	M0093.1029	173	46	2.436,35
RKP 31	M0151.0238	228	46	266,20	SF 120	M0093.0925	29	46	18,70
RKP 35	M0151.0239	228	46	314,60	SFR 80	M0055.0072	60	46	41,80
RKP 50	M0151.0240	228	46	354,20	SG 15	M0059.0904	29, 240	46	35,20
RKP 56	M0151.0241	228	46	370,70	SG 20	M0150.0114	144, 169	46	47,30
RLS 1 WR	M0157.0809	100	44	42,00	SG 25	M0150.0115	144, 169	46	47,30
RLS 2 F	M0157.0806	100	44	206,00	SG 30	M0150.0116	144, 169	46	52,80
RLS 3	M0157.0831	100	44	71,00	SG 35	M0150.0117	144, 169	46	56,10
RLS 4 AP	M0157.0843	72		ersetzt d. RLS 4/1 AP	SG 40	M0150.0118	144, 169	46	62,70
RLS 4 UP	M0157.0844	72		ersetzt d. RLS 4/1 UP	SG 45	M0150.0119	144, 169	46	70,40
RLS 4/1 AP	M0157.0847	—	44	280,00	SG 50	M0150.0120	144, 169	46	71,50
RLS 4/1 UP	M0157.0848	—	44	263,00	SG 56	M0150.0121	144, 169	46	102,30
RS 20	M0151.0338	237	46	104,50	SG 60	M0150.0122	144, 169	46	90,20
RS 25	M0151.0339	237	46	123,20	SG 100	M0059.1054	28, 239	46	25,30
RS 30	M0151.0340	237	46	136,40					
RS 35	M0151.0341	237	46	191,40					
RS 40	M0151.0342	237	46	203,50					
RS 45	M0151.0343	237	46	253,00					

Bestellnummern- und Preisverzeichnis

Type	Best.-Nr.	Seite	RG	Euro p. Stück
SG 100 B	M0059.0958	28, 239	46	31,90
SG 120	M0059.0951	28, 239	46	35,20
SGK 20	M0059.0161	144	46	24,20
SGK 25	M0059.0162	144	46	27,50
SGK 30	M0059.0163	144	46	28,60
SGK 35	M0059.0164	144	46	30,80
SGK 40	M0059.0165	144	46	31,90
SGM 15	M0059.0425	182	46	30,80
SGM 18	M0059.0626	182	46	28,60
SGM 18 Ex	M0150.0131	182	46	45,10
SGM 22	M0059.0428	182	46	34,10
SGM 22 Ex	M0150.0132	182	46	75,90
SGM 25	M0059.0431	182	46	37,40
SGM 25 Ex	M0150.0133	182	46	136,40
SGM 28	M0059.0434	182	46	41,80
SGR 10	M0150.0123	192	46	25,30
SGR 12	M0150.0124	192	46	27,50
SGR 16	M0150.0125	192	46	30,80
SGR 20	M0150.0126	192	46	37,40
SGR 25	M0150.0127	192	46	40,70
SGR 31	M0150.0128	192	46	45,10
SK 150	M0095.0151	101	44	321,00
SK 300 Plus	M0180.0924	101	44	236,00
SKD	M0157.0345	262	46	370,70
SMK 55/110	M0055.0552	101	44	4,15
SMK 55/220	M0055.0553	101	44	4,15
SO 18	M0093.0887	172	46	446,60
SO 22	M0093.0358	172	46	459,80
SO 25	M0093.0360	172	46	459,80
SO 30	M0093.0361	172	46	475,20
SO 35	M0093.0362	172	46	497,20
SO 40	M0093.0363	172	46	515,90
SO 45	M0093.0874	172	46	602,80
SO 50	M0093.0364	172	46	614,90
SO 60	M0093.0365	172	46	682,00
SOK 18	M0093.1030	172	46	512,60
SOK 22	M0093.0991	172	46	612,70
SOK 25	M0093.0992	172	46	645,70
SOK 31	M0093.0993	172	46	695,20
SOK 35	M0093.0994	172	46	728,15
SOWT 18	M0093.1031	173	46	1.066,95
SOWT 22	M0093.0984	173	46	1.110,95
SOWT 25	M0093.0985	173	46	1.226,45
SOWT 31	M0093.0986	173	46	1.385,95
SOWT 35	M0093.0987	173	46	1.495,90
SOWT 40	M0093.0988	173	46	1.924,90
SOWT 45	M0093.0989	173	46	2.166,85
SOWT 50	M0093.1032	173	46	2.436,35
ST 1	M0157.0810	250	46	150,70
ST 2,5	M0157.0811	250	46	173,80
ST 5	M0157.0812	250	46	330,00
STS 2,5	M0157.0255	251	46	170,50
STU 1	M0157.0814	251	46	117,70
STU 2,5	M0157.0815	251	46	162,80
STU 5	M0157.0816	251	46	320,10
STW 1	M0157.0813	252	46	161,70
STW 2,5	M0016.0142	252	46	207,90
SVF 55/110	M0055.0564	101	44	4,15
SVF 55/220	M0055.0565	101	44	4,15

Type	Best.-Nr.	Seite	RG	Euro p. Stück
SVF 80	M0055.0049	101	44	8,85
SVF 100	M0055.0050	101	44	8,35
SVF 125	M0055.0051	101	44	8,35
SVF 150	M0055.0052	101	44	8,35
SVF 160	M0055.0053	101	44	8,35
SVF 180	M0055.0054	101	44	9,45
SVF 200	M0055.0055	101	44	9,45
SVR 80	M0055.0181	101	44	8,85
SVR 100	M0055.0182	101	44	8,85
SVR 125	M0055.0183	101	44	8,85
SVR 150	M0055.0184	101	44	8,85
SVR 160	M0055.0185	101	44	8,85
SVR 180	M0055.0186	101	44	9,90
SVR 200	M0055.0187	101	44	9,90
SZ 18	M0092.0286	171	46	335,50
SZ 22	M0092.0287	171	46	345,40
SZ 25	M0092.0288	171	46	350,90
SZ 31	M0092.0289	171	46	358,60
SZ 35	M0092.0290	171	46	371,80
SZ 40	M0092.0291	171	46	390,50
SZ 45	M0092.0292	171	46	408,10
T ...				
TB 10	M0151.0270	247	46	104,50
TB 12	M0151.0271	247	46	112,20
TB 15	M0151.0272	247	46	116,60
TFA 10	M0151.0369	247	46	18,70
TFA 12	M0151.0370	247	46	22,00
TFA 15	M0151.0371	247	46	27,50
TFA 16	M0151.0372	247	46	29,70
TFA 20	M0151.0373	247	46	37,40
TFE 10-4	M0149.0074	195	46	140,80
TFE 10-5	M0149.0058	196	46	289,30
TFE 10-7	M0149.0049	196	46	298,10
TFE 12-4	M0149.0075	195	46	146,30
TFE 12-5	M0149.0059	196	46	291,50
TFE 12-7	M0149.0050	196	46	300,30
TFE 15-4	M0149.0076	195	46	156,20
TFE 15-5	M0149.0060	196	46	293,70
TFE 15-7	M0149.0051	196	46	299,20
TFE 16-4	M0149.0077	195	46	163,90
TFE 16-5	M0149.0061	196	46	294,80
TFE 16-7	M0149.0052	196	46	300,30
TFE 20-4	M0149.0078	195	46	187,00
TFE 20-5	M0149.0062	196	46	305,80
TFE 20-7	M0149.0053	196	46	316,80
TFE 25-4	M0149.0079	195	46	205,70
TFE 25-5	M0149.0063	196	46	333,30
TFE 25-7	M0149.0054	196	46	355,30
TFE 31-4	M0149.0080	195	46	245,30
TFE 31-5	M0149.0064	196	46	379,50
TFE 31-7	M0149.0055	196	46	386,10
TFE 35-4	M0149.0081	195	46	275,00
TFE 35-5	M0149.0065	196	46	386,10
TFE 35-7	M0149.0056	196	46	392,70
TFE 40-4	M0149.0082	195	46	305,80
TFE 40-5	M0149.0066	196	46	416,90
TFE 40-7	M0149.0057	196	46	430,10
TFP 22	M0149.0031	232	46	554,40
TFP 22-7	M0149.0067	232	46	672,10
TFP 25	M0149.0032	232	46	583,00
TFP 25-7	M0149.0068	232	46	713,85

Bestellnummern- und Preisverzeichnis

Type	Best.-Nr.	Seite	RG	Euro p. Stück
WH 120	M0059.1031	30	46	28,60
WH 150	M0059.1050	30	46	42,90
WHP 22-18	M0082.0111	231	46	511,50
WHP 25-22	M0082.0112	231	46	596,20
WHP 28-29	M0082.0113	231	46	697,40
WHP 31-34	M0082.0114	231	46	827,15
WHP 35-43	M0082.0115	231	46	985,55
WHP 50-55	M0082.0123	231	46	1.198,95
WHP 56-69	M0082.0124	231	46	1.341,95
WP 1	M0157.0105	263	46	121,00
WP 2	M0157.0108	263	46	115,50
WR 300	M0095.0078	80	44	2.210,00
WR 400	M0095.0079	80	44	2.615,00
WR 600	M0095.0080	—	44	4.550,00
WRBY 300-400	M0093.0899	101	44	420,00
WRF 180 EC	M0093.0060	99	44	25,00
WRF 300 DC	M0093.0023	99	44	40,00
WRF 300-400 EC	M0093.0061	99	44	26,00
WRF 400 EC	M0093.0062	99	ers. d. WRF 300-400 EC	
WRG 180 EC	M0082.0059	82	44	1.698,00
WRG 300 EC	M0082.0062	84	44	1.943,00
WRG 35-1-SE	M0082.0235	—	44	952,00
WRG 35-AR	M0192.0454	72, 73	44	176,00
WRG 35-F7	M0192.0453	72, 73	44	21,00
WRG 35-G4	M0192.0452	72, 73	44	13,00
WRG 35-SE	M0082.0233	72	ersetzt d. WRG 35-1-SE	
WRG 35-SR	M0192.0450	72	44	269,00
WRG 35-VH	M0192.0451	72, 73	44	51,00
WRG 400 EC	M0082.0063	84	44	2.293,00
WRH 10-1	M0082.0116	199	46	496,10
WRH 12-1	M0082.0117	199	46	515,90
WRH 16-2	M0082.0118	199	46	584,10
WRH 20-2	M0082.0119	199	46	628,10
WRH 25-4	M0082.0120	199	46	815,05
WRH 31-6	M0082.0121	199	46	966,85
WRH 40-9	M0082.0122	199	46	1.220,95
WRK 300-400	M0018.0493	99	44	41,00
WRSK 300-400	M0095.0152	101	44	275,00
WS 250	M0095.0050	76	44	3.012,00
WS 600	M0095.0056	78	ersetzt d. WR 600	
WS 150 L	M0095.0058	74	44	2.360,00
WS 150 R	M0095.0057	74	44	2.360,00
WSD 20-40	M0149.0083	215	46	126,50
WSF 250	M0093.0890	99	44	94,00
WSF 300-400	M0093.0898	99	44	89,00
WSG 150	M0093.0892	99	44	24,00
WSG 250	M0093.0891	99	44	17,00
WSG 300-400	M0093.0897	99	44	22,00
WSG 600	M0093.0886	99	44	31,00
WSK 150	M0018.0458	99	44	216,00
WSK 250	M0018.0223	99	44	278,00
WU 1	M0157.0102	263	46	64,90

X ...

XE 1	M0157.0343	254	46	163,90
XS 1	M0157.0344	254	46	193,60

Type	Best.-Nr.	Seite	RG	Euro p. Stück
Z ...				
ZA 4	M0157.0426	256	46	39,60
ZD 20-2	M0093.0913	113	46	44,00
ZD 31	M0093.0916	113	46	122,10
ZDK 25	M0093.0350	109	46	357,50
ZE 45 F weiß	M0152.0044	97	44	146,00
ZE 45 GF	M0059.0955	98	46	9,90
ZEF 45 F	M0093.0020	98	46	59,40
ZEG 2000	M0086.0202	93	44	393,00
ZEG 2000 P	M0086.0203	93	44	441,00
ZEG EC	M0086.0205	92	44	642,00
ZEG EC-FB	M0157.0411	101	44	162,00
ZEK 45 F	M0152.0050	98	46	9,90
ZF 300	M0093.0696	99	44	38,00
ZF 60/100	M0093.0680	63	46	20,90
ZF 60/100 (100 Stk.)	M0093.0885	63	46	334,40
ZFF 20	M0149.0001	248	46	172,70
ZFF 30	M0149.0003	248	46	218,90
ZFF 40	M0149.0005	248	46	282,70
ZG 16	M0093.0333	113	46	15,40
ZG 31	M0093.0158	113	46	150,70
ZM 11	M0059.0696	31	46	20,90
ZRF	M0093.0923	63	46	22,00
ZS 3	M0157.0790	256	46	136,40
ZS 4	M0157.0088	256	46	145,20
ZVR 20	M0093.0191	249	46	50,60
ZVR 25	M0093.0192	249	46	53,90
ZVR 30	M0093.0193	249	46	57,20
ZVR 35	M0093.0194	249	46	64,90
ZVR 40	M0093.0195	249	46	71,50
ZVR 45	M0093.0196	249	46	90,20
ZVR 50	M0093.0197	249	46	119,90
ZVR 56	M0093.0198	249	46	178,20
ZVR 60	M0093.0199	249	46	178,20

Mehrpreis für Kaltleiter oder Thermokontakte

1 Wicklung	0890.0091	—	46	116,60
2 getr. Wicklungen	0890.0093	—	46	167,20

Mehrpreis für Aluminium- statt Kunststoff-Flügelrad

Alufügel Ø 205	0890.0000	—	46	48,40
Alufügel Ø 255	0890.0001	—	46	52,80
Alufügel Ø 305	0890.0002	—	46	57,20
Alufügel Ø 355	0890.0003	—	46	63,80
Alufügel Ø 405	0890.0004	—	46	93,50
Alufügel Ø 503	0890.0006	—	46	143,00
Alufügel Ø 602	0890.0008	—	46	221,10

Mehrpreis für Kondenswasserbohrung

0890.0010	—	46	auf Anfrage
-----------	---	----	-------------

Mehrpreis für Befestigungsstangen zu EC 30 E und EC 40 D anstelle 0,25 m

Stange 1,0 m	0093.0299	117	46	37,40
Stange 1,0 m	0093.0184	117	46	46,20

Mehrpreis für Befestigungsstangen zu EC 90 B und EC 140 B anstelle 0,25 m

Stange 0,5 m	0093.0298	117	46	22,00
Stange 0,5 m	0093.0183	117	46	31,90



SIBLIK
Wir schalten schneller.



MAICO
VENTILATOREN

**Zentrale
Büro für Wien, NÖ, Bgld.:**

1108 Wien
Murbangasse 6
Tel. (01) 680 06-0
Fax (01) 680 06 59
e-mail wien@siblik.com

Büro für Oberösterreich und Salzburg:

4840 Vöcklabruck
Industriestraße 37
Tel. 07672 / 21 32-0
Fax 07672 / 21 32 344
e-mail v-bruck@siblik.com

Büro für Steiermark und Kärnten:

8054 Graz
Gradnerstraße 111
Tel. 0316 / 28 98 91
Fax 0316 / 28 98 91 314
e-mail graz@siblik.com

Büro für Tirol und Vorarlberg:

6170 Zirl
Innweg 19
Tel. 05238 / 531 23
Fax 05238 / 531 23 374
e-mail zirl@siblik.com

Maico Elektroapparate-Fabrik GmbH

Steinbeisstraße 20
78056 Villingen-Schwenningen
Deutschland

Telefon-Nummern:

Vertrieb: + 49 77 20 / 694-359
Auftragsabwicklung: + 49 77 20 / 694-343
Technische Beratung: + 49 77 20 / 694-392
Telefax: + 49 77 20 / 694-177

www.maico-ventilatoren.com
sales@maico.de

