



## Einbaugehäuse ThermoX® LED

ThermoX® LED Einbaugehäuse für den luftdichten Einbau starrer und schwenkbarer LED-Einbauleuchten in unterschiedlichen Deckenkonstruktionen. Das Gehäuse schützt das umgebende Material (Dampfsperrefolie, Dämmung etc.) vor den hohen Betriebstemperaturen sowie die LED-Leuchte selbst vor Verschmutzung und schafft einen luftdichten Abschluss. In Verbindung mit der thermischen Trennung zwischen Leuchte und Betriebsgerät wird so die maximale Lebensdauer erreicht.

- Für die Installation in gedämmten Hohldecken
- Nachträglicher Einbau von unten
- Werkzeuglose Montage des Gehäuses
- Garantiert luftdichte Installation
- Rückseitige Oberflächenstruktur sorgt für optimales Wärmemanagement
- Dauerhafter und sicherer Halt der Leuchte im Gehäuse

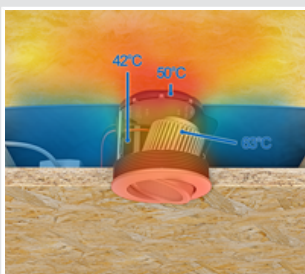


### Anwendungsbeispiele

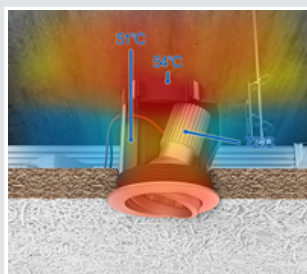
ThermoX® LED Einbaugehäuse lassen sich in Panel- und Kassettendecken sowie in fugenlose Unterdeckenkonstruktionen aus Gipskarton, Mineralfaserplatten, MDF- und Spanplatten mit Einfachlattung und aufliegender Dämmung einbauen.



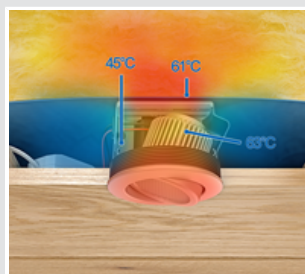
### Temperatur-Profile ThermoX® LED (Raumtemperatur 25°C)



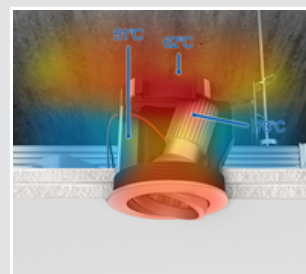
ThermoX® LED 9320-10 LED 6,6 W



ThermoX® LED 9320-11 LED 9 W



ThermoX® LED 9320-20 LED 8 W



ThermoX® LED 9320-21 LED 10 W

### Luftdichte Installation und vorbeugender Brandschutz

Das ThermoX® LED Gehäuse schützt das umgebende Material vor den hohen Temperaturen, die beim Betrieb von LED-Lampen entstehen können. Das Gehäuse darf nicht von Isoliermaterial umhüllt eingebaut werden. Diese Schutzmaßnahme lässt sich bei Neubauten wie auch nachträglich im Bestand realisieren. Das LED-Gehäuse ermöglicht eine luftdichte Installation, da es die Dampfsperrefolie, die zur luftdichten Gebäudehülle beiträgt, nicht zerstört. Aufgrund der Luftdichtheit eignen sich LED -Gehäuse auch in allen abgehängten Deckensystemen, in denen ein unkontrollierter Luftaustausch vermieden (z.B. Klima- oder Kühldecken) und eine staubdichte Installation erzielt werden soll (z. B. Vermeidung von Schmutzpartikeln durch Materialabtrag).

## Montage



Erstellung der Fräsöffnung (z. B. mit dem Turbofräser Multi 4000 - Art. Nr. 1084-10)



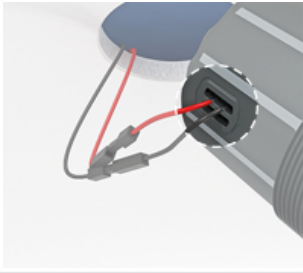
Zur Erweiterung bestehender Einbauöffnungen von  $\varnothing$  68 mm auf  $\varnothing$  74 mm Zentriereinsatz (1083-99) verwenden



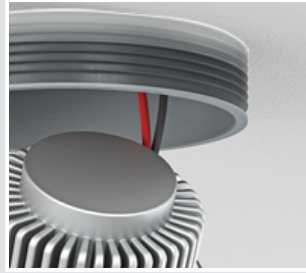
Installation des Betriebsgerätes (Treibers).



Steckverbinder von unten durch die Einführung des LED-Einbaugesäuses führen.



Verbinden der Steckkontakte. Dichtelement um die Leitung führen und in die Öffnung stecken.



Montage des ThermoX® LED Gehäuses in die Einbauöffnung.

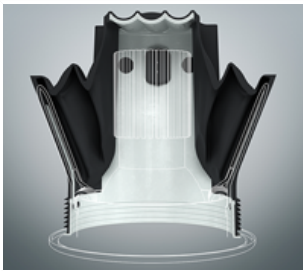


Einsetzen des Strahlers in das Gehäuse.



Rückseitige Oberflächenstruktur sorgt für minimale Auflage der Dampfbremse und für eine optimale Wärmeabführung.

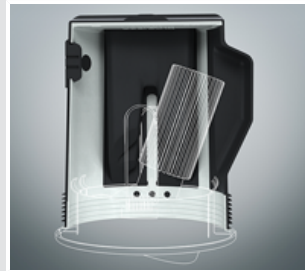
## Verarbeitungshinweise



Garantierte Luftdichtheit selbst bei gespreizten Befestigungs-Federn.



Spreitzaschen sorgen für sicheren Halt der Einbauleuchte.

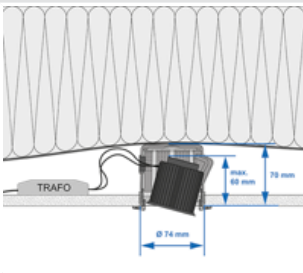


Schwenktasche ermöglicht die gezielte Ausrichtung der Einbauleuchte.

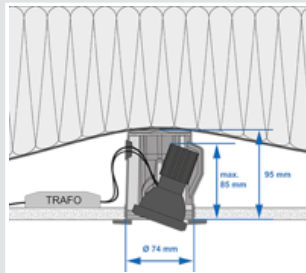


Für deckenbündigen Einbau von ThermoX® LED (DA 86), Bi-Metall Fräser  $\varnothing$  86 mm (Art.-Nr. 1087-86) verwenden

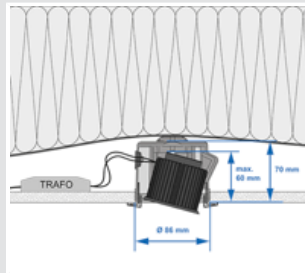
## Montagehinweise



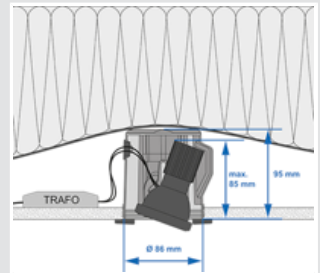
Art. 9320-10 ThermoX® LED,  $\varnothing$  74 x 70 mm



Art. 9320-11 ThermoX® LED,  $\varnothing$  74 x 95 mm



Art. 9320-20 ThermoX® LED,  $\varnothing$  86 x 70 mm



Art. 9320-21 ThermoX® LED,  $\varnothing$  86 x 95 mm

## Technische Verarbeitungshinweise / Normen

nur nach EN 60598-1 geprüfte Einbauleuchten verwenden, geeignet zur direkten Montage auf normal entflammaren Baustoffen

## Zertifikat über die Qualität der Luftdichtheit

Garantiert luftdichtes Gehäuse für die energieeffiziente Elektro-Installation von Leuchten. Das entsprechende Zertifikat kann bei uns angefordert oder auf unserer Website direkt heruntergeladen werden.



### Einbaugehäuse ThermoX® LED

- für starre und schwenkbare LED-Leuchten
- umlaufende luftdichte Dichtlippe
- Schwenkmulde zum Ausrichten der Leuchte



Tiefe	95 mm
frontseitiger Einbau Fräsloch-Ø	86 mm
max. Deckenauslass (DA) Ø	81 mm
max. Einbautiefe der LED-Leuchten	85 mm
max. Lampenleistung	10 Watt
Leitungseinführungen	3
<b>Art. Nr.</b>	<b>9320-21</b>
Verpackung innen / Versand	/ 10