



Einbaugehäuse ThermoX® LED

ThermoX® LED Einbaugehäuse für den luftdichten Einbau starrer und schwenkbarer LED-Einbauleuchten in unterschiedlichen Deckenkonstruktionen. Das Gehäuse schützt das umgebende Material (Dampfsperrefolie, Dämmung etc.) vor den hohen Betriebstemperaturen sowie die LED-Leuchte selbst vor Verschmutzung und schafft einen luftdichten Abschluss. In Verbindung mit der thermischen Trennung zwischen Leuchte und Betriebsgerät wird so die maximale Lebensdauer erreicht.

- Für die Installation in gedämmten Hohldecken
- Nachträglicher Einbau von unten
- Werkzeuglose Montage des Gehäuses
- Garantiert luftdichte Installation
- Rückseitige Oberflächenstruktur sorgt für optimales Wärmemanagement
- Dauerhafter und sicherer Halt der Leuchte im Gehäuse

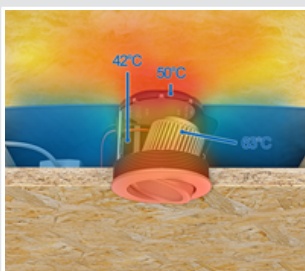


Anwendungsbeispiele

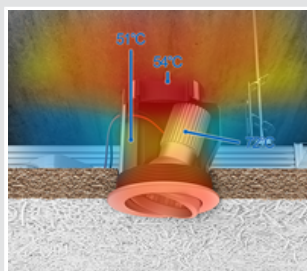
ThermoX® LED Einbaugehäuse lassen sich in Panel- und Kassettendecken sowie in fugenlose Unterdeckenkonstruktionen aus Gipskarton, Mineralfaserplatten, MDF- und Spanplatten mit Einfachlattung und aufliegender Dämmung einbauen.



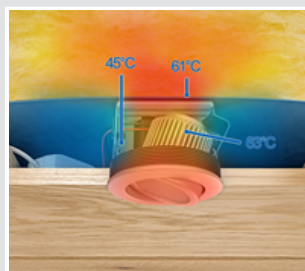
Temperatur-Profile ThermoX® LED (Raumtemperatur 25°C)



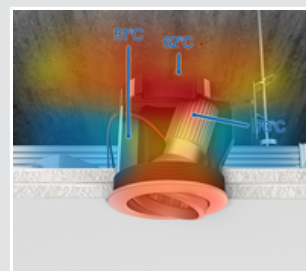
ThermoX® LED 9320-10 LED 6,6 W



ThermoX® LED 9320-11 LED 9 W



ThermoX® LED 9320-20 LED 8 W



ThermoX® LED 9320-21 LED 10 W

Luftdichte Installation und vorbeugender Brandschutz

Das ThermoX® LED Gehäuse schützt das umgebende Material vor den hohen Temperaturen, die beim Betrieb von LED-Lampen entstehen können. Das Gehäuse darf nicht von Isoliermaterial umhüllt eingebaut werden. Diese Schutzmaßnahme lässt sich bei Neubauten wie auch nachträglich im Bestand realisieren. Das LED-Gehäuse ermöglicht eine luftdichte Installation, da es die Dampfsperrefolie, die zur luftdichten Gebäudehülle beiträgt, nicht zerstört. Aufgrund der Luftdichtheit eignen sich LED -Gehäuse auch in allen abgehängten Deckensystemen, in denen ein unkontrollierter Luftaustausch vermieden (z.B. Klima- oder Kühldecken) und eine staubdichte Installation erzielt werden soll (z. B. Vermeidung von Schmutzpartikeln durch Materialabtrag).

Montage



Erstellung der Fräsöffnung (z. B. mit dem Turbofräser Multi 4000 - Art. Nr. 1084-10)



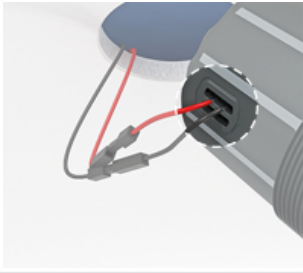
Zur Erweiterung bestehender Einbauöffnungen von \varnothing 68 mm auf \varnothing 74 mm Zentriereinsatz (1083-99) verwenden



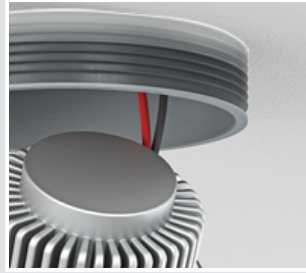
Installation des Betriebsgerätes (Treibers).



Steckverbinder von unten durch die Einführung des LED-Einbaugesäuses führen.



Verbinden der Steckkontakte. Dichtelement um die Leitung führen und in die Öffnung stecken.



Montage des ThermoX® LED Gehäuses in die Einbauöffnung.

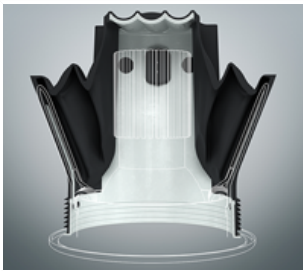


Einsetzen des Strahlers in das Gehäuse.



Rückseitige Oberflächenstruktur sorgt für minimale Auflage der Dampfbremse und für eine optimale Wärmeabführung.

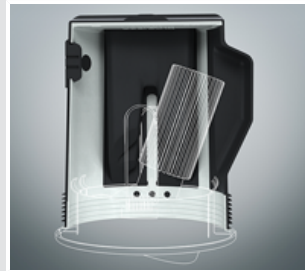
Verarbeitungshinweise



Garantierte Luftdichtheit selbst bei gespreizten Befestigungs-Federn.



Spreitzaschen sorgen für sicheren Halt der Einbauleuchte.

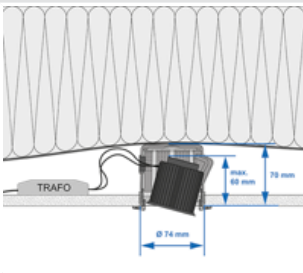


Schwenktasche ermöglicht die gezielte Ausrichtung der Einbauleuchte.

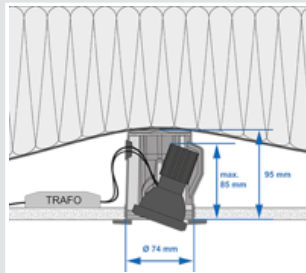


Für deckenbündigen Einbau von ThermoX® LED (DA 86), Bi-Metall Fräser \varnothing 86 mm (Art.-Nr. 1087-86) verwenden

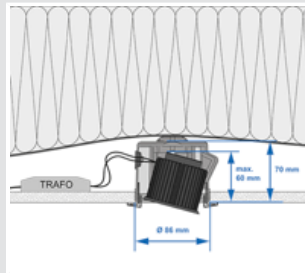
Montagehinweise



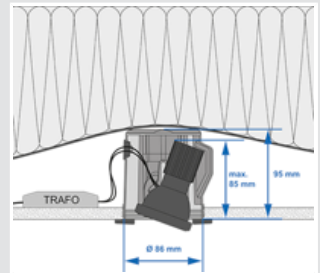
Art. 9320-10 ThermoX® LED, \varnothing 74 x 70 mm



Art. 9320-11 ThermoX® LED, \varnothing 74 x 95 mm



Art. 9320-20 ThermoX® LED, \varnothing 86 x 70 mm



Art. 9320-21 ThermoX® LED, \varnothing 86 x 95 mm

Technische Verarbeitungshinweise / Normen

nur nach EN 60598-1 geprüfte Einbauleuchten verwenden, geeignet zur direkten Montage auf normal entflammaren Baustoffen

Zertifikat über die Qualität der Luftdichtheit

Garantiert luftdichtes Gehäuse für die energieeffiziente Elektro-Installation von Leuchten. Das entsprechende Zertifikat kann bei uns angefordert oder auf unserer Website direkt heruntergeladen werden.



Einbaugehäuse ThermoX® LED

- für starre und schwenkbare LED-Leuchten
- umlaufende luftdichte Dichtlippe
- Schwenkmulde zum Ausrichten der Leuchte



Tiefe	70 mm
frontseitiger Einbau Fräsloch-Ø	86 mm
max. Deckenauslass (DA) Ø	81 mm
max. Einbautiefe der LED-Leuchten	60 mm
max. Lampenleistung	8 Watt
Leitungseinführungen	3
Art. Nr.	9320-20
Verpackung innen / Versand	/ 10