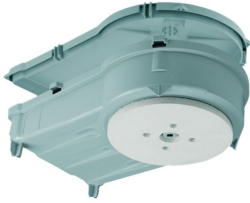


**KAISER KompaX 2 Gehäuse f.Plattendecken mit Mineralfaserplatte**
**Art. Nr. A1292-28**


- Zum Einbau in Betonwerken
- Für variable Deckenausschnitte bis 180 mm
- Einbauhöhe für Leuchte oder Lautsprecher max. 100 mm
- Bestehend aus Frontteil, montierter Mineralfaserplatte und Rückteil
- Für Decken ab 18 cm Gesamtstärke
- Inkl. Stützelement für Einbauhöhen 100/150/200 mm
- Länge x Breite x Tiefe 470 x 290 x 131 mm
- Deckenauslass Ø max. 180 mm
- Lampenleistung max. 52 Watt

Gehäusesystem KompaX® 2 für Einbaudownlights, LED-Leuchten und Lautsprecher in Betondecken mit umfangreichem Zubehör für fast jede Aufgabe.

Zum Einbau in Betonwerken

Bestehend aus Frontteil, montierter Mineralfaserplatte und Rückteil

Höhenvariabel durch Zwischenrahmen.

Variable Deckenausschnitte bis Ø 180 mm

Für Geräte-Einbautiefen bis 200 mm\*

Für Deckenstärken ab 180 - 300 mm\*

Toleranzausgleich beim Verlegen von Plattenelementen

Inklusive Stützelementen für Einbauhöhen 100/150/200 mm

Lampenleistung max. 52 Watt

Einbautiefe ohne Zwischenrahmen 100 mm

Einbautiefe mit Zwischenrahmen max. 200 mm

Mit Zwischenrahmen höhere Systemleistungen möglich

**Technische Information**

Geeignet für HV-Leuchten	Nein
Geeignet für NV-Leuchten	Nein
Geeignet für LED-Leuchten	Ja
Geeignet für Lampenleistung	52 W
Anwendung	für Plattendecke

Einbautiefe	131 mm
Max. Leuchtendurchmesser	180 mm
Werkstoff	Kunststoff
EAN	4013456533233