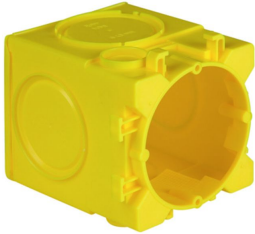


KAISER Geräte Verbindungsdose
Art. Nr. A1264-61


- 4 Schraubdomes zur Gerätebefestigung, Abstand 60 mm
- Befestigung an der Schalung durch Haftmagnete
- Durchmesser 60 mm

Geräte-Verbindungsdose, ohne Putzhaut, Tiefe 83,5 mm

Technische Information

Montageart	Betonbau
Form	rund
Bauform	Geräte-Verbindungsdose/-kasten
Ausführung	Einzel
Mit drehbarem Ring	Nein
Koppelbar	Ja
Bestückung	ohne
Durchmesser	60 mm
Tiefe	83.5 - 835 mm
Befestigung der Geräte	schrauben
Mit Schrauben	Nein
Gehäusedurchführung durch Ausbrechöffnung	Nein
Gehäusedurchführung durch Dichtmembran	Nein
Gehäusedurchführung durch Rohrstutzen	Nein
Gehäusedurchführung durch Stufenmembran	Nein
Für Rohrdurchmesser	16 mm
Rohrverriegelung	Nein

Rohrverriegelung optional	Nein
Einführung von hinten	Ja
Werkstoff	Kunststoff
Halogenfrei	Ja
Farbe	gelb
Schutzart (IP)	IP3X
Ausführung Deckel	ohne
Transparenter Deckel	Nein
Plombierbar	Nein
Funktionserhalt	ohne
Mit Abschirmung	Nein
Winddicht	Nein
Leuchtenhakenbefestigung	Nein
Stutzen	Tunnelstutzen
Mit Nagellaschen	Nein
Spezielle Anwendung	sonstige
EAN	4013456480742