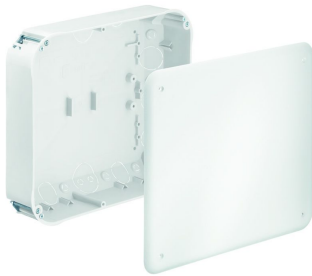


KAISER Hohlwand-Abzweigkasten 235x 205x72mm, halogenfreie Ausf.
Art. Nr. A9197-77


- Länge x Breite x Tiefe: 235 x 205 x 72 mm
- zum Einbau von: DIN-Anschlussleisten, Normschielen TS 35 für Reihenklammern usw., Klemmsteine bis 16 mm²
- Leitungseinführungen für NYM- und Kleinspannungsleitungen
- für Klemmen bis 16 mm²
- Fräsloch Ø 4 x 68 mm
- 8 Ausbrechöffnungen Ø 20 mm
- 2 Ausbrechöffnungen Ø 25 mm
- 2 Ausbrechöffnungen Ø 32 mm
- mit 4 Schraubdomen
- mit beigefügter Bohrschablone
- inklusive Deckel
- für max. 3 Stromkreise Trennwand einsetzen

Verbindungskasten 235 x 205 x 72 mm, 235 x 205 x 72 mm, halogenfrei, mit Deckel, mit Geräteschrauben

Technische Information

Montageart	Hohlwand
Fräsloch Ø	4x 68 mm
Form	rund
Bauform	Verbindungsdose/-kasten
Ausführung	Einzel
Mit drehbarem Ring	Nein
Koppelbar	Nein
Bestückung	ohne
Durchmesser	68 mm
Länge	235 mm
Breite	205 mm
DIN EN Rohr	8x bis Ø 25 mm, je 2x bis Ø 25 u. 32 mm
luftdicht	Nein
Tiefe	72 mm
Befestigung der Geräte	schrauben
Mit Schrauben	Ja
Gehäusedurchführung durch Ausbrechöffnung	Ja
Gehäusedurchführung durch Dichtmembran	Nein
Gehäusedurchführung durch Rohrstützen	Nein
Gehäusedurchführung durch Stufenmembran	Nein
Für Rohrdurchmesser	20 mm

Rohrverriegelung	Nein
Rohrverriegelung optional	Nein
Einführung von hinten	Ja
Werkstoff	Kunststoff
Halogenfrei	Ja
Farbe	weiß
Schutzart (IP)	IP3X
Ausführung Deckel	ohne
Transparenter Deckel	Nein
Deckelbefestigung	geschraubt
Plombierbar	Nein
Funktionserhalt	ohne
Mit Abschirmung	Nein
Winddicht	Nein
Max. Leiterquerschnitt	16 mm ²
Leuchtenhakenbefestigung	Nein
Stützen	ohne
Mit Nagellaschen	Nein
Spezielle Anwendung	sonstige
EAN	4013456230316